

 **AUTODOC CLUB**

Come cambiare braccio
tergicristallo su **Toyota**
Yaris P1 - Guida alla
sostituzione

VIDEO TUTORIAL

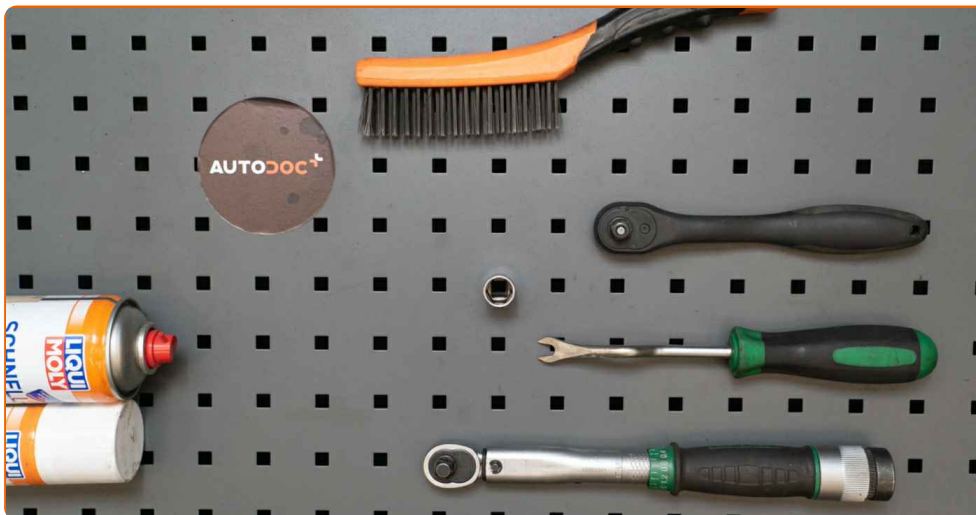
**i Importante!**

Questa procedura di sostituzione può essere usata per:

TOYOTA Yaris Hatchback (_P1_) 1.0 (SCP10_), TOYOTA Yaris Hatchback (_P1_) 1.5 (NCP13_), TOYOTA Yaris Hatchback (_P1_) 1.4 D-4D (NLP10_), TOYOTA Yaris Hatchback (_P1_) 1.3 (SCP12_)

I vari passaggi possono variare leggermente a seconda della struttura dell'auto.

SOSTITUZIONE: BRACCIO TERGICRISTALLO - TOYOTA YARIS P1. ATTREZZI CHE SARANNO NECESSARI:



- Spazzola metallica
- WD-40 spray lubrificante
- Grasso al rame
- Chiave dinamometrica
- Bussola nr. 14
- Chiave a cricchetto
- Strumento per estrazione clip

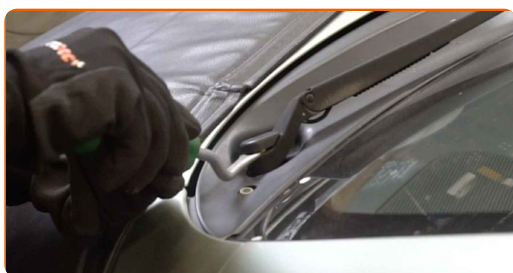
ACQUISTARE UTENSILI

Sostituzione: braccio tergicristallo - Toyota Yaris P1. AUTODOC raccomanda:

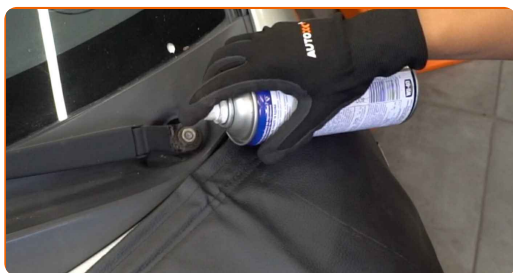
- Sostituire i bracci del tergicristallo a coppie.
- Non scambiare i bracci del tergicristallo sul lato del conducente e su quello del passeggero.
- La procedura di sostituzione è identica per entrambi i bracci del tergicristallo.
- Si prega di notare: tutti i lavori sulla vettura - Toyota Yaris P1 - dovrebbero essere effettuati a motore spento.

EFFETTUA LA SOSTITUZIONE NEL SEGUENTE ORDINE:

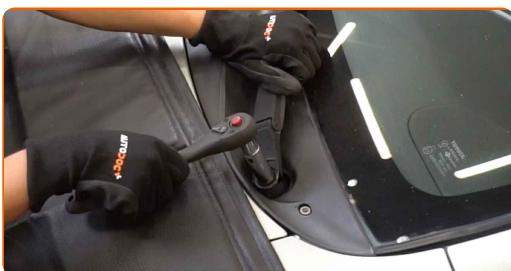
1 Rimuovi il tappo di protezione del dado del braccio del tergicristallo. Usa uno strumento per estrazione clip.



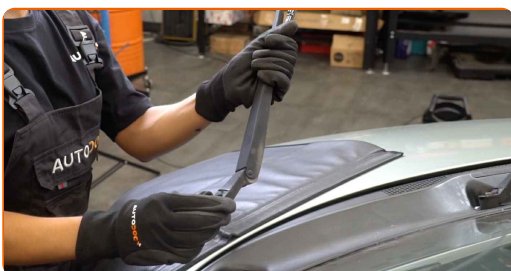
2 Pulire gli elementi di fissaggio dei bracci del tergicristallo. Usa una spazzola metallica. Usa lo spray WD-40.



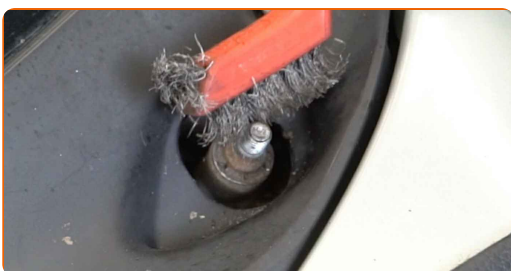
- 3** Svita gli elementi di fissaggio dei bracci del tergicristallo. Utilizza una chiave a bussola N°14. Usa una chiave a cricchetto.



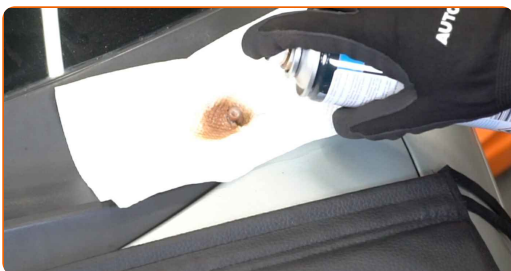
- 4** Rimuovi i bracci del tergicristallo.



- 5** Pulisci i perni dei bracci del tergicristallo. Usa una spazzola metallica. Usa lo spray WD-40.



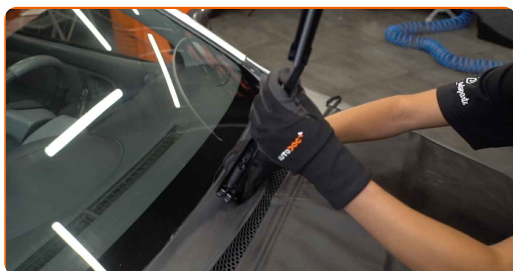
- 6** Tratta i perni dei bracci del tergicristallo. Usa il grasso al rame.



7 Fissare le spazzole del tergicristallo ai nuovi bracci.



8 Reinstallare i bracci del tergicristallo.



Sostituzione: braccio tergicristallo - Toyota Yaris P1. I professionisti raccomandano:

- Assicurati di non confondere i bracci del tergicristallo tra quelli del lato del guidatore e quelli del lato del passeggero.

9 Stringere gli elementi di fissaggio dei bracci del tergicristallo. Utilizza una chiave a bussola N°14. Usa una chiave dinamometrica. Serralo fino allo coppia di torsione di 17 Nm.

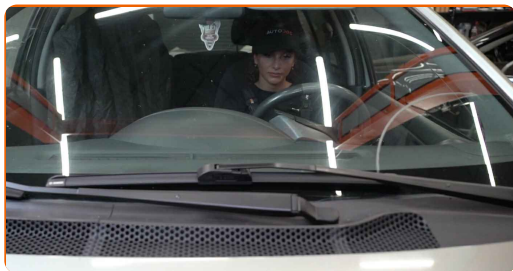


10 Installa i copridadi dei bracci dei tergicristalli.



11

Innesca l'accensione.



12

Dopo l'installazione, verificare il buon funzionamento del meccanismo tergicristallo. Le lame non devono intersecarsi o urtare contro la guarnizione del parabrezza.



13

Spegni il sistema di accensione.

BEN FATTO! 

[VISUALIZZARE ALTRI TUTORIAL](#)

AUTODOC – PEZZI DI RICAMBIO DI QUALITÀ E A BUON MERCATO ONLINE

L'APP DI AUTODOC: ACCHIAPPA DELLE SUPER OFFERTE E ACQUISTA RISPARMIANDO



The advertisement features two smartphones. The left smartphone displays the app's home screen with a search bar, a 'TODAY'S OFFERS' section showing a tire and a filter, a 'Daily check' section, and a 'CATEGORIES' section with items like 'Axel Mounting Steering Whe' and 'Spark, Gl Ignit'. The right smartphone displays the app's splash screen with the AUTODOC logo and various car parts. To the right of the smartphones are three dark blue buttons: 'GET IT ON Google Play', 'Download on the App Store', and 'Download'.

UN'AMPIA SCELTA DI PEZZI DI RICAMBIO PER LA SUA AUTO

ACQUISTA PEZZI DI RICAMBIO PER TOYOTA

BRACCIO TERGICRISTALLO: UNA VASTA SELEZIONE

SCELGA AUTORICAMBI PER TOYOTA YARIS P1

**BRACCIO TERGICRISTALLO PER TOYOTA: ACQUISTI
ADESSO**

**BRACCIO TERGICRISTALLO PER TOYOTA YARIS P1: LE
MIGLIORI PROMOZIONI E OFFERTE**

DISCLAIMER:

Il documento contiene solo raccomandazioni generali che possono esserti utili quando eseguite lavori di riparazione o sostituzione. AUTODOC non è responsabile per eventuali perdite, lesioni, danni di proprietà durante il processo di riparazione o di sostituzione a causa di uso scorretto o di errata interpretazione delle informazioni fornite.

AUTODOC non è responsabile di eventuali errori o incertezze presenti in queste istruzioni. Le informazioni fornite sono puramente a scopo informativo e non possono sostituire la consulenza di specialisti.

AUTODOC non è responsabile dell'uso scorretto o pericoloso di attrezzature, utensili e ricambi auto. AUTODOC raccomanda vivamente di fare attenzione e rispettare le regole di sicurezza durante lo svolgimento di lavori di riparazione o sostituzione. Nota Bene: l'uso di ricambi di bassa qualità non garantisce il livello di sicurezza stradale appropriato.

© Copyright 2022. Tutti i contenuti del sito internet, sono tutelati dal diritto d'autore in particolare i testi, le immagini e le fotografie. Tutti i diritti concernenti la copia, trasmissione a terzi, modifiche e traduzioni sono riservati ad AUTODOC GmbH.