



Come cambiare olio  
motore e filtro su **Nissan**  
**X Trail T30 diesel** - Guida  
alla sostituzione

## VIDEO TUTORIAL

**i Importante!**

Questa procedura di sostituzione può essere usata per:

NISSAN NP300 Pick-up (D22) 2.5 dCi 4x4, NISSAN NP300 Navara Pick-up (D40) 2.5 dCi 4WD (D40TT, D40T, D40M, D40BB), NISSAN NP300 Navara Camion pianale / Telaio (D40) 2.5 dCi, NISSAN MURANO (Z51) 2.5 dCi 4x4, NISSAN NP300 Pick-up (D22) 2.5 dCi, NISSAN ALMERA II Hatchback (N16) 2.2 Di, NISSAN Almera II Sedan (N16) 2.2 Di, NISSAN ALMERA TINO (V10) 2.2 dCi, NISSAN X-TRAIL (T30) 2.2 Di 4x4, NISSAN PRIMERA (P12) 2.2 Di, NISSAN PRIMERA Station wagon (WP12) 2.2 Di, NISSAN PRIMERA Hatchback (P12) 2.2 Di, NISSAN PRIMERA Station wagon (WP12) 2.2 dCi, NISSAN PRIMERA (P12) 2.2 dCi, NISSAN PRIMERA Hatchback (P12) 2.2 dCi, (+ 17)

I vari passaggi possono variare leggermente a seconda della struttura dell'auto.

**SOSTITUZIONE: OLIO MOTORE E FILTRO - NISSAN X TRAIL T30. ATTREZZI CHE SARANNO NECESSARI:**



- Detergente spray multiuso
- Bussola nr. 14
- Chiave a cricchetto
- Chiave dinamometrica
- Coppa drenaggio olio
- Imbuto
- Copertura parafango

**ACQUISTARE UTENSILI**

Sostituzione: olio motore e filtro - Nissan X Trail T30. Gli esperti di AUTODOC raccomandano:

- Sostituisci il filtro dell'olio ogniqualvolta cambi l'olio del motore.
- Indossare guanti per evitare il contatto con il liquido caldo.
- Attenzione! Spegnerne il motore prima di iniziare qualsiasi operazione – Nissan X Trail T30.

## EFFETTUA LA SOSTITUZIONE NEL SEGUENTE ORDINE:

- 1** Solleva l'automobile utilizzando un martinetto e posizionala su una fossa di ispezione e manutenzione.

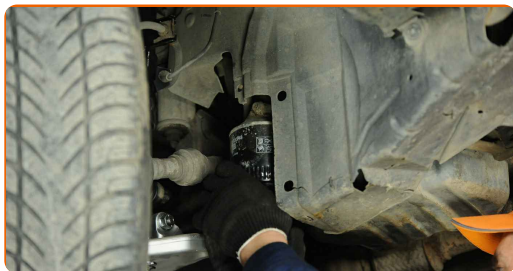


Sostituzione: olio motore e filtro - Nissan X Trail T30. Consiglio:

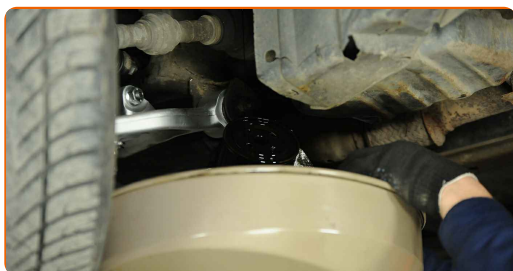
- Il veicolo deve essere posizionato orizzontalmente. Se la sua posizione è inclinata, il tappo di scarico deve trovarsi nel punto più basso.

- 2** Poni un contenitore per gli oli esausti di una capacità di almeno 6 litri al di sotto del foro di drenaggio.

**3** Svita il filtro dell'olio.



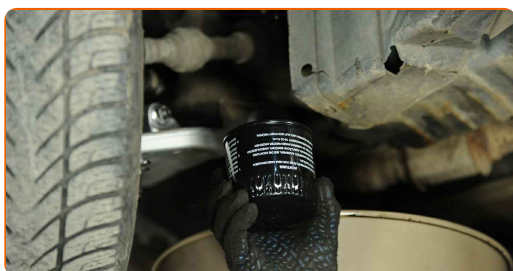
**4** Metti il vecchio filtro dell'olio nel contenitore.



Sostituzione: olio motore e filtro - Nissan X Trail T30. AUTODOC raccomanda:

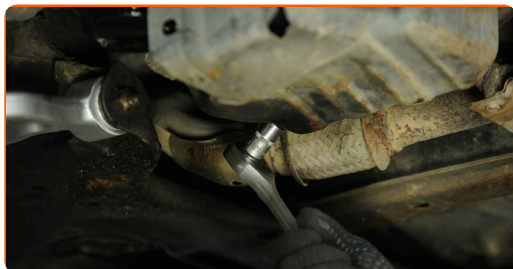
- Sposta il contenitore. L'olio inizia a scolare dal foro di drenaggio subito dopo che il filtro dell'olio è stato rimosso.

**5** Pulisci la sede del del filtro dell'olio. Avvitare il nuovo filtro nella posizione di lavoro.



6

Svitare il tappo di scarico. Utilizza una chiave a bussola N°14. Usa una chiave a cricchetto.



7

Far scorrere l'olio usato.



**Sostituzione: olio motore e filtro - Nissan X Trail T30. Il consiglio di AUTODOC:**

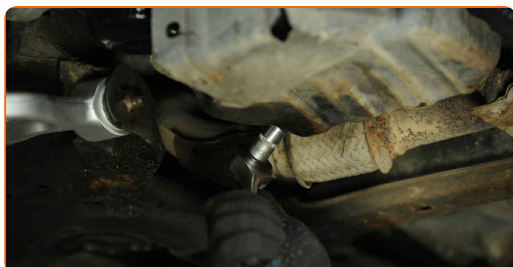
- **Attenzione!** L'olio potrebbe essere caldo.
- Attendi finchè l'olio è stato completamente drenato dal foro di drenaggio.

8

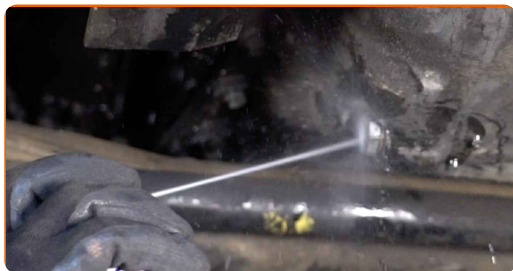
Pulisci la zona del foro di drenaggio della coppa dell'olio.

9

Avvita il nuovo tappo di drenaggio e stringerlo. Utilizza una chiave a bussola N°14. Usa una chiave dinamometrica. Serralo fino allo coppia di torsione di 25 Nm.



**10** Pulisci la zona del foro di drenaggio della coppa dell'olio. Usa un detergente spray multiuso.



**11** Abbassare l'automobile. Aprire il cofano.



**12** Usa una copertura di protezione del parafrangente per evitare il danneggiamento della verniciatura e dei componenti in plastica dell'auto.

**13** Svita il tappo del serbatoio dell'olio. Rimuovere il tappo bocchettone di riempimento olio.



**14** Introduci l'imbuto.

**15** Versa l'olio nel motore attraverso serbatoio. Quantità di olio richiesta: 5.2 l.

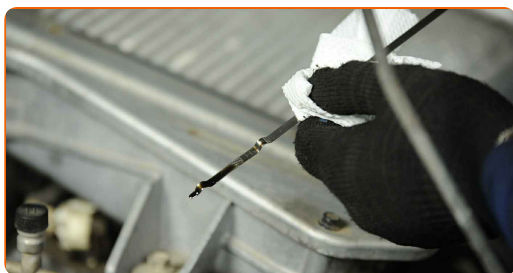


Sostituzione: olio motore e filtro - Nissan X Trail T30. I professionisti raccomandano:

- Utilizzare l'olio raccomandato dal costruttore.

16

Controlla il livello dell'olio usando l'astina di livello. Aggiungi dell'olio se necessario.

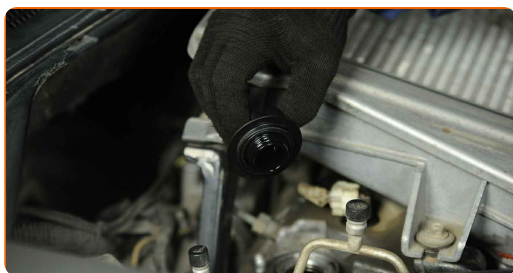


Fai attenzione!

- Il livello dell'olio dovrebbe essere tra i valori minimi e massimi.

17

Installare il tappo bocchettone di riempimento olio.



18

Stringi il tappo del serbatoio dell'olio.



- 19** Far funzionare il motore per qualche minuto. Dopo che la spia di segnalazione luminosa della pressione dell'olio sarà spenta, spegni il motore.

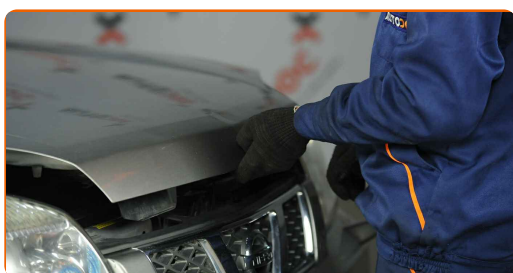


- 20** Controllare il livello dell'olio 5 minuti dopo l'arresto del motore, utilizzando un'asta, e aggiungere olio, se necessario.

### Fai attenzione!

- Il livello dell'olio dovrebbe essere tra i valori minimi e massimi.
- Assicurarsi che il tappo del serbatoio dell'olio sia avvitato bene.
- Controlla l'aderenza del tappo filettato del foro di drenaggio e la guarnizione del filtro dell'olio. Se necessario, riavvitarli accuratamente.

- 21** Rimuovi la copertura di protezione del parafrangente. Chiudere il cofano.



### Sostituzione: olio motore e filtro - Nissan X Trail T30. Il consiglio degli esperti di AUTODOC:

- Fai attenzione alla spia di segnalazione luminosa della pressione dell'olio nel sistema di lubrificazione, forse resterà accesa più a lungo del solito. Dopo qualche secondo, l'olio riempirà tutti i canali, e la luce sparirà.
- Al fine di proteggere l'ambiente dall'inquinamento, assicurati di smaltire i filtri utilizzati presso dei punti di raccolta specifici.

**BEN FATTO!** 

[VISUALIZZARE ALTRI TUTORIAL](#)

## AUTODOC – PEZZI DI RICAMBIO DI QUALITÀ E A BUON MERCATO ONLINE

L'APP DI AUTODOC: ACCHIAPPA DELLE SUPER OFFERTE E ACQUISTA RISPARMIANDO



**+ AUTODOC**

GET IT ON  
**Google Play**

Download on the  
**App Store**

**Download**

**UN'AMPIA SCELTA DI PEZZI DI RICAMBIO PER LA SUA AUTO**

**ACQUISTA PEZZI DI RICAMBIO PER NISSAN**

**FILTRO OLIO MOTORE: UNA VASTA SELEZIONE**

**SCELGA AUTORICAMBI PER NISSAN X TRAIL T30**

**FILTRO OLIO MOTORE PER NISSAN: ACQUISTI ADESSO**

**FILTRO OLIO MOTORE PER NISSAN X TRAIL T30: LE  
MIGLIORI PROMOZIONI E OFFERTE**

### **DISCLAIMER:**

Il documento contiene solo raccomandazioni generali che possono esserti utili quando eseguite lavori di riparazione o sostituzione. AUTODOC non è responsabile per eventuali perdite, lesioni, danni di proprietà durante il processo di riparazione o di sostituzione a causa di uso scorretto o di errata interpretazione delle informazioni fornite.

AUTODOC non è responsabile di eventuali errori o incertezze presenti in queste istruzioni. Le informazioni fornite sono puramente a scopo informativo e non possono sostituire la consulenza di specialisti.

AUTODOC non è responsabile dell'uso scorretto o pericoloso di attrezzature, utensili e ricambi auto. AUTODOC raccomanda vivamente di fare attenzione e rispettare le regole di sicurezza durante lo svolgimento di lavori di riparazione o sostituzione. Nota Bene: l'uso di ricambi di bassa qualità non garantisce il livello di sicurezza stradale appropriato.

© Copyright 2022. Tutti i contenuti del sito internet, sono tutelati dal diritto d'autore in particolare i testi, le immagini e le fotografie. Tutti i diritti concernenti la copia, trasmissione a terzi, modifiche e traduzioni sono riservati ad AUTODOC GmbH.