



Come cambiare serratura  
porta della parte  
anteriore su **VW**

**Transporter V Van (7HA,  
7HH, 7EA, 7EH)** - Guida  
alla sostituzione

## VIDEO TUTORIAL SIMILE



Questo video mostra la procedura di sostituzione di una parte simile su un altro veicolo

### **Importante!**

Questa procedura di sostituzione può essere usata per:

VW Transporter V Van (7HA, 7HH, 7EA, 7EH) 1.9 TDI, VW Transporter V Van (7HA, 7HH, 7EA, 7EH) 2.5 TDI, VW Transporter V Van (7HA, 7HH, 7EA, 7EH) 2.0, VW Transporter V Van (7HA, 7HH, 7EA, 7EH) 3.2 V6, VW Transporter V Van (7HA, 7HH, 7EA, 7EH) 2.5 TDI 4motion, VW Transporter V Van (7HA, 7HH, 7EA, 7EH) 3.2 4motion, VW Transporter V Van (7HA, 7HH, 7EA, 7EH) 2.0 TDI, VW Transporter V Van (7HA, 7HH, 7EA, 7EH) 2.0 TSI, VW Transporter V Van (7HA, 7HH, 7EA, 7EH) 2.0 TSI 4motion, VW Transporter V Van (7HA, 7HH, 7EA, 7EH) 2.0 TDI 4motion, VW Transporter V Van (7HA, 7HH, 7EA, 7EH) 2.0 BiTDI, VW Transporter V Van (7HA, 7HH, 7EA, 7EH) 2.0 BiTDI 4motion

I vari passaggi possono variare leggermente a seconda della struttura dell'auto.

Questo tutorial è stato creato sulla base della procedura di sostituzione di una parte auto simile su: SEAT Leon Hatchback (1M1) 1.8 20V

**SOSTITUZIONE: SERRATURA PORTA - VW  
TRANSPORTER V VAN (7HA, 7HH, 7EA, 7EH). ATTREZZI  
CHE POTREBBERO ESSERE NECESSARI:**



- Spray per dispositivi elettronici
- Chiave dinamometrica
- Punta Torx T20
- Bussola nr. 10
- Chiavi XZN nr. 8
- Chiave a cricchetto
- Nastro adesivo di carta per mascheratura
- Giravite phillips
- Strumento per estrazione clip
- Kit di strumenti di rimozione finiture auto

**Acquistare utensili**

Sostituzione: serratura porta - VW Transporter V Van (7HA, 7HH, 7EA, 7EH). I professionisti raccomandano:

- La procedura di sostituzione delle serrature della portiera anteriore destra e di quella sinistra è identica.
- Si prega di notare: tutti i lavori sulla vettura - VW Transporter V Van (7HA, 7HH, 7EA, 7EH) - dovrebbero essere effettuati a motore spento.

## EFFETTUA LA SOSTITUZIONE NEL SEGUENTE ORDINE:

**1** Aprire la portiera dell'auto.



**2** Staccare il pannello di finitura della maniglia della portiera. Usa un attrezzo di plastica per la rimozione finiture auto.



Sostituzione: serratura porta - VW Transporter V Van (7HA, 7HH, 7EA, 7EH). AUTODOC raccomanda:

- Non applicare una forza eccessiva quando rimuovi il pezzo, altrimenti potresti danneggiarlo.

3

Svitare gli elementi di fissaggio del pannello interno della portiera. Usa un cacciavite Phillips.



4

Staccare il pannello interno della portiera. Usa un attrezzo di plastica per la rimozione finiture auto.

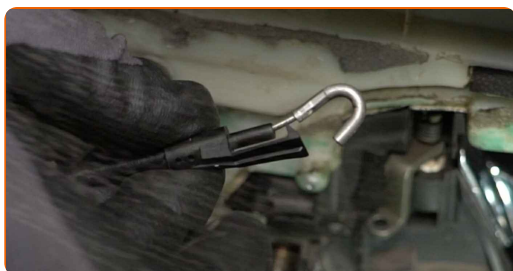


### AUTODOC raccomanda:

- Sostituzione: serratura porta - VW Transporter V Van (7HA, 7HH, 7EA, 7EH). Non esercitare eccessiva forza nella rimozione del pezzo, in quanto si rischia di danneggiarlo.

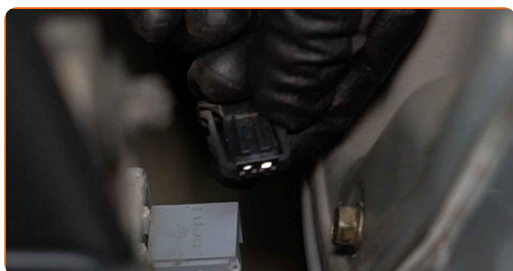
5

Scollegare il cavo dell'attuatore della serratura dello sportello.



6

Scollega il connettore della lampadina.



**7** Scollegare il connettore dell'altoparlante.

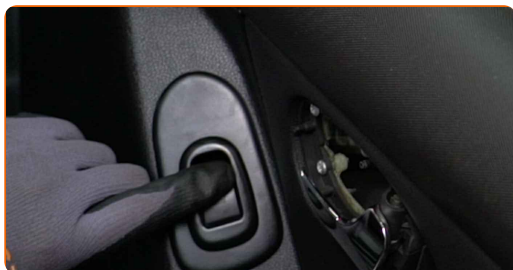


**8** Rimuovere i coperchi dagli elementi di fissaggio dell'alzacristalli. Usa un attrezzo di plastica per la rimozione finiture auto.



**9** Innesca l'accensione.

**10** Abbassare il vetro del finestrino.



**AUTODOC raccomanda:**

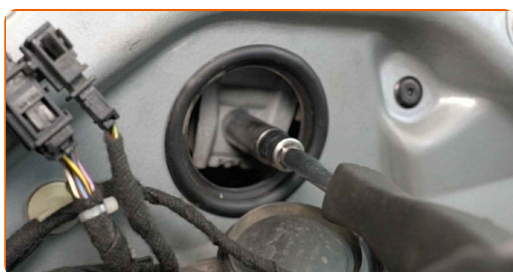
- Continuare ad abbassare il vetro del finestrino finché i suoi elementi di fissaggio non siano visibili.

**11** Spegni il sistema di accensione.

**12** Scollegare il connettore per il modulo di commutazione degli alzacristalli elettrici.



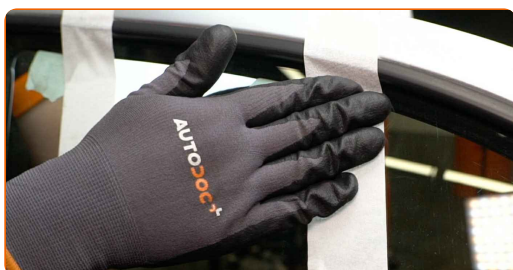
**13** Svitare gli elementi di fissaggio del vetro del finestrino. Utilizza una chiave a bussola N°10. Usa una chiave a cricchetto.



**Sostituzione: serratura porta - VW Transporter V Van (7HA, 7HH, 7EA, 7EH).**  
**Consiglio:**

- Per evitare lesioni, tenere il vetro quando si svitano gli elementi di fissaggio.

**14** Alzare completamente il vetro del finestrino e fissarlo sul telaio dello sportello con nastro adesivo di carta per mascheratura.



**AUTODOC raccomanda:**

- Per evitare lesioni, tenere il vetro quando lo si alza.

**15**

Scollegare il connettore dell'interruttore degli specchietti elettrici.



**16**

Scollegare il connettore dell'altoparlante.



**17**

Scollegare il connettore dell'alzacristalli elettrico.



**18**

Scollegare il cablaggio dell'alzacristalli elettrico. Usa uno strumento per estrazione clip.

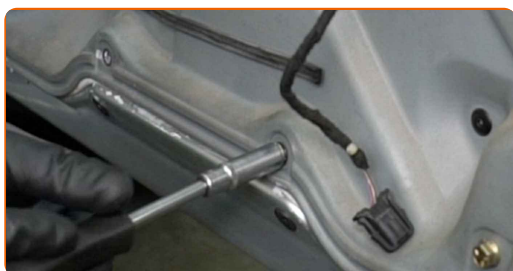




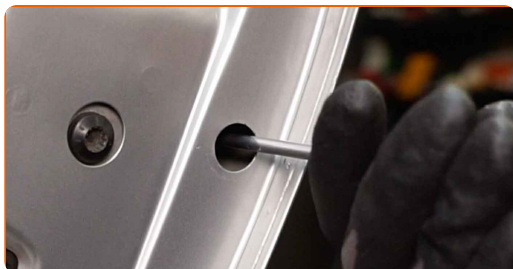
**19** Rimuovere i coperchi del pannello della portiera. Usa un attrezzo di plastica per la rimozione finiture auto.



**20** Svitare gli elementi di fissaggio del pannello della portiera. Utilizza una chiave a bussola N°10. Usa una chiave a cricchetto.



**21** Svitare l'elemento di fissaggio della maniglia esterna dello sportello. Usa la chiave Torx T20. Usa una chiave a cricchetto.



**22** Rimuovere il coperchio dall'elemento di fissaggio della maniglia esterna dello sportello. Usa un attrezzo di plastica per la rimozione finiture auto.



Sostituzione: serratura porta - VW Transporter V Van (7HA, 7HH, 7EA, 7EH). Il consiglio degli esperti di AUTODOC:

- Non applicare una forza eccessiva quando rimuovi il pezzo, altrimenti potresti danneggiarlo.

**23** Svitare gli elementi di fissaggio della serratura dello sportello. Usa la chiave XZN n.8. Usa una chiave a cricchetto.



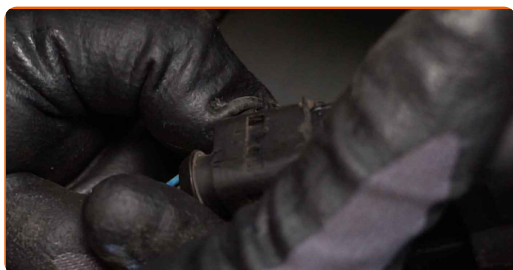
**24** Rimuovere il pannello della porta insieme al collegamento del regolatore del finestrino.



**AUTODOC raccomanda:**

- Sostituzione: serratura porta - VW Transporter V Van (7HA, 7HH, 7EA, 7EH). Per evitare di danneggiare il pezzo durante la rimozione, non esercitare eccessiva forza.

**25** Scollegare il connettore della serratura dello sportello.



26

Rimuovere il cavo del blocco-maniglia. Usa un attrezzo di plastica per la rimozione finiture auto.



27

Rimuovere la serratura dello sportello.



**AUTODOC raccomanda:**

- Non applicare una forza eccessiva quando rimuovi il pezzo, altrimenti potresti danneggiarlo.

28

Rimuovere il cavo del blocco-maniglia.



29

Installare il cavo del blocco-maniglia.



**30** Rimuovere l'asta della serratura della portiera.



**31** Installare l'asta della serratura della portiera sulla nuova serratura.



**32** Rimuovere il cavo del blocco-maniglia.



**33** Installare il cavo del blocco-maniglia.



**34** Installare la nuova serratura.



Sostituzione: serratura porta - VW Transporter V Van (7HA, 7HH, 7EA, 7EH). Gli esperti di AUTODOC raccomandano:

- Durante l'installazione, al fine di non danneggiare il componente si raccomanda di non esercitare molta forza.

35

Installare il cavo del blocco-maniglia. Usa un attrezzo di plastica per la rimozione finiture auto.



36

Installare il coperchio sull'elemento di fissaggio della maniglia esterna dello sportello.



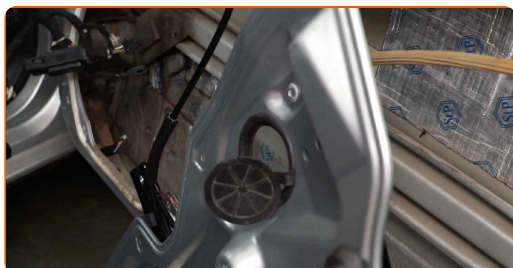
37

Avvitare l'elemento di fissaggio della maniglia esterna dello sportello. Usa la chiave Torx T20. Usa una chiave a cricchetto.



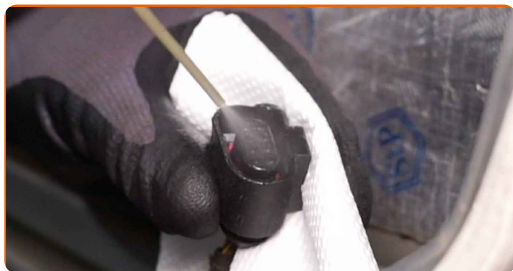
38

Installare il pannello della portiera insieme al collegamento del regolatore dell'alzacristalli.



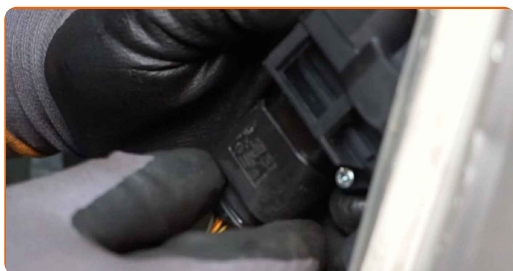
39

Applicare un prodotto trattante sul connettore della serratura della portiera. Usa il grasso al silicone.



40

Collegare il connettore della serratura dello sportello.



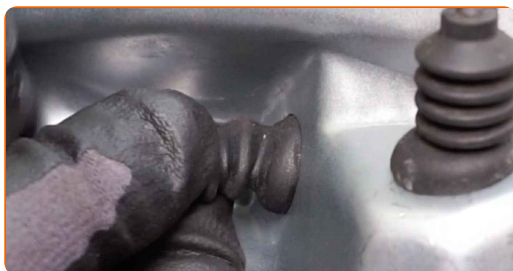
41

Avvitare gli elementi di fissaggio del pannello della portiera. Utilizza una chiave a bussola N°10. Usa una chiave a cricchetto.



42

Installare i coperchi del pannello della portiera.

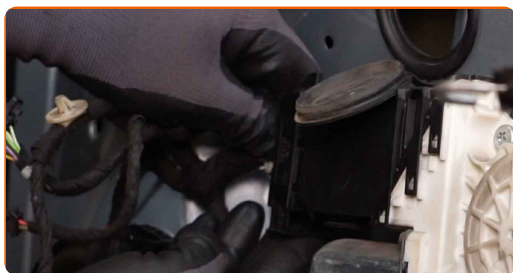


43

Applicare un prodotto trattante sul connettore del modulo degli alzacristalli elettrici. Usa il grasso al silicone.



**44** Fissare il connettore dell'alzacristalli elettrico.



**45** Applicare un prodotto trattante ai connettori degli altoparlanti. Usa il grasso al silicone.

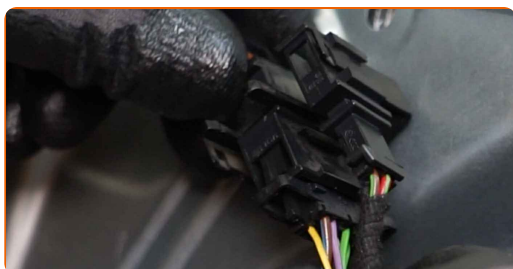


**46** Trattare il connettore dell'interruttore dello specchio elettrico. Usa il grasso al silicone.



**47** Applicare un prodotto trattante al connettore per il modulo di commutazione degli alzacristalli elettrici. Usa il grasso al silicone.

**48** Attaccare i collegamenti di regolazione dello specchietto alla portiera.

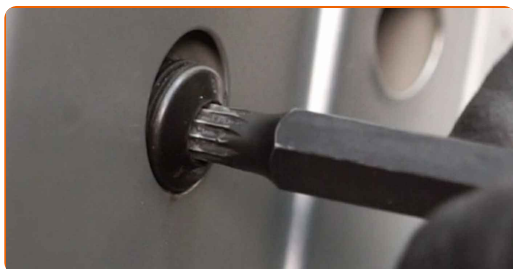


**49** Collegare il connettore dell'altoparlante.

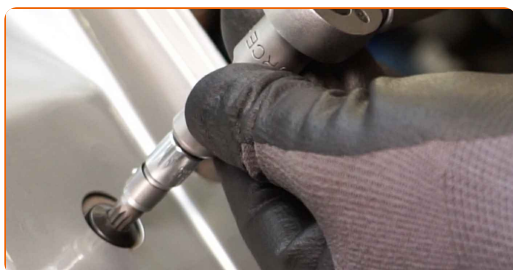


**50** Applicare un prodotto trattante al connettore della lampadina. Usa il grasso al silicone.

**51** Avvitare gli elementi di fissaggio della serratura della portiera. Usa la chiave XZN n.8. Usa una chiave a cricchetto.



**52** Stringere gli elementi di fissaggio della serratura dello sportello. Usa la chiave XZN n.8. Usa una chiave dinamometrica. Serralo fino allo coppia di torsione di 20 Nm.

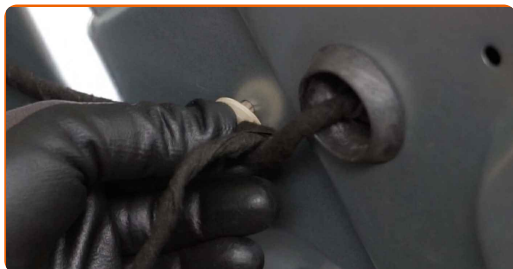


**53** Stringere gli elementi di fissaggio del pannello della portiera. Utilizza una chiave a bussola N°10. Usa una chiave dinamometrica. Serralo fino allo coppia di torsione di 8 Nm.





**54** Collegare il cablaggio dell'alzacristalli elettrico.



**55** Rimuovi il nastro adesivo di carta per mascheratura.



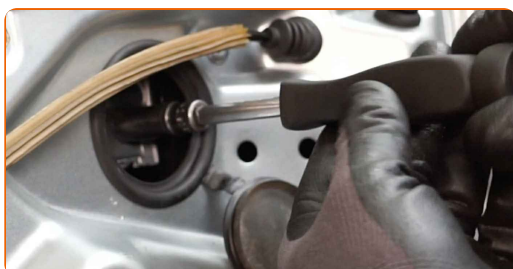
**56** Abbassare il vetro del finestrino e installarlo nella sua sede di montaggio nel meccanismo alzacristalli.



**AUTODOC raccomanda:**

- Per evitare lesioni, tenere il vetro quando lo si abbassa.

**57** Avvitare gli elementi di fissaggio del vetro del finestrino. Utilizza una chiave a bussola N°10. Usa una chiave a cricchetto.



Sostituzione: serratura porta - VW Transporter V Van (7HA, 7HH, 7EA, 7EH). Il consiglio di AUTODOC:

- Per evitare lesioni, tenere il vetro quando si avvitano gli elementi di fissaggio.

58

Stringere gli elementi di fissaggio del vetro del finestrino. Utilizza una chiave a bussola N°10. Usa una chiave dinamometrica. Serralo fino allo coppia di torsione di 6 Nm.

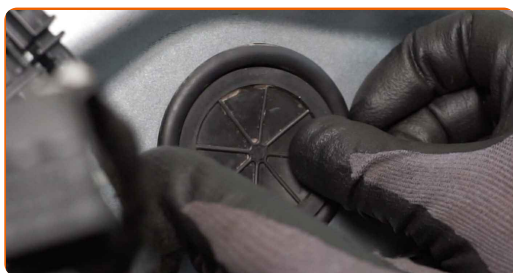


Sostituzione: serratura porta - VW Transporter V Van (7HA, 7HH, 7EA, 7EH). Consiglio:

- Non applicare troppa forza durante il serraggio degli elementi di fissaggio. Un serraggio eccessivo può danneggiare il vetro.

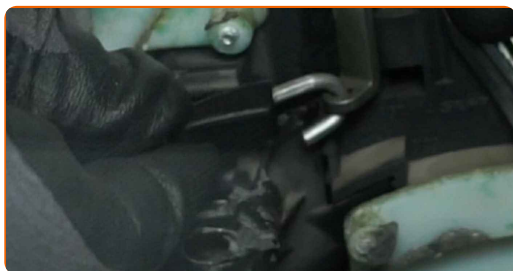
59

Installare i coperchi sugli elementi di fissaggio dell'alzacristalli.



60

Collegare il cavo dell'attuatore della serratura dello sportello.



**61** Collega il connettore della lampadina.



**62** Collegare il connettore per il modulo di commutazione degli alzacristalli elettrici.



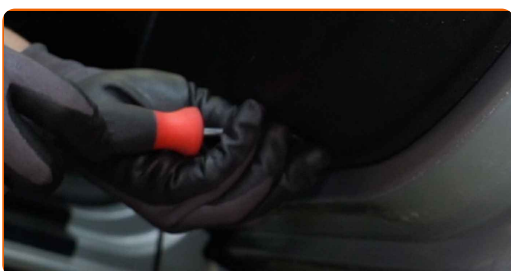
**63** Collegare il connettore dell'altoparlante.



**64** Rimontare il pannello interno della portiera.

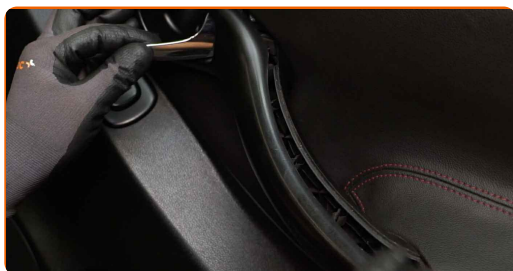


**65** Avvitare gli elementi di fissaggio del pannello interno della portiera. Usa un cacciavite Phillips.



**66**

Fissare il pannello di finitura della maniglia della portiera.

**67**

Verificare che la serratura dello sportello funzioni correttamente.

**68**

Chiudere la portiera.

**BEN FATTO!** **VISUALIZZARE ALTRI TUTORIAL**


# AUTODOC – PEZZI DI RICAMBIO DI QUALITÀ E A BUON MERCATO ONLINE

L'APP DI AUTODOC: ACCHIAPPA DELLE SUPER OFFERTE E ACQUISTA RISPARMIANDO



**+ AUTODOC**

GET IT ON  **Google Play**

 **Download on the App Store**

**Download**

**UN'AMPIA SCELTA DI PEZZI DI RICAMBIO PER LA SUA AUTO**

**SERRATURA PORTA: UNA VASTA SELEZIONE**

## **DISCLAIMER:**

Il documento contiene solo raccomandazioni generali che possono esserti utili quando eseguite lavori di riparazione o sostituzione. AUTODOC non è responsabile per eventuali perdite, lesioni, danni di proprietà durante il processo di riparazione o di sostituzione a causa di uso scorretto o di errata interpretazione delle informazioni fornite.

AUTODOC non è responsabile di eventuali errori o incertezze presenti in queste istruzioni. Le informazioni fornite sono puramente a scopo informativo e non possono sostituire la consulenza di specialisti.

AUTODOC non è responsabile dell'uso scorretto o pericoloso di attrezzature, utensili e ricambi auto. AUTODOC raccomanda vivamente di fare attenzione e rispettare le regole di sicurezza durante lo svolgimento di lavori di riparazione o sostituzione. Nota Bene: l'uso di ricambi di bassa qualità non garantisce il livello di sicurezza stradale appropriato.

© Copyright 2023. Tutti i contenuti del sito internet, sono tutelati dal diritto d'autore in particolare i testi, le immagini e le fotografie. Tutti i diritti concernenti la copia, trasmissione a terzi, modifiche e traduzioni sono riservati ad AUTODOC SE.