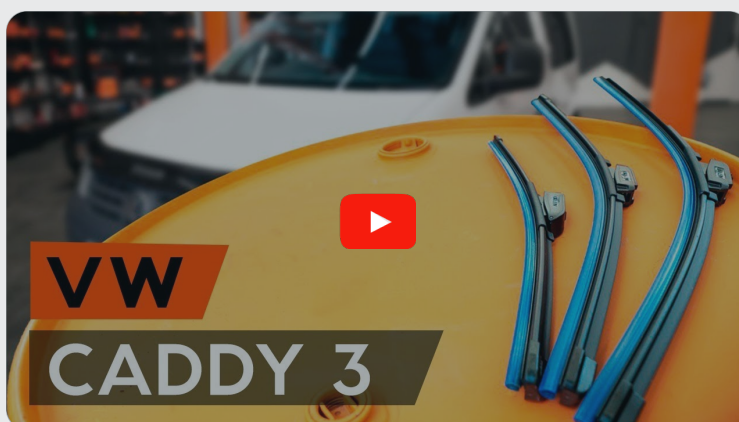


AUTODOC CLUB

Come cambiare spazzole
tergicristallo della parte
posteriore su **VW**

**Transporter V Camion
pianale / Telaio (7JD,
7JE, 7JL, 7JY, 7JZ, 7FD) -
Guida alla sostituzione**

VIDEO TUTORIAL SIMILE



Questo video mostra la procedura di sostituzione di una parte simile su un altro veicolo

Importante!

Questa procedura di sostituzione può essere usata per:

VW Transporter V Camion pianale / Telaio (7JD, 7JE, 7JL, 7JY, 7JZ, 7FD) 1.9 TDI, VW Transporter V Camion pianale / Telaio (7JD, 7JE, 7JL, 7JY, 7JZ, 7FD) 2.5 TDI, VW Transporter V Camion pianale / Telaio (7JD, 7JE, 7JL, 7JY, 7JZ, 7FD) 2.0, VW Transporter V Camion pianale / Telaio (7JD, 7JE, 7JL, 7JY, 7JZ, 7FD) 3.2 V6, VW Transporter V Camion pianale / Telaio (7JD, 7JE, 7JL, 7JY, 7JZ, 7FD) 2.5 TDI 4motion, VW Transporter V Camion pianale / Telaio (7JD, 7JE, 7JL, 7JY, 7JZ, 7FD) 2.0 CNG

I vari passaggi possono variare leggermente a seconda della struttura dell'auto.

Questo tutorial è stato creato sulla base della procedura di sostituzione di una parte auto simile su: VW Caddy III Station Wagon (2KB, 2KJ, 2CB, 2CJ) 1.4

SOSTITUZIONE: SPAZZOLE TERGICRISTALLO - VW
TRANSPORTER V CAMION PIANALE / TELAIO (7JD, 7JE,
7JL, 7JY, 7JZ, 7FD). ATTREZZI CHE POTREBBERO
ESSERE NECESSARI:



- Giravite Piatto

[Acquistare utensili](#)

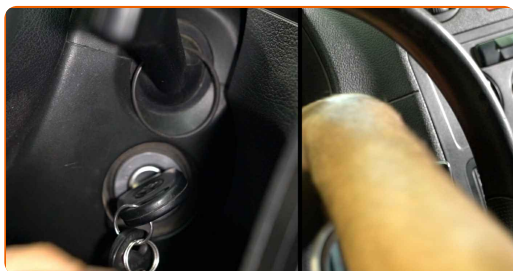
Sostituzione: spazzole tergicristallo - VW Transporter V Camion pianale / Telaio (7JD, 7JE, 7JL, 7JY, 7JZ, 7FD). AUTODOC raccomanda:

- Si prega di notare: tutti i lavori sulla vettura - VW Transporter V Camion pianale / Telaio (7JD, 7JE, 7JL, 7JY, 7JZ, 7FD) - dovrebbero essere effettuati a motore spento.

EFFETTUA LA SOSTITUZIONE NEL SEGUENTE ORDINE:

1

Innesca l'accensione. Metti la leva del tergicristallo in una posizione più ribassata.



2

Spegni il sistema di accensione. Nella modalità di manutenzione, i tergicristalli saranno nella posizione superiore.

3

Prepara i nuovi tergicristalli.



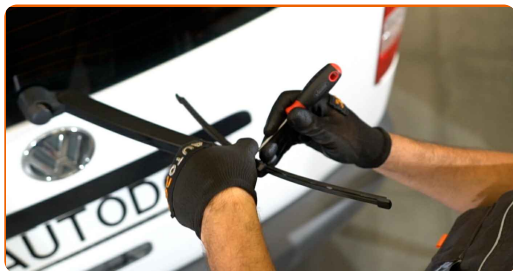
4

Staccare il braccio del tergicristallo dalla superficie del vetro fino all'arresto.



5

Premi il gancio. Rimuovi la spazzola dal braccio del tergicristallo.

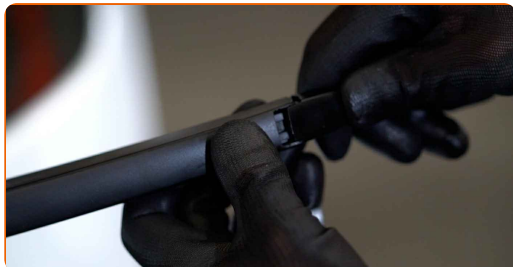


Sostituzione: spazzole tergicristallo - VW Transporter V Camion pianale / Telaio (7JD, 7JE, 7JL, 7JY, 7JZ, 7FD). Consiglio:

- Quando si sostituisce la spazzola del tergicristallo, evita con cautela che la molla inserita del braccio del tergicristallo possa colpire il vetro del parabrezza.

6

Installa la nuova spazzola del tergicristallo e premi delicatamente il braccio del tergicristallo verso il basso sul vetro del parabrezza.



AUTODOC raccomanda:

- Non toccare il bordo di gomma della spazzola, al fine di evitare il danneggiamento del suo rivestimento in grafite.

- 7 Innesca l'accensione. Metti la leva del tergicristallo in una posizione più ribassata. Facendo ciò, i tergicristalli passeranno dalla modalità di manutenzione alla modalità operativa.



Sostituzione: spazzole tergicristallo - VW Transporter V Camion pianale / Telaio (7JD, 7JE, 7JL, 7JY, 7JZ, 7FD). Il consiglio degli esperti di AUTODOC:

- Assicurarsi che la striscia di gomma della spazzola si adatti perfettamente al vetro, lungo la sua intera lunghezza.

BEN FATTO! 

[VISUALIZZARE ALTRI TUTORIAL](#)


AUTODOC – PEZZI DI RICAMBIO DI QUALITÀ E A BUON MERCATO ONLINE

L'APP DI AUTODOC: ACCHIAPPA DELLE SUPER OFFERTE E ACQUISTA RISPARMIANDO



+ AUTODOC

GET IT ON  **Google Play**

 **Download on the App Store**

Download

UN'AMPIA SCELTA DI PEZZI DI RICAMBIO PER LA SUA AUTO

SPAZZOLE TERGICRISTALLO: UNA VASTA SELEZIONE

DISCLAIMER:

Il documento contiene solo raccomandazioni generali che possono esserti utili quando eseguite lavori di riparazione o sostituzione. AUTODOC non è responsabile per eventuali perdite, lesioni, danni di proprietà durante il processo di riparazione o di sostituzione a causa di uso scorretto o di errata interpretazione delle informazioni fornite.

AUTODOC non è responsabile di eventuali errori o incertezze presenti in queste istruzioni. Le informazioni fornite sono puramente a scopo informativo e non possono sostituire la consulenza di specialisti.

AUTODOC non è responsabile dell'uso scorretto o pericoloso di attrezzature, utensili e ricambi auto. AUTODOC raccomanda vivamente di fare attenzione e rispettare le regole di sicurezza durante lo svolgimento di lavori di riparazione o sostituzione. Nota Bene: l'uso di ricambi di bassa qualità non garantisce il livello di sicurezza stradale appropriato.

© Copyright 2023. Tutti i contenuti del sito internet, sono tutelati dal diritto d'autore in particolare i testi, le immagini e le fotografie. Tutti i diritti concernenti la copia, trasmissione a terzi, modifiche e traduzioni sono riservati ad AUTODOC SE.