



Come cambiare spazzole
tergicristallo della parte
anteriore su **VW**

TRANSPORTER III

Pianale piatto/Telaio -

Guida alla sostituzione

VIDEO TUTORIAL SIMILE



Questo video mostra la procedura di sostituzione di una parte simile su un altro veicolo

Importante!

Questa procedura di sostituzione può essere usata per:

VW TRANSPORTER III Pianale piatto/Telaio 1.6 TD, VW TRANSPORTER III Pianale piatto/Telaio 1.7 D, VW TRANSPORTER III Pianale piatto/Telaio 2.1, VW TRANSPORTER III Pianale piatto/Telaio 1.9 Syncro, VW TRANSPORTER III Pianale piatto/Telaio 2.1 Syncro, VW TRANSPORTER III Pianale piatto/Telaio 1.6 TD Syncro, VW TRANSPORTER III Pianale piatto/Telaio 2.0, VW TRANSPORTER III Pianale piatto/Telaio 1.9, VW TRANSPORTER III Pianale piatto/Telaio 2.1 i, VW TRANSPORTER III Pianale piatto/Telaio 1.6 D

I vari passaggi possono variare leggermente a seconda della struttura dell'auto.

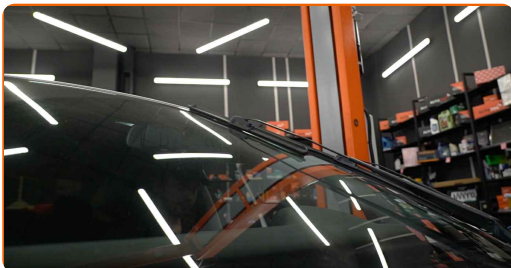
Questo tutorial è stato creato sulla base della procedura di sostituzione di una parte auto simile su: VW Polo Sedan (602, 604, 612, 614) 1.6

Sostituzione: spazzole tergicristallo - VW TRANSPORTER III Pianale piatto/Telaio. Il consiglio di AUTODOC:

- Sostituire sempre le spazzole anteriori del tergicristallo in forma di kit. Questo garantirà una pulizia del parabrezza più efficiente e uniforme.
- Non confondere le posizioni (conducente-passeggero) delle spazzole tergicristallo.
- La procedura di sostituzione è identica per entrambe le spazzole tergicristallo.
- Tutti i tipi di lavori dovrebbero essere eseguiti a motore spento.

SOSTITUZIONE: SPAZZOLE TERGICRISTALLO - VW TRANSPORTER III PIANALE PIATTO/TELAIO. UTILIZZARE LA SEGUENTE PROCEDURA:

1 Innesca l'accensione. Metti la leva del tergicristallo in una posizione più ribassata.



2 Spegni il sistema di accensione. Nella modalità di manutenzione, i tergicristalli saranno nella posizione superiore.

3 Prepara i nuovi tergicristalli.



4

Staccare il braccio del tergicristallo dalla superficie del vetro fino all'arresto.



5

Premi il gancio.



6

Rimuovi la spazzola dal braccio del tergicristallo.



Sostituzione: spazzole tergicristallo - VW TRANSPORTER III Pianale piatto/Telaio. Il consiglio degli esperti di AUTODOC:

- Quando si sostituisce la spazzola del tergicristallo, evita con cautela che la molla inserita del braccio del tergicristallo possa colpire il vetro del parabrezza.

- 7** Installa la nuova spazzola del tergicristallo e premi delicatamente il braccio del tergicristallo verso il basso sul vetro del parabrezza.



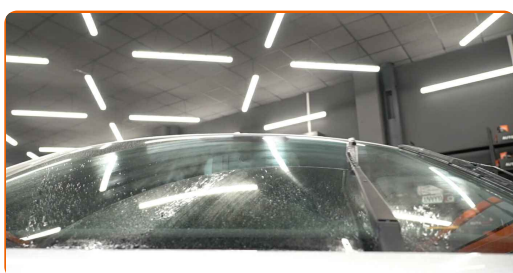
Sostituzione: spazzole tergicristallo - VW TRANSPORTER III Pianale piatto/Telaio. Il consiglio di AUTODOC:

- Non toccare il bordo di gomma della spazzola, al fine di evitare il danneggiamento del suo rivestimento in grafite.
- Assicurarsi che la striscia di gomma della spazzola si adatta perfettamente al vetro, lungo la sua intera lunghezza.

- 8** Innesca l'accensione.

- 9** Riponi le spazzole tergicristallo nella posizione iniziale.

- 10** Dopo l'installazione, verificare il buon funzionamento del meccanismo tergicristallo. Le lame non devono intersecarsi o urtare contro la guarnizione del parabrezza.



BEN FATTO! 


VISUALIZZARE ALTRI TUTORIAL

AUTODOC – PEZZI DI RICAMBIO DI QUALITÀ E A BUON MERCATO ONLINE

L'APP DI AUTODOC: ACCHIAPPA DELLE SUPER OFFERTE E ACQUISTA RISPARMIANDO



+ AUTODOC

GET IT ON  **Google Play**

 **Download on the App Store**

Download

UN'AMPIA SCELTA DI PEZZI DI RICAMBIO PER LA SUA AUTO

SPAZZOLE TERGICRISTALLO: UNA VASTA SELEZIONE

DISCLAIMER:

Il documento contiene solo raccomandazioni generali che possono esserti utili quando eseguite lavori di riparazione o sostituzione. AUTODOC non è responsabile per eventuali perdite, lesioni, danni di proprietà durante il processo di riparazione o di sostituzione a causa di uso scorretto o di errata interpretazione delle informazioni fornite.

AUTODOC non è responsabile di eventuali errori o incertezze presenti in queste istruzioni. Le informazioni fornite sono puramente a scopo informativo e non possono sostituire la consulenza di specialisti.

AUTODOC non è responsabile dell'uso scorretto o pericoloso di attrezzature, utensili e ricambi auto. AUTODOC raccomanda vivamente di fare attenzione e rispettare le regole di sicurezza durante lo svolgimento di lavori di riparazione o sostituzione. Nota Bene: l'uso di ricambi di bassa qualità non garantisce il livello di sicurezza stradale appropriato.

© Copyright 2023. Tutti i contenuti del sito internet, sono tutelati dal diritto d'autore in particolare i testi, le immagini e le fotografie. Tutti i diritti concernenti la copia, trasmissione a terzi, modifiche e traduzioni sono riservati ad AUTODOC SE.