



Come cambiare sensore
ABS della parte
posteriore su **VW Sharan
II (7N1, 7N2)** - Guida alla
sostituzione

VIDEO TUTORIAL SIMILE



Questo video mostra la procedura di sostituzione di una parte simile su un altro veicolo

Importante!

Questa procedura di sostituzione può essere usata per:

VW Sharan II (7N1, 7N2) 2.0 TSI, VW Sharan II (7N1, 7N2) 2.0 TDI 4motion, VW Sharan II (7N1, 7N2) 2.0 TDI, VW Sharan II (7N1, 7N2) 1.4 TSI

I vari passaggi possono variare leggermente a seconda della struttura dell'auto.

Questo tutorial è stato creato sulla base della procedura di sostituzione di una parte auto simile su: VW Passat B7 Sedan (362) 2.0 TDI

SOSTITUZIONE: SENSORE ABS - VW SHARAN II (7N1, 7N2). ELENCO DEGLI ATTREZZI NECESSARI:



- Spazzola metallica
- WD-40 spray lubrificante
- Detergente spray multiuso
- Spray per dispositivi elettronici
- Grasso multiuso
- Pulitore freni
- Grasso al rame
- Chiave dinamometrica
- Punta hex n.H5
- Chiavi a bussola per dadi cerchio ruote N°17
- Chiave a cricchetto
- Piede di porco
- Cunei ruote

Acquistare utensili

Sostituzione: sensore ABS - VW Sharan II (7N1, 7N2). I professionisti raccomandano:

- Tutti i tipi di lavori dovrebbero essere eseguiti a motore spento.

SOSTITUZIONE: SENSORE ABS - VW SHARAN II (7N1, 7N2). SEQUENZA RACCOMANDATA DELLE FASI:

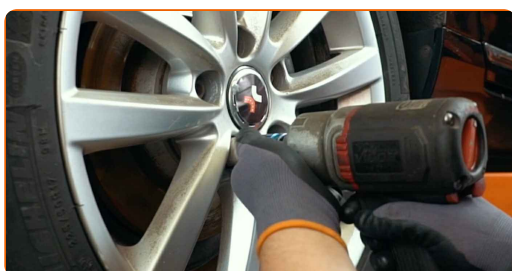
1 Serra le ruote con i cunei.

2 Allentare i bulloni di fissaggio della ruota. Usa la chiave a bussola per dadi cerchio ruota n.17.



3 Sollevare la parte posteriore del veicolo e fissarlo per mezzo di appoggi.

4 Svita i bulloni delle ruote.



AUTODOC raccomanda:

- **Attenzione!** Per evitare lesioni, tenere la ruota mentre si svitano i bulloni di fissaggio. VW Sharan II (7N1, 7N2)

5 Smonta le ruote.



6 Pulisci gli elementi di fissaggio del sensore ABS. Usa una spazzola metallica. Usa lo spray WD-40. Usa un detergente spray multiuso.



7 Svita gli elementi di fissaggio del sensore ABS. Usa una chiave HEX N.H5. Usa una chiave a cricchetto.



8 Scollegare il sensore ABS.

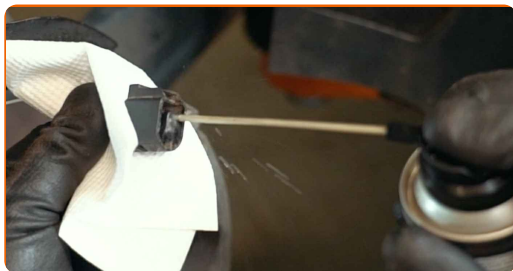


9 Scollega il connettore del sensore di velocità ABS.



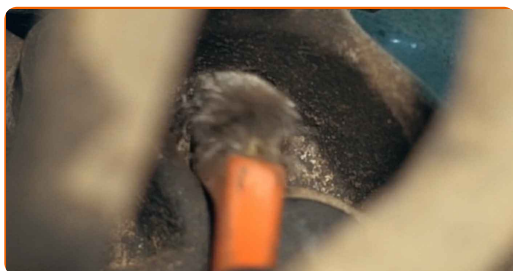
10

Applicare un prodotto trattante sul connettore del sensore ABS. Usa il grasso al silicone.



11

Pulire la sede di montaggio del sensore ABS. Usa una spazzola metallica. Usa lo spray WD-40.



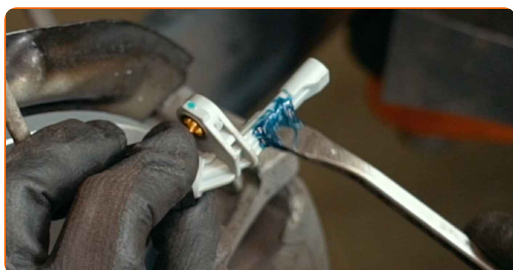
12

Collega il connettore del sensore di velocità ABS.



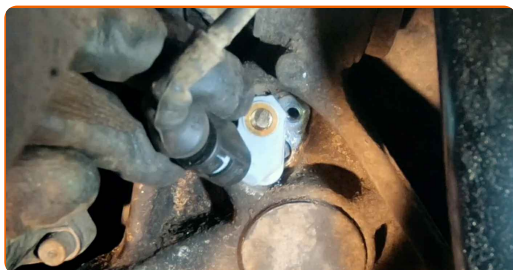
13

Tattare l'elemento di fissaggio del sensore ABS. Usa un grasso multiuso. Usa un piede di porco.



14

Collegare il sensore ABS.



- 15** Stringere l'elemento di fissaggio che collega il sensore ABS al fuso a snodo. Usa una chiave HEX N.H5. Usa una chiave dinamometrica. Serralo fino allo coppia di torsione di 7 Nm.



- 16** Pulisci la sede di montaggio dei cerchioni della ruota. Usa una spazzola metallica.



- 17** Tratta la superficie nella quale il disco freno fa contatto con il cerchione della ruota. Usa il grasso al rame.



- 18** Pulisci la superficie del disco freno. Usa un pulitore freni.



AUTODOC raccomanda:

- Sostituzione: sensore ABS - VW Sharan II (7N1, 7N2). Dopo aver applicato lo spray, attendere qualche minuto.

19

Installare la ruota.

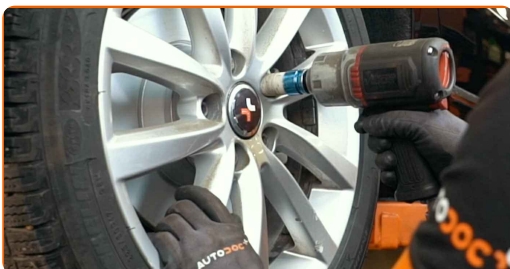


AUTODOC raccomanda:

- **Importante!** Tenere la ruota mentre si avvitano i bulloni di fissaggio. VW Sharan II (7N1, 7N2)

20

Avvita i bulloni delle ruote. Usa la chiave a bussola per dadi cerchio ruota n.17.



21

Rimettere il veicolo per terra e, lavorando in ordine incrociato, serrare i bulloni di fissaggio delle ruote. Usa la chiave a bussola per dadi cerchio ruota n.17. Usa una chiave dinamometrica. Serralo fino allo coppia di torsione di 120 Nm.



22

Rimuovi i cric e i cunei.

**BEN FATTO!** [VISUALIZZARE ALTRI TUTORIAL](#)

AUTODOC – PEZZI DI RICAMBIO DI QUALITÀ E A BUON MERCATO ONLINE

L'APP DI AUTODOC: ACCHIAPPA DELLE SUPER OFFERTE E ACQUISTA RISPARMIANDO



The advertisement features two smartphones. The left one shows the app's search and offers page for a Mercedes-Benz 208 CDI. The right one shows a grid of various car parts. To the right of the phones are three dark buttons: 'GET IT ON Google Play', 'Download on the App Store', and 'Download'.

UN'AMPIA SCELTA DI PEZZI DI RICAMBIO PER LA SUA AUTO

SENSORE ABS: UNA VASTA SELEZIONE

DISCLAIMER:

Il documento contiene solo raccomandazioni generali che possono esserti utili quando eseguite lavori di riparazione o sostituzione. AUTODOC non è responsabile per eventuali perdite, lesioni, danni di proprietà durante il processo di riparazione o di sostituzione a causa di uso scorretto o di errata interpretazione delle informazioni fornite.

AUTODOC non è responsabile di eventuali errori o incertezze presenti in queste istruzioni. Le informazioni fornite sono puramente a scopo informativo e non possono sostituire la consulenza di specialisti.

AUTODOC non è responsabile dell'uso scorretto o pericoloso di attrezzature, utensili e ricambi auto. AUTODOC raccomanda vivamente di fare attenzione e rispettare le regole di sicurezza durante lo svolgimento di lavori di riparazione o sostituzione. Nota Bene: l'uso di ricambi di bassa qualità non garantisce il livello di sicurezza stradale appropriato.

© Copyright 2021. Tutti i contenuti del sito internet, sono tutelati dal diritto d'autore in particolare i testi, le immagini e le fotografie. Tutti i diritti concernenti la copia, trasmissione a terzi, modifiche e traduzioni sono riservati ad AUTODOC GmbH.