

 **AUTODOC CLUB**

Come cambiare
ammortizzatore a molla
della parte anteriore su
VW SCIROCCO (137, 138)
- Guida alla sostituzione

VIDEO TUTORIAL SIMILE



Questo video mostra la procedura di sostituzione di una parte simile su un altro veicolo

Importante!

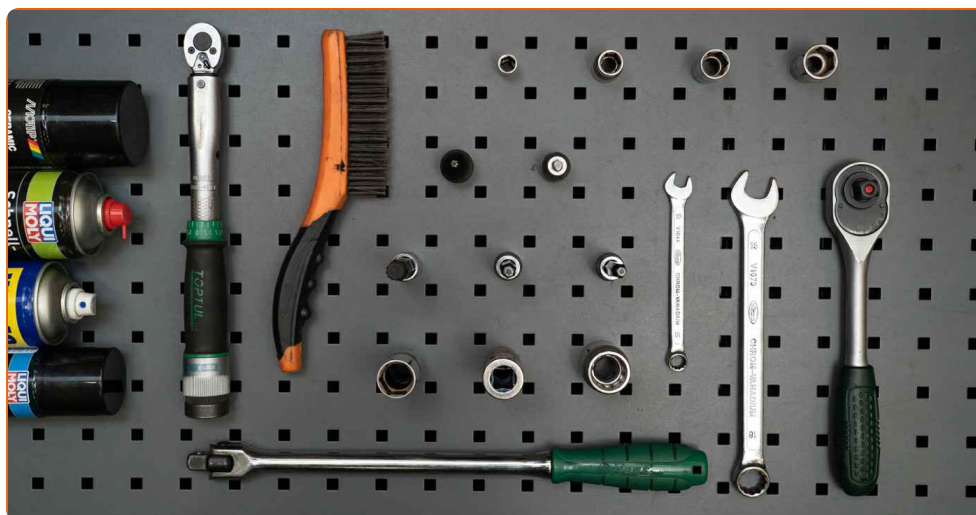
Questa procedura di sostituzione può essere usata per:

VW SCIROCCO (137, 138) 2.0 TDI, VW SCIROCCO (137, 138) 1.4 TSI, VW SCIROCCO (137, 138) 2.0 TSI

I vari passaggi possono variare leggermente a seconda della struttura dell'auto.

Questo tutorial è stato creato sulla base della procedura di sostituzione di una parte auto simile su: SEAT Leon Hatchback (1P1) 2.0 FSI

**SOSTITUZIONE: AMMORTIZZATORE A MOLLA - VW
SCIROCCO (137, 138). ATTREZZI CHE SONO
NECESSARI:**



- Spazzola metallica
- WD-40 spray lubrificante
- Pulitore freni
- Grasso ceramico
- Grasso al rame
- Chiave dinamometrica
- Chiave combinate N°10
- Chiave combinate N°18
- Bussola nr. 10
- Bussola nr. 13
- Bussola nr. 16
- Bussola nr. 18
- Chiave a bussola 12 punte nr. 24
- Dado a risvolto da 21 mm
- Chiavi XZN N°6
- Chiavi XZN N°14
- Chiave a bussola per ammortizzatore
- Punta Torx T30
- Punta hex n.H6
- Punta hex n.H7
- Chiavi a bussola per dadi cerchio ruote N°17
- Chiave a cricchetto
- Giramaschi
- Cric idraulico per trasmissione
- Copertura parafango
- Cunei ruote

Acquistare utensili

Sostituzione: ammortizzatore a molla - VW SCIROCCO (137, 138). Gli esperti di AUTODOC raccomandano:

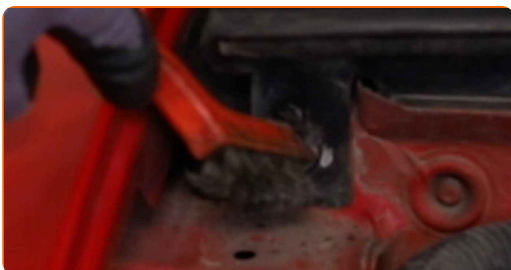
- Entrambi i puntoni dell'ammortizzatore della sospensione anteriore dovrebbero essere sostituiti contemporaneamente.
- La procedura di sostituzione è identica per i puntoni di sinistra e di destra della sospensione anteriore.
- Si prega di notare: tutti i lavori sulla vettura - VW SCIROCCO (137, 138) - dovrebbero essere effettuati a motore spento.

ESEGUIRE LA SOSTITUZIONE NEL SEGUENTE ORDINE:

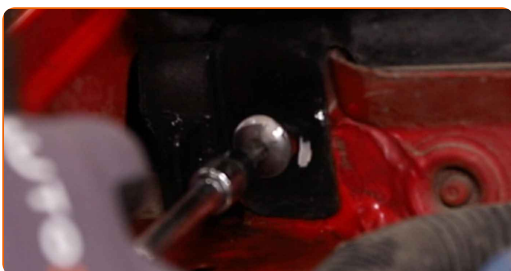
1 Aprire il cofano vano motore.

2 Usa una copertura di protezione del parafrango per evitare il danneggiamento della verniciatura e dei componenti in plastica dell'auto.

3 Pulire le chiusure in plastica del pannello. Usa una spazzola metallica. Usa lo spray WD-40.



4 Svitare gli elementi di fissaggio del pannello di plastica. Usa la chiave Torx T 30. Usa una chiave a cricchetto.



5 Rimuovi la guarnizione adesiva in gomma.



6 Rimuovere il pannello di plastica.



7 Pulisci gli elementi di fissaggio del supporto superiore del puntone dell'ammortizzatore. Usa una spazzola metallica. Usa lo spray WD-40.



8 Allentare gli elementi di fissaggio superiori del puntone di sospensione. Utilizza una chiave a bussola N°13. Usa una chiave a cricchetto.

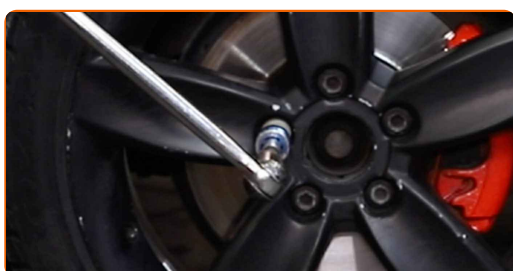


9 Serra le ruote con i cunei.

- 10** Allenta l'elemento di fissaggio dell'albero di trasmissione. Usa la chiave a bussola 12 punte n.24. Usa un giramaschi.



- 11** Allentare i bulloni di fissaggio della ruota. Usa la chiave a bussola per dadi cerchio ruota n.17.



- 12** Sollevare l'auto.

Sostituzione: ammortizzatore a molla - VW SCIROCCO (137, 138). I professionisti raccomandano:

- Qualora si utilizzi un cric, occorre assicurarsi che poggi su una superficie piana e senza alcuna irregolarità.
- Assicurarsi inoltre di fissare l'auto con dei cavalletti a martinetto.

- 13** Svita i bulloni delle ruote.



AUTODOC raccomanda:

- **Attenzione!** Per evitare lesioni, tenere la ruota mentre si svitano i bulloni di fissaggio. VW SCIROCCO (137, 138)

14

Smonta le ruote.



15

Pulire l'elemento di fissaggio che collega la bielletta della barra antirollio al puntone di sospensione. Usa una spazzola metallica. Usa lo spray WD-40.



16

Svita gli elementi di fissaggio che collegano il tirante della barra stabilizzatrice al puntone dell'ammortizzatore. Utilizza una chiave combinata N°18. Usa la chiave XZN n.6. Usa una chiave a cricchetto.



17

Rimuovere il puntone stabilizzatore trasversale.



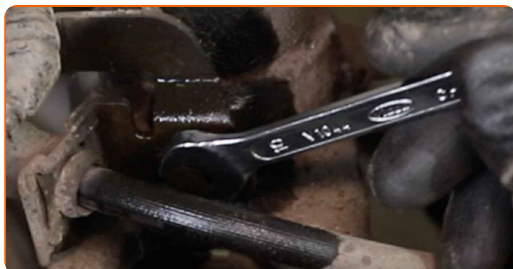
18 Scollegare il cablaggio del sensore ABS.



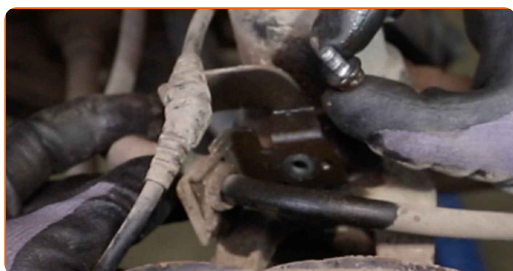
19 Pulire l'elemento di fissaggio che collega il supporto del tubo del freno al puntone di sospensione. Usa una spazzola metallica. Usa lo spray WD-40.



20 Svitare l'elemento di fissaggio che collega il supporto del tubo del freno al puntone di sospensione. Utilizza una chiave combinata N°10.



21 Rimuovere il supporto del tubo del freno.



- 22** Pulire l'elemento di fissaggio inferiore che collega il puntone di sospensione al fuso a snodo dello sterzo. Usa una spazzola metallica. Usa lo spray WD-40.



- 23** Svita gli elementi di fissaggio che collegano il puntone dell'ammortizzatore al fuso a snodo. Utilizza una chiave a bussola N°18. Usa la chiave XZN n.14. Usa una chiave a cricchetto.



AUTODOC raccomanda:

- **Importante!** Tenere il puntone di sospensione mentre si svitano i bulloni di fissaggio. VW SCIROCCO (137, 138)

- 24** Rimuovi i bulloni di fissaggio.



- 25** Pulisci gli elementi di fissaggio che collegano il giunto sferico al braccio di controllo della sospensione. Usa una spazzola metallica. Usa lo spray WD-40.



- 26** Svitare gli elementi di fissaggio che collegano il giunto sferico al braccio di controllo. Utilizza una chiave a bussola N°16. Usa una chiave a cricchetto.



- 27** Separare il giunto sferico dal braccio di controllo.

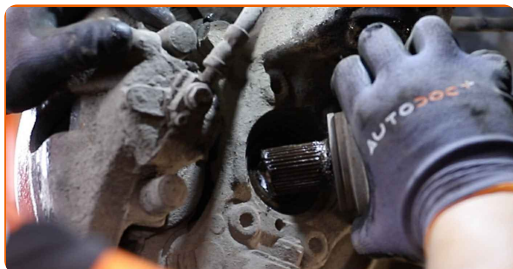


- 28** Svita gli elementi di fissaggio che collegano l'albero di trasmissione al mozzo della ruota.

- 29** Rimuovi i bulloni di fissaggio.



30 Scollega l'albero di trasmissione dal fuso a snodo.



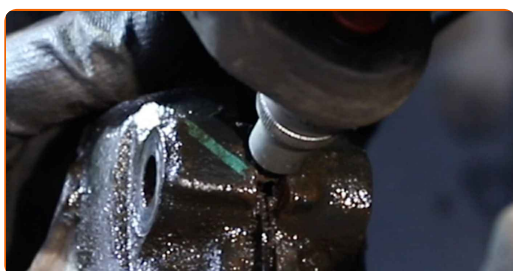
Sostituzione: ammortizzatore a molla - VW SCIROCCO (137, 138). Consiglio:

- Assicurati che l'albero di trasmissione non sia scarico (quando l'auto è sollevata).

31 Puntellare il fuso a snodo. Usa un cric idraulico per trasmissione.



32 Sgancia gli elementi di fissaggio che collegano il puntone dell'ammortizzatore al fuso a snodo. Usa una chiave a bussola specifica per rimuovere l'ammortizzatore.



33 Scollegare il fuso a snodo dal supporto di ammortizzazione.



34

Svita gli elementi di fissaggio superiori del puntone dell'ammortizzatore.



AUTODOC raccomanda:

- VW SCIROCCO (137, 138) - Per evitare lesioni, tenere il puntone di sospensione mentre si svitano i bulloni di fissaggio.

35

Estrarre il supporto di ammortizzazione.



36

Posizionare il puntone di sospensione sull'attrezzo di compressione della molla.



AUTODOC raccomanda:

- Si noti che quando si utilizza il compressore molla, bisogna catturare le spire della molla in modo sicuro, comprimendo la molla dai lati opposti.
- Garantire la corretta posizione della molla nel portaceppi.
- Assicurarsi che le spire della molla entrino saldamente nelle manovelle di serraggio.

37

Stringi la molla.



38

Pulire l'asta del pistone del puntone. Usa una spazzola metallica. Usa lo spray WD-40.



39

Rimuovere il dado del montante del supporto di ammortizzazione. Utilizzare un dado a risvolto da 21 mm. Usa una chiave HEX N.H7. Usa una chiave a cricchetto.



40

Rimuovere il montante superiore del puntone insieme al bump stop (fine corsa).



41

Sgancia la molla elicoidale.



42

Rimuovere la molla.



43

Rimuovere il soffietto parapolvere.



AUTODOC raccomanda:

- Sostituzione: ammortizzatore a molla - VW SCIROCCO (137, 138). Ispezionare attentamente il supporto, il soffietto e il tampone paracolpi dell'ammortizzatore. Sostituire se necessario.

44

Rimuovi l'ammortizzatore vecchio dal compressore idraulico per molle ammortizzatori.



45

Installa il nuovo ammortizzatore sul compressore idraulico per molle.



AUTODOC raccomanda:

- Prima dell'installazione, l'ammortizzatore va spurgato manualmente 3-5 volte.

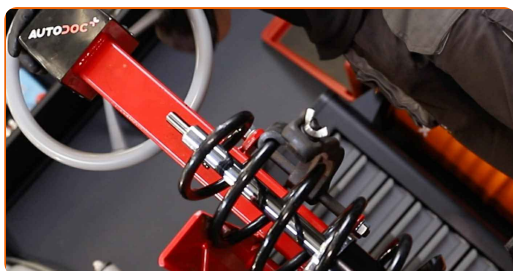
46

Monta la molla sull'ammortizzatore.



47

Stringi la molla.



48 Installare il soffietto parapolvere.



49 Installare il montante superiore del puntone insieme al bump stop (fine corsa).



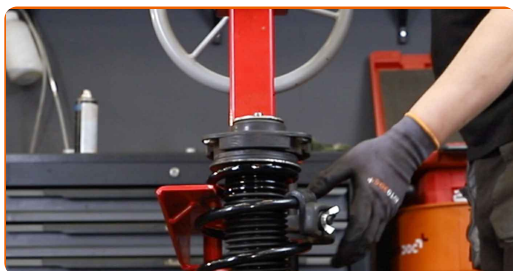
50 Serrare la vite dell'asta pistone supporto ammortizzazione. Utilizzare un dado a rivolto da 21 mm. Usa una chiave HEX N.H6. Usa una chiave dinamometrica. Serralo fino allo coppia di torsione di 60 Nm.



Sostituzione: ammortizzatore a molla - VW SCIROCCO (137, 138). Consiglio:

- Assicurati che la molla sia posizionata correttamente. Evita il suo disallineamento.

51 Diserrare la molla.



52 Tratta con del prodotto l'asta del puntone dell'ammortizzatore. Usa il grasso al rame.



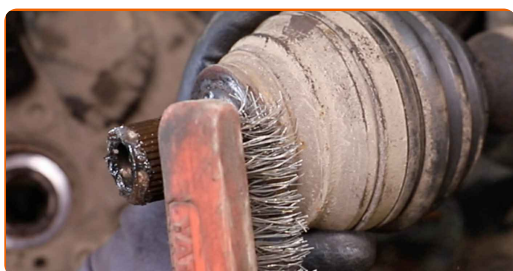
53 Rimuovi il puntone dell'ammortizzatore.



54 Pulisci le sedi di montaggio del puntone dell'ammortizzatore. Usa una spazzola metallica. Usa lo spray WD-40.



55 Pulisci le scanalature del giunto omocinetico dell'albero di trasmissione. Usa una spazzola metallica. Usa lo spray WD-40.



56 Tratta con del prodotto le scanalature dell'albero di trasmissione del giunto omocinetico. Usa il grasso al rame.



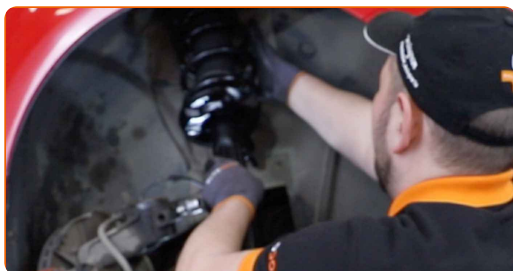
57 Pulisci la sede di montaggio del giunto sferico. Usa una spazzola metallica. Usa lo spray WD-40.



58 Pulire la sede di montaggio del puntone di sospensione sul fuso a snodo dello sterzo. Pulire la sede di montaggio del semiasse. Usa una spazzola metallica. Usa lo spray WD-40.



59 Installare il supporto di ammortizzazione nell'arco passaruota.



60

Fissa gli elementi di fissaggio superiori dell'ammortizzatore. Non lo serrare.



AUTODOC raccomanda:

- **Importante!** Tenere il puntone di sospensione mentre si avvitano i bulloni di fissaggio. VW SCIROCCO (137, 138)

61

Fissare il supporto di ammortizzazione sul fuso a snodo.



62

Monta il bullone di fissaggio.



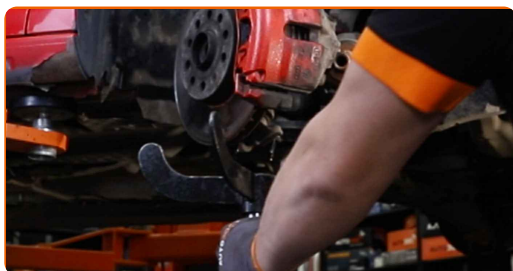
63

Avvita l'elemento di fissaggio che collega il puntone dell'ammortizzatore al fuso a snodo. Utilizza una chiave a bussola N°18. Usa la chiave XZN n.14. Usa una chiave a cricchetto.



64

Rimuovi il supporto da sotto il fuso a snodo.



AUTODOC raccomanda:

- Sostituzione: ammortizzatore a molla - VW SCIROCCO (137, 138). Abbassare il cric di trasmissione delicatamente, senza scatti, per evitare di danneggiare i componenti e i meccanismi.

65

Montare l'albero di trasmissione.

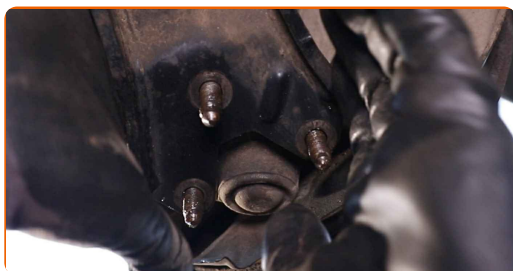


66

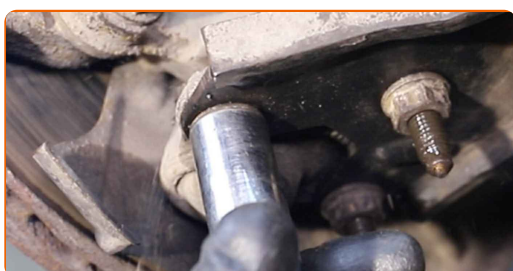
Installa il bullone dell'albero di trasmissione e serralo. Usa la chiave a bussola 12 punte n.24. Usa una chiave a cricchetto.



67 Unisci il giunto sferico al braccio di sospensione.



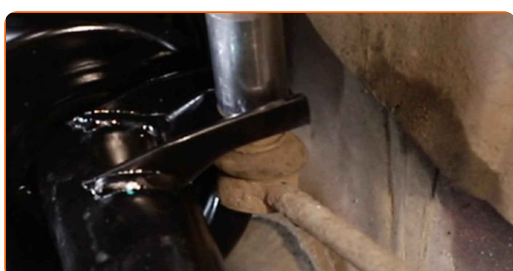
68 Serrare gli elementi di fissaggio che collegano il giunto sferico al braccio della sospensione. Utilizza una chiave a bussola N°16. Usa una chiave a cricchetto.



69 Installa il puntone stabilizzatore trasversale.



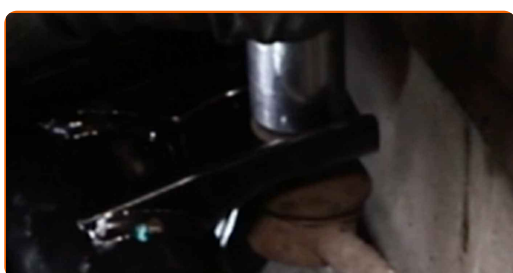
70 Serra gli elementi di fissaggio del tirante della barra stabilizzatrice. Utilizza una chiave a bussola N°18. Usa la chiave XZN n.6. Usa una chiave a cricchetto.



- 71** Serrare i fermi inferiori del puntone di sospensione. Utilizza una chiave a bussola N°18. Usa la chiave XZN n.14. Usa una chiave dinamometrica. Serralo fino allo coppia di torsione di 70 Nm. +90°



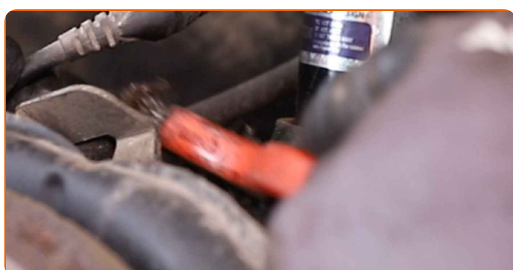
- 72** Serra gli elementi di fissaggio che collegano il tirante della barra stabilizzatrice al puntone dell'ammortizzatore. Utilizza una chiave a bussola N°18. Usa la chiave XZN n.6. Usa una chiave dinamometrica. Serralo fino allo coppia di torsione di 65 Nm.



- 73** Stringere gli elementi di fissaggio che collegano il giunto sferico al braccio di controllo. Utilizza una chiave a bussola N°16. Usa una chiave dinamometrica. Serralo fino allo coppia di torsione di 60 Nm.



- 74** Pulisci gli elementi di fissaggio della staffa del tubo flessibile. Usa una spazzola metallica. Usa lo spray WD-40.



75 Installare il supporto del tubo del freno.



76 Serrare l'elemento di fissaggio che collega il supporto del tubo del freno al puntone di sospensione. Utilizza una chiave combinata N°10.



77 Serrare la staffa di fissaggio del tubo flessibile freno sul supporto di ammortizzazione. Utilizza una chiave a bussola N°10. Usa una chiave dinamometrica. Serralo fino allo coppia di torsione di 12 Nm.



78 Collegare il cablaggio del sensore ABS.



79 Pulisci la sede di montaggio dei cerchioni della ruota. Usa una spazzola metallica.



80 Tratta la superficie nella quale il disco freno fa contatto con il cerchione della ruota. Utilizzare grasso ceramico.



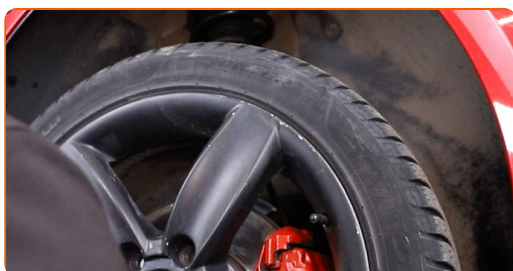
81 Pulisci la superficie del disco freno. Usa un pulitore freni.



AUTODOC raccomanda:

- Sostituzione: ammortizzatore a molla - VW SCIROCCO (137, 138). Dopo aver applicato lo spray, attendere qualche minuto.

82 Installare la ruota.

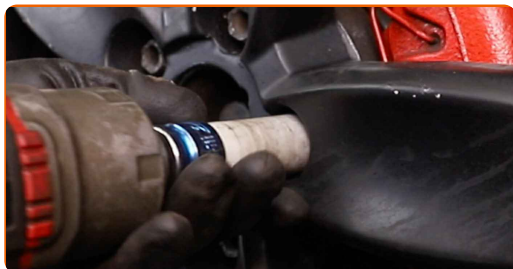


AUTODOC raccomanda:

- Attenzione! Per evitare lesioni, tenere la ruota mentre si avvitano i bulloni di fissaggio alla vettura. VW SCIROCCO (137, 138)

83

Avvita i bulloni delle ruote. Usa la chiave a bussola per dadi cerchio ruota n.17.

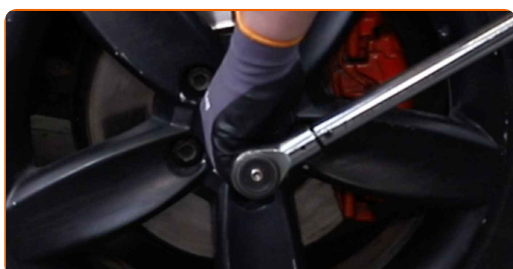


84

Abbassare l'automobile.

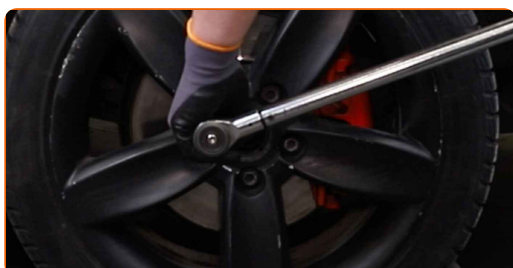
85

Serra il bullone che collega l'albero di trasmissione al mozzo dell ruota. Usa la chiave a bussola 12 punte n.24. Usa una chiave dinamometrica. Serralo fino allo coppia di torsione di 70 Nm. +90°



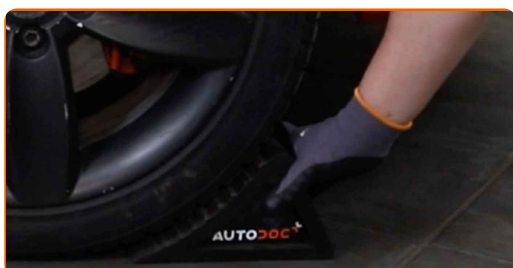
86

Avvita i bulloni delle ruote seguendo una sequenza incrociata diagonalmente. Usa la chiave a bussola per dadi cerchio ruota n.17. Usa una chiave dinamometrica. Serralo fino allo coppia di torsione di 120 Nm.



87

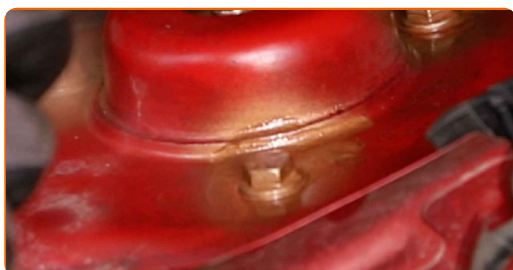
Rimuovi i cric e i cunei.



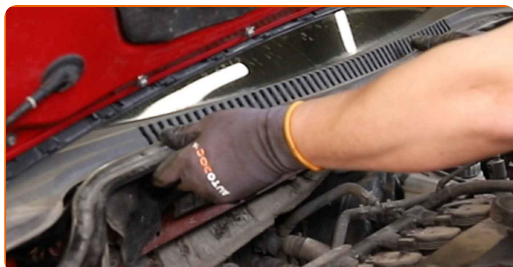
- 88** Serra gli elementi di fissaggio superiori del puntone dell'ammortizzatore. Utilizza una chiave a bussola N°13. Usa una chiave dinamometrica. Serralo fino allo coppia di torsione di 15 Nm. +90°



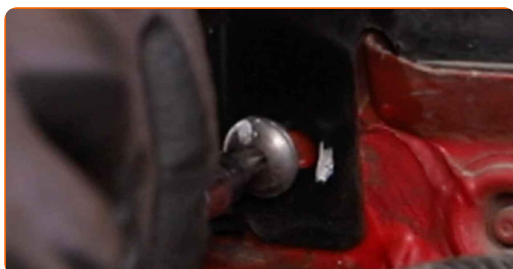
- 89** Tratta con del prodotto gli elementi di fissaggio del supporto del puntone dell'ammortizzatore. Usa il grasso al rame.



- 90** Installare il pannello di plastica.



- 91** Avvitare gli elementi di fissaggio del pannello di plastica. Usa la chiave Torx T 30. Usa una chiave a cricchetto.



- 92** Serrare gli elementi di fissaggio del pannello di plastica. Usa la chiave Torx T 30. Usa una chiave dinamometrica. Serralo fino allo coppia di torsione di 8 Nm.



- 93** Installa la guarnizione adesiva in gomma.



- 94** Rimuovi la copertura di protezione del parafrango.

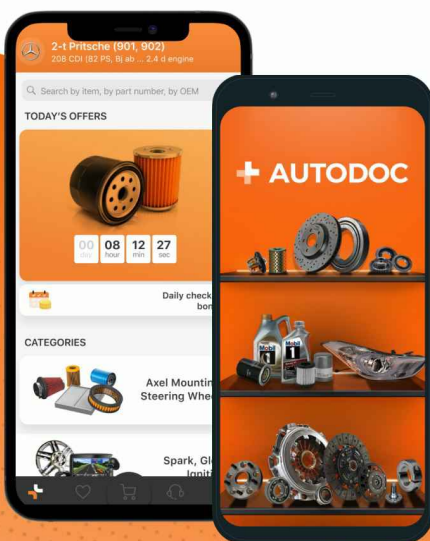
- 95** Chiudere il cofano.

BEN FATTO! 

VISUALIZZARE ALTRI TUTORIAL

AUTODOC – PEZZI DI RICAMBIO DI QUALITÀ E A BUON MERCATO ONLINE

L'APP DI AUTODOC: ACCHIAPPA DELLE SUPER OFFERTE E ACQUISTA RISPARMIANDO



+ AUTODOC

GET IT ON  **Google Play**

 **Download on the App Store**

Download

UN'AMPIA SCELTA DI PEZZI DI RICAMBIO PER LA SUA AUTO

AMMORTIZZATORI: UNA VASTA SELEZIONE

DISCLAIMER:

Il documento contiene solo raccomandazioni generali che possono esserti utili quando eseguite lavori di riparazione o sostituzione. AUTODOC non è responsabile per eventuali perdite, lesioni, danni di proprietà durante il processo di riparazione o di sostituzione a causa di uso scorretto o di errata interpretazione delle informazioni fornite.

AUTODOC non è responsabile di eventuali errori o incertezze presenti in queste istruzioni. Le informazioni fornite sono puramente a scopo informativo e non possono sostituire la consulenza di specialisti.

AUTODOC non è responsabile dell'uso scorretto o pericoloso di attrezzature, utensili e ricambi auto. AUTODOC raccomanda vivamente di fare attenzione e rispettare le regole di sicurezza durante lo svolgimento di lavori di riparazione o sostituzione. Nota Bene: l'uso di ricambi di bassa qualità non garantisce il livello di sicurezza stradale appropriato.

© Copyright 2023. Tutti i contenuti del sito internet, sono tutelati dal diritto d'autore in particolare i testi, le immagini e le fotografie. Tutti i diritti concernenti la copia, trasmissione a terzi, modifiche e traduzioni sono riservati ad AUTODOC SE.