

 **AUTODOC CLUB**

Come cambiare pinza de  
freno della parte  
anteriore su **VW POLO  
VIVO 2 volumi /Coda  
spiovente** - Guida alla  
sostituzione

## VIDEO TUTORIAL SIMILE



Questo video mostra la procedura di sostituzione di una parte simile su un altro veicolo

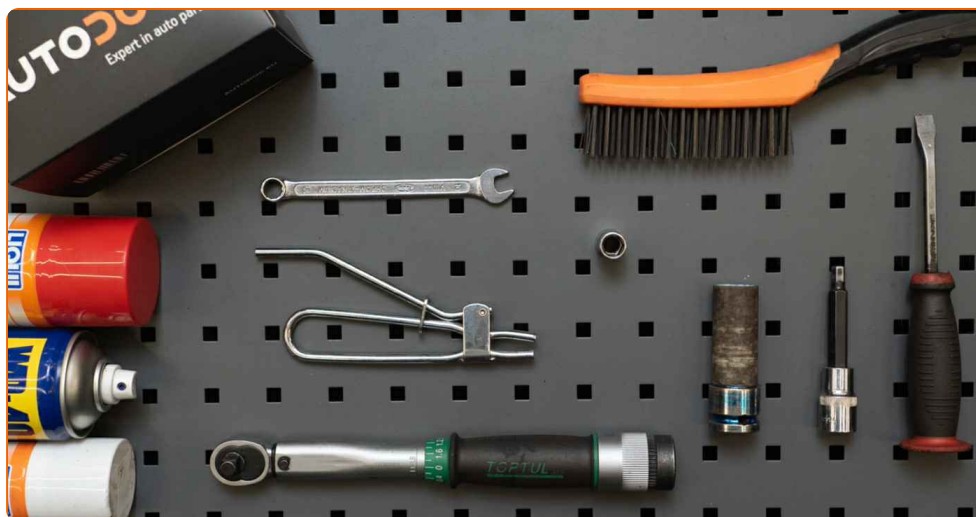
### **Importante!**

Questa procedura di sostituzione può essere usata per:  
VW POLO VIVO 2 volumi /Coda spiovente 1.4

I vari passaggi possono variare leggermente a seconda della struttura dell'auto.

Questo tutorial è stato creato sulla base della procedura di sostituzione di una parte auto simile su: SKODA Octavia II Combi (1Z5) 1.8 TSI

**SOSTITUZIONE: PINZA DE FRENO - VW POLO VIVO 2  
VOLUMI /CODA SPIOVENTE. ATTREZZI CHE SONO  
NECESSARI:**



- Spazzola metallica
- Pulitore freni
- Grasso al rame
- Chiave combinate N°10
- Punta HEX n.H7
- Bussola nr. 11
- Chiavi a bussola per dadi cerchio ruote N°17
- Chiave a cricchetto
- Chiave dinamometrica
- Clip di fissaggio tubo del freno
- Contenitore di liquido
- Kit di spurgo freno pneumatico
- Piede di porco
- Cunei ruote

**Acquistare utensili**

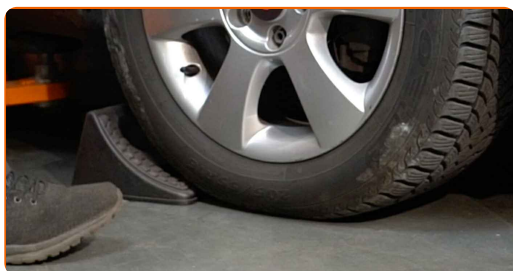
Sostituzione: pinza de freno - VW POLO VIVO 2 volumi /Coda spiovente.  
AUTODOC raccomanda:

- La procedura di sostituzione è identica per le pinze freno di destra e di sinistra sullo stesso asse.
- Tutti i tipi di lavori dovrebbero essere eseguiti a motore spento.

## SOSTITUZIONE: PINZA DE FRENO - VW POLO VIVO 2 VOLUMI /CODA SPIOVENTE. PROCEDERE COME SEGUE:

**1** Aprire il cofano vano motore. Svita il tappo del serbatoio del liquido dei freni.

**2** Serra le ruote con i cunei.



**3** Allentare i bulloni di fissaggio della ruota. Usa la chiave a bussola per dadi cerchio ruota n.17.



**4** Sollevare la parte anteriore del veicolo e fissarlo per mezzo di appoggi.

5

Svita i bulloni delle ruote.



Sostituzione: pinza de freno - VW POLO VIVO 2 volumi /Coda spiovente.  
Consiglio:

- Per evitare incidenti, solleva la ruota quando sviti i bulloni.

6

Smonta le ruote.

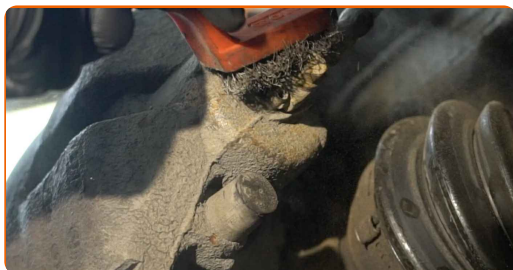


7

Metti un contenitore per la raccolta del fluido freni al di sotto.

8

Pulisci l'area nella quale il tubo del freno è connesso alla pinza, e la zona dei perni guida. Usa una spazzola metallica. Usa un pulitore freni.



**AUTODOC raccomanda:**

- Sostituzione: pinza de freno - VW POLO VIVO 2 volumi /Coda spiovente. Dopo aver applicato lo spray, attendere qualche minuto.

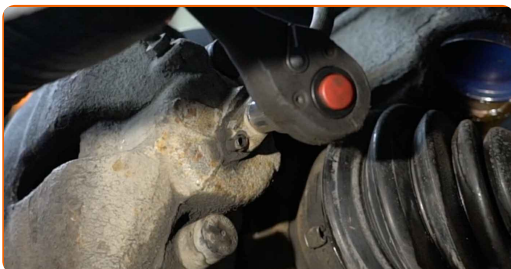
**9**

Stringi il tubo del freno usando una fascetta di fissaggio del tubo freni.



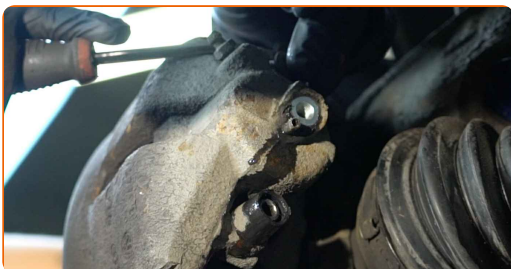
**10**

Svitare il tubo flessibile del freno dalla pinza del freno. Utilizza una chiave a bussola N°11. Usa una chiave a cricchetto.



**11**

Rimuovere i tappi dei parapolvere delle guide pinza freno. Usa un piede di porco.



12

Svitare l'attacco della pinza freno. Usa una chiave HEX N.H7. Usa una chiave a cricchetto.



13

Separa le pastiglie dei freni. Usa un piede di porco.



14

Rimuovi la molla di ritenuta delle pastiglie dei freni. Usa un piede di porco.



15

Rimuovere la pinza del freno.



Sostituzione: pinza de freno - VW POLO VIVO 2 volumi /Coda spiovente. Il consiglio degli esperti di AUTODOC:

- Quando sostituisci la pinza del freno è consigliato controllare il tubo flessibile del freno per riscontrare eventuali danni e, se necessario, sostituirla con uno nuovo.
- Durante la sostituzione della pinza del freno, si raccomanda cambiare anche le pastiglie, nonché di verificare lo stato dei dischi e, se necessario, sostituirli.
- Controlla il supporto della pinza freno, il perno guida della pinza freno e i parapolveri. Puliscili. Sostituiscili, se necessario.
- Evita di premere il pedale del freno dopo la rimozione della pinza del freno. In caso contrario, lo stantuffo potrebbe cadere dal cilindro del freno, provocando la fuoriuscita del liquido freni e la depressurizzazione del sistema.

16

Rimuovere le pastiglie del freno.



17

Installare le pastiglie del freno.





Sostituzione: pinza de freno - VW POLO VIVO 2 volumi /Coda spiovente. Gli esperti di AUTODOC raccomandano:

- Se userai le pastiglie dei freni vecchie, puliscile.

**18** Montare la pinza del freno e fissarla. Usa una chiave HEX N.H7. Usa una chiave dinamometrica. Serralo fino allo coppia di torsione di 30 Nm.



**19** Montare i tappi dei parapolvere delle guide pinza freno.



**20** Installa le molle di ritenuta delle pastiglie dei freni.



**21** Tratta con del prodotto il tubo flessibile del freno. Usa un pulitore freni.



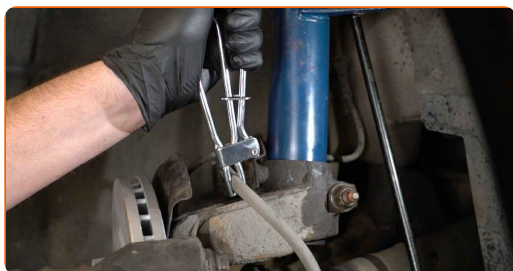
Sostituzione: pinza de freno - VW POLO VIVO 2 volumi /Coda spiovente.  
Consiglio:

- Dopo aver applicato lo spray, attendi qualche minuto.

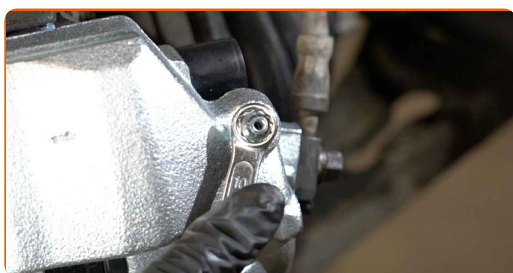
**22** Avvita gli elementi di fissaggio che collegano il tubo flessibile del freno alla pinza del freno. Utilizza una chiave a bussola N°11. Usa una chiave dinamometrica. Serralo fino allo coppia di torsione di 35 Nm.



**23** Rimuovi la fascetta di fissaggio del tubo freni.



**24** Allenta la valvola di spurgo del freno. Utilizza una chiave combinata N°10.



**25** Collega il tubo flessibile del kit di spurgo freno pneumatico alla valvola di spurgo del freno.



26

Spurgare la pinza del freno. Senza avviare il motore, premere il pedale del freno più volte finché non viene percepita una resistenza significativa.



27

Serra la vite di spurgo del freno. Utilizza una chiave combinata N°10.



28

Disconnetti il tubo flessibile del kit di spurgo freno pneumatico.



29

Serra la vite di spurgo della pinza freno. Utilizza una chiave a bussola N°10. Usa una chiave dinamometrica. Serralo fino allo coppia di torsione di 10 Nm.



30

Tratta la superficie nella quale il disco freno fa contatto con il cerchione della ruota. Usa il grasso al rame.



31

Pulisci la superficie del disco freno. Usa un pulitore freni.



### AUTODOC raccomanda:

- Sostituzione: pinza de freno - VW POLO VIVO 2 volumi /Coda spiovente. Dopo aver applicato lo spray, attendere qualche minuto.

32

Installare la ruota.



Sostituzione: pinza de freno - VW POLO VIVO 2 volumi /Coda spiovente. Il consiglio di AUTODOC:

- Per evitare incidenti, tieni la ruota sollevata quando avviti i bulloni di serraggio.

33

Avvita i bulloni delle ruote. Usa la chiave a bussola per dadi cerchio ruota n.17.



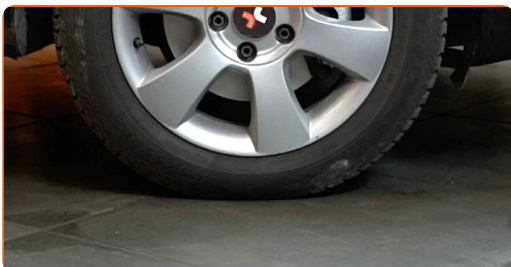
34

Rimettere il veicolo per terra e, lavorando in ordine incrociato, serrare i bulloni di fissaggio delle ruote. Usa la chiave a bussola per dadi cerchio ruota n.17. Usa una chiave dinamometrica. Serralo fino allo coppia di torsione di 120 Nm.



35

Rimuovi i cric e i cunei.



### AUTODOC raccomanda:

- **Importante!** Sostituzione: pinza de freno - VW POLO VIVO 2 volumi /Coda spiovente. Controllare il livello del liquido dei freni nel serbatoio e rabboccare se necessario.

36

Stringi il tappo del serbatoio del fluido dei freni. Chiudere il cofano.



**BEN FATTO!** 

[VISUALIZZARE ALTRI TUTORIAL](#)

## AUTODOC – PEZZI DI RICAMBIO DI QUALITÀ E A BUON MERCATO ONLINE

L'APP DI AUTODOC: ACCHIAPPA DELLE SUPER OFFERTE E ACQUISTA RISPARMIANDO



**+ AUTODOC**

GET IT ON  **Google Play**

 **Download on the App Store**

**Download**

**UN'AMPIA SCELTA DI PEZZI DI RICAMBIO PER LA SUA AUTO**

**PINZA DE FRENO: UNA VASTA SELEZIONE**

### **DISCLAIMER:**

Il documento contiene solo raccomandazioni generali che possono esserti utili quando eseguite lavori di riparazione o sostituzione. AUTODOC non è responsabile per eventuali perdite, lesioni, danni di proprietà durante il processo di riparazione o di sostituzione a causa di uso scorretto o di errata interpretazione delle informazioni fornite.

AUTODOC non è responsabile di eventuali errori o incertezze presenti in queste istruzioni. Le informazioni fornite sono puramente a scopo informativo e non possono sostituire la consulenza di specialisti.

AUTODOC non è responsabile dell'uso scorretto o pericoloso di attrezzature, utensili e ricambi auto. AUTODOC raccomanda vivamente di fare attenzione e rispettare le regole di sicurezza durante lo svolgimento di lavori di riparazione o sostituzione. Nota Bene: l'uso di ricambi di bassa qualità non garantisce il livello di sicurezza stradale appropriato.

© Copyright 2023. Tutti i contenuti del sito internet, sono tutelati dal diritto d'autore in particolare i testi, le immagini e le fotografie. Tutti i diritti concernenti la copia, trasmissione a terzi, modifiche e traduzioni sono riservati ad AUTODOC SE.