



Come cambiare supporto
ammortizzatore della
parte posteriore su **VW**
Polo Sedan (602, 604,
612, 614) - Guida alla
sostituzione

VIDEO TUTORIAL SIMILE



Questo video mostra la procedura di sostituzione di una parte simile su un altro veicolo

Importante!

Questa procedura di sostituzione può essere usata per:

VW Polo Sedan (602, 604, 612, 614) 1.6, VW Polo Sedan (602, 604, 612, 614) 1.6 TDI,
VW Polo Sedan (602, 604, 612, 614) 1.4, VW Polo Sedan (602, 604, 612, 614) 1.2 TSI,
VW Polo Sedan (602, 604, 612, 614) 1.5 TDI

I vari passaggi possono variare leggermente a seconda della struttura dell'auto.

Questo tutorial è stato creato sulla base della procedura di sostituzione di una parte auto simile su: SEAT Ibiza III Hatchback (6L) 1.4 16V

**SOSTITUZIONE: SUPPORTO AMMORTIZZATORE - VW
POLO SEDAN (602, 604, 612, 614). ELENCO DEGLI
ATTREZZI NECESSARI:**



- Spazzola metallica
- WD-40 spray lubrificante
- Grasso al rame
- Chiave dinamometrica
- Chiave combinate N°16
- Bussola nr. 16
- Chiavi a bussola per dadi cerchio ruote N°17
- Chiave a cricchetto
- Chiavi a bussola per ammortizzatore Nr. DD6
- Morsa (meccanica)
- Cric idraulico per trasmissione
- Cunei ruote

Acquistare utensili

**Sostituzione: supporto ammortizzatore - VW Polo Sedan (602, 604, 612, 614).
Il consiglio degli esperti di AUTODOC:**

- La procedura di sostituzione è identica per i supporti degli ammortizzatori di destra e di sinistra della sospensione posteriore.
- Entrambi i supporti degli ammortizzatori posteriori dovrebbero essere sostituiti contemporaneamente.
- Assicurarsi di sostituire tutti i bulloni e dadi autobloccanti durante l'installazione.
- Si prega di notare: tutti i lavori sulla vettura - VW Polo Sedan (602, 604, 612, 614) - dovrebbero essere effettuati a motore spento.

EFFETTUA LA SOSTITUZIONE NEL SEGUENTE ORDINE:

1 Serra le ruote con i cunei.



2 Allentare i bulloni di fissaggio della ruota. Usa la chiave a bussola per dadi cerchio ruota n.17.



3 Sollevare la parte posteriore del veicolo e fissarlo per mezzo di appoggi.

4

Svita i bulloni delle ruote.



AUTODOC raccomanda:

- **Importante!** Tenere la ruota mentre si svitano i bulloni di fissaggio. VW Polo Sedan (602, 604, 612, 614)

5

Smonta le ruote.



6

Pulisci gli elementi di fissaggio dell'ammortizzatore. Usa una spazzola metallica. Usa lo spray WD-40.



7

Sostieni la traversa posteriore della sospensione. Usa un cric idraulico per trasmissione.



- 8** Avvita l'elemento di fissaggio inferiore dell'ammortizzatore. Utilizza una chiave combinata N°16. Utilizza una chiave a bussola N°16. Usa una chiave a cricchetto.



- 9** Svita l'elemento di fissaggio superiore dell'ammortizzatore. Utilizza una chiave a bussola N°16. Usa una chiave a cricchetto.



- 10** Rimuovi i bulloni di fissaggio.



- 11** Rimuovi il supporto da sotto la trave dell'asse posteriore.

Sostituzione: supporto ammortizzatore - VW Polo Sedan (602, 604, 612, 614). I professionisti raccomandano:

- Abbassa il cric idraulico delicatamente, senza scatti, per evitare danni ai montaggi e ai meccanismi.

12 Rimuovi l'ammortizzatore.



13 Rimuovere il coperchio di protezione della barra antirollio.



14 Fissa bene l'ammortizzatore in una morsa da banco.



15 Pulisci l'elemento di fissaggio dell'asta dell'ammortizzatore. Usa una spazzola metallica. Usa lo spray WD-40.



16 Rimuovere l'elemento di fissaggio dell'asta pistone ammortizzatore. Utilizza una chiave a bussola N°16. Usa la chiave a bussola per ammortizzatore DDN°6. Usa una chiave a cricchetto.



17

Rimuovere il supporto di ammortizzazione, il parapolvere e il paracolpi.



Sostituzione: supporto ammortizzatore - VW Polo Sedan (602, 604, 612, 614).
Il consiglio di AUTODOC:

- Esamina il parapolvere e il paracolpi dell'ammortizzatore. Sostituiscili, se necessario.

18

Installa il nuovo supporto, il parapolvere e il tampone dell'ammortizzatore.



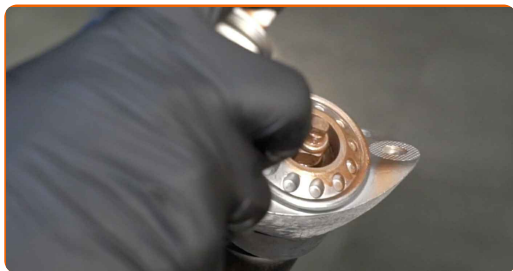
19

Stringere il dado dell'asta dell'ammortizzatore. Utilizza una chiave a bussola N°16. Usa la chiave a bussola per ammortizzatore DDN°6. Usa una chiave dinamometrica. Serralo fino allo coppia di torsione di 25 Nm.



20

Tratta con del prodotto l'elemento di fissaggio della bielletta dell'ammortizzatore. Usa il grasso al rame.



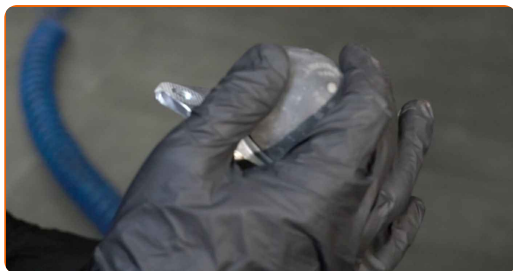
21

Allenta la morsa ed estrai l'ammortizzatore.



22

Installare il coperchio di protezione della barra antiolio.



23

Pulisci le sedi di montaggio dell'ammortizzatore. Usa una spazzola metallica. Usa lo spray WD-40.



24

Tratta con del prodotto le sedi di montaggio dell'ammortizzatore. Usa il grasso al rame.

25

Collocare l'ammortizzatore nell'arco passaruota e fissalo.

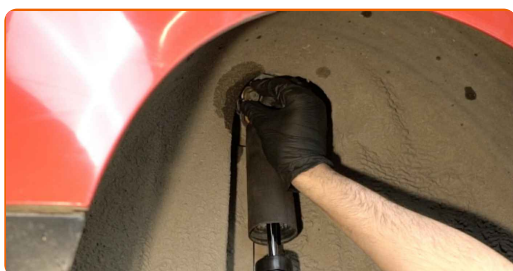


AUTODOC raccomanda:

- VW Polo Sedan (602, 604, 612, 614) - Per evitare lesioni, tenere l'ammortizzatore mentre si avvitano i bulloni di fissaggio.

26

Avvita gli elementi di fissaggio superiori dell'ammortizzatore. Utilizza una chiave a bussola N°16. Usa una chiave a cricchetto.



**Sostituzione: supporto ammortizzatore - VW Polo Sedan (602, 604, 612, 614).
Gli esperti di AUTODOC raccomandano:**

- Installa il supporto montante dell'ammortizzatore usando il buco centrale come guida.

- 27** Serrare il perno di fissaggio superiore dell'ammortizzatore. Utilizza una chiave a bussola N°16. Usa una chiave dinamometrica. Serralo fino allo coppia di torsione di 30 Nm. +90°



AUTODOC raccomanda:

- **Importante!** Assicurarsi di utilizzare elementi di fissaggio nuovi.

- 28** Monta il bullone di fissaggio.



- 29** Avvita gli elementi di fissaggio inferiori dell'ammortizzatore. Utilizza una chiave a bussola N°16. Usa una chiave a cricchetto.



- 30** Sostieni la traversa posteriore della sospensione. Usa un cric idraulico per trasmissione.



- 31** Stringi l'elemento di fissaggio inferiore dell'ammortizzatore. Utilizza una chiave combinata N°16. Utilizza una chiave a bussola N°16. Usa una chiave dinamometrica. Serralo fino allo coppia di torsione di 40 Nm. +90°



AUTODOC raccomanda:

- **Importante!** Assicurarsi di utilizzare elementi di fissaggio nuovi.

- 32** Rimuovi il supporto da sotto la trave dell'asse posteriore.



AUTODOC raccomanda:

- VW Polo Sedan (602, 604, 612, 614) - Non abbassare il cric di trasmissione in modo brusco per evitare di danneggiare i componenti e i meccanismi dell'auto.

- 33** Tratta con del prodotto gli elementi di fissaggio dell'ammortizzatore. Usa il grasso al rame.



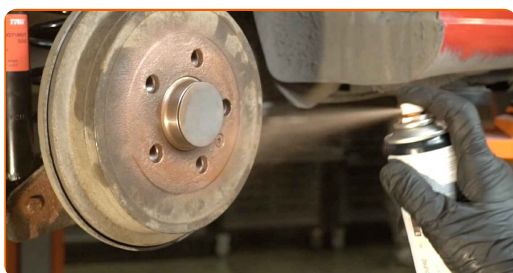
34

Pulisci la sede di montaggio dei cerchioni della ruota. Usa una spazzola metallica.



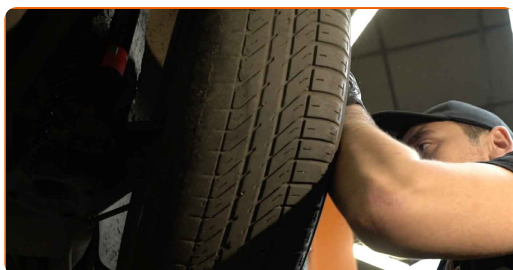
35

Tattare la superficie in cui il cerchio viene a contatto con il freno a tamburo. Usa il grasso al rame.



36

Installare la ruota.

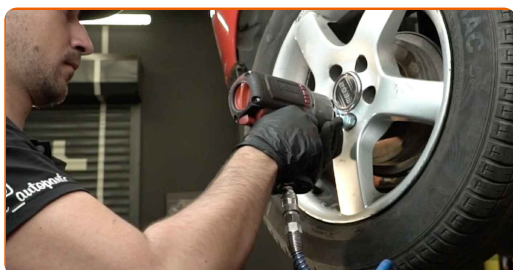


Sostituzione: supporto ammortizzatore - VW Polo Sedan (602, 604, 612, 614).
Il consiglio di AUTODOC:

- Per evitare incidenti, tieni la ruota sollevata quando avviti i bulloni di serraggio.

37

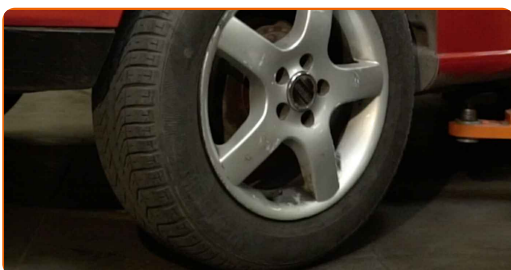
Avvita i bulloni delle ruote. Usa la chiave a bussola per dadi cerchio ruota n.17.



- 38** Rimettere il veicolo per terra e, lavorando in ordine incrociato, serrare i bulloni di fissaggio delle ruote. Usa la chiave a bussola per dadi cerchio ruota n.17. Usa una chiave dinamometrica. Serralo fino allo coppia di torsione di 120 Nm.



- 39** Rimuovi i cric e i cunei.



BEN FATTO! 

[VISUALIZZARE ALTRI TUTORIAL](#)

AUTODOC – PEZZI DI RICAMBIO DI QUALITÀ E A BUON MERCATO ONLINE

L'APP DI AUTODOC: ACCHIAPPA DELLE SUPER OFFERTE E ACQUISTA RISPARMIANDO



+ AUTODOC

GET IT ON
Google Play

Download on the
App Store

Download

UN'AMPIA SCELTA DI PEZZI DI RICAMBIO PER LA SUA AUTO

SUPPORTO AMMORTIZZATORE: UNA VASTA SELEZIONE

DISCLAIMER:

Il documento contiene solo raccomandazioni generali che possono esserti utili quando eseguite lavori di riparazione o sostituzione. AUTODOC non è responsabile per eventuali perdite, lesioni, danni di proprietà durante il processo di riparazione o di sostituzione a causa di uso scorretto o di errata interpretazione delle informazioni fornite.

AUTODOC non è responsabile di eventuali errori o incertezze presenti in queste istruzioni. Le informazioni fornite sono puramente a scopo informativo e non possono sostituire la consulenza di specialisti.

AUTODOC non è responsabile dell'uso scorretto o pericoloso di attrezzature, utensili e ricambi auto. AUTODOC raccomanda vivamente di fare attenzione e rispettare le regole di sicurezza durante lo svolgimento di lavori di riparazione o sostituzione. Nota Bene: l'uso di ricambi di bassa qualità non garantisce il livello di sicurezza stradale appropriato.

© Copyright 2022. Tutti i contenuti del sito internet, sono tutelati dal diritto d'autore in particolare i testi, le immagini e le fotografie. Tutti i diritti concernenti la copia, trasmissione a terzi, modifiche e traduzioni sono riservati ad AUTODOC GmbH.