



Come cambiare filtro
antipolline su **VW Polo**
Playa - Guida alla
sostituzione

VIDEO TUTORIAL SIMILE



Questo video mostra la procedura di sostituzione di una parte simile su un altro veicolo

Importante!

Questa procedura di sostituzione può essere usata per:
VW Polo Playa 1.4

I vari passaggi possono variare leggermente a seconda della struttura dell'auto.

Questo tutorial è stato creato sulla base della procedura di sostituzione di una parte auto simile su: VW Polo III Hatchback (6N1) 1.0

SOSTITUZIONE: FILTRO ANTIPOLLINE - VW POLO
PLAYA. ATTREZZI CHE SONO NECESSARI:



• Panno in microfibra

• Copertura parafango

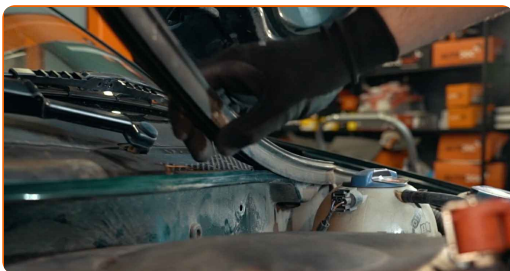
Acquistare utensili

Sostituzione: filtro antipolline - VW Polo Playa. Il consiglio degli esperti di AUTODOC:

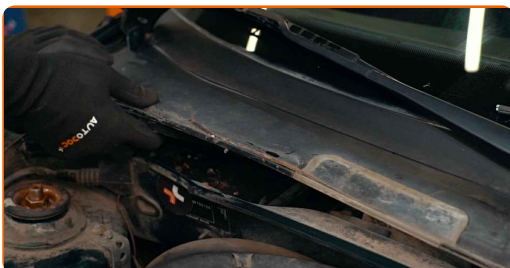
- Sostituire il filtro dell'abitacolo, almeno una volta ogni sei mesi, nei primi giorni di primavera e autunno.
- Osservare i termini, le esigenze e le raccomandazioni di utilizzo fornite dal produttore.
- Se il flusso d'aria all'interno dell'abitacolo si riduce drasticamente, sostituire il filtro prima della sessione di manutenzione programmata.
- Si prega di notare: tutti i lavori sulla vettura - VW Polo Playa - dovrebbero essere effettuati a motore spento.

EFFETTUA LA SOSTITUZIONE NEL SEGUENTE ORDINE:

- 1 Aprire il cofano.
- 2 Usa una copertura di protezione del parafrangente per evitare il danneggiamento della verniciatura e dei componenti in plastica dell'auto.
- 3 Rimuovi la guarnizione griglia sottoparabrezza.



- 4 Solleva e rimuovi la griglia sottoparabrezza.



5

Premere le clip di fissaggio del filtro antipolline per sbloccarle.



6

Rimuovere il filtro dell'abitacolo.



Sostituzione: filtro antipolline - VW Polo Playa. Il consiglio di AUTODOC:

- Non tentare di pulire e riutilizzare il filtro. Ciò avrà effetti negativi sulla qualità di pulizia dell'aria all'interno dell'abitacolo.
- Coprire i condotti d'aria del filtro abitacolo con un panno in microfibra per proteggere da sporco e polvere.

7

Pulisci l'alloggiamento e il coperchio del filtro abitacolo.

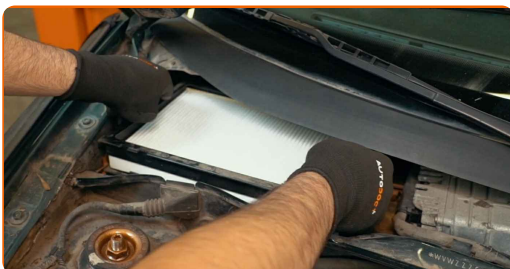


8

Rimuovere il panno in microfibra dai condotti d'aria del filtro abitacolo.

9

Installa il filtro abitacolo sulla sua sede di montaggio. Assicurarsi che i bordi del filtro aderiscano all'alloggiamento.

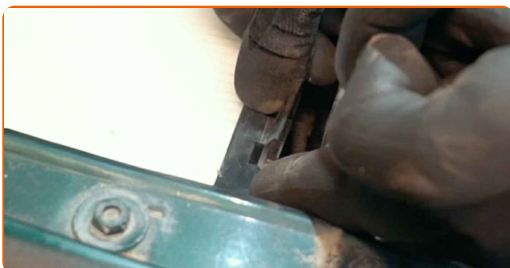


Sostituzione: filtro antipolline - VW Polo Playa. Consiglio:

- Seguire la direzione della freccia del flusso d'aria sul filtro.
- Verificare che l'elemento filtrante sia nella posizione corretta. Evitare slineamenti.
- Attenzione! Utilizzare filtri di qualità - VW Polo Playa.

10

Bloccare le clip di fissaggio del filtro antipolline in posizione.



11

Installa la griglia del sottoparabrezza e fissala.



12 Installa la guarnizione griglia sottoparabrezza.



13 Innesca l'accensione.



14 Accendi il sistema di climatizzazione. Ciò è necessario per assicurarsi che il componente funzioni correttamente.



15 Spegni il sistema di accensione.



16 Rimuovi la copertura di protezione del parafrango.

17

Chiudere il cofano.

BEN FATTO! 

VISUALIZZARE ALTRI TUTORIAL

AUTODOC – PEZZI DI RICAMBIO DI QUALITÀ E A BUON MERCATO ONLINE

L'APP DI AUTODOC: ACCHIAPPA DELLE SUPER OFFERTE E ACQUISTA RISPARMIANDO

The advertisement features two smartphones. The left one shows the app's search and offers page for a Mercedes-Benz 2.1 Pritsche (901, 902) 208 CDI. The right one shows a grid of various car parts. To the right of the phones are three dark buttons: 'GET IT ON Google Play', 'Download on the App Store', and 'Download'.

UN'AMPIA SCELTA DI PEZZI DI RICAMBIO PER LA SUA AUTO

FILTRO ANTIPOLLINE: UNA VASTA SELEZIONE

(i) DISCLAIMER:

Il documento contiene solo raccomandazioni generali che possono esserti utili quando eseguite lavori di riparazione o sostituzione. AUTODOC non è responsabile per eventuali perdite, lesioni, danni di proprietà durante il processo di riparazione o di sostituzione a causa di uso scorretto o di errata interpretazione delle informazioni fornite.

AUTODOC non è responsabile di eventuali errori o incertezze presenti in queste istruzioni. Le informazioni fornite sono puramente a scopo informativo e non possono sostituire la consulenza di specialisti.

AUTODOC non è responsabile dell'uso scorretto o pericoloso di attrezzature, utensili e ricambi auto. AUTODOC raccomanda vivamente di fare attenzione e rispettare le regole di sicurezza durante lo svolgimento di lavori di riparazione o sostituzione. Nota Bene: l'uso di ricambi di bassa qualità non garantisce il livello di sicurezza stradale appropriato.

© Copyright 2021. Tutti i contenuti del sito internet, sono tutelati dal diritto d'autore in particolare i testi, le immagini e le fotografie. Tutti i diritti concernenti la copia, trasmissione a terzi, modifiche e traduzioni sono riservati ad AUTODOC GmbH.