



Come cambiare
cuscinetto ruota della
parte posteriore su **VW**
Polo I Hatchback (86) -
Guida alla sostituzione

VIDEO TUTORIAL SIMILE



Questo video mostra la procedura di sostituzione di una parte simile su un altro veicolo

Importante!

Questa procedura di sostituzione può essere usata per:

VW Polo I Hatchback (86) 0.9, VW Polo I Hatchback (86) 1.1, VW Polo I Hatchback (86) 1.3, VW Polo I Hatchback (86) 0.8

I vari passaggi possono variare leggermente a seconda della struttura dell'auto.

Questo tutorial è stato creato sulla base della procedura di sostituzione di una parte auto simile su: VW Polo III Hatchback (6N1) 1.0

SOSTITUZIONE: CUSCINETTO RUOTA - VW POLO I HATCHBACK (86). ATTREZZI CHE POTREBBERO ESSERE NECESSARI:



- Spazzola metallica
- Detergente spray multiuso
- Grasso multiuso
- Grasso al rame
- Chiave dinamometrica
- Chiave combinate N°10
- Bussola nr. 24
- Chiavi a bussola per dadi cerchio ruote N°17
- Set di montaggio/smontaggio cuscinetti e boccole
- Estrattore universale a tre bracci
- Chiave a cricchetto
- Martello
- Piede di porco
- Cunei ruote

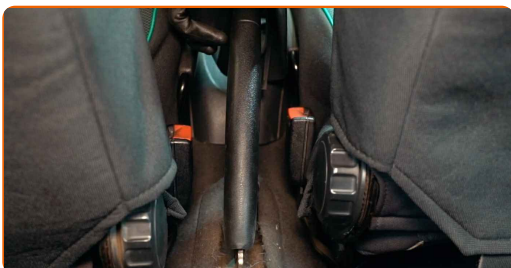
Acquistare utensili

AUTODOC raccomanda:

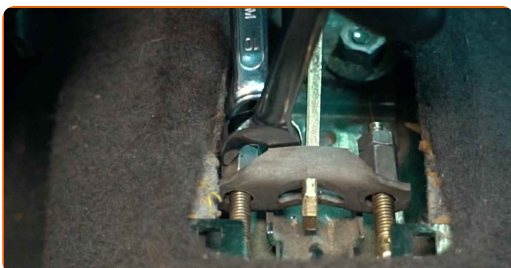
- Non riutilizzare il blocco del cuscinetto rimosso della vostra automobile VW Polo I Hatchback (86).
- La procedura di sostituzione del cuscinetto del mozzo della ruota è identico per entrambe le ruote sullo stesso asse.
- Si prega di notare: tutti i lavori sulla vettura - VW Polo I Hatchback (86) - dovrebbero essere effettuati a motore spento.

EFFETTUA LA SOSTITUZIONE NEL SEGUENTE ORDINE:

1 Azionare la leva del freno di stazionamento.



2 Allentare il cavo del freno di stazionamento. Utilizza una chiave combinata N°10.



3 Serra le ruote con i cunei.

4

Allentare i bulloni di fissaggio della ruota. Usa la chiave a bussola per dadi cerchio ruota n.17.



5

Sollevare la parte posteriore del veicolo e fissarlo per mezzo di appoggi.

6

Svita i bulloni delle ruote.



AUTODOC raccomanda:

- **Attenzione!** Per evitare lesioni, tenere la ruota mentre si svitano i bulloni di fissaggio. VW Polo I Hatchback (86)

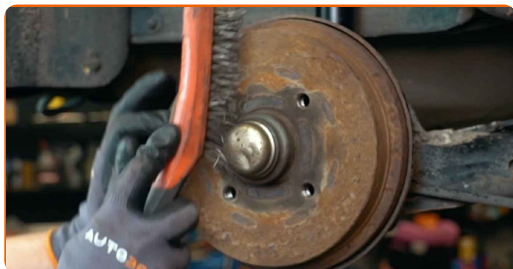
7

Smonta le ruote.



8

Pulire il tamburo del freno. Usa una spazzola metallica. Usa un detergente spray multiuso.



9

Rimuovere il cappuccio del dado del mozzo della ruota. Usa un piede di porco. Usa un martello.



10

Rimuovere la coppiglia di fissaggio del dado del mozzo. Usa un piede di porco. Usa un martello.



11

Svitare il dado del mozzo. Utilizza una chiave a bussola N°24. Usa una chiave a cricchetto.



12

Rimuovi il tamburo dei freni montato con il cuscinetto del mozzo ruota.



Sostituzione: cuscinetto ruota - VW Polo I Hatchback (86). Consiglio:

- Ispeziona il tamburo del freno. Sostituiscilo, se necessario.

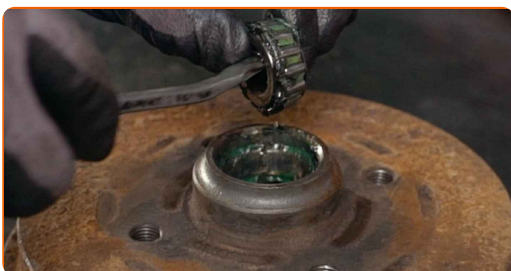
13

Pulisci la sede di montaggio del cuscinetto del mozzo. Usa un detergente spray multiuso.



14

Rimuovere il cuscinetto del mozzo della ruota. Usa un piede di porco.



15

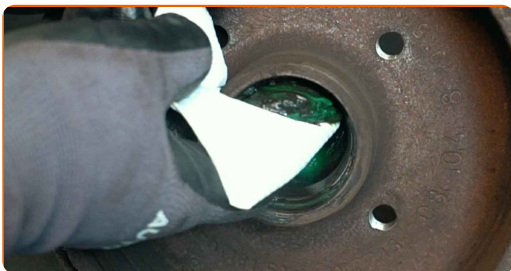
Rimuovere il paraolio interno del cuscinetto della ruota. Usa un piede di porco.



16 Rimuovere il cuscinetto del mozzo della ruota. Usa un piede di porco.



17 Pulisci la sede di montaggio del cuscinetto del mozzo.



18 Rimuovere la pista interna del cuscinetto della ruota dal tamburo del freno. Usa un estrattore universale a tre bracci. Usare un set di montaggio/smontaggio cuscinetti e boccole.



19 Rimuovere la pista interna del cuscinetto della ruota dal tamburo del freno. Usare un set di montaggio/smontaggio cuscinetti e boccole.



20

Installare la nuova pista interna del cuscinetto della ruota dal tamburo del freno. Usare un set di montaggio/smontaggio cuscinetti e boccole. Usa un martello.



21

Installare la nuova pista interna del cuscinetto della ruota dal tamburo del freno. Usare un set di montaggio/smontaggio cuscinetti e boccole. Usa un martello.



22

Applicare un prodotto trattante sulla pista interna e sul cuscinetto della ruota. Usa un grasso multiuso.



23

Installare un nuovo cuscinetto del mozzo della ruota e fissarlo.



- 24** Inserire il paraolio interno del cuscinetto della ruota. Usare un set di montaggio/smontaggio cuscinetti e boccole. Usa un martello.



- 25** Installare un nuovo cuscinetto del mozzo della ruota e fissarlo.



- 26** Tratta con del prodotto il mozzo ruota nella zona di contatto con il freno a tamburo. Usa un grasso multiuso.



- 27** Monta il freno a tamburo assemblato con il cuscinetto del mozzo ruota.



- 28** Installare la ruota.



AUTODOC raccomanda:

- **Attenzione!** Per evitare lesioni, tenere la ruota mentre si avvitano i bulloni di fissaggio alla vettura. VW Polo I Hatchback (86)

29

Avvita i bulloni delle ruote. Usa la chiave a bussola per dadi cerchio ruota n.17.



30

Avvitare il dado del mozzo. Utilizza una chiave a bussola N°24. Usa una chiave a cricchetto.



Sostituzione: cuscinetto ruota - VW Polo I Hatchback (86). I professionisti raccomandano:

- Allineare il tamburo del freno.

31

Svita i bulloni delle ruote. Usa la chiave a bussola per dadi cerchio ruota n.17.



AUTODOC raccomanda:

- **Importante!** Tenere la ruota mentre si svitano i bulloni di fissaggio. VW Polo I Hatchback (86)

32

Smonta le ruote.



33

Installare una nuova coppia del dado del mozzo. Usa un piede di porco. Usa un martello.



34

Installare il coperchio del dado del mozzo. Usa un martello.



35

Pulisci la sede di montaggio dei cerchioni della ruota. Usa una spazzola metallica.



36

T trattare la superficie in cui il cerchio viene a contatto con il freno a tamburo. Usa il grasso al rame.



37

Installare la ruota.



AUTODOC raccomanda:

- **Importante!** Tenere la ruota mentre si avvitano i bulloni di fissaggio. VW Polo I Hatchback (86)

38

Avvita i bulloni delle ruote. Usa la chiave a bussola per dadi cerchio ruota n.17.



39

Regolare la tensione del cavo del freno di stazionamento. Utilizza una chiave combinata N°10.



40

Rilasciare la leva del freno di stazionamento.



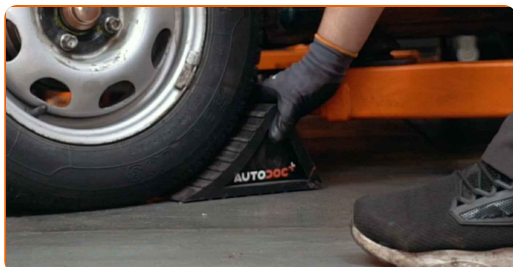
41

Rimettere il veicolo per terra e, lavorando in ordine incrociato, serrare i bulloni di fissaggio delle ruote. Usa la chiave a bussola per dadi cerchio ruota n.17. Usa una chiave dinamometrica. Serralo fino allo coppia di torsione di 110 Nm.



42

Rimuovi i cric e i cunei.



BEN FATTO! 

VISUALIZZARE ALTRI TUTORIAL

AUTODOC – PEZZI DI RICAMBIO DI QUALITÀ E A BUON MERCATO ONLINE

L'APP DI AUTODOC: ACCHIAPPA DELLE SUPER OFFERTE E ACQUISTA RISPARMIANDO



+ AUTODOC

GET IT ON  **Google Play**

 **Download on the App Store**

Download

UN'AMPIA SCELTA DI PEZZI DI RICAMBIO PER LA SUA AUTO

CUSCINETTO RUOTA: UNA VASTA SELEZIONE

DISCLAIMER:

Il documento contiene solo raccomandazioni generali che possono esserti utili quando eseguite lavori di riparazione o sostituzione. AUTODOC non è responsabile per eventuali perdite, lesioni, danni di proprietà durante il processo di riparazione o di sostituzione a causa di uso scorretto o di errata interpretazione delle informazioni fornite.

AUTODOC non è responsabile di eventuali errori o incertezze presenti in queste istruzioni. Le informazioni fornite sono puramente a scopo informativo e non possono sostituire la consulenza di specialisti.

AUTODOC non è responsabile dell'uso scorretto o pericoloso di attrezzature, utensili e ricambi auto. AUTODOC raccomanda vivamente di fare attenzione e rispettare le regole di sicurezza durante lo svolgimento di lavori di riparazione o sostituzione. Nota Bene: l'uso di ricambi di bassa qualità non garantisce il livello di sicurezza stradale appropriato.

© Copyright 2022. Tutti i contenuti del sito internet, sono tutelati dal diritto d'autore in particolare i testi, le immagini e le fotografie. Tutti i diritti concernenti la copia, trasmissione a terzi, modifiche e traduzioni sono riservati ad AUTODOC GmbH.