



Come cambiare testina
braccio oscillante della
parte anteriore su **VW**
POLO Furgonato (86CF)
- Guida alla sostituzione

VIDEO TUTORIAL SIMILE



Questo video mostra la procedura di sostituzione di una parte simile su un altro veicolo

Importante!

Questa procedura di sostituzione può essere usata per:
VW POLO Furgonato (86CF) 1.0, VW POLO Furgonato (86CF) 1.3, VW POLO Furgonato (86CF) 1.4 D

I vari passaggi possono variare leggermente a seconda della struttura dell'auto.

Questo tutorial è stato creato sulla base della procedura di sostituzione di una parte auto simile su: VW Lupo (6X1, 6E1) 1.4 TDI

SOSTITUZIONE: TESTINA BRACCIO OSCILLANTE - VW POLO FURGONATO (86CF). ATTREZZI CHE SARANNO NECESSARI:



- Spazzola metallica
- WD-40 spray lubrificante
- Pulitore freni
- Grasso al rame
- Chiave combinate N°17
- Bussola nr. 13
- Bussola nr. 19
- Chiavi a bussola per dadi cerchio ruote N°17
- Chiave a cricchetto
- Chiave dinamometrica
- Estrattore giunto sferico
- Piede di porco
- Martello
- Cunei ruote

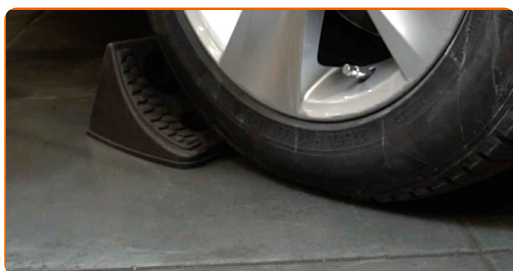
Acquistare utensili

Sostituzione: testina braccio oscillante - VW POLO Furgonato (86CF). Gli esperti di AUTODOC raccomandano:

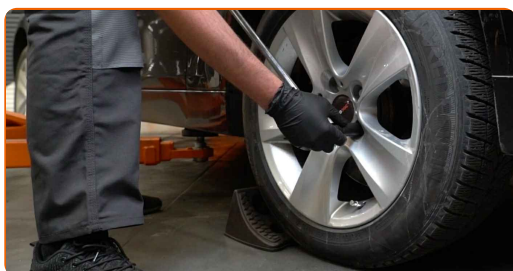
- La procedura di sostituzione è identica per i giunti sferici destro e sinistro.
- Tutti i tipi di lavori dovrebbero essere eseguiti a motore spento.

SOSTITUZIONE: TESTINA BRACCIO OSCILLANTE - VW POLO FURGONATO (86CF). PROCEDERE COME SEGUE:

1 Serra le ruote con i cunei.



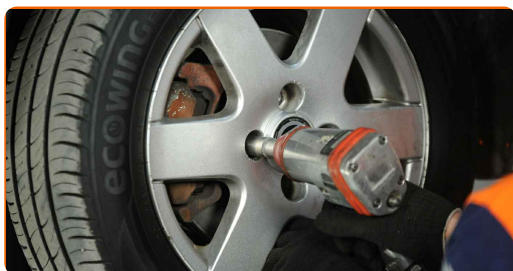
2 Allentare i bulloni di fissaggio della ruota. Usa la chiave a bussola per dadi cerchio ruota n.17.



3 Sollevare la parte anteriore del veicolo e fissarlo per mezzo di appoggi.

4

Svita i bulloni delle ruote.



AUTODOC raccomanda:

- **Attenzione!** Per evitare lesioni, tenere la ruota mentre si svitano i bulloni di fissaggio. VW POLO Furgonato (86CF)

5

Smonta le ruote.



6

Pulisci l'elemento di fissaggio che collega le testine tiranti al fuso a snodo. Usa una spazzola metallica. Usa lo spray WD-40.

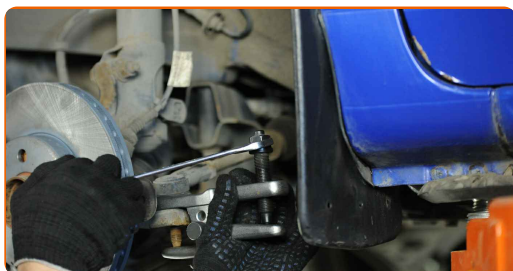
7

Svitare il dado di attacco del gambo al fuso a snodo. Utilizza una chiave a bussola N°19. Usa una chiave a cricchetto.



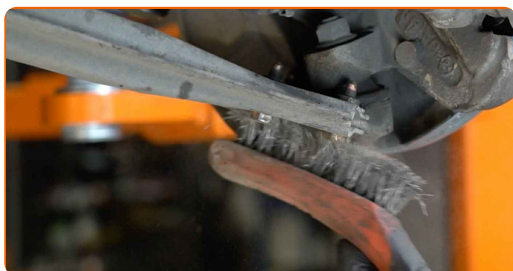
8

Scollegare il gambo tirante dal fuso a snodo. Usa un estrattore del giunto sferico.



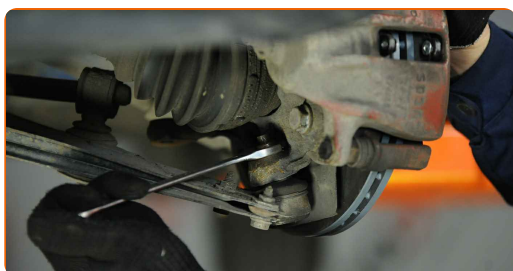
9

Pulisci tutti gli snodi del braccio. Usa una spazzola metallica. Usa lo spray WD-40.



10

Svitare il perno che fissa il giunto sferico al fuso a snodo. Utilizza una chiave combinata N°17. Usa una chiave a cricchetto.

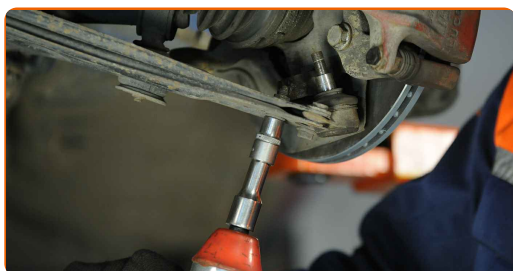


11

Scollegare il giunto sferico dal fuso a snodo. Usa un piede di porco. Usa un martello.

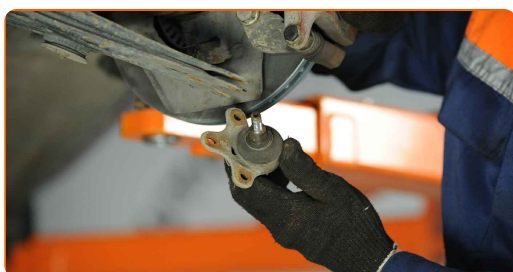


- 12** Svita gli elementi di fissaggio che collegano il giunto sferico al braccio di sospensione. Utilizza una chiave a bussola N°13. Usa una chiave a cricchetto.

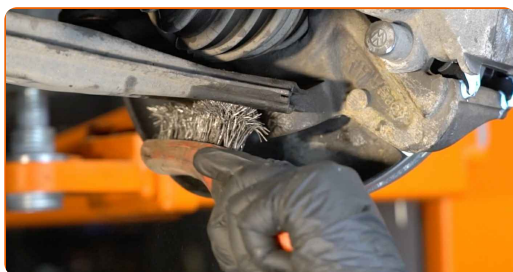


- 13** Scollegare il giunto sferico dal braccio.

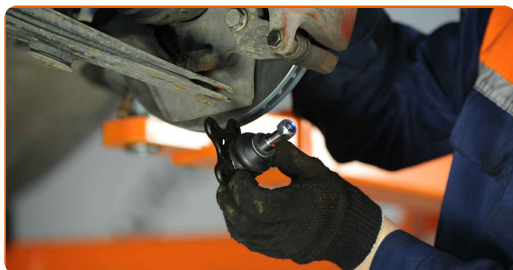
- 14** Rimuovere il giunto sferico.



- 15** Pulisci la sede di montaggio del giunto sferico. Usa una spazzola metallica. Usa lo spray WD-40.



- 16** Installare un nuovo giunto sferico.

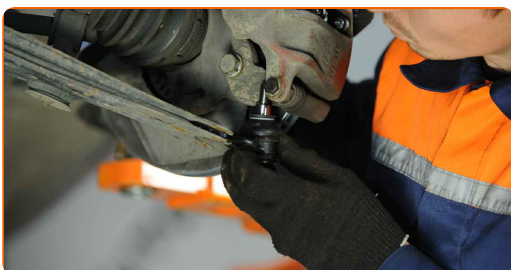


Sostituzione: testina braccio oscillante - VW POLO Furgonato (86CF).
AUTODOC raccomanda:

- Non danneggiare la guaina del rallino.

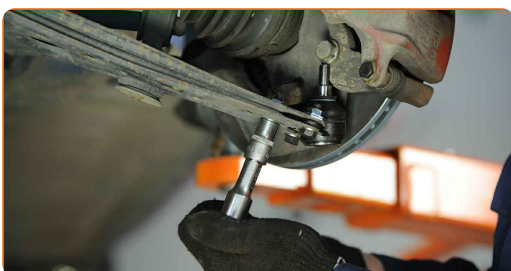
17

Unisci il giunto sferico al braccio di sospensione.



18

Stringi gli elementi di fissaggio del giunto sferico. Utilizza una chiave a bussola N°13. Usa una chiave dinamometrica. Serralo fino alla coppia di torsione di 20 Nm. +90°

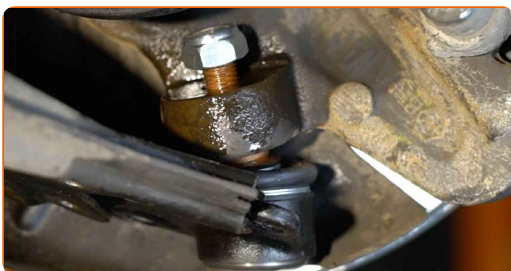


AUTODOC raccomanda:

- Importante! Assicurarsi di utilizzare elementi di fissaggio nuovi.

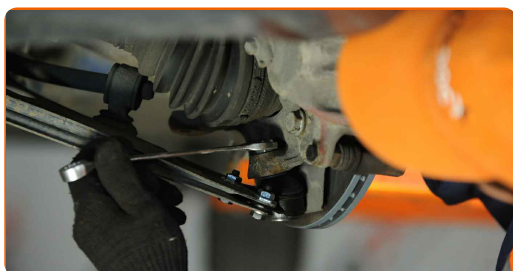
19

Collega il giunto sferico al fuso a snodo.



20

Stringi gli elementi di fissaggio del giunto sferico. Utilizza una chiave combinata N°17. Usa una chiave dinamometrica. Serralo fino allo coppia di torsione di 35 Nm.



21

Collegare il gambo tirante al fuso a snodo.

22

Serra il bullone di fissaggio che collega la testina tirante al fuso a snodo. Utilizza una chiave a bussola N°19. Usa una chiave dinamometrica. Serralo fino allo coppia di torsione di 35 Nm.



23

Tratta con del prodotto l'elemento di fissaggio che collega la testina tirante al fuso a snodo. Tratta con del prodotto gli elementi di fissaggio del giunto sferico. Usa il grasso al rame.



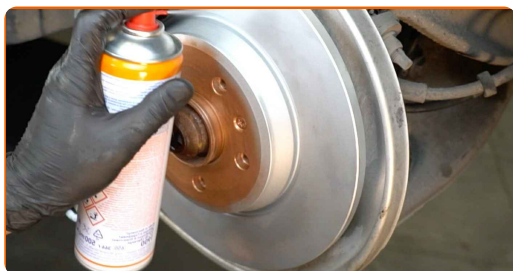
24

Tratta la superficie nella quale il disco freno fa contatto con il cerchione della ruota. Usa il grasso al rame.



25

Pulisci la superficie del disco freno. Usa un pulitore freni.

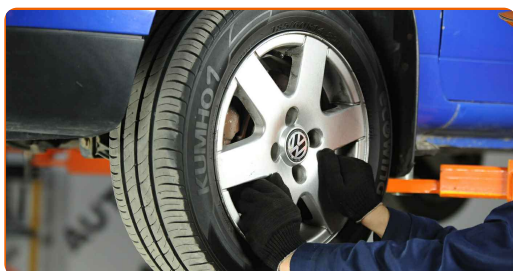


AUTODOC raccomanda:

- Sostituzione: testina braccio oscillante - VW POLO Furgonato (86CF). Dopo aver applicato lo spray, attendere qualche minuto.

26

Installare la ruota.



Sostituzione: testina braccio oscillante - VW POLO Furgonato (86CF). I professionisti raccomandano:

- Per evitare incidenti, tieni la ruota sollevata quando avviti i bulloni di serraggio.

27

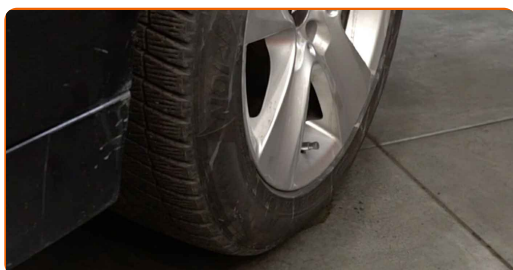
Avvita i bulloni delle ruote. Usa la chiave a bussola per dadi cerchio ruota n.17.



- 28** Rimettere il veicolo per terra e, lavorando in ordine incrociato, serrare i bulloni di fissaggio delle ruote. Usa la chiave a bussola per dadi cerchio ruota n.17. Usa una chiave dinamometrica. Serralo fino allo coppia di torsione di 110 Nm.



- 29** Rimuovi i cric e i cunei.

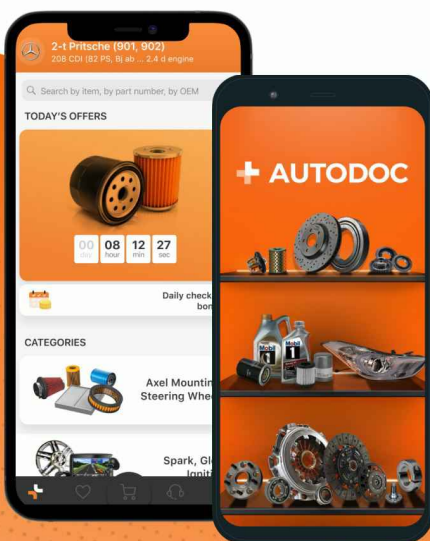


BEN FATTO! 


VISUALIZZARE ALTRI TUTORIAL


AUTODOC – PEZZI DI RICAMBIO DI QUALITÀ E A BUON MERCATO ONLINE

L'APP DI AUTODOC: ACCHIAPPA DELLE SUPER OFFERTE E ACQUISTA RISPARMIANDO



+ AUTODOC

GET IT ON  **Google Play**

 **Download on the App Store**

Download

UN'AMPIA SCELTA DI PEZZI DI RICAMBIO PER LA SUA AUTO

TESTINA BRACCIO OSCILLANTE: UNA VASTA SELEZIONE

DISCLAIMER:

Il documento contiene solo raccomandazioni generali che possono esserti utili quando eseguite lavori di riparazione o sostituzione. AutoDoc non è responsabile per eventuali perdite, lesioni, danni di proprietà durante il processo di riparazione o di sostituzione a causa di uso scorretto o di errata interpretazione delle informazioni fornite.

AutoDoc non è responsabile di eventuali errori o incertezze presenti in queste istruzioni. Le informazioni fornite sono puramente a scopo informativo e non possono sostituire la consulenza di specialisti.

AutoDoc non è responsabile dell'uso scorretto o pericoloso di attrezzature, utensili e ricambi auto. AutoDoc raccomanda vivamente di fare attenzione e rispettare le regole di sicurezza durante lo svolgimento di lavori di riparazione o sostituzione. Nota Bene: l'uso di ricambi di bassa qualità non garantisce il livello di sicurezza stradale appropriato.

© Copyright 2023. Tutti i contenuti del sito internet, sono tutelati dal diritto d'autore in particolare i testi, le immagini e le fotografie. Tutti i diritti concernenti la copia, trasmissione a terzi, modifiche e traduzioni sono riservati ad Autodoc SE.