



Come cambiare cinghia
poly-V su **VW Passat B7**
Alltrack (365) - Guida alla
sostituzione

VIDEO TUTORIAL SIMILE



Questo video mostra la procedura di sostituzione di una parte simile su un altro veicolo

Importante!

Questa procedura di sostituzione può essere usata per:

VW Passat B7 Alltrack (365) 2.0 TDI 4motion, VW Passat B7 Alltrack (365) 2.0 TDI

I vari passaggi possono variare leggermente a seconda della struttura dell'auto.

Questo tutorial è stato creato sulla base della procedura di sostituzione di una parte auto simile su: VW Passat B7 Sedan (362) 2.0 TDI

SOSTITUZIONE: CINGHIA POLY-V - VW PASSAT B7
ALLTRACK (365). ELENCO DEGLI ATTREZZI
NECESSARI:



- Chiave dinamometrica
- Chiave combinate N°16
- Chiavi a bussola per dadi cerchio ruote N°17
- Copertura parafrango
- Cunei ruote

Acquistare utensili

Sostituzione: cinghia poly-V - VW Passat B7 Alltrack (365). Gli esperti di AUTODOC raccomandano:

- Tutti i tipi di lavori dovrebbero essere eseguiti a motore spento.

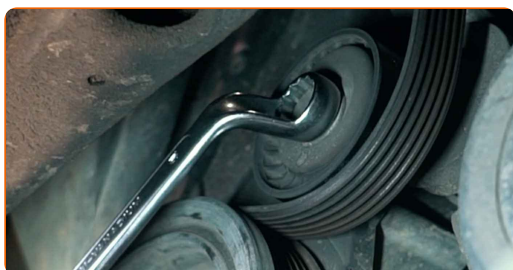
EFFETTUA LA SOSTITUZIONE NEL SEGUENTE ORDINE:

- 1 Aprire il cofano vano motore.
- 2 Usa una copertura di protezione del parafrangente per evitare il danneggiamento della verniciatura e dei componenti in plastica dell'auto.
- 3 Serra le ruote con i cunei.
- 4 Allentare i bulloni di fissaggio della ruota. Usa la chiave a bussola per dadi cerchio ruota n.17.
- 5 Solleva l'automobile utilizzando un martinetto e posizionala su una fossa di ispezione e manutenzione.
- 6 Svita i bulloni delle ruote.

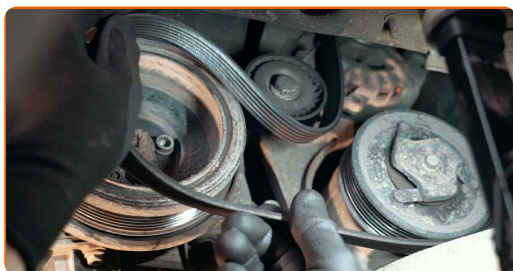
AUTODOC raccomanda:

- Attenzione! Per evitare lesioni, tenere la ruota mentre si svitano i bulloni di fissaggio. VW Passat B7 Alltrack (365)

- 7 Smonta le ruote.
- 8 Tira lateralmente la puleggia tenditore della cinghia poli V. Utilizza una chiave combinata N°16.



9 Rimuovi la cinghia poli V.



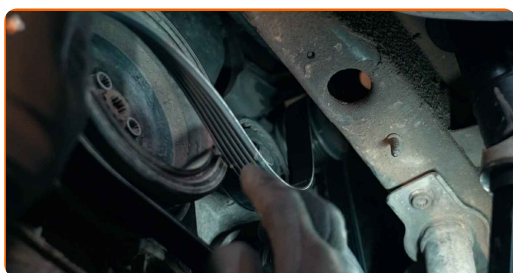
10 Riporta la puleggia tenditore alla sua posizione iniziale. Utilizza una chiave combinata N°16.

Sostituzione: cinghia poly-V - VW Passat B7 Alltrack (365). I professionisti raccomandano:

- Controlla le condizioni della puleggia tenditore e della puleggia folle. Sostituiscile se necessario.

11 Tira lateralmente la puleggia tenditore della cinghia poli V. Utilizza una chiave combinata N°16.

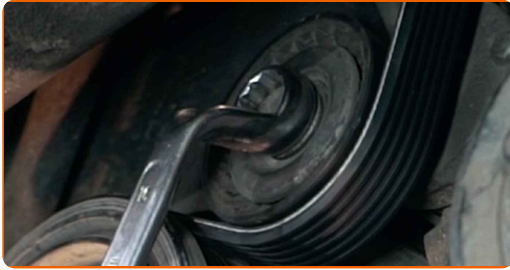
12 Installa la cinghia poli V.



Sostituzione: cinghia poly-V - VW Passat B7 Alltrack (365). Consiglio:

- Assicurati che la cinghia poli V aderisca correttamente alla puleggia.

13 Riporta la puleggia tenditore alla sua posizione iniziale. Utilizza una chiave combinata N°16.



14 Installare la ruota.

AUTODOC raccomanda:

- Per evitare incidenti, tieni la ruota sollevata quando avviti i bulloni di serraggio.

15 Avvita i bulloni delle ruote. Usa la chiave a bussola per dadi cerchio ruota n.17.

16 Rimettere il veicolo per terra e, lavorando in ordine incrociato, serrare i bulloni di fissaggio delle ruote. Usa la chiave a bussola per dadi cerchio ruota n.17. Usa una chiave dinamometrica. Serralo fino allo coppia di torsione di 120 Nm.

17 Rimuovi i cric e i cunei.

18 Far funzionare il motore per qualche minuto. Ciò è necessario per assicurarsi che il componente funzioni correttamente.

19 Spegni il motore.

20 Rimuovi la copertura di protezione del parafrangente.

21 Chiudere il cofano.

BEN FATTO! 

VISUALIZZARE ALTRI TUTORIAL

AUTODOC – PEZZI DI RICAMBIO DI QUALITÀ E A BUON MERCATO ONLINE

L'APP DI AUTODOC: ACCHIAPPA DELLE SUPER OFFERTE E ACQUISTA RISPARMIANDO



AUTODOC

GET IT ON
Google Play

Download on the
App Store

Download

UN'AMPIA SCELTA DI PEZZI DI RICAMBIO PER LA SUA AUTO

CINGHIA POLY-V: UNA VASTA SELEZIONE

DISCLAIMER:

Il documento contiene solo raccomandazioni generali che possono esserti utili quando eseguite lavori di riparazione o sostituzione. AUTODOC non è responsabile per eventuali perdite, lesioni, danni di proprietà durante il processo di riparazione o di sostituzione a causa di uso scorretto o di errata interpretazione delle informazioni fornite.

AUTODOC non è responsabile di eventuali errori o incertezze presenti in queste istruzioni. Le informazioni fornite sono puramente a scopo informativo e non possono sostituire la consulenza di specialisti.

AUTODOC non è responsabile dell'uso scorretto o pericoloso di attrezzature, utensili e ricambi auto. AUTODOC raccomanda vivamente di fare attenzione e rispettare le regole di sicurezza durante lo svolgimento di lavori di riparazione o sostituzione. Nota Bene: l'uso di ricambi di bassa qualità non garantisce il livello di sicurezza stradale appropriato.

© Copyright 2021. Tutti i contenuti del sito internet, sono tutelati dal diritto d'autore in particolare i testi, le immagini e le fotografie. Tutti i diritti concernenti la copia, trasmissione a terzi, modifiche e traduzioni sono riservati ad AUTODOC GmbH.