



Come cambiare testine  
sterzo su **VW Passat  
B3/B4 Sedan (3A2, 35i)** -  
Guida alla sostituzione

## VIDEO TUTORIAL SIMILE



Questo video mostra la procedura di sostituzione di una parte simile su un altro veicolo

### **Importante!**

Questa procedura di sostituzione può essere usata per  
 VW Passat B3/B4 Sedan (3A2, 35i) 1.6, VW Passat B3/B4 Sedan (3A2, 35i) 1.8, VW Passat B3/B4 Sedan (3A2, 35i) 2.0, VW Passat B3/B4 Sedan (3A2, 35i) 1.6 TD, VW Passat B3/B4 Sedan (3A2, 35i) 1.9 D, VW Passat B3/B4 Sedan (3A2, 35i) 1.9 TD, VW Passat B3/B4 Sedan (3A2, 35i) 1.9 TDI, VW Passat B3/B4 Sedan (3A2, 35i) 1.8 G60 Syncro, VW Passat B3/B4 Sedan (3A2, 35i) 2.0 16V, VW Passat B3/B4 Sedan (3A2, 35i) 2.8 VR6, VW Passat B3/B4 Sedan (3A2, 35i) 2.0 Syncro, VW Passat B3/B4 Sedan (3A2, 35i) 1.8 16V, VW Passat B3/B4 Sedan (3A2, 35i) 1.8 GL

I vari passaggi possono variare leggermente a seconda della struttura dell'auto.

Questo tutorial è stato creato sulla base della procedura di sostituzione di una parte auto simile su: VW Lupo / Lupo 3L (6X1, 6E1) 1.0

**SOSTITUZIONE: TESTINE STERZO - VW PASSAT B3/B4  
SEDAN (3A2, 35I). ELENCO DEGLI ATTREZZI  
NECESSARI:**



- Spazzola metallica
- WD-40 spray lubrificante
- Detergente spray multiuso
- Grasso al rame
- Chiave dinamometrica
- Chiave combinate N°19
- Chiave combinate N°22
- Bussola nr. 19
- Chiavi a bussola per dadi cerchio ruote N°17
- Chiave a cricchetto
- Estrattore giunto sferico
- Calibro a corsoio
- Cunei ruote

**Acquistare utensili**

### Sostituzione: testine sterzo - VW Passat B3/B4 Sedan (3A2, 35i). Il consiglio di AUTODOC:

- Sostituisci in coppia le testine tiranti.
- La procedura di sostituzione è identica per le testine tiranti di destra e di sinistra sullo stesso asse.
- Si prega di notare: tutti i lavori sulla vettura - VW Passat B3/B4 Sedan (3A2, 35i) - dovrebbero essere effettuati a motore spento.

## EFFETTUA LA SOSTITUZIONE NEL SEGUENTE ORDINE:

**1** Serra le ruote con i cunei.

**2** Allentare i bulloni di fissaggio della ruota. Usa la chiave a bussola per dadi cerchio ruota n.17.



**3** Sollevare l'auto.

### Sostituzione: testine sterzo - VW Passat B3/B4 Sedan (3A2, 35i). Consiglio:

- Qualora si utilizzi un cric, occorre assicurarsi che poggia su una superficie piana e senza alcuna irregolarità.
- Assicurarsi inoltre di fissare l'auto con dei cavalletti a martinetto.

4

Svita i bulloni delle ruote.



### AUTODOC raccomanda:

- **Attenzione!** Per evitare lesioni, tenere la ruota mentre si svitano i bulloni di fissaggio. VW Passat B3/B4 Sedan (3A2, 35i)

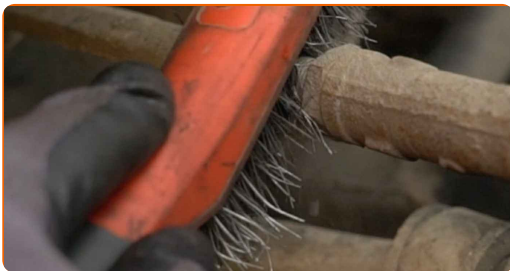
5

Smonta le ruote.



6

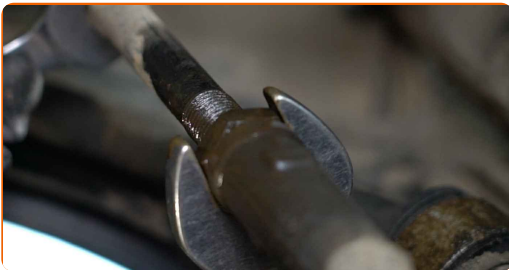
Pulire tutti i collegamenti della testina del tirante. Usa una spazzola metallica. Usa lo spray WD-40.



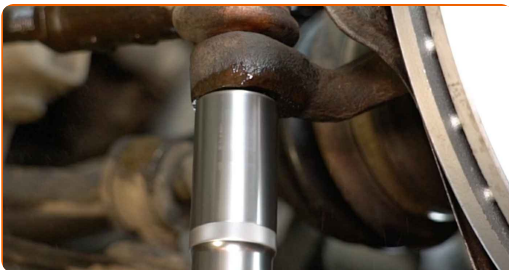
- 7 Misura e memorizza la posizione precisa del giunto sferico sulla barra di accoppiamento, oppure conta il numero di giri completi al fine di evitare il disallineamento durante il montaggio successivo. Usa un calibro a corsoio.



- 8 Allentare il controdado di attacco del gambo tirante alla barra. Utilizza una chiave combinata N°19. Utilizza una chiave combinata N°22.



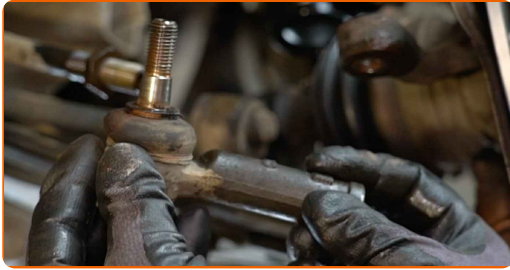
- 9 Svitare il dado di attacco del gambo al fuso a snodo. Utilizza una chiave a bussola N°19. Usa una chiave a cricchetto.



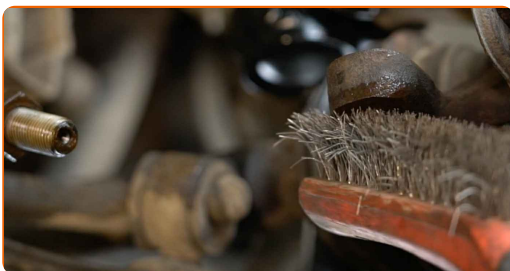
- 10 Scollegare il gambo tirante dal fuso a snodo. Usa un estrattore del giunto sferico.



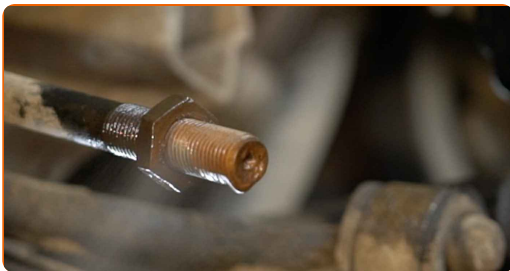
11 Svitare il gambo dalla barra comando sterzo.



12 Pulisci le sedi di montaggio delle testine tiranti dello sterzo. Usa una spazzola metallica. Usa un detergente spray multiuso.



13 Tratta con del prodotto le sedi di montaggio delle testine tiranti dello sterzo. Usa il grasso al rame.



14 Avvita una nuova testa barra comando sterzo.. Usa un calibro a corsoio.



Sostituzione: testine sterzo - VW Passat B3/B4 Sedan (3A2, 35i). Gli esperti di AUTODOC raccomandano:

- Durante l'installazione della barra comando sterzo, ricordati di fare lo stesso numero di giri o di mantenere la stessa lunghezza della filettatura di prima.

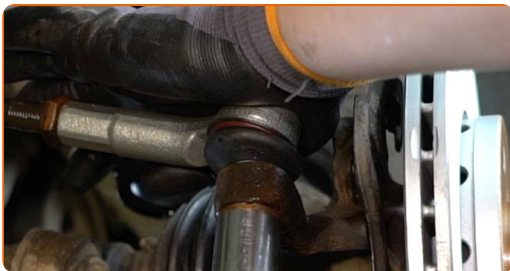
**15** Tratta con del prodotto l'elemento di fissaggio che collega la testina tirante al fuso a snodo. Usa il grasso al rame.



**16** Collegare il gambo tirante al fuso a snodo.



**17** Avvita il dado di serraggio che collega le testine tiranti dello sterzo al fuso a snodo. Utilizza una chiave a bussola N°19. Usa una chiave a cricchetto.



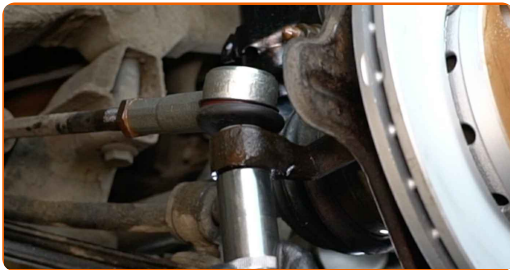
**18** Avvita il controdado sulle testine tiranti. Utilizza una chiave combinata N°19. Utilizza una chiave combinata N°22.

**19** Serrare il controdado del gambo. Utilizza una chiave combinata N°19. Utilizza una chiave combinata N°22. Usa una chiave dinamometrica. Serralo fino allo coppia di torsione di 50 Nm.





- 20 Serra il bullone di fissaggio che collega la testina tirante al fuso a snodo. Utilizza una chiave a bussola N°19. Usa una chiave dinamometrica. Serralo fino allo coppia di torsione di 35 Nm.



- 21 Applicare un prodotto trattante su tutti i collegamenti della testina del tirante. Usa il grasso al rame.



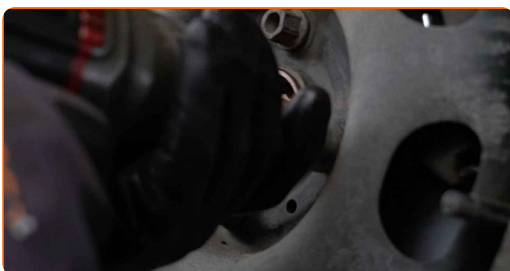
- 22 Installare la ruota.



**AUTODOC raccomanda:**

- **Attenzione!** Per evitare lesioni, tenere la ruota mentre si avvitano i bulloni di fissaggio alla vettura. VW Passat B3/B4 Sedan (3A2, 35i)

- 23 Avvita i bulloni delle ruote. Usa la chiave a bussola per dadi cerchio ruota n.17.



- 24** Rimettere il veicolo per terra e, lavorando in ordine incrociato, serrare i bulloni di fissaggio delle ruote. Usa la chiave a bussola per dadi cerchio ruota n.17. Usa una chiave dinamometrica. Serralo fino allo coppia di torsione di 110 Nm.



- 25** Rimuovi i cric e i cunei.



Sostituzione: testine sterzo - VW Passat B3/B4 Sedan (3A2, 35i). Il consiglio di AUTODOC:

- Dopo aver sostituito il componente, è consigliabile procedere a riallineare le ruote utilizzando un allineatore per assetto ruote.

**BEN FATTO!** 

**VISUALIZZARE ALTRI TUTORIAL**

## AUTODOC – PEZZI DI RICAMBIO DI QUALITÀ E A BUON MERCATO ONLINE

L'APP DI AUTODOC: ACCHIAPPA DELLE SUPER OFFERTE E ACQUISTA RISPARMIANDO



**AUTODOC+**

GET IT ON  Google Play

Download on the  App Store

Download

**UN'AMPIA SCELTA DI PEZZI DI RICAMBIO PER LA SUA AUTO**

**TESTINE STERZO: UNA VASTA SELEZIONE**

### **DISCLAIMER:**

Il documento contiene solo raccomandazioni generali che possono esserti utili quando eseguite lavori di riparazione o sostituzione. AUTODOC non è responsabile per eventuali perdite, lesioni, danni di proprietà durante il processo di riparazione o di sostituzione a causa di uso scorretto o di errata interpretazione delle informazioni fornite.

AUTODOC non è responsabile di eventuali errori o incertezze presenti in queste istruzioni. Le informazioni fornite sono puramente a scopo informativo e non possono sostituire la consulenza di specialisti.

AUTODOC non è responsabile dell'uso scorretto o pericoloso di attrezzature, utensili e ricambi auto. AUTODOC raccomanda vivamente di fare attenzione e rispettare le regole di sicurezza durante lo svolgimento di lavori di riparazione o sostituzione. Nota Bene: l'uso di ricambi di bassa qualità non garantisce il livello di sicurezza stradale appropriato.

© Copyright 2022. Tutti i contenuti del sito internet, sono tutelati dal diritto d'autore in particolare i testi, le immagini e le fotografie. Tutti i diritti concernenti la copia, trasmissione a terzi, modifiche e traduzioni sono riservati ad AUTODOC GmbH.