



Come cambiare cinghia  
poly-V su **VW New  
Beetle Hatchback (9C1,  
1C1)** - Guida alla  
sostituzione

## VIDEO TUTORIAL SIMILE



Questo video mostra la procedura di sostituzione di una parte simile su un altro veicolo

### **i Importante!**

Questa procedura di sostituzione può essere usata per:

VW New Beetle Hatchback (9C1, 1C1) 2.0, VW New Beetle Hatchback (9C1, 1C1) 1.6, VW New Beetle Hatchback (9C1, 1C1) 1.8 T, VW New Beetle Hatchback (9C1, 1C1) 1.9 TDI

I vari passaggi possono variare leggermente a seconda della struttura dell'auto.

Questo tutorial è stato creato sulla base della procedura di sostituzione di una parte auto simile su: VW Golf IV Hatchback (1J1) 1.6

**SOSTITUZIONE: CINGHIA POLY-V - VW NEW BEETLE  
HATCHBACK (9C1, 1C1). ATTREZZI CHE POTREBBERO  
ESSERE NECESSARI:**



- Pulitore freni
- Grasso al rame
- Bussola nr. 16
- Punta Torx T20
- Chiave combinate N°16
- Chiavi a bussola per dadi cerchio ruote N°17
- Chiave a cricchetto
- Chiave dinamometrica
- Giramaschi
- Giravite Piatto
- Copertura parafango
- Cunei ruote

**Acquistare utensili**

Sostituzione: cinghia poly-V - VW New Beetle Hatchback (9C1, 1C1). Gli esperti di AUTODOC raccomandano:

- Tutti i tipi di lavori dovrebbero essere eseguiti a motore spento.

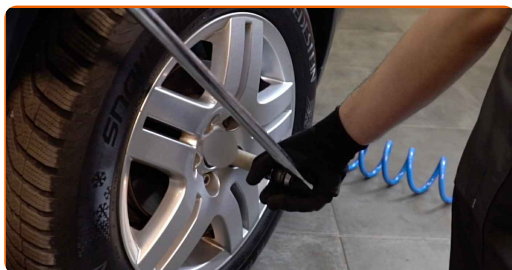
## SOSTITUZIONE: CINGHIA POLY-V - VW NEW BEETLE HATCHBACK (9C1, 1C1). PROCEDERE COME SEGUE:

**1** Aprire il cofano.

**2** Usa una copertura di protezione del parafrangente per evitare il danneggiamento della verniciatura e dei componenti in plastica dell'auto.

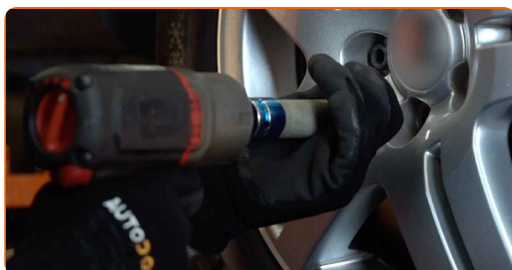
**3** Serra le ruote con i cunei.

**4** Allentare i bulloni di fissaggio della ruota. Usa la chiave a bussola per dadi cerchio ruota n.17.



**5** Solleva l'automobile utilizzando un martinetto e posizionala su una fossa di ispezione e manutenzione.

**6** Svita i bulloni delle ruote.

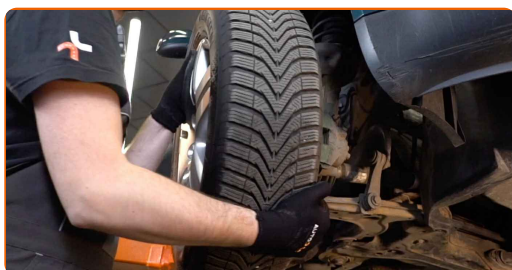


### AUTODOC raccomanda:

- Attenzione! Per evitare lesioni, tenere la ruota mentre si svitano i bulloni di fissaggio. VW New Beetle Hatchback (9C1, 1C1)

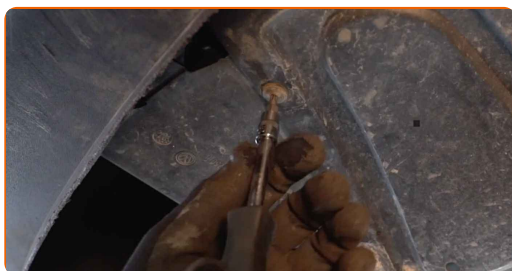
7

Smonta le ruote.



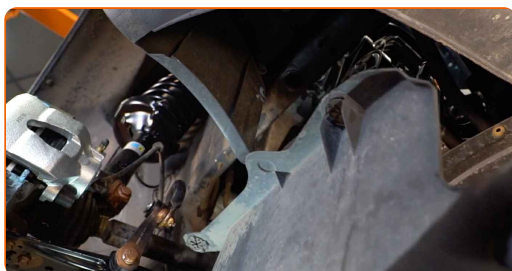
8

Allenta gli elementi di fissaggio del coperchio inferiore della coppa dell'olio. Svita la vite di fissaggio del coperchio laterale di plastica del motore. Usa la chiave Torx T 20. Usa una chiave a cricchetto. Usa un giravite piatto.



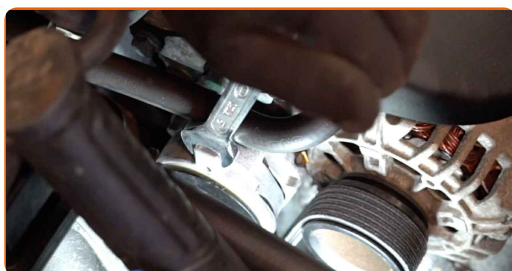
9

Rimuovi il coperchio della coppa dell'olio. Rimuovi il coperchio laterale di plastica.



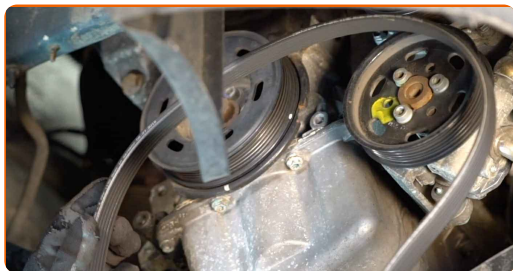
10

Tira lateralmente la puleggia tenditore della cinghia poli V. Utilizza una chiave combinata N°16.



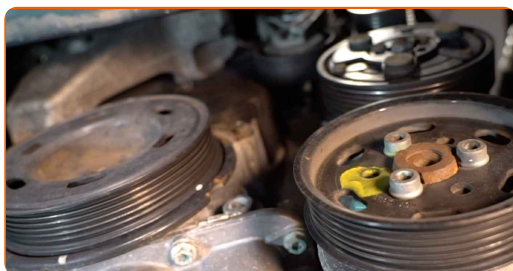
11

Rimuovi la cinghia poli V.



12

Riporta la puleggia tenditore alla sua posizione iniziale.



Sostituzione: cinghia poly-V - VW New Beetle Hatchback (9C1, 1C1). Il consiglio di AUTODOC:

- Controlla le condizioni della puleggia tenditore e della puleggia folle. Sostituiscile se necessario.

13

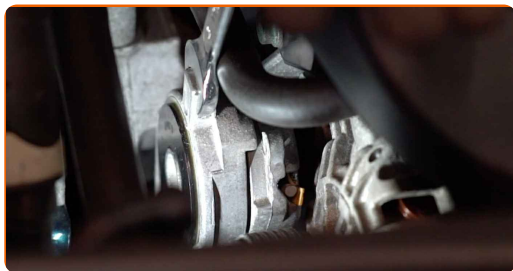
Installa la cinghia poli V.



Sostituzione: cinghia poly-V - VW New Beetle Hatchback (9C1, 1C1). Consiglio:

- Assicurati che la cinghia poli V aderisca correttamente alla puleggia.

- 14** Tira lateralmente la puleggia tenditore della cinghia poli V. Utilizza una chiave a bussola N°16. Usa un giramaschi.



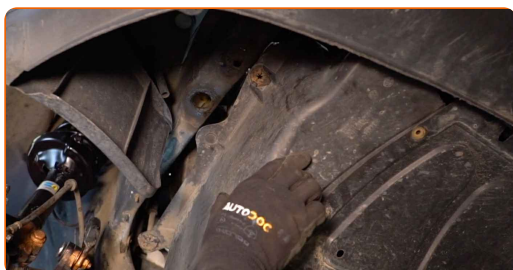
- 15** Colloca la cinghia poli V sulla puleggia tenditrice.



- 16** Riporta la puleggia tenditore alla sua posizione iniziale.



- 17** Installa la copertura di plastica laterale. Reinstalla il coperchio inferiore della coppa dell'olio.





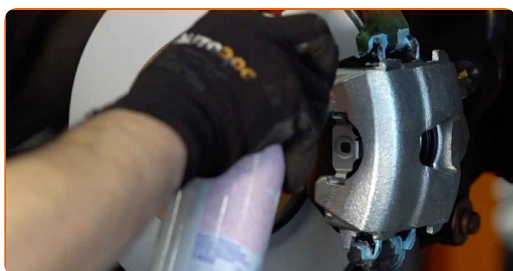
- 18 Avvita le viti di fissaggio del coperchio laterale di plastica del motore. Serra gli elementi di fissaggio del coperchio inferiore della coppa dell'olio. Usa la chiave Torx T 20. Usa una chiave a cricchetto. Usa un giravite piatto.



- 19 Tratta la superficie nella quale il disco freno fa contatto con il cerchione della ruota. Usa il grasso al rame.



- 20 Pulisci la superficie del disco freno. Usa un pulitore freni.



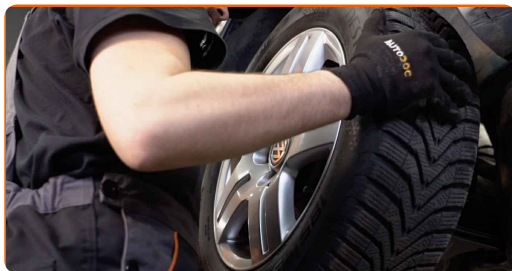
### AUTODOC raccomanda:

- Sostituzione: cinghia poly-V - VW New Beetle Hatchback (9C1, 1C1). Dopo aver applicato lo spray, attendere qualche minuto.



21

Installare la ruota.

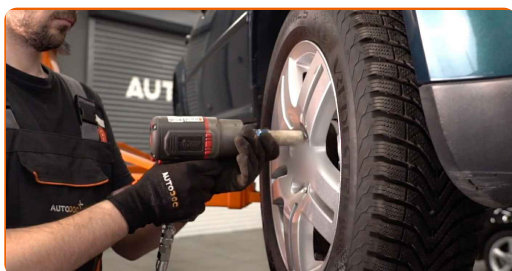


### AUTODOC raccomanda:

- Importante! Tenere la ruota mentre si avvitano i bulloni di fissaggio. VW New Beetle Hatchback (9C1, 1C1)

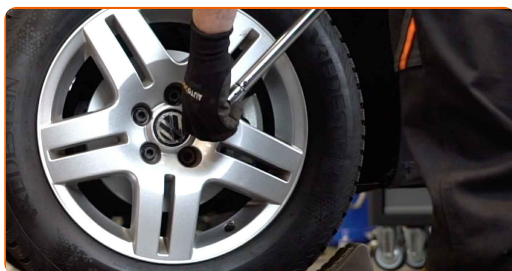
22

Avvita i bulloni delle ruote. Usa la chiave a bussola per dadi cerchio ruota n.17.



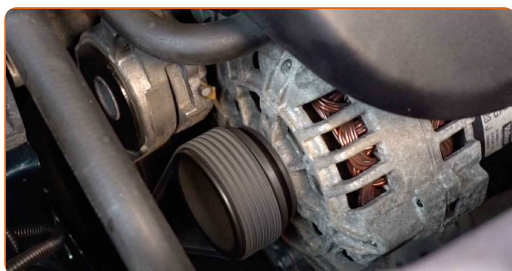
23

Rimettere il veicolo per terra e, lavorando in ordine incrociato, serrare i bulloni di fissaggio delle ruote. Usa una chiave dinamometrica. Serralo fino allo coppia di torsione di 120 Nm.



24

Innesca l'accensione. Ciò è necessario per assicurarsi che il componente funzioni correttamente.



**25** Rimuovi la copertura di protezione del parafrango.

**26** Chiudere il cofano.

**27** Rimuovi i cric e i cunei.

**BEN FATTO!** 

**VISUALIZZARE ALTRI TUTORIAL**

## AUTODOC – PEZZI DI RICAMBIO DI QUALITÀ E A BUON MERCATO ONLINE

L'APP DI AUTODOC: ACCHIAPPA DELLE SUPER OFFERTE E ACQUISTA RISPARMIANDO

**+ AUTODOC**

GET IT ON Google Play

Download on the App Store

Download

**UN'AMPIA SCELTA DI PEZZI DI RICAMBIO PER LA SUA AUTO**

**CINGHIA POLY-V: UNA VASTA SELEZIONE**

### **DISCLAIMER:**

Il documento contiene solo raccomandazioni generali che possono esserti utili quando eseguite lavori di riparazione o sostituzione. AUTODOC non è responsabile per eventuali perdite, lesioni, danni di proprietà durante il processo di riparazione o di sostituzione a causa di uso scorretto o di errata interpretazione delle informazioni fornite.

AUTODOC non è responsabile di eventuali errori o incertezze presenti in queste istruzioni. Le informazioni fornite sono puramente a scopo informativo e non possono sostituire la consulenza di specialisti.

AUTODOC non è responsabile dell'uso scorretto o pericoloso di attrezzature, utensili e ricambi auto. AUTODOC raccomanda vivamente di fare attenzione e rispettare le regole di sicurezza durante lo svolgimento di lavori di riparazione o sostituzione. Nota Bene: l'uso di ricambi di bassa qualità non garantisce il livello di sicurezza stradale appropriato.

© Copyright 2022. Tutti i contenuti del sito internet, sono tutelati dal diritto d'autore in particolare i testi, le immagini e le fotografie. Tutti i diritti concernenti la copia, trasmissione a terzi, modifiche e traduzioni sono riservati ad AUTODOC GmbH.