



Come cambiare filtro
carburante su **VW New
Beetle Hatchback (9C1,
1C1)** - Guida alla
sostituzione

VIDEO TUTORIAL SIMILE



Questo video mostra la procedura di sostituzione di una parte simile su un altro veicolo

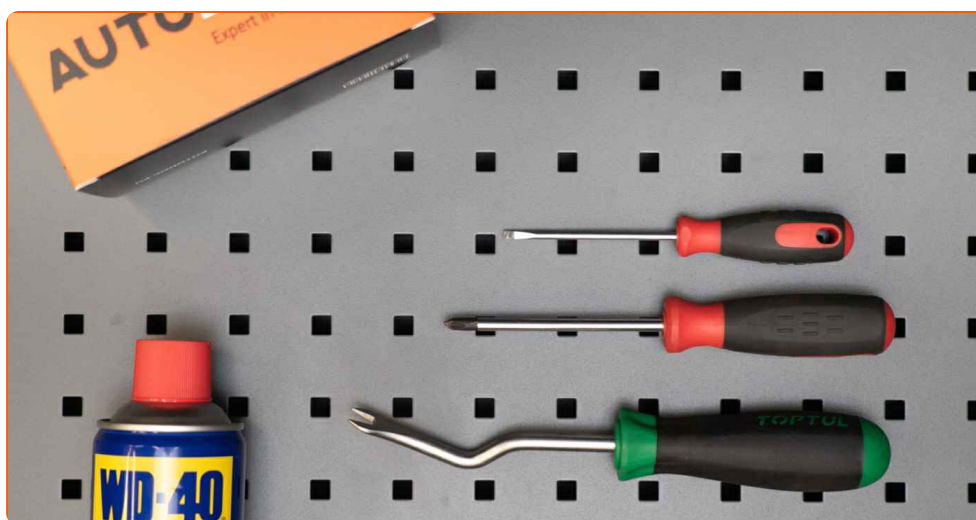
Importante!

Questa procedura di sostituzione può essere usata per:
VW New Beetle Hatchback (9C1, 1C1) 2.5

I vari passaggi possono variare leggermente a seconda della struttura dell'auto.

Questo tutorial è stato creato sulla base della procedura di sostituzione di una parte auto simile su: VW Caddy III Station Wagon (2KB, 2KJ, 2CB, 2CJ) 1.4

SOSTITUZIONE: FILTRO CARBURANTE - VW NEW BEETLE HATCHBACK (9C1, 1C1). ATTREZZI CHE POTREBBERO ESSERE NECESSARI:



- WD-40 spray lubrificante
- Giravite phillips
- Giravite piatto
- Contenitore di liquido
- Piede di porco

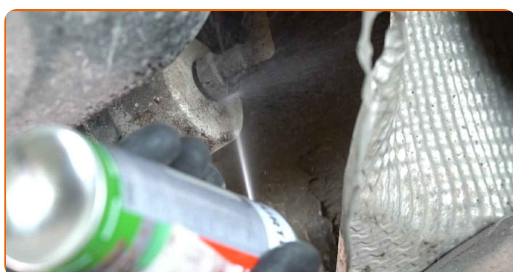
Acquistare utensili

Sostituzione: filtro carburante - VW New Beetle Hatchback (9C1, 1C1). Gli esperti di AUTODOC raccomandano:

- Assicurare dell'adeguata ventilazione del luogo di lavoro. I vapori di carburante sono velenosi.
- Tutti i tipi di lavori dovrebbero essere eseguiti a motore spento.

SOSTITUZIONE: FILTRO CARBURANTE - VW NEW BEETLE HATCHBACK (9C1, 1C1). SEQUENZA RACCOMANDATA DELLE FASI:

- 1 Apri il tappo del serbatoio carburante. Svita il tappo del serbatoio carburante.
- 2 Solleva l'automobile utilizzando un martinetto e posizionala su una fossa di ispezione e manutenzione.
- 3 Tratta con un prodotto gli elementi di fissaggio che collegano i tubi flessibili al filtro carburante. Usa lo spray WD-40.

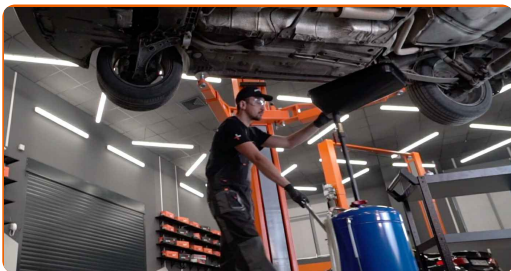


- 4 Allentare l'elemento di montaggio del filtro del combustibile. Usa un cacciavite Phillips.



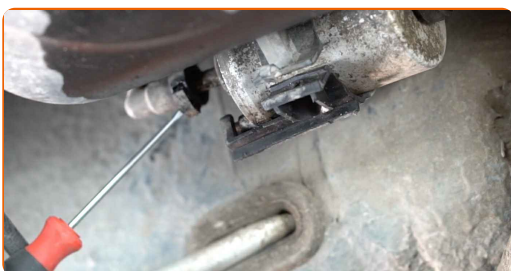
5

Attrezzati di un contenitore per i liquidi.



6

Rimuovi le staffe di supporto degli elementi di fissaggio dei tubi flessibili del filtro carburante. Usa un giravite piatto. Scollega i tubi flessibili dal filtro carburante.

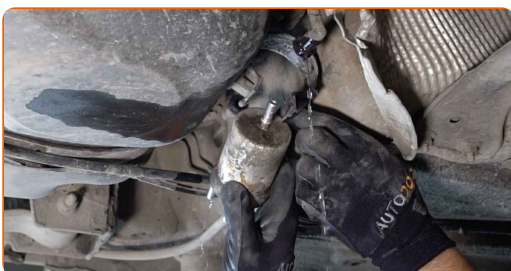


Sostituzione: filtro carburante - VW New Beetle Hatchback (9C1, 1C1).
Consiglio:

- Fai attenzione! Il carburante potrebbe fuoriuscire dall'alloggiamento del filtro e dai tubi.

7

Rimuovere il filtro del carburante. Riponi la cartuccia del filtro vecchio nel recipiente.



8

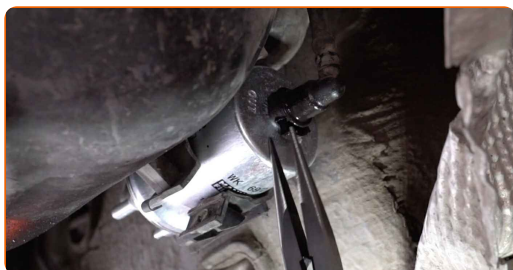
Installare il nuovo filtro del carburante.



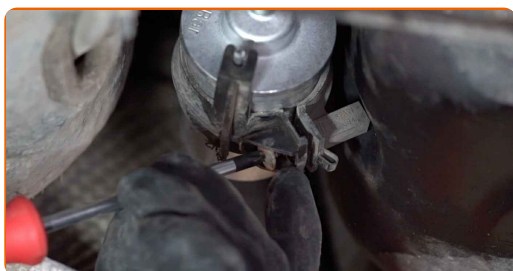
Sostituzione: filtro carburante - VW New Beetle Hatchback (9C1, 1C1). I professionisti raccomandano:

- Da ricordare: è importante non confondere l'ingresso e l'uscita del filtro. Le frecce sul filtro indicano la direzione di flusso del carburante.
- Durante l'installazione, evita che lo sporco e la polvere penetrino nell'alloggiamento del filtro carburante.
- Prendersi cura di usare solo fitri di qualità.

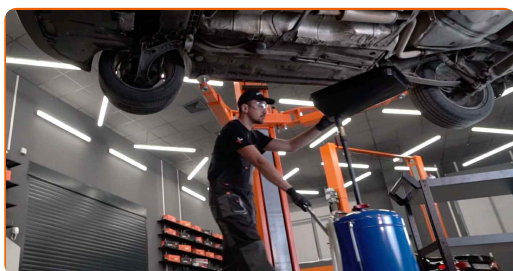
- 9** Collega i tubi flessibili al filtro carburante. Installa le staffe di supporto degli elementi di fissaggio dei tubi flessibili del filtro carburante.



- 10** Stringere gli elementi di fissaggio del filtro carburante. Usa un cacciavite Phillips.



- 11** Togli il contenitore per i liquidi da sotto il filtro carburante.



12 Abbassare l'automobile.



13 Avvita il tappo del filtro carburante. Chiudi lo sportello del serbatoio carburante.

Sostituzione: filtro carburante - VW New Beetle Hatchback (9C1, 1C1). Il consiglio degli esperti di AUTODOC:

- Prima dell'avvio, accendi e spegni il motore diverse volte. Ciò deve essere fatto per attivare la pompa del carburante e permettere allo stesso di circolare all'interno del sistema.

14 Far funzionare il motore per qualche minuto.

Sostituzione: filtro carburante - VW New Beetle Hatchback (9C1, 1C1). AUTODOC raccomanda:

- Al fine di proteggere l'ambiente dall'inquinamento, assicurati di smaltire i filtri utilizzati presso dei punti di raccolta specifici.

BEN FATTO! 

VISUALIZZARE ALTRI TUTORIAL

AUTODOC – PEZZI DI RICAMBIO DI QUALITÀ E A BUON MERCATO ONLINE

L'APP DI AUTODOC: ACCHIAPPA DELLE SUPER OFFERTE E ACQUISTA RISPARMIANDO



AUTODOC APP

Download

 **Google play**

 **App Store**

UN'AMPIA SCELTA DI PEZZI DI RICAMBIO PER LA SUA AUTO

FILTRO CARBURANTE: UNA VASTA SELEZIONE

DISCLAIMER:

Il documento contiene solo raccomandazioni generali che possono esserti utili quando eseguite lavori di riparazione o sostituzione. AUTODOC non è responsabile per eventuali perdite, lesioni, danni di proprietà durante il processo di riparazione o di sostituzione a causa di uso scorretto o di errata interpretazione delle informazioni fornite.

AUTODOC non è responsabile di eventuali errori o incertezze presenti in queste istruzioni. Le informazioni fornite sono puramente a scopo informativo e non possono sostituire la consulenza di specialisti.

AUTODOC non è responsabile dell'uso scorretto o pericoloso di attrezzature, utensili e ricambi auto. AUTODOC raccomanda vivamente di fare attenzione e rispettare le regole di sicurezza durante lo svolgimento di lavori di riparazione o sostituzione. Nota Bene: l'uso di ricambi di bassa qualità non garantisce il livello di sicurezza stradale appropriato.

© Copyright 2021. Tutti i contenuti del sito internet, sono tutelati dal diritto d'autore in particolare i testi, le immagini e le fotografie. Tutti i diritti concernenti la copia, trasmissione a terzi, modifiche e traduzioni sono riservati ad AUTODOC GmbH.