



Come cambiare pastiglie  
freno della parte  
posteriore su **VW Lupo**  
**(6X1, 6E1)** - Guida alla  
sostituzione

## VIDEO TUTORIAL SIMILE



Questo video mostra la procedura di sostituzione di una parte simile su un altro veicolo

### **Importante!**

Questa procedura di sostituzione può essere usata per:

VW Lupo (6X1, 6E1) 1.4 16V, VW Lupo (6X1, 6E1) 1.6 GTI, VW Lupo (6X1, 6E1) 1.4 FSI

I vari passaggi possono variare leggermente a seconda della struttura dell'auto.

Questo tutorial è stato creato sulla base della procedura di sostituzione di una parte auto simile su: SEAT Leon Hatchback (1P1) 2.0 FSI

**SOSTITUZIONE: PASTIGLIE FRENI - VW LUPO (6X1, 6E1). ELENCO DEGLI ATTREZZI NECESSARI:**



- Spazzola metallica
- Spazzola pulente in nylon
- WD-40 spray lubrificante
- Pulitore freni
- Pasta antifischio per freni
- Grasso ceramico
- Chiave dinamometrica
- Chiave combinate N°13
- Chiave combinate N°15
- Bussola nr. 13
- Chiavi a bussola per dadi cerchio ruote N°17
- Arretratore per pistoncini freni a disco
- piede di porco
- Cunei ruote

**Acquistare utensili**

**Sostituzione: pastiglie freni - VW Lupo (6X1, 6E1). Il consiglio di AUTODOC:**

- Eseguire la sostituzione delle pastiglie freno in kit completo per ogni asse. Questo renderà il processo di frenatura più efficiente.
- La procedura di sostituzione è identica per entrambe le pastiglie freno sullo stesso asse.
- Si prega di notare: tutti i lavori sulla vettura - VW Lupo (6X1, 6E1) - dovrebbero essere effettuati a motore spento.

**EFFETTUA LA SOSTITUZIONE NEL SEGUENTE ORDINE:**

**1** Aprire il cofano vano motore. Svita il tappo del serbatoio del liquido dei freni.

**2** Serra le ruote con i cunei.

**3** Allentare i bulloni di fissaggio della ruota. Usa la chiave a bussola per dadi cerchio ruota n.17.



**4** Sollevare l'auto.

Sostituzione: pastiglie freni - VW Lupo (6X1, 6E1). Consiglio:

- Qualora si utilizzi un cric, occorre assicurarsi che poggi su una superficie piana e senza alcuna irregolarità.
- Assicurarsi inoltre di fissare l'auto con dei cavalletti a martinetto.

5

Svita i bulloni delle ruote.



AUTODOC raccomanda:

- **Attenzione!** Per evitare lesioni, tenere la ruota mentre si svitano i bulloni di fissaggio. VW Lupo (6X1, 6E1)

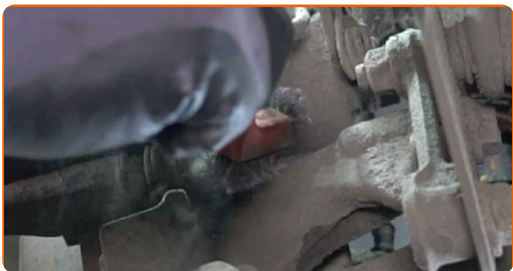
6

Smonta le ruote.



7

Pulisci gli elementi di fissaggio della pinza freno. Usa una spazzola metallica. Usa lo spray WD-40.



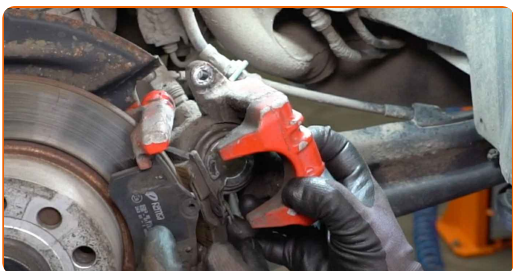
8

Svitare gli elementi di fissaggio della pinza del freno. Utilizza una chiave combinata N°13. Utilizza una chiave combinata N°15.



9

Rimuovere la pinza del freno. Usa un piede di porco.

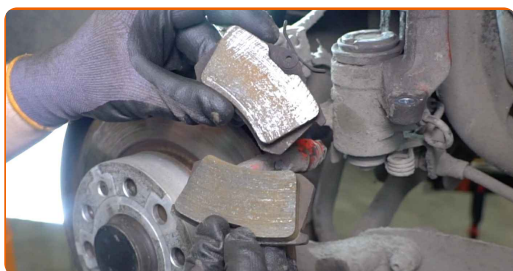


Sostituzione: pastiglie freni - VW Lupo (6X1, 6E1). Il consiglio degli esperti di AUTODOC:

- Usare un filo per legare la pinza alla sospensione o carrozzeria senza scollegarla dal tubo flessibile del freno, al fine di evitare la depressurizzazione del sistema.
- Assicurarsi che la pinza non sia appesa al tubo flessibile del freno.
- Evita di premere il pedale del freno dopo la rimozione della pinza del freno. In caso contrario, lo stantuffo potrebbe cadere dal cilindro del freno, provocando la fuoriuscita del liquido freni e la depressurizzazione del sistema.

10

Rimuovere le pastiglie del freno.

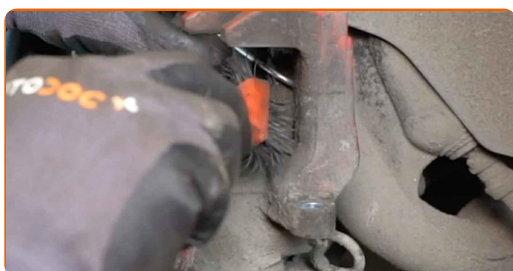


AUTODOC raccomanda:

- Misurare lo spessore del disco del freno. Al raggiungimento del suo limite di usura, il componente deve essere sostituito.

11

Tratta con del prodotto il pistone della pinza freno. Usare una spazzola pulente in nylon. Usa un pulitore freni.



**AUTODOC raccomanda:**

- Dopo aver applicato lo spray, attendi qualche minuto.

**12**

Premere il pistone della pinza freno. Usa un arretratore per pistoncini freni a disco.



**13**

Pulire il sostegno pinza freno da sporco e polvere. Usa una spazzola metallica. Usa un pulitore freni.



**AUTODOC raccomanda:**

- Sostituzione: pastiglie freni - VW Lupo (6X1, 6E1). Dopo aver applicato lo spray, attendere qualche minuto.
- Controlla il supporto della pinza freno, il perno guida della pinza freno e i parapolveri. Puliscili. Sostituiscili, se necessario.



- 14** Tratta con del prodotto la porzione di superficie in cui le pastiglie dei freni entrano in contatto con la pinza del freno. Usa una pasta antifischio.



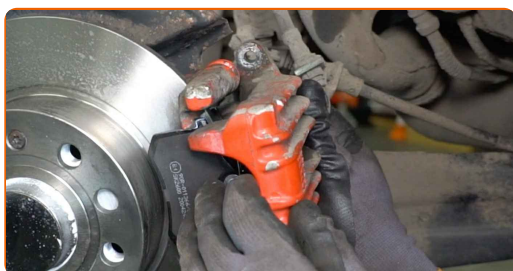
**Sostituzione: pastiglie freni - VW Lupo (6X1, 6E1). Il consiglio di AUTODOC:**

- Prima di installare le pastiglie, assicurarsi che la superficie del disco sia pulita.

- 15** Installare le nuove pastiglie freni.



- 16** Montare la pinza del freno e fissarla. Utilizza una chiave combinata N°13. Utilizza una chiave combinata N°15.



- 17** Serra gli elementi di fissaggio della pinza del freno. Utilizza una chiave combinata N°15. Utilizza una chiave a bussola N°13. Usa una chiave dinamometrica. Serralo fino allo coppia di torsione di 35 Nm.



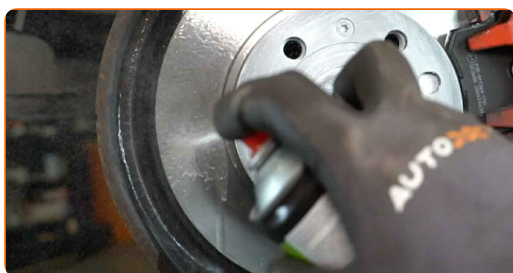
- 18** Pulisci la sede di montaggio dei cerchioni della ruota. Usa una spazzola metallica.



- 19** Tratta la superficie nella quale il disco freno fa contatto con il cerchione della ruota. Utilizzare grasso ceramico.



- 20** Pulisci la superficie del disco freno. Usa un pulitore freni.



**AUTODOC raccomanda:**

- Dopo aver applicato lo spray, attendi qualche minuto.

**21** Installare la ruota.



**AUTODOC raccomanda:**

- **Attenzione!** Per evitare lesioni, tenere la ruota mentre si avvitano i bulloni di fissaggio alla vettura. VW Lupo (6X1, 6E1)

**22** Avvita i bulloni delle ruote. Usa la chiave a bussola per dadi cerchio ruota n.17.



**23** Rimettere il veicolo per terra e, lavorando in ordine incrociato, serrare i bulloni di fissaggio delle ruote. Usa la chiave a bussola per dadi cerchio ruota n.17. Usa una chiave dinamometrica. Serralo fino allo coppia di torsione di 120 Nm.



24

Rimuovi i cric e i cunei.



Sostituzione: pastiglie freni - VW Lupo (6X1, 6E1). Gli esperti di AUTODOC raccomandano:

- Senza avviare il motore, premere il pedale del freno più volte finché non viene percepita una resistenza significativa.
- Controllare il livello di liquido freni nel serbatoio di espansione e ripristinarne il livello adeguato, se necessario.

25

Stringi il tappo del serbatoio del fluido dei freni. Chiudere il cofano.

Sostituzione: pastiglie freni - VW Lupo (6X1, 6E1). Il consiglio di AUTODOC:

- Evita di frenare in modo brusco durante i primi 150-200 km dopo la sostituzione delle pastiglie freno.

**BEN FATTO!** 

**VISUALIZZARE ALTRI TUTORIAL**

## AUTODOC – PEZZI DI RICAMBIO DI QUALITÀ E A BUON MERCATO ONLINE

L'APP DI AUTODOC: ACCHIAPPA DELLE SUPER OFFERTE E ACQUISTA RISPARMIANDO



**+ AUTODOC**

GET IT ON Google Play

Download on the App Store

Download

**UN'AMPIA SCELTA DI PEZZI DI RICAMBIO PER LA SUA AUTO**

**PASTIGLIE FRENO: UNA VASTA SELEZIONE**

### **DISCLAIMER:**

Il documento contiene solo raccomandazioni generali che possono esserti utili quando eseguite lavori di riparazione o sostituzione. AUTODOC non è responsabile per eventuali perdite, lesioni, danni di proprietà durante il processo di riparazione o di sostituzione a causa di uso scorretto o di errata interpretazione delle informazioni fornite.

AUTODOC non è responsabile di eventuali errori o incertezze presenti in queste istruzioni. Le informazioni fornite sono puramente a scopo informativo e non possono sostituire la consulenza di specialisti.

AUTODOC non è responsabile dell'uso scorretto o pericoloso di attrezzature, utensili e ricambi auto. AUTODOC raccomanda vivamente di fare attenzione e rispettare le regole di sicurezza durante lo svolgimento di lavori di riparazione o sostituzione. Nota Bene: l'uso di ricambi di bassa qualità non garantisce il livello di sicurezza stradale appropriato.

© Copyright 2023. Tutti i contenuti del sito internet, sono tutelati dal diritto d'autore in particolare i testi, le immagini e le fotografie. Tutti i diritti concernenti la copia, trasmissione a terzi, modifiche e traduzioni sono riservati ad AUTODOC SE.