



Come cambiare spazzole  
tergicristallo della parte  
anteriore su **VW LT 28-35**  
**Il Bus** - Guida alla  
sostituzione

## VIDEO TUTORIAL SIMILE



Questo video mostra la procedura di sostituzione di una parte simile su un altro veicolo

### **Importante!**

Questa procedura di sostituzione può essere usata per:

VW LT 28-35 II Bus 2.3, VW LT 28-35 II Bus 2.5 SDI, VW LT 28-35 II Bus 2.5 TDI, VW LT 28-35 II Bus 2.8 TDI

I vari passaggi possono variare leggermente a seconda della struttura dell'auto.

Questo tutorial è stato creato sulla base della procedura di sostituzione di una parte auto simile su: VW Transporter T4 Van (70A, 70H, 7DA, 7DH) 2.5 TDI

SOSTITUZIONE: SPAZZOLE TERGICRISTALLO - VW LT  
28-35 II BUS. ATTREZZI CHE POTREBBERO ESSERE  
NECESSARI:



- Copertura parafango

**Acquistare utensili**

### Sostituzione: spazzole tergicristallo - VW LT 28-35 II Bus. Il consiglio degli esperti di AUTODOC:

- Sostituire sempre le spazzole anteriori del tergicristallo in forma di kit. Questo garantirà una pulizia del parabrezza più efficiente e uniforme.
- Non confondere le posizioni (conducente-passeggero) delle spazzole tergicristallo.
- La procedura di sostituzione è identica per entrambe le spazzole tergicristallo.
- Tutti i tipi di lavori dovrebbero essere eseguiti a motore spento.

## SOSTITUZIONE: SPAZZOLE TERGICRISTALLO - VW LT 28-35 II BUS. PROCEDERE COME SEGUE:

- 1 Usa una copertura di protezione del parafrangente per evitare il danneggiamento della verniciatura e dei componenti in plastica dell'auto.



- 2 Prepara i nuovi tergicristalli.



3

Staccare il braccio del tergicristallo dalla superficie del vetro fino all'arresto.



4

Fai ruotare le spazzole tergicristallo a novanta gradi. Rimuovi la spazzola dal braccio del tergicristallo.

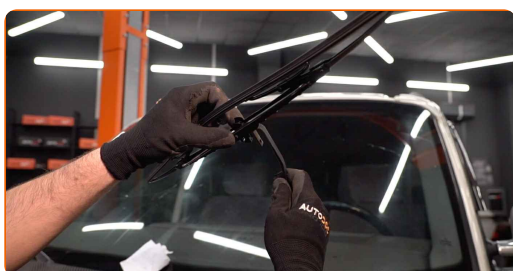


Sostituzione: spazzole tergicristallo - VW LT 28-35 II Bus. I professionisti raccomandano:

- Quando si sostituisce la spazzola del tergicristallo, evita con cautela che la molla inserita del braccio del tergicristallo possa colpire il vetro del parabrezza.

5

Installa la nuova spazzola del tergicristallo e premi delicatamente il braccio del tergicristallo verso il basso sul vetro del parabrezza.

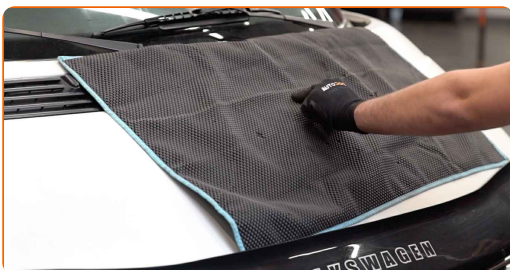


Sostituzione: spazzole tergicristallo - VW LT 28-35 II Bus. AUTODOC  
raccomanda:

- Non toccare il bordo di gomma della spazzola, al fine di evitare il danneggiamento del suo rivestimento in grafite.
- Assicurarsi che la striscia di gomma della spazzola si adatta perfettamente al vetro, lungo la sua intera lunghezza.

6

Rimuovi la copertura di protezione del parafrango.

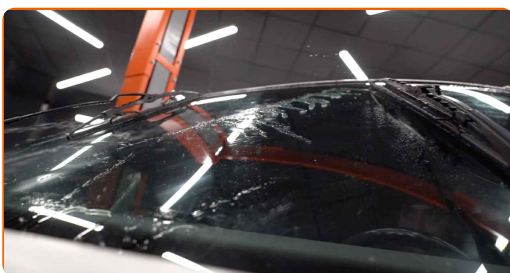


7

Innesca l'accensione.

8

Dopo l'installazione, verificare il buon funzionamento del meccanismo tergicristallo. Le lame non devono intersecarsi o urtare contro la guarnizione del parabrezza.



**BEN FATTO!** 👍

[VISUALIZZARE ALTRI TUTORIAL](#)

## AUTODOC – PEZZI DI RICAMBIO DI QUALITÀ E A BUON MERCATO ONLINE

L'APP DI AUTODOC: ACCHIAPPA DELLE SUPER OFFERTE E ACQUISTA RISPARMIANDO



**AUTODOC+**

GET IT ON  
**Google Play**

Download on the  
**App Store**

**Download**

**UN'AMPIA SCELTA DI PEZZI DI RICAMBIO PER LA SUA AUTO**

**SPAZZOLE TERGICRISTALLO: UNA VASTA SELEZIONE**

### **DISCLAIMER:**

Il documento contiene solo raccomandazioni generali che possono esserti utili quando eseguite lavori di riparazione o sostituzione. AUTODOC non è responsabile per eventuali perdite, lesioni, danni di proprietà durante il processo di riparazione o di sostituzione a causa di uso scorretto o di errata interpretazione delle informazioni fornite.

AUTODOC non è responsabile di eventuali errori o incertezze presenti in queste istruzioni. Le informazioni fornite sono puramente a scopo informativo e non possono sostituire la consulenza di specialisti.

AUTODOC non è responsabile dell'uso scorretto o pericoloso di attrezzature, utensili e ricambi auto. AUTODOC raccomanda vivamente di fare attenzione e rispettare le regole di sicurezza durante lo svolgimento di lavori di riparazione o sostituzione. Nota Bene: l'uso di ricambi di bassa qualità non garantisce il livello di sicurezza stradale appropriato.

© Copyright 2021. Tutti i contenuti del sito internet, sono tutelati dal diritto d'autore in particolare i testi, le immagini e le fotografie. Tutti i diritti concernenti la copia, trasmissione a terzi, modifiche e traduzioni sono riservati ad AUTODOC GmbH.