



Come cambiare braccio  
tergicristallo su **VW Jetta**  
**Mk5 (1K)** - Guida alla  
sostituzione

## VIDEO TUTORIAL SIMILE



Questo video mostra la procedura di sostituzione di una parte simile su un altro veicolo

### **Importante!**

Questa procedura di sostituzione può essere usata per:

VW Jetta Mk5 (1K) 1.6, VW Jetta Mk5 (1K) 1.6 FSI, VW Jetta Mk5 (1K) 2.0 FSI, VW Jetta Mk5 (1K) 1.9 TDI, VW Jetta Mk5 (1K) 2.0 TDI 16V, VW Jetta Mk5 (1K) 2.0 TFSI, VW Jetta Mk5 (1K) 2.0 TDI, VW Jetta Mk5 (1K) 1.4 TSI

I vari passaggi possono variare leggermente a seconda della struttura dell'auto.

Questo tutorial è stato creato sulla base della procedura di sostituzione di una parte auto simile su: VW Golf V Hatchback (1K1) 1.6

**SOSTITUZIONE: BRACCIO TERGICRISTALLO - VW JETTA MK5 (1K). ATTREZZI CHE SARANNO NECESSARI:**



- Spazzola metallica
- WD-40 spray lubrificante
- Grasso al rame
- Chiave dinamometrica
- Bussola nr. 13
- Chiave a cricchetto
- Giravite Piatto
- Estrattore universale
- Copertura parafrango

**Acquistare utensili**

Sostituzione: braccio tergicristallo - VW Jetta Mk5 (1K). Gli esperti di AUTODOC raccomandano:

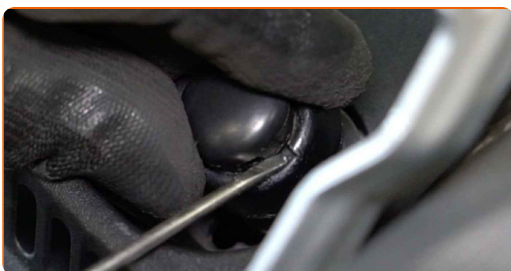
- Sostituire i bracci del tergicristallo a coppie.
- Non scambiare i bracci del tergicristallo sul lato del conducente e su quello del passeggero.
- La procedura di sostituzione è identica per entrambi i bracci del tergicristallo.
- Si prega di notare: tutti i lavori sulla vettura - VW Jetta Mk5 (1K) - dovrebbero essere effettuati a motore spento.

## EFFETTUA LA SOSTITUZIONE NEL SEGUENTE ORDINE:

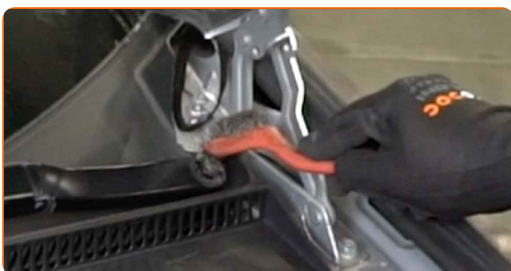
**1** Aprire il cofano.

**2** Usa una copertura di protezione del parafrangente per evitare il danneggiamento della verniciatura e dei componenti in plastica dell'auto.

**3** Rimuovi il tappo di protezione del dado del braccio del tergicristallo. Usa un giravite piatto.



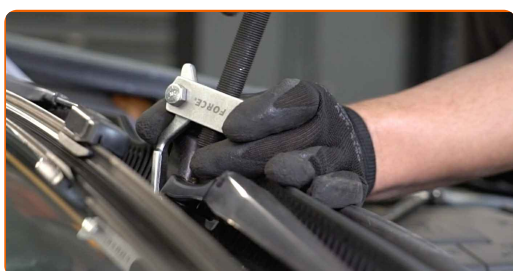
**4** Pulire gli elementi di fissaggio dei bracci del tergicristallo. Usa una spazzola metallica. Usa lo spray WD-30.



- 5** Svita gli elementi di fissaggio dei bracci del tergicristallo. Utilizza una chiave a bussola N°13. Usa una chiave a cricchetto.



- 6** Rimuovi i bracci del tergicristallo. Utilizzare un estrattore universale.

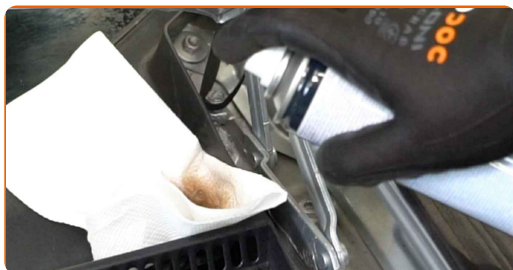


- 7** Rimuovere le spazzole del tergicristallo.



- 8** Pulisci i perni dei bracci del tergicristallo. Usa una spazzola metallica. Usa lo spray WD-40.

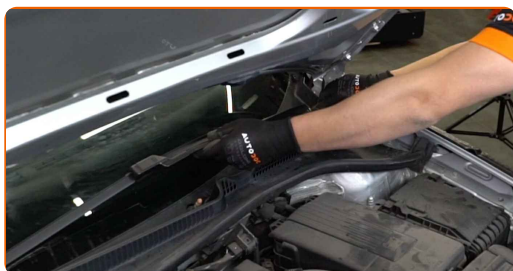
- 9** Tratta i perni dei bracci del tergicristallo. Usa il grasso al rame.



**10** Fissare le spazzole del tergicristallo ai nuovi bracci.



**11** Reinstallare i bracci del tergicristallo.



Sostituzione: braccio tergicristallo - VW Jetta Mk5 (1K). Il consiglio degli esperti di AUTODOC:

- Assicurati di non confondere i bracci del tergicristallo tra quelli del lato del guidatore e quelli del lato del passeggero.

**12** Stringere gli elementi di fissaggio dei bracci del tergicristallo. Utilizza una chiave a bussola N°13. Usa una chiave dinamometrica. Serralo fino alla coppia di torsione di 16 Nm.



**13** Tratta con del prodotto gli elementi di fissaggio del braccio del tergicristallo. Usa il grasso al rame.



**14** Installa i copridadi dei bracci dei tergicristalli.



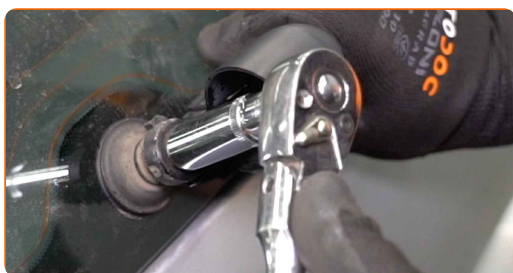
**15** Rimuovere il tappo di fissaggio del braccio del tergicristallo posteriore.



**16** Pulire il fissaggio del braccio del tergicristallo posteriore. Usa una spazzola metallica. Usa lo spray WD-40.



**17** Svitare il fissaggio del braccio del tergicristallo posteriore. Utilizza una chiave a bussola N°13. Usa una chiave a cricchetto.

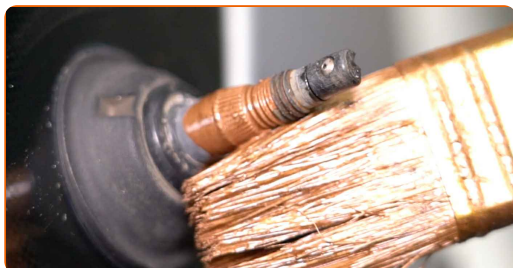


**18** Rimuovere il braccio del tergicristallo. Utilizzare un estraattore universale.

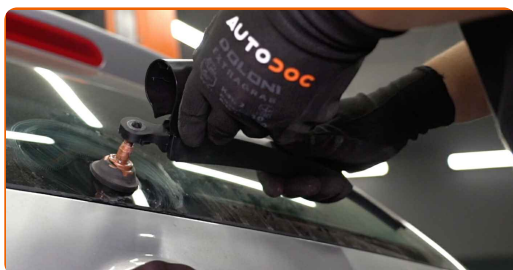


**19** Pulire la sede di montaggio del braccio del tergicristallo posteriore. Usa una spazzola metallica. Usa lo spray WD-40.

**20** Applicare un prodotto trattante sulla sede di montaggio del braccio del tergicristallo posteriore. Usa il grasso al rame.



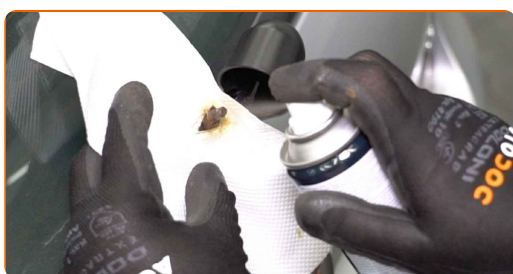
**21** Installare un nuovo braccio del tergicristallo.



**22** Avvitare l'elemento di fissaggio del braccio del tergicristallo posteriore. Utilizza una chiave a bussola N°13. Usa una chiave dinamometrica. Serralo fino allo coppia di torsione di 16 Nm.



**23** Applicare un prodotto trattante sull'elemento di fissaggio del braccio del tergicristallo posteriore. Usa il grasso al rame.





24

Installare il tappo di fissaggio del braccio del tergicristallo posteriore.



25

Rimuovi la copertura di protezione del parafrango.

26

Chiudere il cofano.

27

Innesca l'accensione.

28

Dopo l'installazione, verificare il buon funzionamento del meccanismo tergicristallo. Le lame non devono intersecarsi o urtare contro la guarnizione del parabrezza.



29

Spegni il sistema di accensione.

**BEN FATTO!** 

**VISUALIZZARE ALTRI TUTORIAL**

# AUTODOC – PEZZI DI RICAMBIO DI QUALITÀ E A BUON MERCATO ONLINE

L'APP DI AUTODOC: ACCHIAPPA DELLE SUPER OFFERTE E ACQUISTA RISPARMIANDO



**+ AUTODOC**

GET IT ON  
**Google Play**

Download on the  
**App Store**

**Download**

**UN'AMPIA SCELTA DI PEZZI DI RICAMBIO PER LA SUA AUTO**

**BRACCIO TERGICRISTALLO: UNA VASTA SELEZIONE**

## **DISCLAIMER:**

Il documento contiene solo raccomandazioni generali che possono esserti utili quando eseguite lavori di riparazione o sostituzione. AUTODOC non è responsabile per eventuali perdite, lesioni, danni di proprietà durante il processo di riparazione o di sostituzione a causa di uso scorretto o di errata interpretazione delle informazioni fornite.

AUTODOC non è responsabile di eventuali errori o incertezze presenti in queste istruzioni. Le informazioni fornite sono puramente a scopo informativo e non possono sostituire la consulenza di specialisti.

AUTODOC non è responsabile dell'uso scorretto o pericoloso di attrezzature, utensili e ricambi auto. AUTODOC raccomanda vivamente di fare attenzione e rispettare le regole di sicurezza durante lo svolgimento di lavori di riparazione o sostituzione. Nota Bene: l'uso di ricambi di bassa qualità non garantisce il livello di sicurezza stradale appropriato.

© Copyright 2022. Tutti i contenuti del sito internet, sono tutelati dal diritto d'autore in particolare i testi, le immagini e le fotografie. Tutti i diritti concernenti la copia, trasmissione a terzi, modifiche e traduzioni sono riservati ad AUTODOC GmbH.