



Come cambiare ganasce  
freno della parte  
posteriore su **VW Jetta  
IV (162, 163, AV3, AV2)** -  
Guida alla sostituzione

## VIDEO TUTORIAL SIMILE



Questo video mostra la procedura di sostituzione di una parte simile su un altro veicolo

### **Importante!**

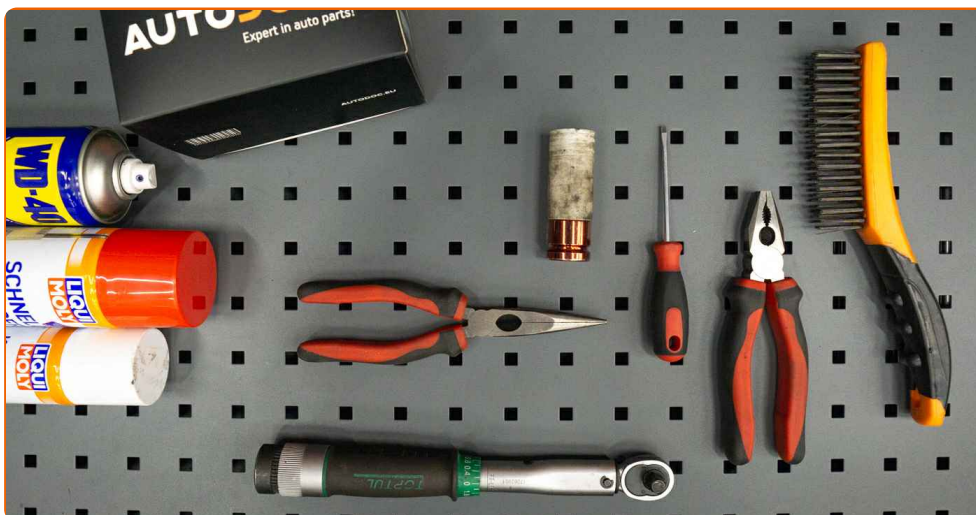
Questa procedura di sostituzione può essere usata per:

VW Jetta IV (162, 163, AV3, AV2) 1.2 TSI, VW Jetta IV (162, 163, AV3, AV2) 1.6 TDI,  
VW Jetta IV (162, 163, AV3, AV2) 2.0 TDI, VW Jetta IV (162, 163, AV3, AV2) 1.4 TSI,  
VW Jetta IV (162, 163, AV3, AV2) 2.0 TSI

I vari passaggi possono variare leggermente a seconda della struttura dell'auto.

Questo tutorial è stato creato sulla base della procedura di sostituzione di una parte auto simile su: SKODA OCTAVIA (1U2) 1.6

**SOSTITUZIONE: GANASCE FRENI - VW JETTA IV (162, 163, AV3, AV2). ELENCO DEGLI ATTREZZI NECESSARI:**



- Spazzola metallica
- WD-40 spray lubrificante
- Grasso al rame
- Grasso ceramico per alte temperature
- Chiave dinamometrica
- Punta Torx T30
- Chiavi a bussola per dadi cerchio ruote N°17
- Chiave a cricchetto
- Pinze a becco tondo
- Pinze
- Pinze taglienti
- Cunei ruote

**Acquistare utensili**

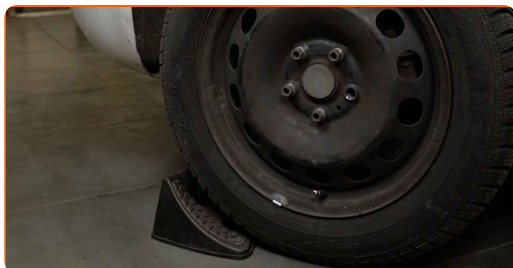
Sostituzione: ganasce freni - VW Jetta IV (162, 163, AV3, AV2). Gli esperti di AUTODOC raccomandano:

- Sostituire le ganasce dei freni come set su uno stesso asse. In questo modo viene garantita una frenatura efficiente.
- La procedura di sostituzione è identica per le ganasce dei freni sullo stesso asse.
- Si prega di notare: tutti i lavori sulla vettura - VW Jetta IV (162, 163, AV3, AV2) - dovrebbero essere effettuati a motore spento.

## EFFETTUA LA SOSTITUZIONE NEL SEGUENTE ORDINE:

1

Serra le ruote con i cunei.



2

Allentare i bulloni di fissaggio della ruota. Usa la chiave a bussola per dadi cerchio ruota n.17.

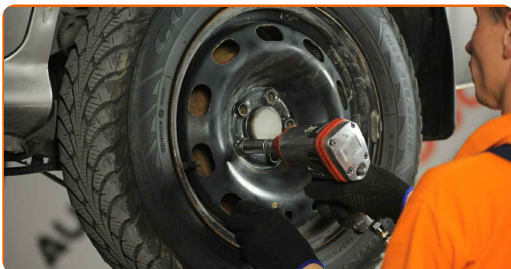


3

Sollevare la parte posteriore del veicolo e fissarlo per mezzo di appoggi.

4

Svita i bulloni delle ruote.



**AUTODOC raccomanda:**

- **Attenzione!** Per evitare lesioni, tenere la ruota mentre si svitano i bulloni di fissaggio. VW Jetta IV (162, 163, AV3, AV2)

5

Smonta le ruote.

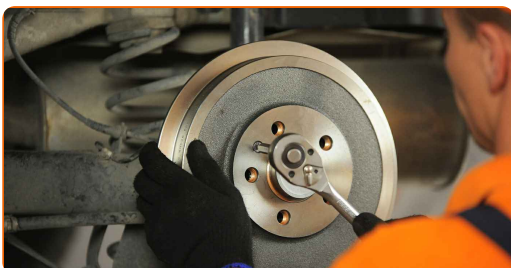


6

Pulire gli elementi di fissaggio del tamburo del freno. Usa una spazzola metallica. Usa lo spray WD-40.

7

Svitare il supporto di fissaggio del tamburo freno. Usa la chiave Torx T 30. Usa una chiave a cricchetto.



8

Rimuovere il tamburo del freno.



9

Staccare le due ganasce insieme al meccanismo di regolazione dal cilindretto apriaceppi, senza danneggiare gli spolverini. Usa delle pinze.



10

Estrarre le molle di arresto delle pastiglie freni dai fori. Usa delle pinze.



11

Rimuovere la molla di richiamo inferiore delle ganasce. Usa delle pinze.

12

Rimuovere entrambe le ganasce dalla staffa di sostegno. Usa delle pinze.



Sostituzione: ganasce freni - VW Jetta IV (162, 163, AV3, AV2). Il consiglio di AUTODOC:

- Non spingere il pedale del freno dopo aver rimosso le ganasce dell'impianto freni a tamburo posteriore. Ciò porterà alla caduta dello stantuffo dal cilindro del freno, alla perdita del liquido freni e alla depressurizzazione del sistema.

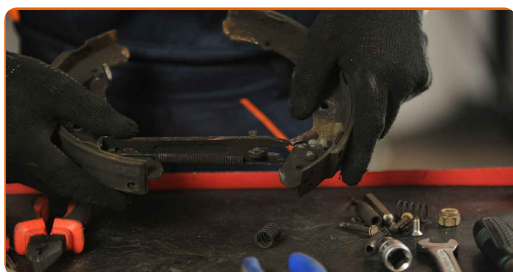
13

Scollegare il cavo freno di stazionamento.



14

Eeguire ulteriormente lo smontaggio della molla di arresto superiore e del meccanismo di regolazione. Usa delle pinze.



15

Pulire gli elementi di fissaggio delle ganasce dei freni. Usa una spazzola metallica.

16

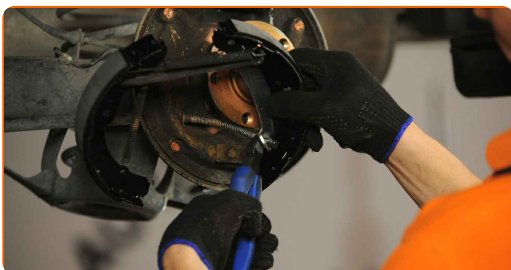
Monta le molle di arresto superiori e il meccanismo di regolazione sulle nuove ganasce del freno. Usa delle pinze. Usa delle pinze a becchi lunghi.



**17** Pulire le sedi di montaggio delle ganasce dei freni. Usa una spazzola metallica.

**18** Trattare le sedi di montaggio delle ganasce freno. Usa il grasso al rame.

**19** Collegare il cavo del freno di stazionamento al braccio della ganasce freno. Usa delle pinze a becchi lunghi.



**20** Installare le ganasce del freno sul cilindretto apriceppi e sulla staffa del supporto.



**21** Installare la molla di ritorno inferiore. Usa delle pinze.



**22** Inserire le molle di arresto negli slot dei perni. Usa delle pinze.





**23** Pulisci il mozzo. Usa una spazzola metallica. Tratta la superficie di contatto. Usa il grasso al rame.

**24** Installare il tamburo del freno.



**25** Serra gli elementi di fissaggio dei freni a tamburo. Usa la chiave Torx T 30. Usa una chiave dinamometrica. Serralo fino alla coppia di torsione di 4 Nm.



**26** Pulisci la sede di montaggio dei cerchioni della ruota. Usa una spazzola metallica.

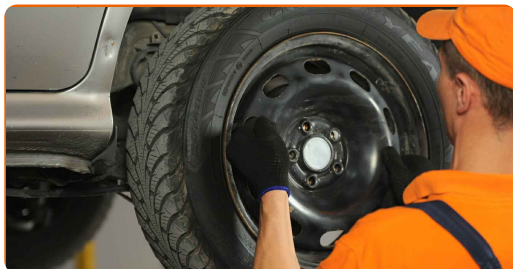


**27** Trattare la superficie in cui il cerchio viene a contatto con il freno a tamburo. Utilizzare grasso ceramico per alte temperature.



28

Installare la ruota.



**AUTODOC raccomanda:**

- **Attenzione!** Per evitare lesioni, tenere la ruota mentre si avvitano i bulloni di fissaggio alla vettura. VW Jetta IV (162, 163, AV3, AV2)

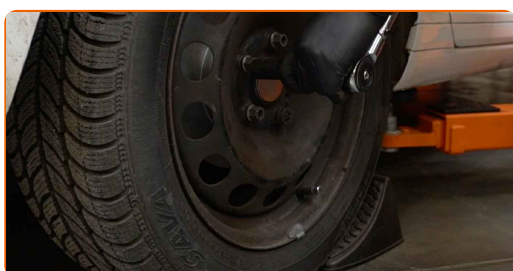
29

Avvita i bulloni delle ruote. Usa la chiave a bussola per dadi cerchio ruota n.17.



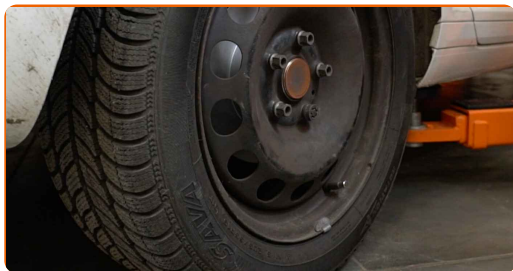
30

Rimettere il veicolo per terra e, lavorando in ordine incrociato, serrare i bulloni di fissaggio delle ruote. Usa la chiave a bussola per dadi cerchio ruota n.17. Usa una chiave dinamometrica. Serralo fino allo coppia di torsione di 120 Nm.



31

Rimuovi i cric e i cunei.



Sostituzione: ganasce freni - VW Jetta IV (162, 163, AV3, AV2). Gli esperti di AUTODOC raccomandano:

- Dopo aver sostituito le ganasce dei freni, rallentare delicatamente per i primi 150-200 km. Durante questo lasso di tempo evitare frenate eccessive e brusche.
- Regola l'intervallo tra le ganasce e il tamburo della VW Jetta IV (162, 163, AV3, AV2) premendo sul pedale del freno 10-15 volte.

**BEN FATTO!** 

[VISUALIZZARE ALTRI TUTORIAL](#)

## AUTODOC – PEZZI DI RICAMBIO DI QUALITÀ E A BUON MERCATO ONLINE

L'APP DI AUTODOC: ACCHIAPPA DELLE SUPER OFFERTE E ACQUISTA RISPARMIANDO



**+ AUTODOC**

GET IT ON  **Google Play**

 **Download on the App Store**

**Download**

**UN'AMPIA SCELTA DI PEZZI DI RICAMBIO PER LA SUA AUTO**

**GANASCE FRENO: UNA VASTA SELEZIONE**

### **DISCLAIMER:**

Il documento contiene solo raccomandazioni generali che possono esserti utili quando eseguite lavori di riparazione o sostituzione. AUTODOC non è responsabile per eventuali perdite, lesioni, danni di proprietà durante il processo di riparazione o di sostituzione a causa di uso scorretto o di errata interpretazione delle informazioni fornite.

AUTODOC non è responsabile di eventuali errori o incertezze presenti in queste istruzioni. Le informazioni fornite sono puramente a scopo informativo e non possono sostituire la consulenza di specialisti.

AUTODOC non è responsabile dell'uso scorretto o pericoloso di attrezzature, utensili e ricambi auto. AUTODOC raccomanda vivamente di fare attenzione e rispettare le regole di sicurezza durante lo svolgimento di lavori di riparazione o sostituzione. Nota Bene: l'uso di ricambi di bassa qualità non garantisce il livello di sicurezza stradale appropriato.

© Copyright 2022. Tutti i contenuti del sito internet, sono tutelati dal diritto d'autore in particolare i testi, le immagini e le fotografie. Tutti i diritti concernenti la copia, trasmissione a terzi, modifiche e traduzioni sono riservati ad AUTODOC GmbH.