



Come cambiare supporto
ammortizzatore della
parte posteriore su **VW**
Golf Sportsvan (AM1,
AN1) - Guida alla
sostituzione

VIDEO TUTORIAL SIMILE



Questo video mostra la procedura di sostituzione di una parte simile su un altro veicolo

Importante!

Questa procedura di sostituzione può essere usata per:

VW Golf Sportsvan (AM1, AN1) 1.6 TDI, VW Golf Sportsvan (AM1, AN1) 2.0 TDI, VW Golf Sportsvan (AM1, AN1) 1.4 TSI, VW Golf Sportsvan (AM1, AN1) 1.2 TSI, VW Golf Sportsvan (AM1, AN1) 1.6, VW Golf Sportsvan (AM1, AN1) 1.4 TSI MultiFuel, VW Golf Sportsvan (AM1, AN1) 1.0 TSI, VW Golf Sportsvan (AM1, AN1) 1.5 TSI

I vari passaggi possono variare leggermente a seconda della struttura dell'auto.

Questo tutorial è stato creato sulla base della procedura di sostituzione di una parte auto simile su: VW Golf VII Hatchback (5G1, BQ1, BE1, BE2) 1.8 TSI

SOSTITUZIONE: SUPPORTO AMMORTIZZATORE - VW GOLF SPORTSVAN (AM1, AN1). ATTREZZI CHE POTREBBERO ESSERE NECESSARI:



- Spazzola metallica
- WD-40 spray lubrificante
- Pulitore freni
- Grasso ceramico
- Grasso al rame
- Chiave dinamometrica
- Chiave combinate N°18
- Bussola nr. 13
- Bussola nr. 16
- Bussola nr. 18
- Chiavi a bussola per ammortizzatore DD Nr.5,2
- Chiavi a bussola per ammortizzatore DD Nr.6
- Punta Torx T25
- Chiavi a bussola per dadi cerchio ruote N°17
- Chiave a cricchetto
- Morsa (meccanica)
- Piede di porco
- Cric idraulico per trasmissione
- Cunei ruote

Acquistare utensili

Sostituzione: supporto ammortizzatore - VW Golf Sportsvan (AM1, AN1). Il consiglio degli esperti di AUTODOC:

- La procedura di sostituzione è identica per i supporti degli ammortizzatori di destra e di sinistra della sospensione posteriore.
- Entrambi i supporti degli ammortizzatori posteriori dovrebbero essere sostituiti contemporaneamente.
- Si prega di notare: tutti i lavori sulla vettura - VW Golf Sportsvan (AM1, AN1) - dovrebbero essere effettuati a motore spento.

EFFETTUA LA SOSTITUZIONE NEL SEGUENTE ORDINE:

1 Serra le ruote con i cunei.

2 Allentare i bulloni di fissaggio della ruota. Usa la chiave a bussola per dadi cerchio ruota n.17.



3 Sollevare l'auto.

Sostituzione: supporto ammortizzatore - VW Golf Sportsvan (AM1, AN1). Il consiglio degli esperti di AUTODOC:

- Qualora si utilizzi un cric, occorre assicurarsi che poggi su una superficie piana e senza alcuna irregolarità.
- Assicurarsi inoltre di fissare l'auto con dei cavalletti a martinetto.

4

Svita i bulloni delle ruote.



AUTODOC raccomanda:

- **Attenzione!** Per evitare lesioni, tenere la ruota mentre si svitano i bulloni di fissaggio. VW Golf Sportsvan (AM1, AN1)

5

Smonta le ruote.



6

Pulire l'elemento di fissaggio dell'ammortizzatore inferiore. Usa una spazzola metallica. Usa lo spray WD-40.



7

Sorreggere il fuso a snodo posteriore. Usa un cric idraulico per trasmissione.



- 8** Avvita l'elemento di fissaggio inferiore dell'ammortizzatore. Utilizza una chiave combinata N°18. Utilizza una chiave a bussola N°18. Usa una chiave a cricchetto.



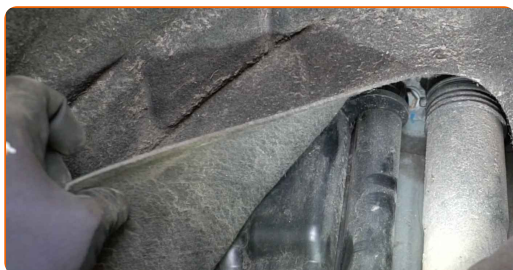
- 9** Pulire gli elementi di fissaggio del rivestimento del passaruota. Usa una spazzola metallica.



- 10** Svitare gli elementi di fissaggio del rivestimento del passaruota. Usa la chiave Torx T25. Usa una chiave a cricchetto.



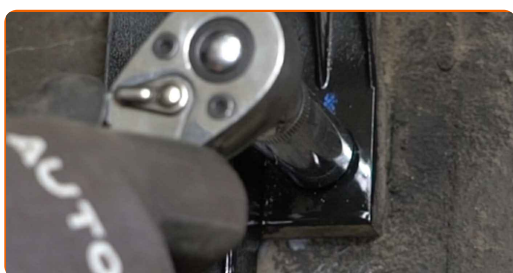
- 11** Spostare il rivestimento del passaruota per avere accesso agli elementi di fissaggio dell'ammortizzatore superiore.



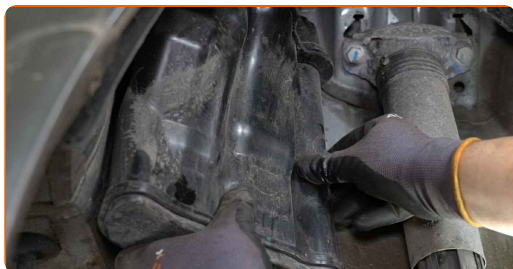
12 Pulire l'elemento di fissaggio del contenitore per carbone attivo. Usa una spazzola metallica. Usa lo spray WD-40.



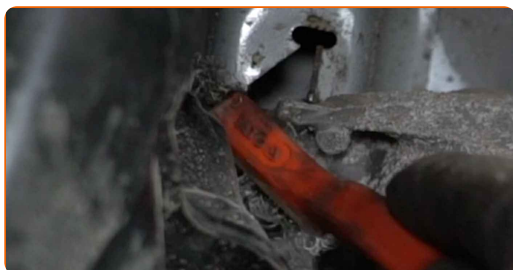
13 Svitare l'elemento di fissaggio del contenitore per carbone attivo. Utilizza una chiave a bussola N°13. Usa una chiave a cricchetto.



14 Spostare il contenitore per carbone attivo in modo da avere accesso agli elementi di fissaggio dell'ammortizzatore superiore.



15 Pulisci gli elementi di fissaggio del supporto superiore dell'ammortizzatore. Usa una spazzola metallica. Usa lo spray WD-40.



- 16** Svitare gli elementi di fissaggio del supporto dell'ammortizzatore. Utilizza una chiave a bussola N°16. Usa una chiave a cricchetto.



- 17** Rimuovi i bulloni di fissaggio.



- 18** Abbassa il cric per trasmissione idraulica di 10-15 cm.



- 19** Rimuovi i bulloni di fissaggio.



- 20** Rimuovi l'ammortizzatore.



21

Pulisci le sedi di montaggio dell'ammortizzatore. Usa una spazzola metallica. Usa lo spray WD-40.



22

Fissa bene l'ammortizzatore in una morsa da banco.



23

Rimuovere il cappuccio del supporto dell'ammortizzatore. Usa un piede di porco.



24

Pulisci l'elemento di fissaggio dell'asta dell'ammortizzatore. Usa una spazzola metallica. Usa lo spray WD-40.



- 25** Rimuovere l'elemento di fissaggio dell'asta del pistone dell'ammortizzatore. Utilizza una chiave a bussola N°16. Usa la chiave a bussola per ammortizzatore DDN°5,2. Usa una chiave a cricchetto.



- 26** Rimuovere il supporto di ammortizzazione, il parapolvere e il paracolpi.



AUTODOC raccomanda:

- Sostituzione: supporto ammortizzatore - VW Golf Sportsvan (AM1, AN1).
Ispezionare attentamente il supporto, il soffietto e il tampone paracolpi dell'ammortizzatore. Sostituire se necessario.

- 27** Installa il nuovo supporto, il parapolvere e il tampone dell'ammortizzatore.



- 28** Stringere il dado dell'asta dell'ammortizzatore. Utilizza una chiave a bussola N°16. Usa la chiave a bussola per ammortizzatore DDN°6. Usa una chiave dinamometrica. Serralo fino allo coppia di torsione di 25 Nm.



- 29** Tratta con del prodotto l'elemento di fissaggio della bielletta dell'ammortizzatore. Usa il grasso al rame.



- 30** Installare il cappuccio del supporto dell'ammortizzatore.



- 31** Allenta la morsa ed estrai l'ammortizzatore.



- 32** Collocare l'ammortizzatore nell'arco passaruota e fissalo.



33 Monta il bullone di fissaggio.



34 Solleva il cric idraulico per trasmissione di 10-15 cm.



35 Monta i bulloni di fissaggio.



36 Serrare gli elementi di fissaggio del supporto dell'ammortizzatore. Utilizza una chiave a bussola N°16. Usa una chiave dinamometrica. Serralo fino allo coppia di torsione di 50 Nm. +45°



37 Applicare un prodotto trattante agli elementi di fissaggio del supporto dell'ammortizzatore. Usa il grasso al rame.



38 Reinstallare il contenitore per carbone attivo.



39 Stringere l'elemento di fissaggio del contenitore per carbone attivo. Utilizza una chiave a bussola N°13. Usa una chiave dinamometrica. Serralo fino allo coppia di torsione di 12 Nm.



40 Applicare un prodotto trattante all'elemento di fissaggio del contenitore per carbone attivo. Usa il grasso al rame.



41 Installa i parasassi del passaruota alla loro sede di montaggio..



42 Avvitare gli elementi di fissaggio del rivestimento del passaruota. Usa la chiave Torx T25. Usa una chiave a cricchetto.



AUTODOC raccomanda:

- Per serrare correttamente i fissaggi, è necessario sollevare i componenti della sospensione fino a raggiungere la relativa posizione di lavoro.

43

Stringi l'elemento di fissaggio inferiore dell'ammortizzatore. Utilizza una chiave combinata N°18. Utilizza una chiave a bussola N°18. Usa una chiave dinamometrica. Serralo fino allo coppia di torsione di 70 Nm. +180°



AUTODOC raccomanda:

- Importante! Assicurarsi di utilizzare elementi di fissaggio nuovi.

44

Rimuovere il supporto da sotto il fuso a snodo posteriore.



AUTODOC raccomanda:

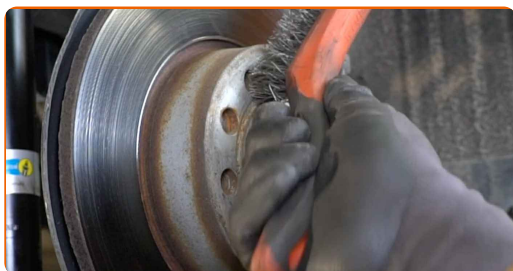
- Sostituzione: supporto ammortizzatore - VW Golf Sportsvan (AM1, AN1).
Abbassare il cric di trasmissione delicatamente, senza scatti, per evitare di danneggiare i componenti e i meccanismi.

45

Tratta con del prodotto gli elementi di fissaggio dell'ammortizzatore. Usa il grasso al rame.

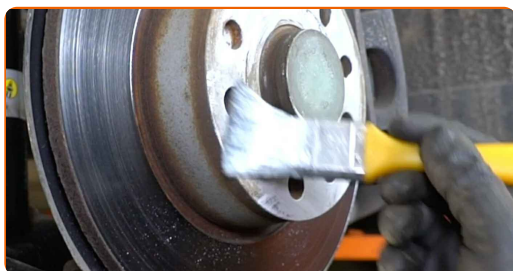
46

Pulisci la sede di montaggio dei cerchioni della ruota. Usa una spazzola metallica.



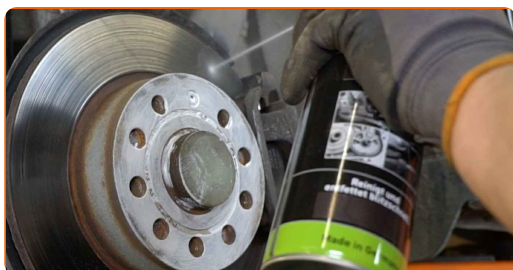
47

Tratta la superficie nella quale il disco freno fa contatto con il cerchione della ruota. Utilizzare grasso ceramico.



48

Pulisci la superficie del disco freno. Usa un pulitore freni.



AUTODOC raccomanda:

- Sostituzione: supporto ammortizzatore - VW Golf Sportsvan (AM1, AN1). Dopo aver applicato lo spray, attendere qualche minuto.

49

Installare la ruota.



AUTODOC raccomanda:

- **Attenzione!** Per evitare lesioni, tenere la ruota mentre si avvitano i bulloni di fissaggio alla vettura. VW Golf Sportsvan (AM1, AN1)

50

Avvita i bulloni delle ruote. Usa la chiave a bussola per dadi cerchio ruota n.17.



51

Rimettere il veicolo per terra e, lavorando in ordine incrociato, serrare i bulloni di fissaggio delle ruote. Usa la chiave a bussola per dadi cerchio ruota n.17. Usa una chiave dinamometrica. Serralo fino allo coppia di torsione di 120 Nm.



52

Rimuovi i cric e i cunei.



BEN FATTO! 

VISUALIZZARE ALTRI TUTORIAL

AUTODOC – PEZZI DI RICAMBIO DI QUALITÀ E A BUON MERCATO ONLINE

L'APP DI AUTODOC: ACCHIAPPA DELLE SUPER OFFERTE E ACQUISTA RISPARMIANDO



+ AUTODOC

GET IT ON  **Google Play**

 **Download on the App Store**

Download

UN'AMPIA SCELTA DI PEZZI DI RICAMBIO PER LA SUA AUTO

SUPPORTO AMMORTIZZATORE: UNA VASTA SELEZIONE

DISCLAIMER:

Il documento contiene solo raccomandazioni generali che possono esserti utili quando eseguite lavori di riparazione o sostituzione. AUTODOC non è responsabile per eventuali perdite, lesioni, danni di proprietà durante il processo di riparazione o di sostituzione a causa di uso scorretto o di errata interpretazione delle informazioni fornite.

AUTODOC non è responsabile di eventuali errori o incertezze presenti in queste istruzioni. Le informazioni fornite sono puramente a scopo informativo e non possono sostituire la consulenza di specialisti.

AUTODOC non è responsabile dell'uso scorretto o pericoloso di attrezzature, utensili e ricambi auto. AUTODOC raccomanda vivamente di fare attenzione e rispettare le regole di sicurezza durante lo svolgimento di lavori di riparazione o sostituzione. Nota Bene: l'uso di ricambi di bassa qualità non garantisce il livello di sicurezza stradale appropriato.

© Copyright 2023. Tutti i contenuti del sito internet, sono tutelati dal diritto d'autore in particolare i testi, le immagini e le fotografie. Tutti i diritti concernenti la copia, trasmissione a terzi, modifiche e traduzioni sono riservati ad AUTODOC SE.