

 **AUTODOC CLUB**

Come cambiare vetro
specchietto su **VW GOLF
PLUS (5M1, 521)** - Guida
alla sostituzione

VIDEO TUTORIAL SIMILE



Questo video mostra la procedura di sostituzione di una parte simile su un altro veicolo

Importante!

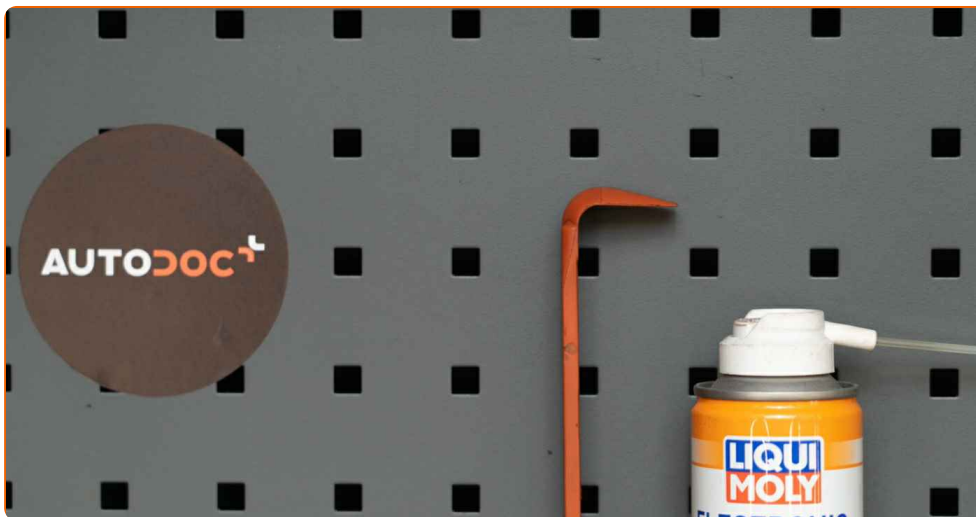
Questa procedura di sostituzione può essere usata per:

VW GOLF PLUS (5M1, 521) 1.6 BiFuel, VW GOLF PLUS (5M1, 521) 1.6 TDI, VW GOLF PLUS (5M1, 521) 1.2 TSI, VW GOLF PLUS (5M1, 521) 1.4 16V, VW GOLF PLUS (5M1, 521) 1.6 FSI, VW GOLF PLUS (5M1, 521) 1.9 TDI, VW GOLF PLUS (5M1, 521) 2.0 TDI 16V, VW GOLF PLUS (5M1, 521) 2.0 FSI, VW GOLF PLUS (5M1, 521) 1.6, VW GOLF PLUS (5M1, 521) 2.0 TDI, VW GOLF PLUS (5M1, 521) 1.4 TSI, VW GOLF PLUS (5M1, 521) 1.4 FSI, VW GOLF PLUS (5M1, 521) 1.6 MultiFuel

I vari passaggi possono variare leggermente a seconda della struttura dell'auto.

Questo tutorial è stato creato sulla base della procedura di sostituzione di una parte auto simile su: VW Golf V Hatchback (1K1) 1.6

SOSTITUZIONE: VETRO SPECCHIETTO - VW GOLF PLUS (5M1, 521). ATTREZZI CHE POTREBBERO ESSERE NECESSARI:



- Spray per dispositivi elettronici
- Kit di strumenti di rimozione finiture auto

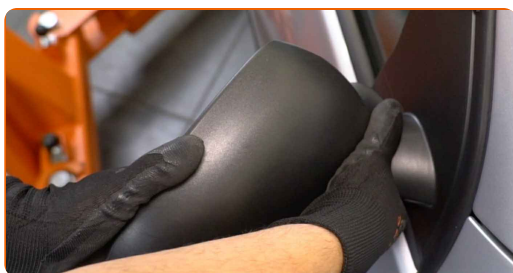
Acquistare utensili

Sostituzione: vetro specchietto - VW GOLF PLUS (5M1, 521). Il consiglio di AUTODOC:

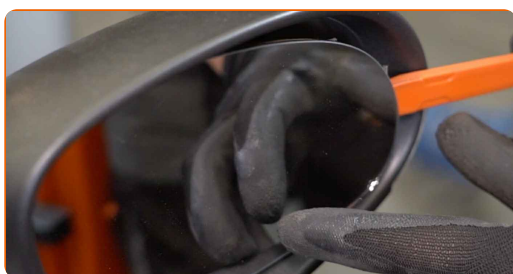
- La procedura di ricambio è identica per il vetro dello specchietto destro e per quello sinistro.
- Si prega di notare: tutti i lavori sulla vettura - VW GOLF PLUS (5M1, 521) - dovrebbero essere effettuati a motore spento.

EFFETTUA LA SOSTITUZIONE NEL SEGUENTE ORDINE:

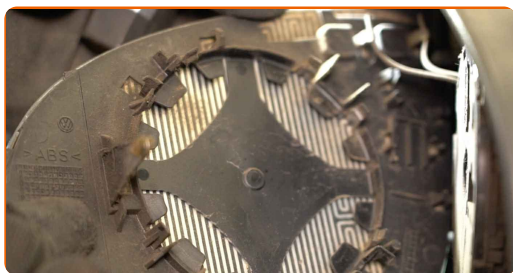
1 Inclinare il vetro dello specchietto per estrarlo dall'involucro.



2 Rilasciare con cautela il vetro dello specchietto dal suo supporto. Usa un attrezzo di plastica per la rimozione finiture auto.



3 Rimuovere il vetro dello specchietto.



AUTODOC raccomanda:

- Sostituzione: vetro specchietto - VW GOLF PLUS (5M1, 521). Non esercitare eccessiva forza nella rimozione del pezzo, in quanto si rischia di danneggiarlo.

4

Staccare i collegamenti del riscaldamento dello specchietto.



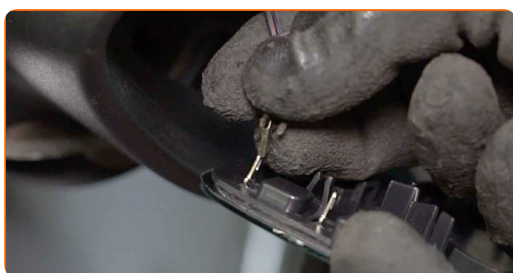
5

Tattare con apposito prodotto i collegamenti del riscaldamento dello specchietto. Usa il grasso al silicone.



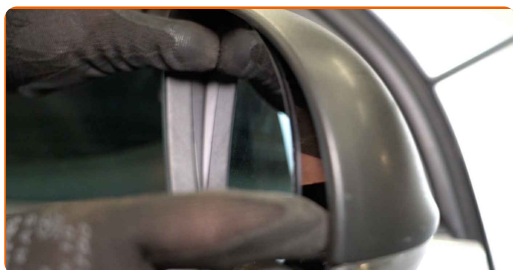
6

Attaccare i collegamenti del riscaldamento dello specchietto.



7

Installare il nuovo vetro dello specchietto. Assicurati di sentire un clic indicante che si trova installato saldamente.

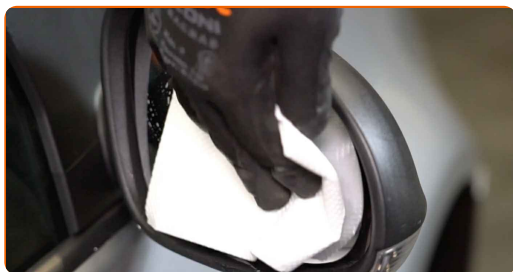


AUTODOC raccomanda:

- Sostituzione: vetro specchietto - VW GOLF PLUS (5M1, 521). Per evitare di danneggiare la parte durante l'installazione, non esercitare eccessiva forza.
- Controllare che lo specchietto sia posizionato correttamente. Dovrebbe essere allineato con le linguette di bloccaggio nell'involucro.

8

Pulire il vetro dello specchietto.



9

Innesca l'accensione. Ciò è necessario per assicurarsi che il componente funzioni correttamente.

10

Spegni il sistema di accensione.

BEN FATTO! 

[VISUALIZZARE ALTRI TUTORIAL](#)

AUTODOC – PEZZI DI RICAMBIO DI QUALITÀ E A BUON MERCATO ONLINE

L'APP DI AUTODOC: ACCHIAPPA DELLE SUPER OFFERTE E ACQUISTA RISPARMIANDO



+ AUTODOC

GET IT ON  **Google Play**

 **Download on the App Store**

Download

UN'AMPIA SCELTA DI PEZZI DI RICAMBIO PER LA SUA AUTO

VETRO SPECCHIETTO: UNA VASTA SELEZIONE

DISCLAIMER:

Il documento contiene solo raccomandazioni generali che possono esserti utili quando eseguite lavori di riparazione o sostituzione. AUTODOC non è responsabile per eventuali perdite, lesioni, danni di proprietà durante il processo di riparazione o di sostituzione a causa di uso scorretto o di errata interpretazione delle informazioni fornite.

AUTODOC non è responsabile di eventuali errori o incertezze presenti in queste istruzioni. Le informazioni fornite sono puramente a scopo informativo e non possono sostituire la consulenza di specialisti.

AUTODOC non è responsabile dell'uso scorretto o pericoloso di attrezzature, utensili e ricambi auto. AUTODOC raccomanda vivamente di fare attenzione e rispettare le regole di sicurezza durante lo svolgimento di lavori di riparazione o sostituzione. Nota Bene: l'uso di ricambi di bassa qualità non garantisce il livello di sicurezza stradale appropriato.

© Copyright 2023. Tutti i contenuti del sito internet, sono tutelati dal diritto d'autore in particolare i testi, le immagini e le fotografie. Tutti i diritti concernenti la copia, trasmissione a terzi, modifiche e traduzioni sono riservati ad AUTODOC SE.