



Come cambiare filtro  
antipolline su **VW Golf IV**  
**Cabrio (1E)** - Guida alla  
sostituzione

## VIDEO TUTORIAL SIMILE



Questo video mostra la procedura di sostituzione di una parte simile su un altro veicolo

### **Importante!**

Questa procedura di sostituzione può essere usata per:

VW Golf IV Cabrio (1E) 1.8, VW Golf IV Cabrio (1E) 1.6, VW Golf IV Cabrio (1E) 1.9 TDI,  
VW Golf IV Cabrio (1E) 2.0

I vari passaggi possono variare leggermente a seconda della struttura dell'auto.

Questo tutorial è stato creato sulla base della procedura di sostituzione di una parte auto simile su: VW Polo III Hatchback (6N1) 1.0

SOSTITUZIONE: FILTRO ANTIPOLLINE - VW GOLF IV  
CABRIO (1E). ATTREZZI CHE SONO NECESSARI:



• Panno in microfibra

• Copertura parafango

**Acquistare utensili**

## Sostituzione: filtro antipolline - VW Golf IV Cabrio (1E). Il consiglio degli esperti di AUTODOC:

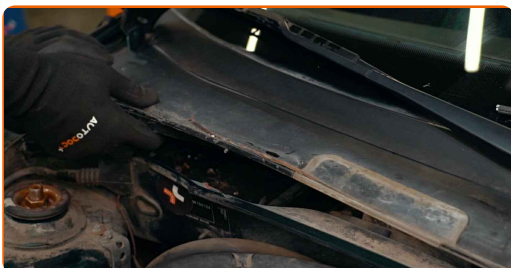
- Sostituire il filtro dell'abitacolo, almeno una volta ogni sei mesi, nei primi giorni di primavera e autunno.
- Osservare i termini, le esigenze e le raccomandazioni di utilizzo fornite dal produttore.
- Se il flusso d'aria all'interno dell'abitacolo si riduce drasticamente, sostituire il filtro prima della sessione di manutenzione programmata.
- Si prega di notare: tutti i lavori sulla vettura - VW Golf IV Cabrio (1E) - dovrebbero essere effettuati a motore spento.

## EFFETTUA LA SOSTITUZIONE NEL SEGUENTE ORDINE:

- 1 Aprire il cofano.
- 2 Usa una copertura di protezione del parafrangente per evitare il danneggiamento della verniciatura e dei componenti in plastica dell'auto.
- 3 Rimuovi la guarnizione griglia sottoparabrezza.



- 4 Solleva e rimuovi la griglia sottoparabrezza.



5

Premere le clip di fissaggio del filtro antipolline per sbloccarle.



6

Rimuovere il filtro dell'abitacolo.

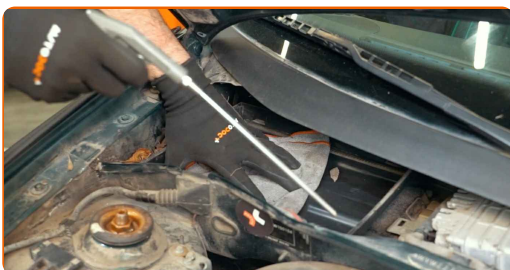


Sostituzione: filtro antipolline - VW Golf IV Cabrio (1E). Il consiglio di AUTODOC:

- Non tentare di pulire e riutilizzare il filtro. Ciò avrà effetti negativi sulla qualità di pulizia dell'aria all'interno dell'abitacolo.
- Coprire i condotti d'aria del filtro abitacolo con un panno in microfibra per proteggere da sporco e polvere.

7

Pulisci l'alloggiamento e il coperchio del filtro abitacolo.

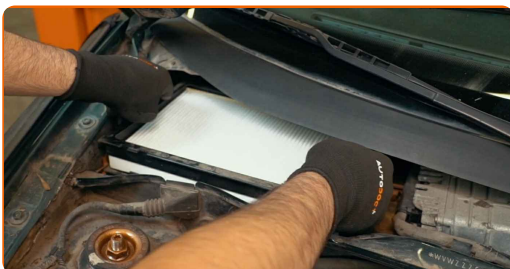


8

Rimuovere il panno in microfibra dai condotti d'aria del filtro abitacolo.

9

Installa il filtro abitacolo sulla sua sede di montaggio. Assicurarsi che i bordi del filtro aderiscano all'alloggiamento.

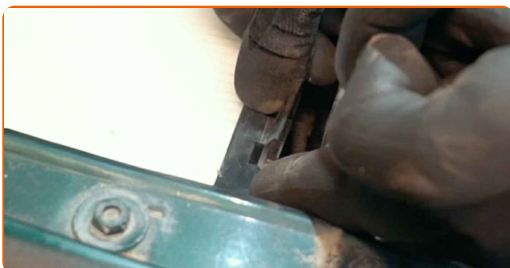


### Sostituzione: filtro antipolline - VW Golf IV Cabrio (1E). Consiglio:

- Seguire la direzione della freccia del flusso d'aria sul filtro.
- Verificare che l'elemento filtrante sia nella posizione corretta. Evitare slineamenti.
- Attenzione! Utilizzare filtri di qualità - VW Golf IV Cabrio (1E).

10

Bloccare le clip di fissaggio del filtro antipolline in posizione.



11

Installa la griglia del sottoparabrezza e fissala.



12 Installa la guarnizione griglia sottoparabrezza.



13 Innesca l'accensione.



14 Accendi il sistema di climatizzazione. Ciò è necessario per assicurarsi che il componente funzioni correttamente.



15 Spegni il sistema di accensione.



16 Rimuovi la copertura di protezione del parafrango.

17

Chiudere il cofano.

**BEN FATTO!** 

[VISUALIZZARE ALTRI TUTORIAL](#)



## AUTODOC – PEZZI DI RICAMBIO DI QUALITÀ E A BUON MERCATO ONLINE

L'APP DI AUTODOC: ACCHIAPPA DELLE SUPER OFFERTE E ACQUISTA RISPARMIANDO



**AUTODOC+**

GET IT ON  Google Play

Download on the  App Store

Download

**UN'AMPIA SCELTA DI PEZZI DI RICAMBIO PER LA SUA AUTO**

**FILTRO ANTIPOLLINE: UNA VASTA SELEZIONE**

### **DISCLAIMER:**

Il documento contiene solo raccomandazioni generali che possono esserti utili quando eseguite lavori di riparazione o sostituzione. AUTODOC non è responsabile per eventuali perdite, lesioni, danni di proprietà durante il processo di riparazione o di sostituzione a causa di uso scorretto o di errata interpretazione delle informazioni fornite.

AUTODOC non è responsabile di eventuali errori o incertezze presenti in queste istruzioni. Le informazioni fornite sono puramente a scopo informativo e non possono sostituire la consulenza di specialisti.

AUTODOC non è responsabile dell'uso scorretto o pericoloso di attrezzature, utensili e ricambi auto. AUTODOC raccomanda vivamente di fare attenzione e rispettare le regole di sicurezza durante lo svolgimento di lavori di riparazione o sostituzione. Nota Bene: l'uso di ricambi di bassa qualità non garantisce il livello di sicurezza stradale appropriato.

© Copyright 2021. Tutti i contenuti del sito internet, sono tutelati dal diritto d'autore in particolare i testi, le immagini e le fotografie. Tutti i diritti concernenti la copia, trasmissione a terzi, modifiche e traduzioni sono riservati ad AUTODOC GmbH.