



Come cambiare
alzacrystalli della parte
anteriore su **VW Golf III
Variant (1H5)** - Guida alla
sostituzione

VIDEO TUTORIAL SIMILE



Questo video mostra la procedura di sostituzione di una parte simile su un altro veicolo

Importante!

Questa procedura di sostituzione può essere usata per:

VW Golf III Variant (1H5) 1.9 D, VW Golf III Variant (1H5) 1.9 TD, VW Golf III Variant (1H5) 1.4, VW Golf III Variant (1H5) 1.8, VW Golf III Variant (1H5) 2.0, VW Golf III Variant (1H5) 1.9 TDI, VW Golf III Variant (1H5) 1.6, VW Golf III Variant (1H5) 1.9 SDI

I vari passaggi possono variare leggermente a seconda della struttura dell'auto.

Questo tutorial è stato creato sulla base della procedura di sostituzione di una parte auto simile su: VW Golf III Hatchback (1H1) 1.9 D

SOSTITUZIONE: ALZACRISTALLI - VW GOLF III VARIANT (1H5). ATTREZZI CHE SARANNO NECESSARI:



- Chiave dinamometrica
- Bussola nr. 10
- Chiave a cricchetto
- Giravite phillips
- Kit di strumenti di rimozione finiture auto

Acquistare utensili

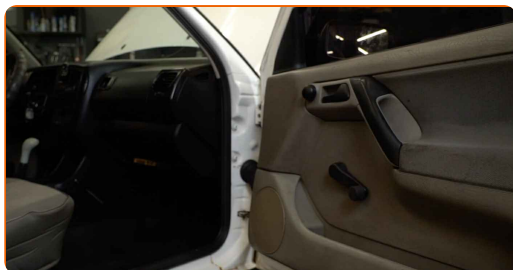
Sostituzione: alzacristalli - VW Golf III Variant (1H5). AUTODOC raccomanda:

- Tutti i tipi di lavori dovrebbero essere eseguiti a motore spento.

SOSTITUZIONE: ALZACRISTALLI - VW GOLF III VARIANT (1H5). SEQUENZA RACCOMANDATA DELLE FASI:

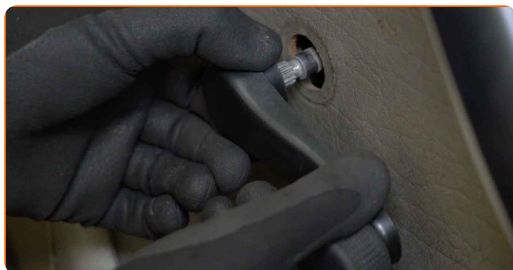
1

Aprire la portiera dell'auto.



2

Staccare la manopola del regolatore dell'alzacristalli.



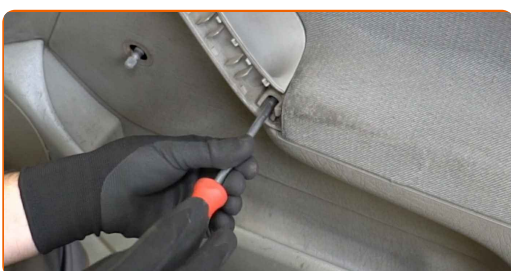
AUTODOC raccomanda:

- Sostituzione: alzacristalli - VW Golf III Variant (1H5). Non esercitare eccessiva forza nella rimozione del pezzo, in quanto si rischia di danneggiarlo.

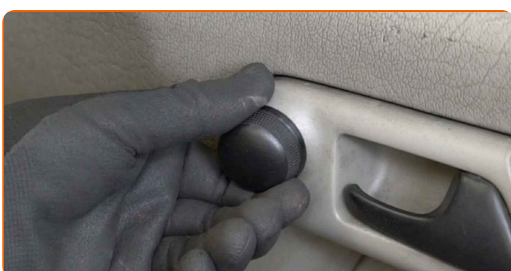
- 3** Staccare il pannello di finitura della maniglia della portiera. Usa un attrezzo di plastica per la rimozione finiture auto.



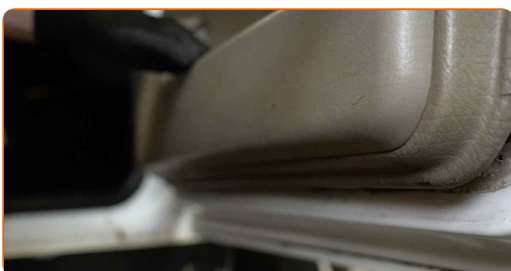
- 4** Svitare gli elementi di fissaggio della maniglia della portiera. Usa un cacciavite Phillips.



- 5** Staccare la leva di regolazione dello specchietto retrovisore.



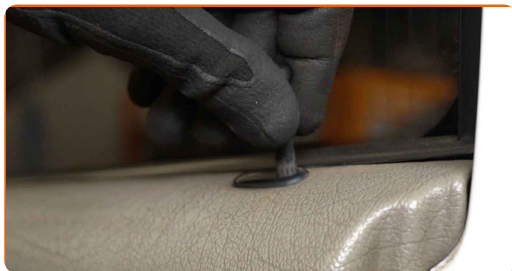
- 6** Staccare il pannello interno della portiera. Usa un attrezzo di plastica per la rimozione finiture auto.



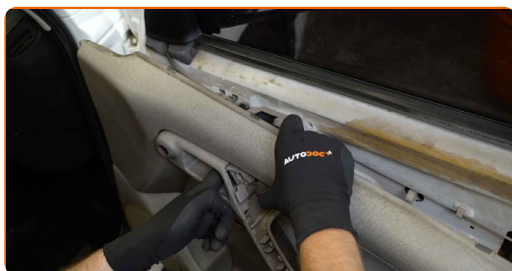
Sostituzione: alzacristalli - VW Golf III Variant (1H5). Consiglio:

- Non applicare una forza eccessiva quando rimuovi il pezzo, altrimenti potresti danneggiarlo.

7 Staccare il pulsante di blocco centrale.



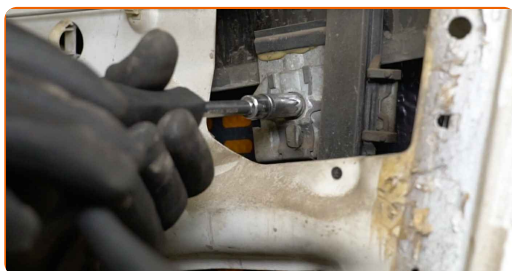
8 Togliere il pannello interno della portiera.



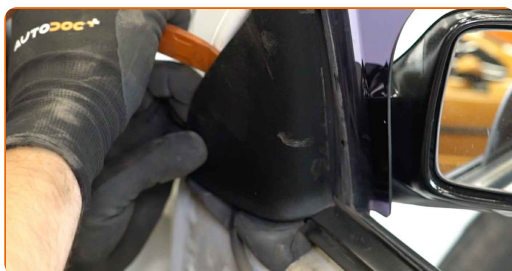
AUTODOC raccomanda:

- Sostituzione: alzacristalli - VW Golf III Variant (1H5). Per evitare di danneggiare la parte durante l'installazione, non esercitare eccessiva forza.

9 Svitare gli elementi di fissaggio del vetro del finestrino. Utilizza una chiave a bussola N°10. Usa una chiave a cricchetto.



10 Staccare il pannello di finitura dello specchietto laterale.



11

Sollevare leggermente il vetro e rimuoverlo.

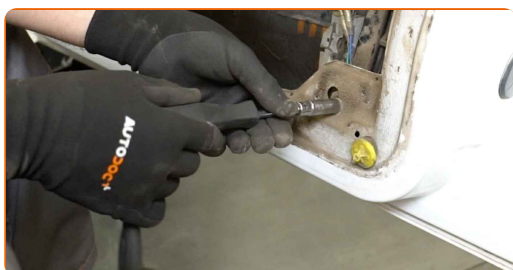


Sostituzione: alzacristalli - VW Golf III Variant (1H5). I professionisti raccomandano:

- Per evitare lesioni, tenere il vetro quando lo si alza.
- Non applicare una forza eccessiva quando rimuovi il pezzo, altrimenti potresti danneggiarlo.

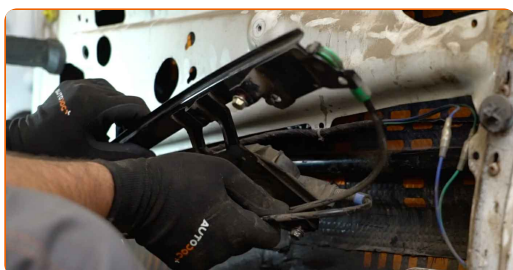
12

Svitare gli elementi di fissaggio del gruppo regolatore dell'alzacristalli. Utilizza una chiave a bussola N°10. Usa una chiave a cricchetto.



13

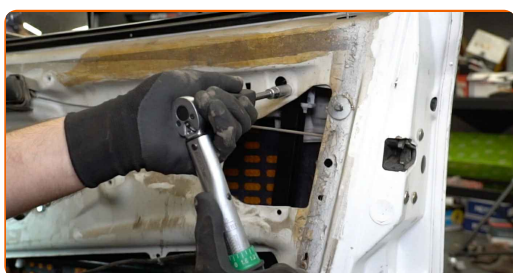
Togliere il meccanismo regolatore del finestrino.



14 Installare il nuovo meccanismo regolatore del finestrino.



15 Stringere gli elementi di fissaggio del gruppo regolatore dell'alzacristalli. Utilizza una chiave a bussola N°10. Usa una chiave dinamometrica. Serralo fino allo coppia di torsione di 10 Nm.



16 Fissare la manopola del regolatore dell'alzacristalli.



17 Posizionare il gruppo regolatore dell'alzacristalli in posizione completamente abbassata.



18 Abbassare il vetro del finestrino e installarlo nella sua sede di montaggio nel meccanismo alzacristalli.



Sostituzione: alzacristalli - VW Golf III Variant (1H5). Gli esperti di AUTODOC raccomandano:

- Per evitare lesioni, tenere il vetro quando lo si abbassa.
- Durante l'installazione, al fine di non danneggiare il componente si raccomanda di non esercitare molta forza.

19

Stringere gli elementi di fissaggio del vetro del finestrino. Utilizza una chiave a bussola N°10. Usa una chiave dinamometrica. Serralo fino allo coppia di torsione di 10 Nm.



20

Controllare se il gruppo regolatore dell'alzacristalli funziona correttamente.



21

Staccare la manopola del regolatore dell'alzacristalli.

22

Rimontare il pannello interno della portiera. Assicurati di sentire un clic indicante che si trova installato saldamente.

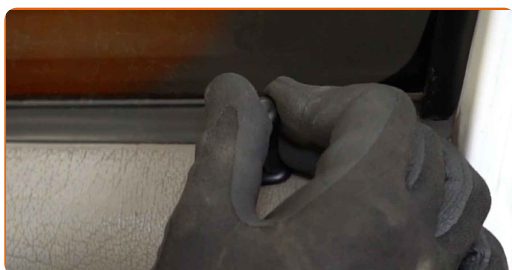


AUTODOC raccomanda:

- Sostituzione: alzacristalli - VW Golf III Variant (1H5). Non esercitare eccessiva forza durante l'installazione. Ciò potrebbe danneggiare la parte.

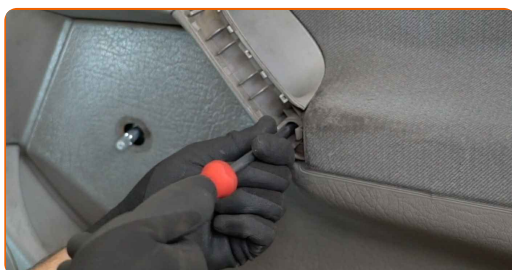
23

Attaccare il pulsante di blocco centrale.



24

Avvitare l'elemento fissaggio della maniglia della portiera. Usa un cacciavite Phillips.



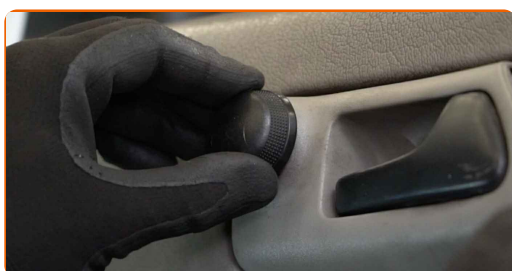
25

Attaccare il pannello di finitura dello specchietto laterale.



26

Attaccare la leva di regolazione dello specchietto retrovisore.

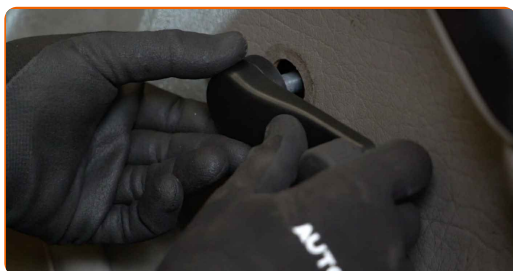


27

Fissare il pannello di finitura della maniglia della portiera.

**28**

Fissare la manopola del regolatore dell'alzacristalli.

**29**

Chiudere la portiera.

BEN FATTO! [VISUALIZZARE ALTRI TUTORIAL](#)

AUTODOC – PEZZI DI RICAMBIO DI QUALITÀ E A BUON MERCATO ONLINE

L'APP DI AUTODOC: ACCHIAPPA DELLE SUPER OFFERTE E ACQUISTA RISPARMIANDO



+ AUTODOC

GET IT ON  **Google Play**

 **Download on the App Store**

Download

UN'AMPIA SCELTA DI PEZZI DI RICAMBIO PER LA SUA AUTO

ALZACRISTALLI: UNA VASTA SELEZIONE

DISCLAIMER:

Il documento contiene solo raccomandazioni generali che possono esserti utili quando eseguite lavori di riparazione o sostituzione. AUTODOC non è responsabile per eventuali perdite, lesioni, danni di proprietà durante il processo di riparazione o di sostituzione a causa di uso scorretto o di errata interpretazione delle informazioni fornite.

AUTODOC non è responsabile di eventuali errori o incertezze presenti in queste istruzioni. Le informazioni fornite sono puramente a scopo informativo e non possono sostituire la consulenza di specialisti.

AUTODOC non è responsabile dell'uso scorretto o pericoloso di attrezzature, utensili e ricambi auto. AUTODOC raccomanda vivamente di fare attenzione e rispettare le regole di sicurezza durante lo svolgimento di lavori di riparazione o sostituzione. Nota Bene: l'uso di ricambi di bassa qualità non garantisce il livello di sicurezza stradale appropriato.

© Copyright 2022. Tutti i contenuti del sito internet, sono tutelati dal diritto d'autore in particolare i testi, le immagini e le fotografie. Tutti i diritti concernenti la copia, trasmissione a terzi, modifiche e traduzioni sono riservati ad AUTODOC GmbH.