



Come cambiare sensore
ABS della parte anteriore
su **VW GOLF III Variant**
(1H5) - Guida alla
sostituzione

VIDEO TUTORIAL SIMILE



Questo video mostra la procedura di sostituzione di una parte simile su un altro veicolo

Importante!

Questa procedura di sostituzione può essere usata per:

VW GOLF III Variant (1H5) 1.9 D, VW GOLF III Variant (1H5) 1.9 TD, VW GOLF III Variant (1H5) 1.4, VW GOLF III Variant (1H5) 1.8, VW GOLF III Variant (1H5) 2.0, VW GOLF III Variant (1H5) 1.9 TDI, VW GOLF III Variant (1H5) 1.6, VW GOLF III Variant (1H5) 1.9 TDI Syncro, VW GOLF III Variant (1H5) 2.0 Syncro, VW GOLF III Variant (1H5) 1.8 Syncro, VW GOLF III Variant (1H5) 2.9 VR6 Syncro, VW GOLF III Variant (1H5) 1.9 SDI

I vari passaggi possono variare leggermente a seconda della struttura dell'auto.

Questo tutorial è stato creato sulla base della procedura di sostituzione di una parte auto simile su: VW Golf IV Hatchback (1J1) 1.6

SOSTITUZIONE: SENSORE ABS - VW GOLF III VARIANT (1H5). ATTREZZI CHE POTREBBERO ESSERE NECESSARI:



- Spazzola metallica
- Spazzola pulente in nylon
- WD-40 spray lubrificante
- Pulitore freni
- Spray per dispositivi elettronici
- Grasso al rame
- Grasso multiuso
- Chiave dinamometrica
- Punta Torx T30
- Punta hex n.H5
- Punta hex n.H7
- Chiavi a bussola per dadi cerchio ruote N°17
- Chiave a cricchetto
- Giravite piatto
- Cacciaspina
- Giramaschi
- Martello
- Piede di porco
- Cunei ruote

Acquistare utensili

Sostituzione: sensore ABS - VW GOLF III Variant (1H5). Il consiglio di AUTODOC:

- Tutti i tipi di lavori dovrebbero essere eseguiti a motore spento.

SOSTITUZIONE: SENSORE ABS - VW GOLF III VARIANT (1H5). PROCEDERE COME SEGUE:

1 Serra le ruote con i cunei.

2 Allentare i bulloni di fissaggio della ruota. Usa la chiave a bussola per dadi cerchio ruota n.17.



3 Sollevare la parte anteriore del veicolo e fissarlo per mezzo di appoggi.

4 Svita i bulloni delle ruote.



AUTODOC raccomanda:

- **Attenzione!** Per evitare lesioni, tenere la ruota mentre si svitano i bulloni di fissaggio. VW GOLF III Variant (1H5)

5 Smonta le ruote.



6 Pulisci gli elementi di fissaggio del sensore ABS. Usare una spazzola pulente in nylon. Usa lo spray WD-40.



7 Scollega il connettore del sensore di velocità ABS. Usa un giravite piatto.



8 Pulisci gli elementi di fissaggio del sensore ABS. Usa una spazzola metallica. Usa lo spray WD-40.



9

Svita gli elementi di fissaggio del sensore ABS. Usa una chiave HEX N.H5. Usa una chiave a cricchetto.



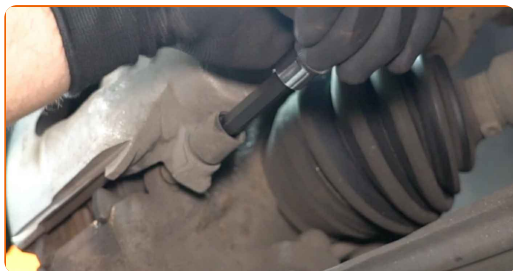
10

Rimuovere i tappi dei parapolvere delle guide pinza freno. Usa un piede di porco.



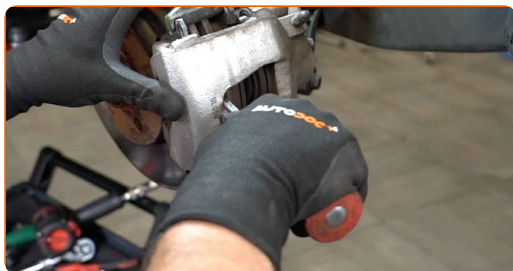
11

Svitare l'attacco della pinza freno. Usa una chiave HEX N.H7. Usa una chiave a cricchetto. Usa un giramaschi.



12

Separa le pastiglie dei freni. Usa un piede di porco.



13

Rimuovere la pinza del freno.



Sostituzione: sensore ABS - VW GOLF III Variant (1H5). I professionisti raccomandano:

- Usare un filo per legare la pinza alla sospensione o carrozzeria senza scollegarla dal tubo flessibile del freno, al fine di evitare la depressurizzazione del sistema.
- Assicurarsi che la pinza non sia appesa al tubo flessibile del freno.
- Evita di premere il pedale del freno dopo la rimozione della pinza del freno. In caso contrario, lo stantuffo potrebbe cadere dal cilindro del freno, provocando la fuoriuscita del liquido freni e la depressurizzazione del sistema.
- Controlla il supporto della pinza freno, il perno guida della pinza freno e i parapolveri. Puliscili. Sostituiscili, se necessario.

14

Pulire l'elemento di fissaggio del disco del freno. Usa una spazzola metallica. Usa lo spray WD-40.



15 Svitare l'attacco del disco freno. Usa la chiave Torx T30. Usa una chiave a cricchetto.



16 Rimuovere il disco del freno.



17 Scollegare il sensore ABS. Usa un cacciaspina. Usa un martello. Usa un piede di porco.



18 Pulire la sede di montaggio del sensore ABS. Usa una spazzola metallica. Usa lo spray WD-40.



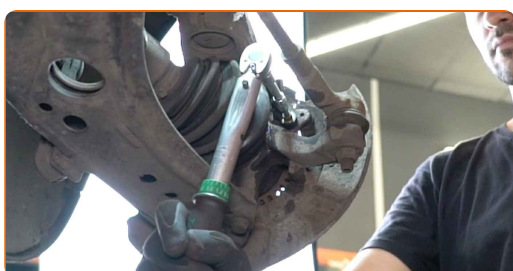
19 Trattare l'elemento di fissaggio del sensore ABS. Usa un grasso multiuso.



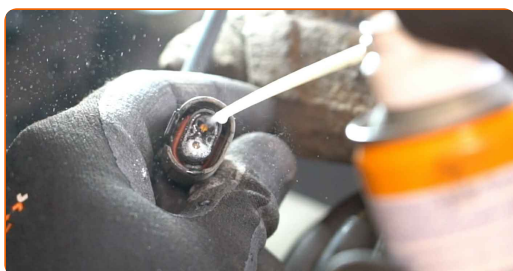
20 Collegare il sensore ABS.



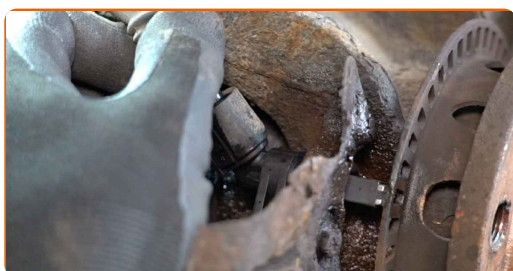
21 Stringere l'elemento di fissaggio che collega il sensore ABS al fuso a snodo. Usa una chiave HEX N.H5. Usa una chiave dinamometrica. Serralo fino allo coppia di torsione di 6 Nm.



22 Applicare un prodotto trattante sul connettore del sensore ABS. Usa il grasso al silicone.



23 Collega il connettore del sensore di velocità ABS.



24

Pulisci il mozzo. Usa una spazzola metallica. Tratta la superficie di contatto. Usa il grasso al rame.



25

Installare il disco del freno.



26

Serrare l'attacco del disco freno. Usa la chiave Torx T30. Usa una chiave dinamometrica. Serralo fino allo coppia di torsione di 6 Nm.



27

Montare la pinza del freno e fissarla. Usa una chiave HEX N.H7. Usa una chiave dinamometrica. Serralo fino allo coppia di torsione di 30 Nm.



28 Installare i tappi sui perni di guida delle pinze dei freni.



29 Pulisci la sede di montaggio dei cerchioni della ruota. Usa una spazzola metallica.



30 Tratta la superficie nella quale il disco freno fa contatto con il cerchione della ruota. Usa il grasso al rame.



31 Pulisci la superficie del disco freno. Usa un pulitore freni.



AUTODOC raccomanda:

- Sostituzione: sensore ABS - VW GOLF III Variant (1H5). Dopo aver applicato lo spray, attendere qualche minuto.

32

Installare la ruota.



AUTODOC raccomanda:

- **Attenzione!** Per evitare lesioni, tenere la ruota mentre si avvitano i bulloni di fissaggio alla vettura. VW GOLF III Variant (1H5)

33

Avvita i bulloni delle ruote. Usa la chiave a bussola per dadi cerchio ruota n.17.



34

Rimettere il veicolo per terra e, lavorando in ordine incrociato, serrare i bulloni di fissaggio delle ruote. Usa la chiave a bussola per dadi cerchio ruota n.17. Usa una chiave dinamometrica. Serralo fino allo coppia di torsione di 120 Nm.



35

Rimuovi i cric e i cunei.



BEN FATTO! 

[VISUALIZZARE ALTRI TUTORIAL](#)

AUTODOC – PEZZI DI RICAMBIO DI QUALITÀ E A BUON MERCATO ONLINE

L'APP DI AUTODOC: ACCHIAPPA DELLE SUPER OFFERTE E ACQUISTA RISPARMIANDO



+ AUTODOC

GET IT ON  **Google Play**

 **Download on the App Store**

Download

UN'AMPIA SCELTA DI PEZZI DI RICAMBIO PER LA SUA AUTO

SENSORE ABS: UNA VASTA SELEZIONE

DISCLAIMER:

Il documento contiene solo raccomandazioni generali che possono esserti utili quando eseguite lavori di riparazione o sostituzione. AUTODOC non è responsabile per eventuali perdite, lesioni, danni di proprietà durante il processo di riparazione o di sostituzione a causa di uso scorretto o di errata interpretazione delle informazioni fornite.

AUTODOC non è responsabile di eventuali errori o incertezze presenti in queste istruzioni. Le informazioni fornite sono puramente a scopo informativo e non possono sostituire la consulenza di specialisti.

AUTODOC non è responsabile dell'uso scorretto o pericoloso di attrezzature, utensili e ricambi auto. AUTODOC raccomanda vivamente di fare attenzione e rispettare le regole di sicurezza durante lo svolgimento di lavori di riparazione o sostituzione. Nota Bene: l'uso di ricambi di bassa qualità non garantisce il livello di sicurezza stradale appropriato.

© Copyright 2023. Tutti i contenuti del sito internet, sono tutelati dal diritto d'autore in particolare i testi, le immagini e le fotografie. Tutti i diritti concernenti la copia, trasmissione a terzi, modifiche e traduzioni sono riservati ad AUTODOC SE.