



Come cambiare  
ammortizzatore a molla  
della parte anteriore su  
**VW CC (358)** - Guida alla  
sostituzione

## VIDEO TUTORIAL SIMILE



Questo video mostra la procedura di sostituzione di una parte simile su un altro veicolo

### **Importante!**

Questa procedura di sostituzione può essere usata per:

VW CC (358) 2.0 TDI, VW CC (358) 3.6 FSI 4motion, VW CC (358) 2.0 TSI, VW CC (358) 1.8 TSI, VW CC (358) 1.4 TSI, VW CC (358) 2.0 TDI 4motion

I vari passaggi possono variare leggermente a seconda della struttura dell'auto.

Questo tutorial è stato creato sulla base della procedura di sostituzione di una parte auto simile su: SEAT Leon Hatchback (1P1) 2.0 FSI

**SOSTITUZIONE: AMMORTIZZATORE A MOLLA - VW CC (358). ATTREZZI CHE SONO NECESSARI:**



- Spazzola metallica
- WD-40 spray lubrificante
- Pulitore freni
- Grasso ceramico
- Grasso al rame
- Chiave dinamometrica
- Chiave combinate N°10
- Chiave combinate N°18
- Bussola nr. 10
- Bussola nr. 13
- Bussola nr. 16
- Bussola nr. 18
- Chiave a bussola 12 punte nr. 24
- Dado a risvolto da 21 mm
- Chiavi XZN N°6
- Chiavi XZN N°14
- Chiave a bussola per ammortizzatore
- Punta Torx T30
- Punta hex n.H6
- Punta hex n.H7
- Chiavi a bussola per dadi cerchio ruote N°17
- Chiave a cricchetto
- Giramaschi
- Cric idraulico per trasmissione
- Copertura parafango
- Cunei ruote

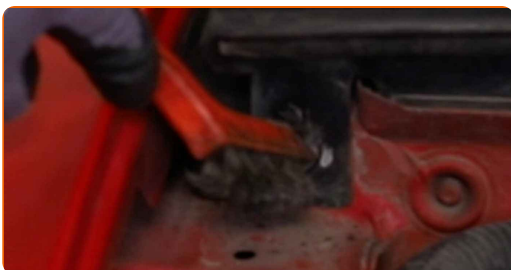
**Acquistare utensili**

Sostituzione: ammortizzatore a molla - VW CC (358). Gli esperti di AUTODOC raccomandano:

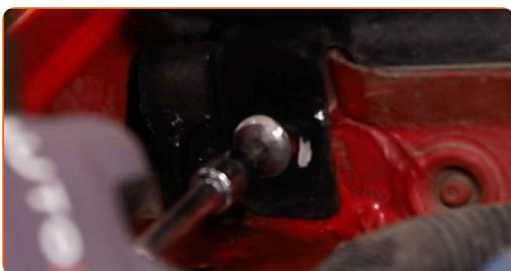
- Entrambi i puntoni dell'ammortizzatore della sospensione anteriore dovrebbero essere sostituiti contemporaneamente.
- La procedura di sostituzione è identica per i puntoni di sinistra e di destra della sospensione anteriore.
- Si prega di notare: tutti i lavori sulla vettura - VW CC (358) - dovrebbero essere effettuati a motore spento.

## ESEGUIRE LA SOSTITUZIONE NEL SEGUENTE ORDINE:

- 1 Aprire il cofano vano motore.
- 2 Usa una copertura di protezione del parafrangente per evitare il danneggiamento della verniciatura e dei componenti in plastica dell'auto.
- 3 Pulire le chiusure in plastica del pannello. Usa una spazzola metallica. Usa lo spray WD-40.



- 4 Svitare gli elementi di fissaggio del pannello di plastica. Usa la chiave Torx T 30. Usa una chiave a cricchetto.



**5** Rimuovi la guarnizione adesiva in gomma.



**6** Rimuovere il pannello di plastica.



**7** Pulisci gli elementi di fissaggio del supporto superiore del puntone dell'ammortizzatore. Usa una spazzola metallica. Usa lo spray WD-40.

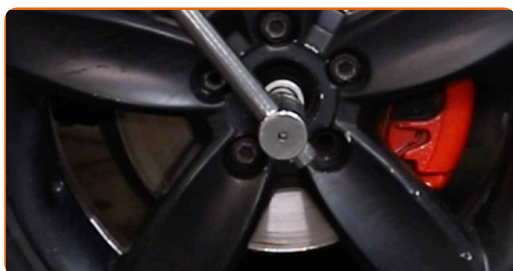


**8** Allentare gli elementi di fissaggio superiori del puntone di sospensione. Utilizza una chiave a bussola N°13. Usa una chiave a cricchetto.

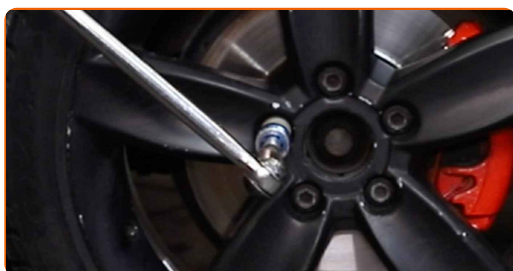


**9** Serra le ruote con i cunei.

- 10** Allenta l'elemento di fissaggio dell'albero di trasmissione. Usa la chiave a bussola 12 punte n.24. Usa un giramaschi.



- 11** Allentare i bulloni di fissaggio della ruota. Usa la chiave a bussola per dadi cerchio ruota n.17.



- 12** Sollevare l'auto.

Sostituzione: ammortizzatore a molla - VW CC (358). I professionisti raccomandano:

- Qualora si utilizzi un cric, occorre assicurarsi che poggi su una superficie piana e senza alcuna irregolarità.
- Assicurarsi inoltre di fissare l'auto con dei cavalletti a martinetto.

- 13** Svita i bulloni delle ruote.



**AUTODOC raccomanda:**

- **Attenzione!** Per evitare lesioni, tenere la ruota mentre si svitano i bulloni di fissaggio. VW CC (358)

**14**

Smonta le ruote.



**15**

Pulire l'elemento di fissaggio che collega la bielletta della barra antirollio al puntone di sospensione. Usa una spazzola metallica. Usa lo spray WD-40.



**16**

Svita gli elementi di fissaggio che collegano il tirante della barra stabilizzatrice al puntone dell'ammortizzatore. Utilizza una chiave combinata N°18. Usa la chiave XZN n.6. Usa una chiave a cricchetto.



**17**

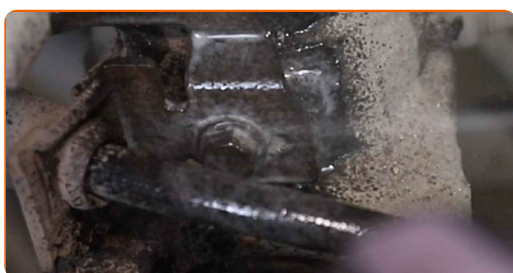
Rimuovere il puntone stabilizzatore trasversale.



**18** Scollegare il cablaggio del sensore ABS.



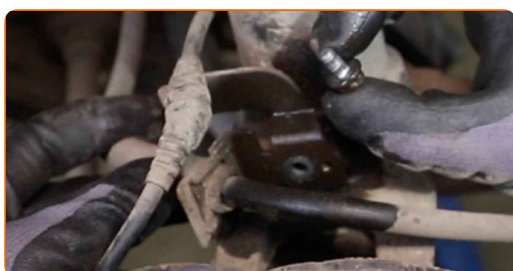
**19** Pulire l'elemento di fissaggio che collega il supporto del tubo del freno al puntone di sospensione. Usa una spazzola metallica. Usa lo spray WD-40.



**20** Svitare l'elemento di fissaggio che collega il supporto del tubo del freno al puntone di sospensione. Utilizza una chiave combinata N°10.



**21** Rimuovere il supporto del tubo del freno.





- 22** Pulire l'elemento di fissaggio inferiore che collega il puntone di sospensione al fuso a snodo dello sterzo. Usa una spazzola metallica. Usa lo spray WD-40.



- 23** Svita gli elementi di fissaggio che collegano il puntone dell'ammortizzatore al fuso a snodo. Utilizza una chiave a bussola N°18. Usa la chiave XZN n.14. Usa una chiave a cricchetto.



**AUTODOC raccomanda:**

- **Importante!** Tenere il puntone di sospensione mentre si svitano i bulloni di fissaggio. VW CC (358)

- 24** Rimuovi i bulloni di fissaggio.



- 25** Pulisci gli elementi di fissaggio che collegano il giunto sferico al braccio di controllo della sospensione. Usa una spazzola metallica. Usa lo spray WD-40.



- 26** Svitare gli elementi di fissaggio che collegano il giunto sferico al braccio di controllo. Utilizza una chiave a bussola N°16. Usa una chiave a cricchetto.



- 27** Separare il giunto sferico dal braccio di controllo.



- 28** Svita gli elementi di fissaggio che collegano l'albero di trasmissione al mozzo della ruota.

- 29** Rimuovi i bulloni di fissaggio.



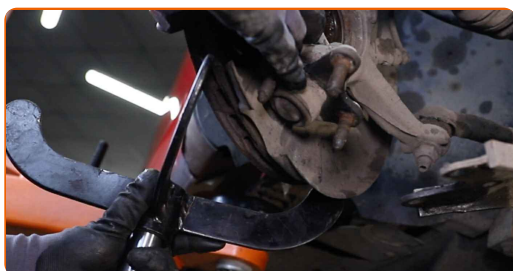
**30** Scollega l'albero di trasmissione dal fuso a snodo.



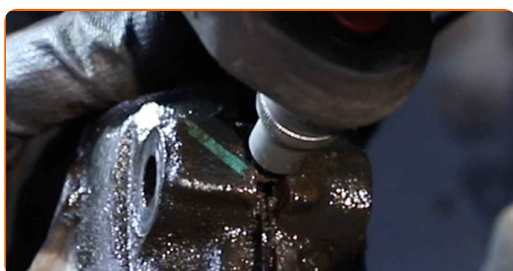
**Sostituzione: ammortizzatore a molla - VW CC (358). Consiglio:**

- Assicurati che l'albero di trasmissione non sia scarico (quando l'auto è sollevata).

**31** Puntellare il fuso a snodo. Usa un cric idraulico per trasmissione.



**32** Sgancia gli elementi di fissaggio che collegano il puntone dell'ammortizzatore al fuso a snodo. Usa una chiave a bussola specifica per rimuovere l'ammortizzatore.



**33** Scollegare il fuso a snodo dal supporto di ammortizzazione.



34

Svita gli elementi di fissaggio superiori del puntone dell'ammortizzatore.



**AUTODOC raccomanda:**

- VW CC (358) - Per evitare lesioni, tenere il puntone di sospensione mentre si svitano i bulloni di fissaggio.

35

Estrarre il supporto di ammortizzazione.



36

Posizionare il puntone di sospensione sull'attrezzo di compressione della molla.

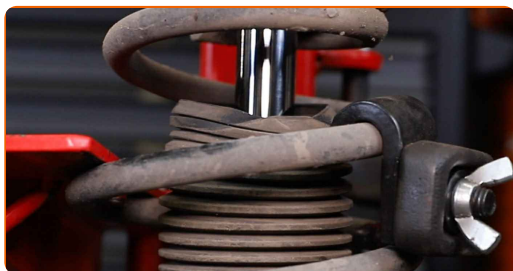


**AUTODOC raccomanda:**

- Si noti che quando si utilizza il compressore molla, bisogna catturare le spire della molla in modo sicuro, comprimendo la molla dai lati opposti.
- Garantire la corretta posizione della molla nel portaceppi.
- Assicurarsi che le spire della molla entrino saldamente nelle manovelle di serraggio.

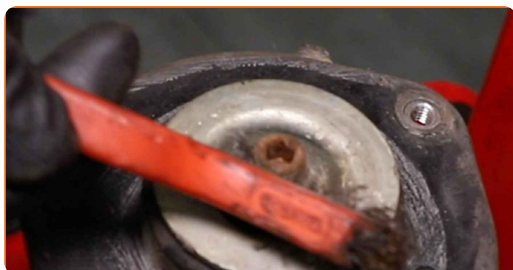
**37**

Stringi la molla.



**38**

Pulire l'asta del pistone del puntone. Usa una spazzola metallica. Usa lo spray WD-40.



**39**

Rimuovere il dado del montante del supporto di ammortizzazione. Utilizzare un dado a risvolto da 21 mm. Usa una chiave HEX N.H7. Usa una chiave a cricchetto.



40

Rimuovere il montante superiore del puntone insieme al bump stop (fine corsa).



41

Sgancia la molla elicoidale.



42

Rimuovere la molla.



43

Rimuovere il soffietto parapolvere.



### AUTODOC raccomanda:

- Sostituzione: ammortizzatore a molla - VW CC (358). Ispezionare attentamente il supporto, il soffietto e il tampone paracolpi dell'ammortizzatore. Sostituire se necessario.

44

Rimuovi l'ammortizzatore vecchio dal compressore idraulico per molle ammortizzatori.



45

Installa il nuovo ammortizzatore sul compressore idraulico per molle.



**AUTODOC raccomanda:**

- Prima dell'installazione, l'ammortizzatore va spurgato manualmente 3-5 volte.

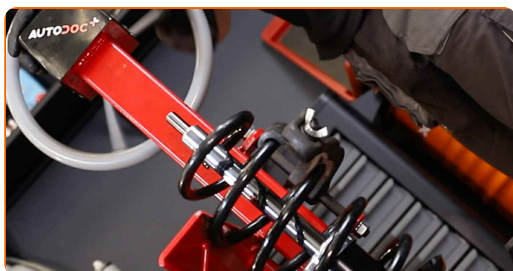
46

Monta la molla sull'ammortizzatore.



47

Stringi la molla.



**48** Installare il soffietto parapolvere.



**49** Installare il montante superiore del puntone insieme al bump stop (fine corsa).



**50** Serrare la vite dell'asta pistone supporto ammortizzazione. Utilizzare un dado a rivolto da 21 mm. Usa una chiave HEX N.H6. Usa una chiave dinamometrica. Serralo fino allo coppia di torsione di 60 Nm.



**Sostituzione: ammortizzatore a molla - VW CC (358). Consiglio:**

- Assicurati che la molla sia posizionata correttamente. Evita il suo disallineamento.



**51** Diserrare la molla.



**52** Tratta con del prodotto l'asta del puntone dell'ammortizzatore. Usa il grasso al rame.



**53** Rimuovi il puntone dell'ammortizzatore.



**54** Pulisci le sedi di montaggio del puntone dell'ammortizzatore. Usa una spazzola metallica. Usa lo spray WD-40.



**55** Pulisci le scanalature del giunto omocinetico dell'albero di trasmissione. Usa una spazzola metallica. Usa lo spray WD-40.



**56** Tratta con del prodotto le scanalature dell'albero di trasmissione del giunto omocinetico. Usa il grasso al rame.



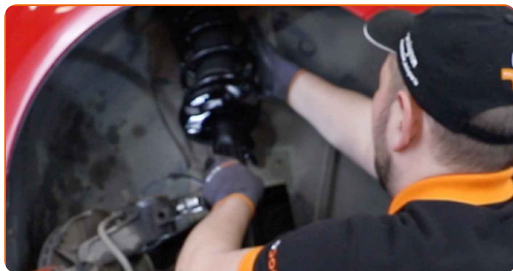
**57** Pulisci la sede di montaggio del giunto sferico. Usa una spazzola metallica. Usa lo spray WD-40.



**58** Pulire la sede di montaggio del puntone di sospensione sul fuso a snodo dello sterzo. Pulire la sede di montaggio del semiasse. Usa una spazzola metallica. Usa lo spray WD-40.



**59** Installare il supporto di ammortizzazione nell'arco passaruota.



60

Fissa gli elementi di fissaggio superiori dell'ammortizzatore. Non lo serrare.



**AUTODOC raccomanda:**

- **Importante!** Tenere il puntone di sospensione mentre si avvitano i bulloni di fissaggio. VW CC (358)

61

Fissare il supporto di ammortizzazione sul fuso a snodo.



62

Monta il bullone di fissaggio.



63

Avvita l'elemento di fissaggio che collega il puntone dell'ammortizzatore al fuso a snodo. Utilizza una chiave a bussola N°18. Usa la chiave XZN n.14. Usa una chiave a cricchetto.



64

Rimuovi il supporto da sotto il fuso a snodo.



**AUTODOC raccomanda:**

- Sostituzione: ammortizzatore a molla - VW CC (358). Abbassare il cric di trasmissione delicatamente, senza scatti, per evitare di danneggiare i componenti e i meccanismi.

65

Montare l'albero di trasmissione.

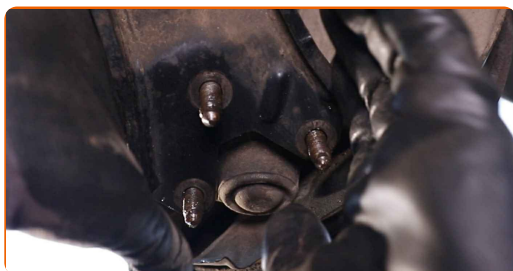


66

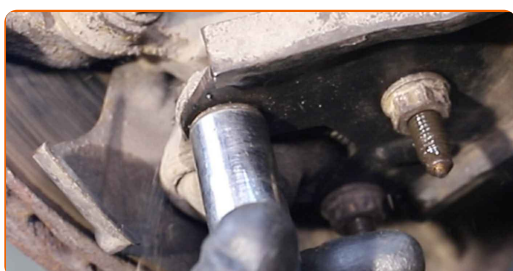
Installa il bullone dell'albero di trasmissione e serralo. Usa la chiave a bussola 12 punte n.24. Usa una chiave a cricchetto.



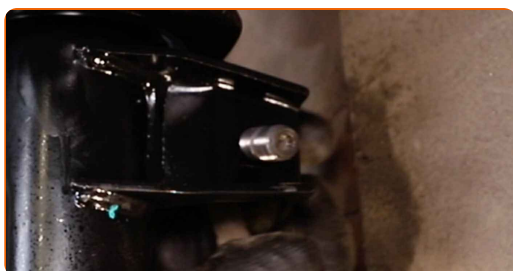
**67** Unisci il giunto sferico al braccio di sospensione.



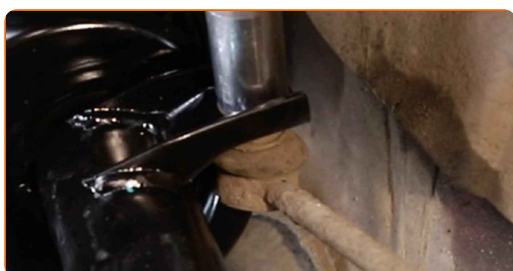
**68** Serrare gli elementi di fissaggio che collegano il giunto sferico al braccio della sospensione. Utilizza una chiave a bussola N°16. Usa una chiave a cricchetto.



**69** Installa il puntone stabilizzatore trasversale.



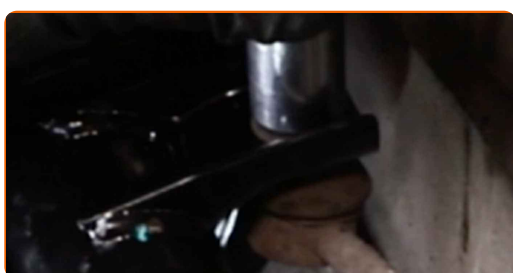
**70** Serra gli elementi di fissaggio del tirante della barra stabilizzatrice. Utilizza una chiave a bussola N°18. Usa la chiave XZN n.6. Usa una chiave a cricchetto.



- 71** Serrare i fermi inferiori del puntone di sospensione. Utilizza una chiave a bussola N°18. Usa la chiave XZN n.14. Usa una chiave dinamometrica. Serralo fino allo coppia di torsione di 70 Nm. +90°



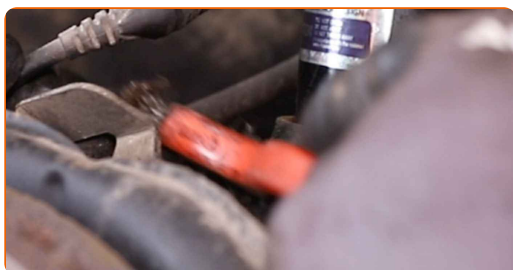
- 72** Serra gli elementi di fissaggio che collegano il tirante della barra stabilizzatrice al puntone dell'ammortizzatore. Utilizza una chiave a bussola N°18. Usa la chiave XZN n.6. Usa una chiave dinamometrica. Serralo fino allo coppia di torsione di 65 Nm.



- 73** Stringere gli elementi di fissaggio che collegano il giunto sferico al braccio di controllo. Utilizza una chiave a bussola N°16. Usa una chiave dinamometrica. Serralo fino allo coppia di torsione di 60 Nm.



- 74** Pulisci gli elementi di fissaggio della staffa del tubo flessibile. Usa una spazzola metallica. Usa lo spray WD-40.



**75** Installare il supporto del tubo del freno.



**76** Serrare l'elemento di fissaggio che collega il supporto del tubo del freno al puntone di sospensione. Utilizza una chiave combinata N°10.



**77** Serrare la staffa di fissaggio del tubo flessibile freno sul supporto di ammortizzazione. Utilizza una chiave a bussola N°10. Usa una chiave dinamometrica. Serralo fino allo coppia di torsione di 12 Nm.



**78** Collegare il cablaggio del sensore ABS.



**79** Pulisci la sede di montaggio dei cerchioni della ruota. Usa una spazzola metallica.



**80** Tratta la superficie nella quale il disco freno fa contatto con il cerchione della ruota. Utilizzare grasso ceramico.



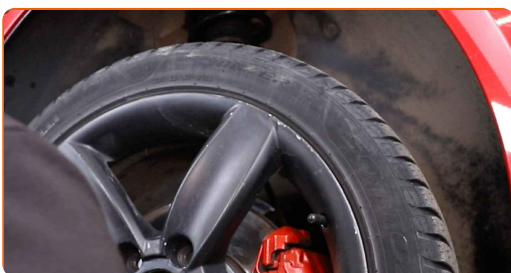
**81** Pulisci la superficie del disco freno. Usa un pulitore freni.



**AUTODOC raccomanda:**

- Sostituzione: ammortizzatore a molla - VW CC (358). Dopo aver applicato lo spray, attendere qualche minuto.

**82** Installare la ruota.



**AUTODOC raccomanda:**

- Attenzione! Per evitare lesioni, tenere la ruota mentre si avvitano i bulloni di fissaggio alla vettura. VW CC (358)



83

Avvita i bulloni delle ruote. Usa la chiave a bussola per dadi cerchio ruota n.17.

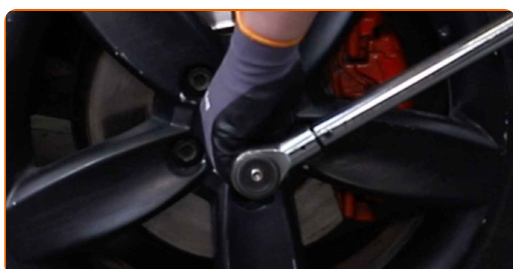


84

Abbassare l'automobile.

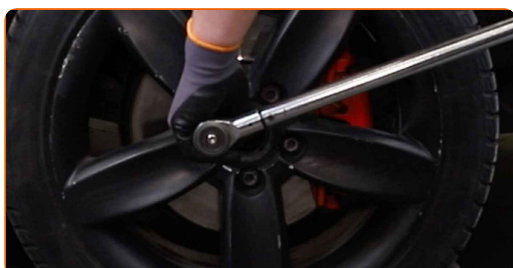
85

Serra il bullone che collega l'albero di trasmissione al mozzo dell ruota. Usa la chiave a bussola 12 punte n.24. Usa una chiave dinamometrica. Serralo fino allo coppia di torsione di 70 Nm. +90°



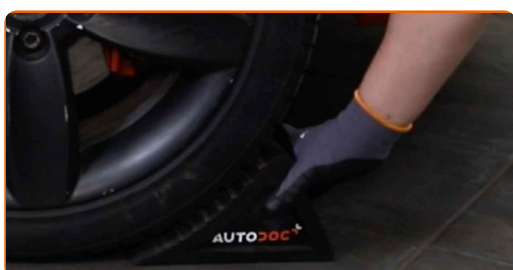
86

Avvita i bulloni delle ruote seguendo una sequenza incrociata diagonalmente. Usa la chiave a bussola per dadi cerchio ruota n.17. Usa una chiave dinamometrica. Serralo fino allo coppia di torsione di 120 Nm.



87

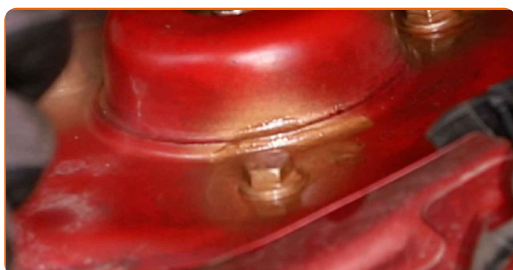
Rimuovi i cric e i cunei.



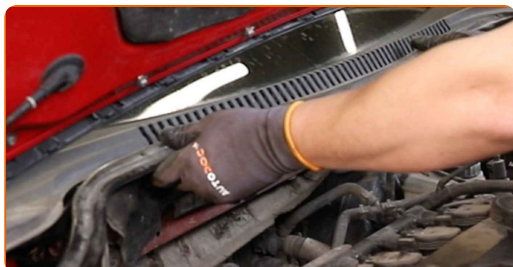
- 88** Serra gli elementi di fissaggio superiori del puntone dell'ammortizzatore. Utilizza una chiave a bussola N°13. Usa una chiave dinamometrica. Serralo fino allo coppia di torsione di 15 Nm. +90°



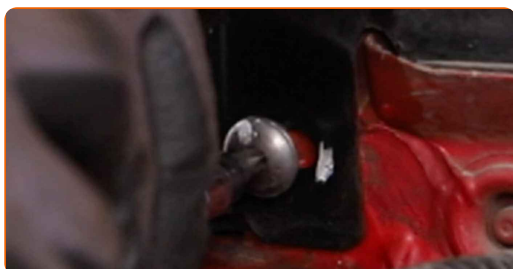
- 89** Tratta con del prodotto gli elementi di fissaggio del supporto del puntone dell'ammortizzatore. Usa il grasso al rame.



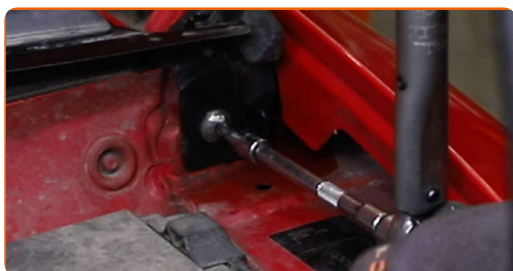
- 90** Installare il pannello di plastica.



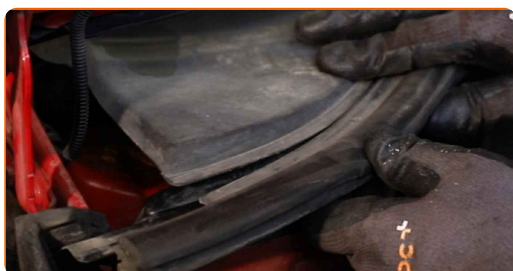
- 91** Avvitare gli elementi di fissaggio del pannello di plastica. Usa la chiave Torx T 30. Usa una chiave a cricchetto.



- 92 Serrare gli elementi di fissaggio del pannello di plastica. Usa la chiave Torx T 30. Usa una chiave dinamometrica. Serralo fino allo coppia di torsione di 8 Nm.



- 93 Installa la guarnizione adesiva in gomma.



- 94 Rimuovi la copertura di protezione del parafrango.

- 95 Chiudere il cofano.

**BEN FATTO!** 

**VISUALIZZARE ALTRI TUTORIAL**

# AUTODOC – PEZZI DI RICAMBIO DI QUALITÀ E A BUON MERCATO ONLINE

L'APP DI AUTODOC: ACCHIAPPA DELLE SUPER OFFERTE E ACQUISTA RISPARMIANDO



**+ AUTODOC**

GET IT ON  **Google Play**

 **Download on the App Store**

**Download**

**UN'AMPIA SCELTA DI PEZZI DI RICAMBIO PER LA SUA AUTO**

**AMMORTIZZATORI: UNA VASTA SELEZIONE**

## **DISCLAIMER:**

Il documento contiene solo raccomandazioni generali che possono esserti utili quando eseguite lavori di riparazione o sostituzione. AUTODOC non è responsabile per eventuali perdite, lesioni, danni di proprietà durante il processo di riparazione o di sostituzione a causa di uso scorretto o di errata interpretazione delle informazioni fornite.

AUTODOC non è responsabile di eventuali errori o incertezze presenti in queste istruzioni. Le informazioni fornite sono puramente a scopo informativo e non possono sostituire la consulenza di specialisti.

AUTODOC non è responsabile dell'uso scorretto o pericoloso di attrezzature, utensili e ricambi auto. AUTODOC raccomanda vivamente di fare attenzione e rispettare le regole di sicurezza durante lo svolgimento di lavori di riparazione o sostituzione. Nota Bene: l'uso di ricambi di bassa qualità non garantisce il livello di sicurezza stradale appropriato.

© Copyright 2023. Tutti i contenuti del sito internet, sono tutelati dal diritto d'autore in particolare i testi, le immagini e le fotografie. Tutti i diritti concernenti la copia, trasmissione a terzi, modifiche e traduzioni sono riservati ad AUTODOC SE.