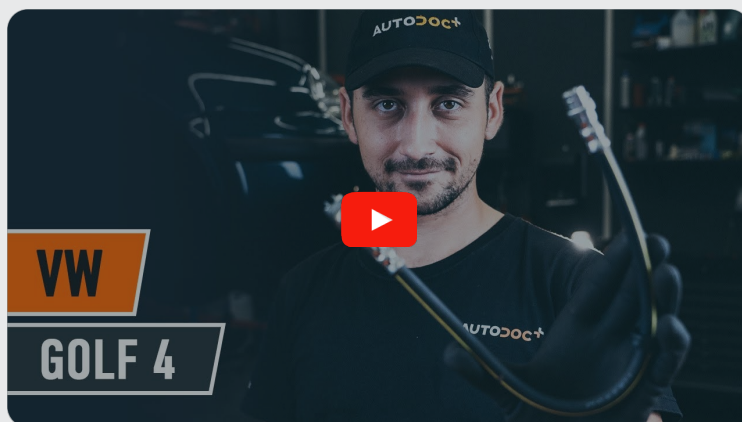




Come cambiare tubi
freno della parte
anteriore su **VW BORA** -
Guida alla sostituzione

VIDEO TUTORIAL SIMILE



Questo video mostra la procedura di sostituzione di una parte simile su un altro veicolo

Importante!

Questa procedura di sostituzione può essere usata per:

VW BORA 1.8 Turbo

I vari passaggi possono variare leggermente a seconda della struttura dell'auto.

Questo tutorial è stato creato sulla base della procedura di sostituzione di una parte auto simile su: VW Golf IV Hatchback (1J1) 1.6

SOSTITUZIONE: TUBI FRENO - VW BORA. ATTREZZI CHE POTREBBERO ESSERE NECESSARI:



- Spazzola metallica
- Pulitore freni
- Grasso al rame
- Chiave dinamometrica
- Chiave combinate N°10
- Chiave combinate N°11
- Bussola nr. 10
- Bussola nr. 11
- Chiavi a bussola per dadi cerchio ruote N°17
- Clip di fissaggio tubo del freno
- Kit di spurgo freno pneumatico
- Contenitore di liquido
- Martello
- Piede di porco
- Copertura parafango
- Cunei ruote

Acquistare utensili

Sostituzione: tubi freno - VW BORA. Gli esperti di AUTODOC raccomandano:

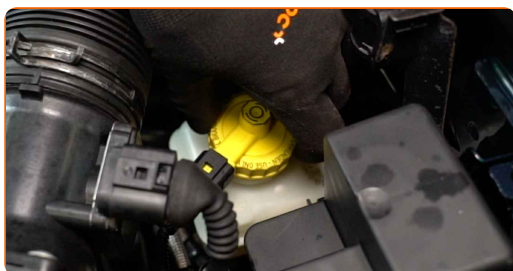
- Osservare i termini, le esigenze e le raccomandazioni di utilizzo fornite dal produttore.
- La procedura di sostituzione è identica per il tubo flessibile del freno di destra e di sinistra sullo stesso asse.
- Tutti i tipi di lavori dovrebbero essere eseguiti a motore spento.

SOSTITUZIONE: TUBI FRENO - VW BORA. SEQUENZA RACCOMANDATA DELLE FASI:

1 Aprire il cofano vano motore.

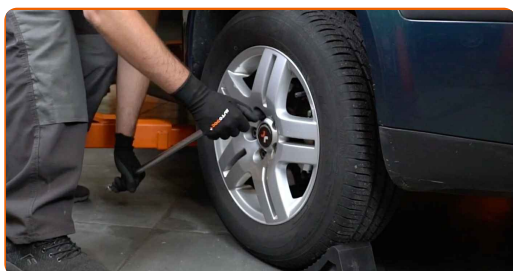
2 Usa una copertura di protezione del parafrangente per evitare il danneggiamento della verniciatura e dei componenti in plastica dell'auto.

3 Svita il tappo del serbatoio del liquido dei freni.



4 Serra le ruote con i cunei.

5 Allentare i bulloni di fissaggio della ruota. Usa la chiave a bussola per dadi cerchio ruota n.17.



6 Sollevare la parte anteriore del veicolo e fissarlo per mezzo di appoggi.

7 Svita i bulloni delle ruote.



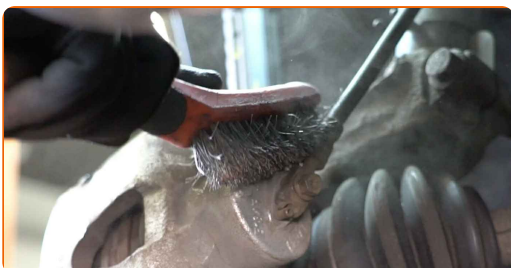
AUTODOC raccomanda:

- **Attenzione!** Per evitare lesioni, tenere la ruota mentre si svitano i bulloni di fissaggio. VW BORA

8 Smonta le ruote.



9 Pulisci l'area in cui il tubo flessibile si collega alla pinza del freno e alla tubatura del circuito dei freni. Usa una spazzola metallica. Usa un pulitore freni.



AUTODOC raccomanda:

- Sostituzione: tubi freno - VW BORA. Dopo aver applicato lo spray, attendere qualche minuto.

10

Metti un contenitore per la raccolta del fluido freni al di sotto.



11

Stringi il tubo del freno usando una fascetta di fissaggio del tubo freni.



12

Allentare il fissaggio del tubo flessibile freno. Utilizza una chiave combinata N°11.



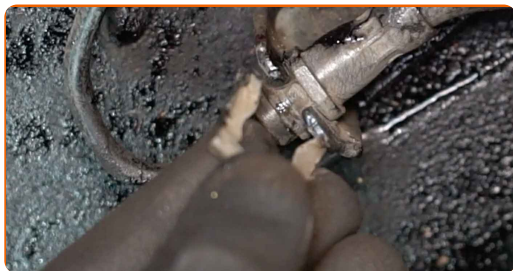
13

Allentare l'elemento di fissaggio che collega l'impianto dei freni al tubo flessibile del freno. Utilizza una chiave combinata N°11.



14

Rimuovi il clip di ritenuta del tubo flessibile del freno. Usa un piede di porco.



15

Scollega il tubo flessibile del freno.

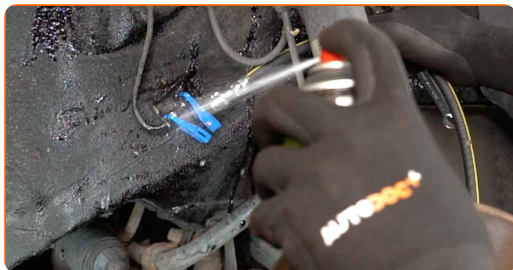


16

Rimuovi la fascetta di fissaggio del tubo freni.

17

Pulire la sede di montaggio del tubo del freno. Usa un pulitore freni.



Sostituzione: tubi freno - VW BORA. Il consiglio di AUTODOC:

- Dopo aver applicato lo spray, attendi qualche minuto.

18 Stringi il tubo del freno usando una fascetta di fissaggio del tubo freni.



19 Collega il nuovo tubo flessibile del freno.

20 Avvita il tubo flessibile del freno sulla tubatura del circuito dei freni. Utilizza una chiave combinata N°11.



21 Installa il tubo flessibile del freno al clip di ritenuta. Usa un martello.

22 Pulire la sede di montaggio del tubo del freno. Usa un pulitore freni.



AUTODOC raccomanda:

- Sostituzione: tubi freno - VW BORA. Dopo aver applicato lo spray, attendere qualche minuto.

- 23** Avvita gli elementi di fissaggio che collegano il tubo flessibile del freno alla pinza del freno. Utilizza una chiave a bussola N°11. Usa una chiave dinamometrica. Serralo fino allo coppia di torsione di 30 Nm.



- 24** Rimuovi la fascetta di fissaggio del tubo freni.



- 25** Collega il tubo flessibile del kit di spurgo freno pneumatico alla valvola di spurgo del freno.



- 26** Allenta la valvola di spurgo del freno. Utilizza una chiave combinata N°10.



- 27** Premi il pedale del freno diverse volte per espellere l'aria dal sistema.



28

Serra la vite di spurgo del freno. Utilizza una chiave combinata N°10.



29

Disconnetti il tubo flessibile del kit di spurgo freno pneumatico.



30

Pulisci lo sporco dal bullone di fissaggio tubo freno. Usa un pulitore freni.



AUTODOC raccomanda:

- Sostituzione: tubi freno - VW BORA. Dopo aver applicato lo spray, attendere qualche minuto.

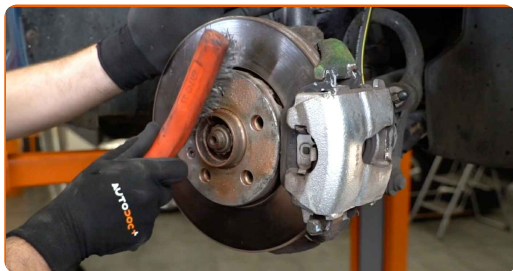
31

Serra la vite di spurgo della pinza freno. Utilizza una chiave a bussola N°10. Usa una chiave dinamometrica. Serralo fino alla coppia di torsione di 8 Nm.



32

Pulisci la sede di montaggio dei cerchioni della ruota. Usa una spazzola metallica.



33

Tratta la superficie nella quale il disco freno fa contatto con il cerchione della ruota. Usa il grasso al rame.



34

Pulisci la superficie del disco freno. Usa un pulitore freni.

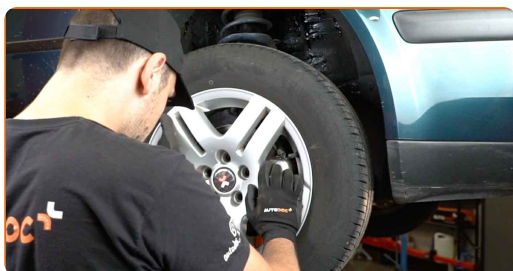


Sostituzione: tubi freno - VW BORA. I professionisti raccomandano:

- Dopo aver applicato lo spray, attendi qualche minuto.

35

Installare la ruota.



AUTODOC raccomanda:

- **Attenzione!** Per evitare lesioni, tenere la ruota mentre si avvitano i bulloni di fissaggio alla vettura. VW BORA

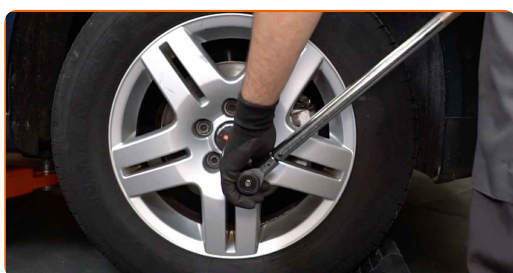
36

Avvita i bulloni delle ruote. Usa la chiave a bussola per dadi cerchio ruota n.17.



37

Rimettere il veicolo per terra e, lavorando in ordine incrociato, serrare i bulloni di fissaggio delle ruote. Usa la chiave a bussola per dadi cerchio ruota n.17. Usa una chiave dinamometrica. Serralo fino allo coppia di torsione di 120 Nm.



38

Rimuovi i cric e i cunei.



AUTODOC raccomanda:

- Controllare il livello di liquido freni nel serbatoio di espansione e ripristinarne il livello adeguato, se necessario.

39

Stringi il tappo del serbatoio del fluido dei freni.

**40**

Rimuovi la copertura di protezione del parafrango.

41

Chiudere il cofano.

BEN FATTO! **VISUALIZZARE ALTRI TUTORIAL**

AUTODOC – PEZZI DI RICAMBIO DI QUALITÀ E A BUON MERCATO ONLINE

L'APP DI AUTODOC: ACCHIAPPA DELLE SUPER OFFERTE E ACQUISTA RISPARMIANDO



+ AUTODOC

GET IT ON  **Google Play**

 **Download on the App Store**

Download

UN'AMPIA SCELTA DI PEZZI DI RICAMBIO PER LA SUA AUTO

TUBI FRENO: UNA VASTA SELEZIONE

DISCLAIMER:

Il documento contiene solo raccomandazioni generali che possono esserti utili quando eseguite lavori di riparazione o sostituzione. AUTODOC non è responsabile per eventuali perdite, lesioni, danni di proprietà durante il processo di riparazione o di sostituzione a causa di uso scorretto o di errata interpretazione delle informazioni fornite.

AUTODOC non è responsabile di eventuali errori o incertezze presenti in queste istruzioni. Le informazioni fornite sono puramente a scopo informativo e non possono sostituire la consulenza di specialisti.

AUTODOC non è responsabile dell'uso scorretto o pericoloso di attrezzature, utensili e ricambi auto. AUTODOC raccomanda vivamente di fare attenzione e rispettare le regole di sicurezza durante lo svolgimento di lavori di riparazione o sostituzione. Nota Bene: l'uso di ricambi di bassa qualità non garantisce il livello di sicurezza stradale appropriato.

© Copyright 2023. Tutti i contenuti del sito internet, sono tutelati dal diritto d'autore in particolare i testi, le immagini e le fotografie. Tutti i diritti concernenti la copia, trasmissione a terzi, modifiche e traduzioni sono riservati ad AUTODOC SE.