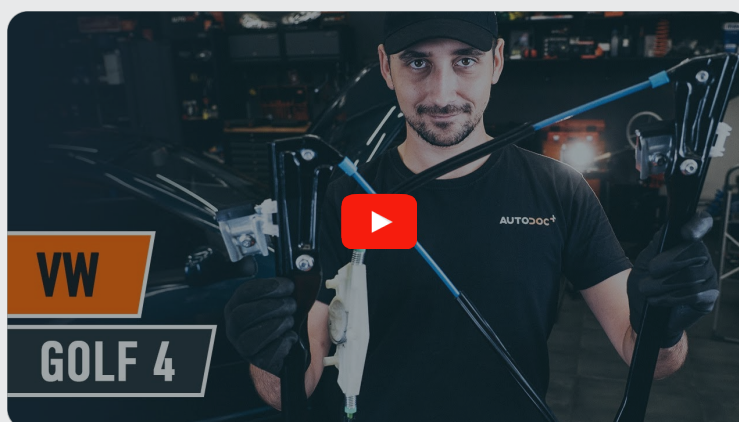




Come cambiare
alzacrystalli della parte
anteriore su **VW Bora
Variant (1J6)** - Guida alla
sostituzione

VIDEO TUTORIAL SIMILE



Questo video mostra la procedura di sostituzione di una parte simile su un altro veicolo

Importante!

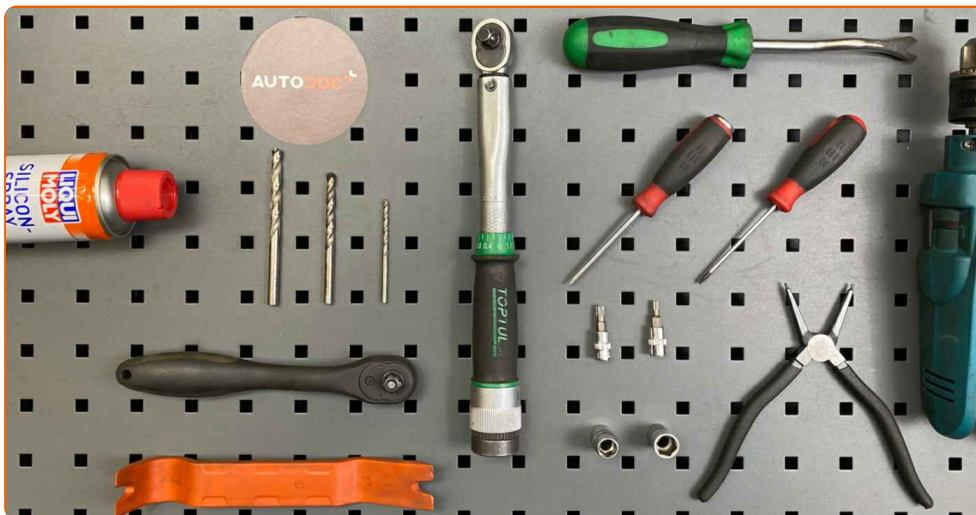
Questa procedura di sostituzione può essere usata per:

VW Bora Variant (1J6) 2.0, VW Bora Variant (1J6) 2.3 V5, VW Bora Variant (1J6) 1.9 TDI, VW Bora Variant (1J6) 1.6, VW Bora Variant (1J6) 2.3 V5 4motion, VW Bora Variant (1J6) 1.9 TDI 4motion, VW Bora Variant (1J6) 1.8 4motion, VW Bora Variant (1J6) 2.8 V6 4motion, VW Bora Variant (1J6) 1.6 16V, VW Bora Variant (1J6) 1.8 T, VW Bora Variant (1J6) 2.0 4motion, VW Bora Variant (1J6) 1.6 FSI, VW Bora Variant (1J6) 1.4 16V

I vari passaggi possono variare leggermente a seconda della struttura dell'auto.

Questo tutorial è stato creato sulla base della procedura di sostituzione di una parte auto simile su: VW Golf IV Hatchback (1J1) 1.6

SOSTITUZIONE: ALZACRISTALLI - VW BORA VARIANT (1J6). ELENCO DEGLI ATTREZZI NECESSARI:



- Lubrificante al silicone
- Chiave dinamometrica
- Bussola nr. 10
- Bussola nr. 13
- Punta Torx T20
- Punta Torx T30
- Chiave a cricchetto
- Giravite piatto
- Giravite phillips
- Pinze a becco tondo
- Set di punte da trapano
- Trapano
- Kit di strumenti di rimozione finiture auto
- Strumento per estrazione clip

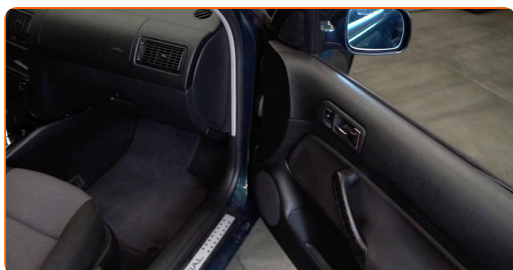
Acquistare utensili

Sostituzione: alzacristalli - VW Bora Variant (1J6). Il consiglio di AUTODOC:

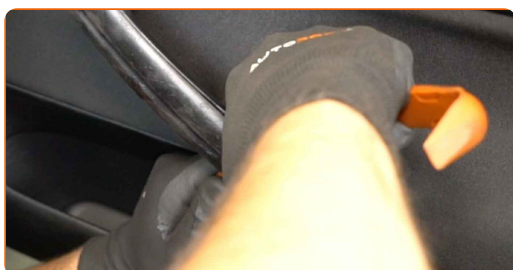
- Tutti i tipi di lavori dovrebbero essere eseguiti a motore spento.

SOSTITUZIONE: ALZACRISTALLI - VW BORA VARIANT (1J6). UTILIZZARE LA SEGUENTE PROCEDURA:

1 Aprire la portiera dell'auto.



2 Staccare il pannello di finitura della maniglia della portiera. Usa un attrezzo di plastica per la rimozione finiture auto.



AUTODOC raccomanda:

- Sostituzione: alzacristalli - VW Bora Variant (1J6). Per evitare di danneggiare il pezzo durante la rimozione, non esercitare eccessiva forza.

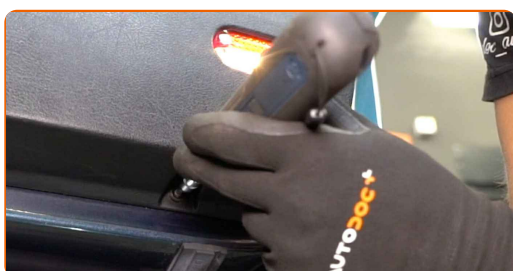
3

Svitare gli elementi di fissaggio del pannello interno della portiera. Usa un cacciavite Phillips.



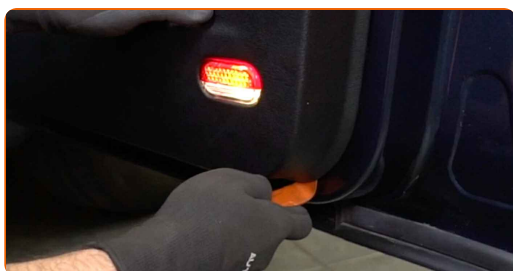
4

Svitare gli elementi di fissaggio inferiori della scheda portiera. Usa la chiave Torx T20. Usa una chiave a cricchetto.



5

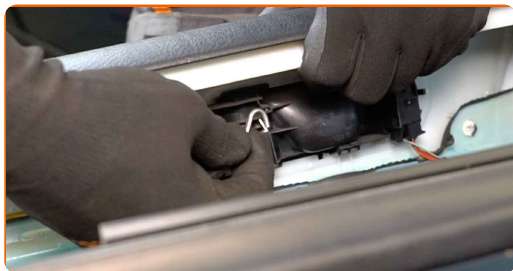
Staccare il pannello interno della portiera. Usa un attrezzo di plastica per la rimozione finiture auto.



AUTODOC raccomanda:

- Sostituzione: alzacristalli - VW Bora Variant (1J6). Non esercitare eccessiva forza nella rimozione del pezzo, in quanto si rischia di danneggiarlo.

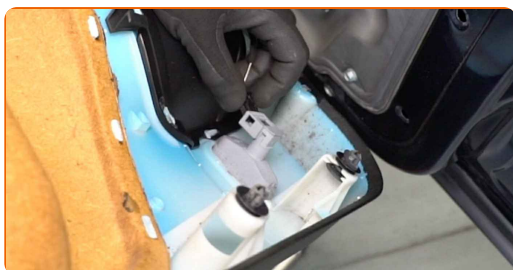
6 Scollegare il cavo dell'attuatore della serratura dello sportello.



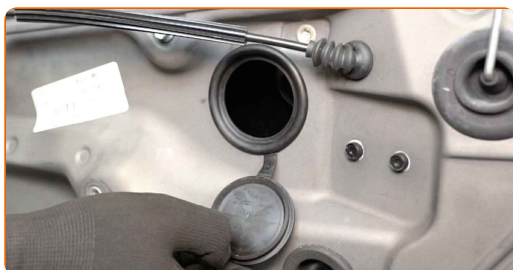
7 Scollegare il connettore della serratura dello sportello.



8 Scollega il connettore della lampadina.



9 Rimuovere i coperchi dagli elementi di fissaggio dell'alzacristalli.



10 Svitare gli elementi di fissaggio del vetro del finestrino. Utilizza una chiave a bussola N°10. Usa una chiave a cricchetto.



11

Staccare il supporto del pannello interno della portiera. Usa un giravite piatto.



12

Sollevare leggermente il vetro e rimuoverlo.

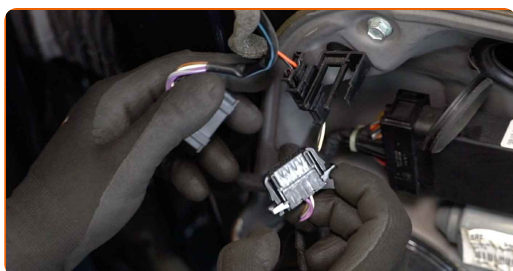


AUTODOC raccomanda:

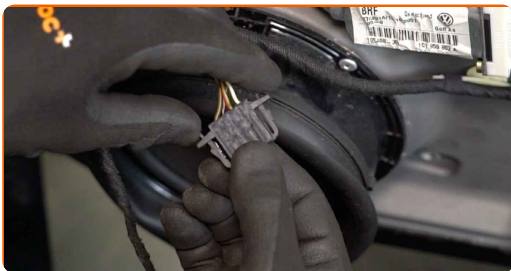
- Per evitare lesioni, tenere il vetro quando lo si alza.
- Sostituzione: alzacrystalli - VW Bora Variant (1J6). Per evitare di danneggiare il pezzo durante la rimozione, non esercitare eccessiva forza.

13

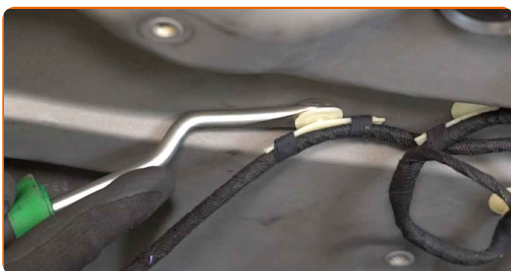
Staccare i connettori del modulo dell'interruttore del finestrino.



14 Scollegare il connettore degli altoparlanti.



15 Scollegare il cablaggio dell'alzacristalli elettrico. Usa uno strumento per estrazione clip.



16 Svitare gli elementi di fissaggio del motorino alzacrastalli. Usa la chiave Torx T 30. Usa una chiave a cricchetto.



17 Togliere il motore alzacrastalli.

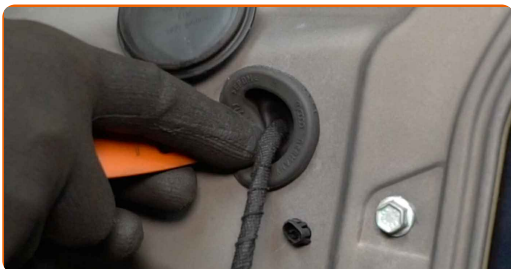


18 Scollegare il connettore dell'alzacristalli elettrico.



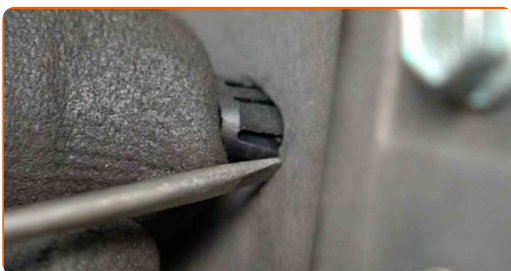
19

Rimuovere i coperchi del pannello della portiera. Usa un attrezzo di plastica per la rimozione finiture auto.



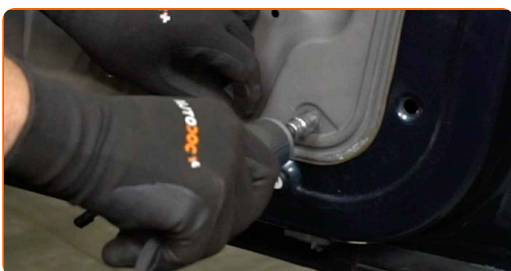
20

Rimuovere le clip di fissaggio del pannello della portiera. Usa un giravite piatto.



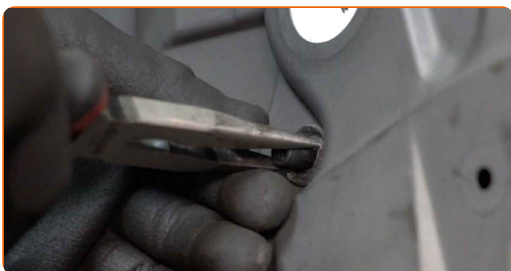
21

Svitare gli elementi di fissaggio del pannello della portiera. Utilizza una chiave a bussola N°10. Usa una chiave a cricchetto.



22

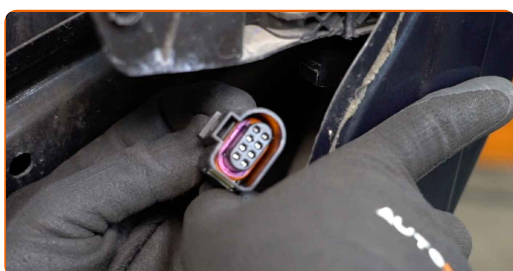
Stringere le clip e staccare il meccanismo di azionamento del finestrino. Usa delle pinze a becchi lunghi.



- 23** Rimuovere il pannello della porta insieme al collegamento del regolatore del finestrino. Usa un attrezzo di plastica per la rimozione finiture auto.



- 24** Scollegare il connettore del modulo di chiusura centralizzata della portiera.



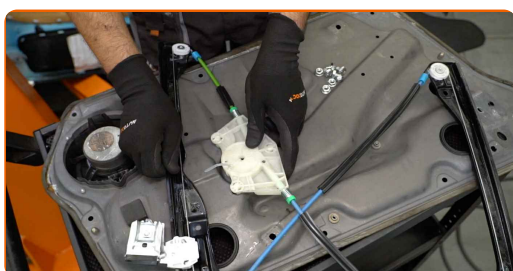
- 25** Rimuovere i rivetti del collegamento del regolatore del finestrino con un trapano. Utilizzare un set di punte da trapano. Utilizzare un trapano.



- 26** Togliere il meccanismo regolatore del finestrino.



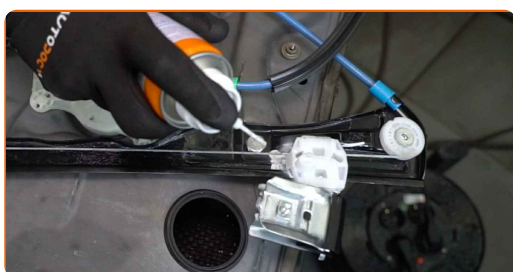
- 27** Installare il nuovo meccanismo regolatore del finestrino.



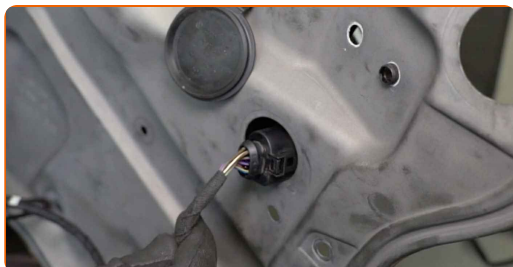
- 28** Stringere gli elementi di fissaggio del gruppo regolatore dell'alzacristalli. Utilizza una chiave a bussola N°13. Usa una chiave dinamometrica. Serralo fino allo coppia di torsione di 11 Nm.



- 29** Applicare un prodotto trattante sull'ingranaggio di azionamento del regolatore del finestrino. Utilizzare un lubrificante al silicone.



- 30** Collegare il connettore del modulo di chiusura centralizzata della portiera.



- 31** Installare il pannello della portiera insieme al collegamento del regolatore dell'alzacristalli.



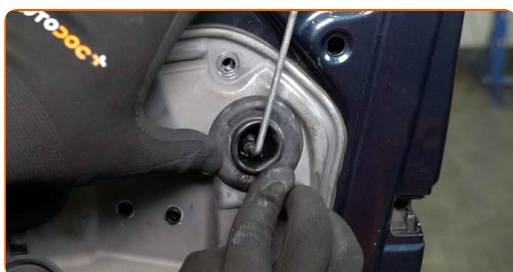
- 32** Attaccare il meccanismo di azionamento del regolatore del finestrino.

- 33** Avvitare gli elementi di fissaggio del pannello della portiera. Utilizza una chiave a bussola N°10. Usa una chiave a cricchetto.



- 34** Installare le clip di fissaggio del pannello della portiera.

- 35** Installare i coperchi del pannello della portiera.



- 36** Collegare il cablaggio dell'alzacristalli elettrico.



- 37** Stringere gli elementi di fissaggio del pannello della portiera. Utilizza una chiave a bussola N°10. Usa una chiave dinamometrica. Serralo fino allo coppia di torsione di 8 Nm.



38 Fissare il connettore dell'alzacristalli elettrico.



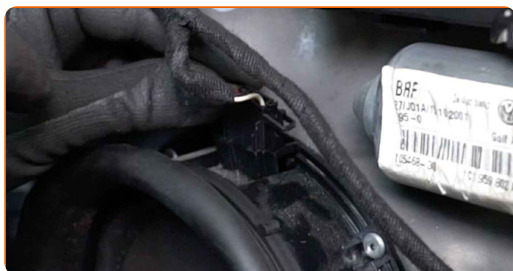
39 Installare il motorino alzacristalli.



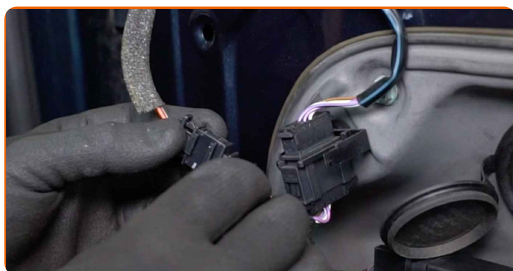
40 Stringere gli elementi di fissaggio del motorino dell'alzacristalli. Usa la chiave Torx T 30. Usa una chiave dinamometrica. Serralo fino allo coppia di torsione di 4 Nm.



41 Collegare il connettore dell'altoparlante.

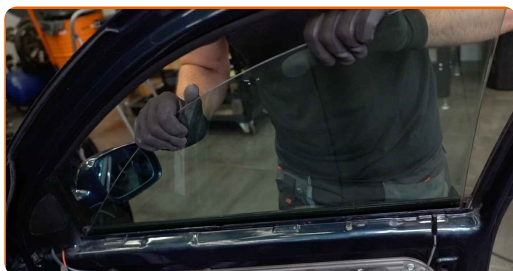


42 Collegare i connettori del modulo dell'interruttore del finestrino.



43

Abbassare il vetro del finestrino e installarlo nella sua sede di montaggio nel meccanismo alzacrystalli.



AUTODOC raccomanda:

- Per evitare lesioni, tenere il vetro quando lo si abbassa.
- Sostituzione: alzacrystalli - VW Bora Variant (1J6). Non esercitare eccessiva forza durante l'installazione. Ciò potrebbe danneggiare la parte.

44

Stringere gli elementi di fissaggio del vetro del finestrino. Utilizza una chiave a bussola N°10. Usa una chiave dinamometrica. Serralo fino allo coppia di torsione di 5 Nm.



45

Fissare il supporto del pannello interno della portiera.



46 Installare i coperchi sugli elementi di fissaggio dell'alzacristalli.



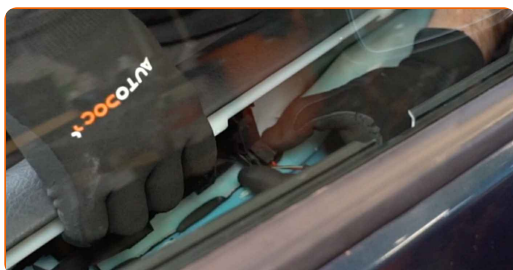
47 Collega il connettore della lampadina.



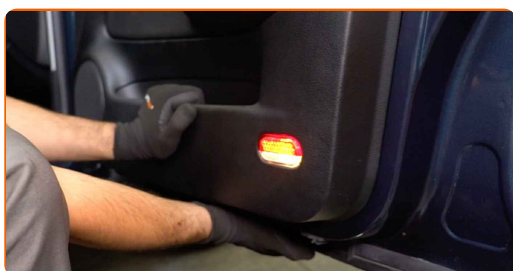
48 Collegare il cavo dell'attuatore della serratura dello sportello.



49 Collegare il connettore della serratura dello sportello.



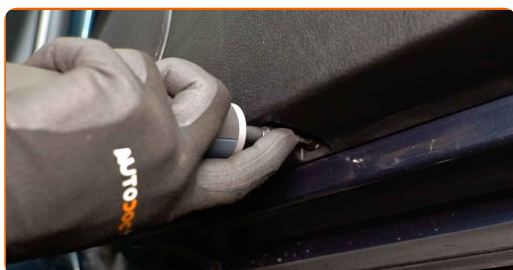
50 Rimontare il pannello interno della portiera.



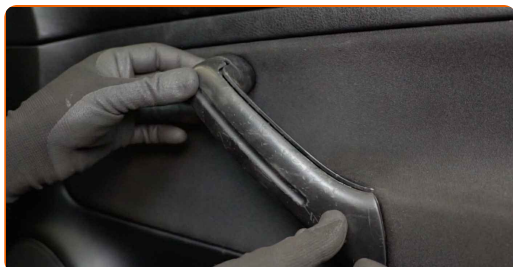
- 51** Stringere gli elementi di fissaggio del pannello interno della portiera. Usa un cacciavite Phillips. Usa una chiave dinamometrica. Serralo fino allo coppia di torsione di 4 Nm.



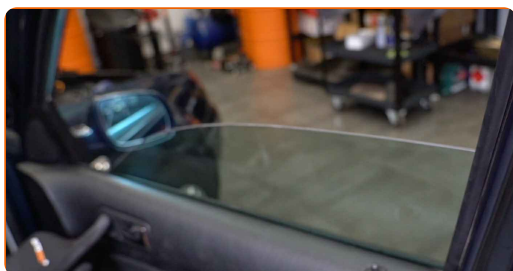
- 52** Avvitare gli elementi di fissaggio inferiori della scheda portiera. Usa la chiave Torx T20. Usa una chiave a cricchetto.



- 53** Fissare il pannello di finitura della maniglia della portiera.



- 54** Innesca l'accensione. Ciò è necessario per assicurarsi che il componente funzioni correttamente.



- 55** Spegni il sistema di accensione.

56

Chiudere la portiera.

BEN FATTO! 

VISUALIZZARE ALTRI TUTORIAL

AUTODOC – PEZZI DI RICAMBIO DI QUALITÀ E A BUON MERCATO ONLINE

L'APP DI AUTODOC: ACCHIAPPA DELLE SUPER OFFERTE E ACQUISTA RISPARMIANDO



+ AUTODOC

GET IT ON  **Google Play**

 **Download on the App Store**

Download

UN'AMPIA SCELTA DI PEZZI DI RICAMBIO PER LA SUA AUTO

ALZACRISTALLI: UNA VASTA SELEZIONE

DISCLAIMER:

Il documento contiene solo raccomandazioni generali che possono esserti utili quando eseguite lavori di riparazione o sostituzione. AUTODOC non è responsabile per eventuali perdite, lesioni, danni di proprietà durante il processo di riparazione o di sostituzione a causa di uso scorretto o di errata interpretazione delle informazioni fornite.

AUTODOC non è responsabile di eventuali errori o incertezze presenti in queste istruzioni. Le informazioni fornite sono puramente a scopo informativo e non possono sostituire la consulenza di specialisti.

AUTODOC non è responsabile dell'uso scorretto o pericoloso di attrezzature, utensili e ricambi auto. AUTODOC raccomanda vivamente di fare attenzione e rispettare le regole di sicurezza durante lo svolgimento di lavori di riparazione o sostituzione. Nota Bene: l'uso di ricambi di bassa qualità non garantisce il livello di sicurezza stradale appropriato.

© Copyright 2023. Tutti i contenuti del sito internet, sono tutelati dal diritto d'autore in particolare i testi, le immagini e le fotografie. Tutti i diritti concernenti la copia, trasmissione a terzi, modifiche e traduzioni sono riservati ad AUTODOC SE.