



Come cambiare pistoni  
portellone su **VW Bora  
Variant (1J6)** - Guida alla  
sostituzione

## VIDEO TUTORIAL SIMILE



Questo video mostra la procedura di sostituzione di una parte simile su un altro veicolo

### **Importante!**

Questa procedura di sostituzione può essere usata per:

VW Bora Variant (1J6) 2.0, VW Bora Variant (1J6) 2.3 V5, VW Bora Variant (1J6) 1.9 TDI, VW Bora Variant (1J6) 1.6, VW Bora Variant (1J6) 2.3 V5 4motion, VW Bora Variant (1J6) 1.9 TDI 4motion, VW Bora Variant (1J6) 1.8 4motion, VW Bora Variant (1J6) 2.8 V6 4motion, VW Bora Variant (1J6) 1.6 16V, VW Bora Variant (1J6) 1.8 T, VW Bora Variant (1J6) 2.0 4motion, VW Bora Variant (1J6) 1.6 FSI, VW Bora Variant (1J6) 1.4 16V

I vari passaggi possono variare leggermente a seconda della struttura dell'auto.

Questo tutorial è stato creato sulla base della procedura di sostituzione di una parte auto simile su: VW Golf IV Hatchback (1J1) 1.6

**SOSTITUZIONE: PISTONI PORTELLONE - VW BORA VARIANT (1J6). ATTREZZI CHE SARANNO NECESSARI:**



- Grasso multiuso
- Cric idraulico per trasmissione
- Giravite Piatto

**Acquistare utensili**

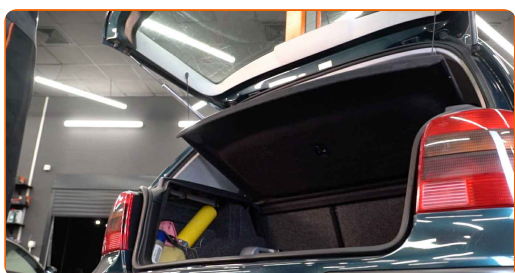
Sostituzione: pistoni portellone - VW Bora Variant (1J6). Gli esperti di AUTODOC raccomandano:

- I puntelli di supporto a gas del cofano di destra e di sinistra devono essere sostituiti simultaneamente.
- La procedura di sostituzione dei puntelli di supporto a gas del cofano è identica sia a destra che a sinistra.
- Si prega di notare: tutti i lavori sulla vettura - VW Bora Variant (1J6) - dovrebbero essere effettuati a motore spento.

**EFFETTUA LA SOSTITUZIONE NEL SEGUENTE ORDINE:**

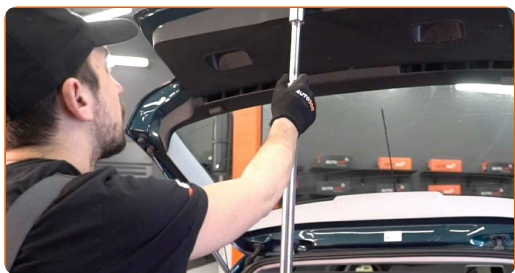
1

Apri lo sportello posteriore.



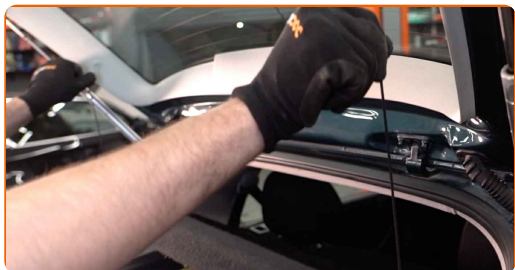
2

Sostieni il cofano posteriore. Usa un cric idraulico per trasmissione.



3

Scollega le cinghiette del ripiano portapacchi.



4

Sgancia l'anello elastico che collega il puntello di supporto a gas al cofano. Usa un giravite piatto.



5

Sgancia l'anello elastico che collega il puntello di supporto a gas alla carrozzeria dell'auto. Usa un giravite piatto.

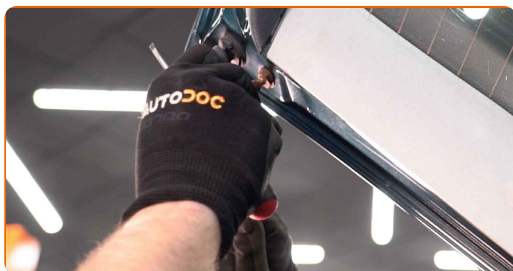


Sostituzione: pistoni portellone - VW Bora Variant (1J6). Consiglio:

- Per evitare incidenti, assicurati di mantenere il cofano sollevato mentre monti i puntelli di supporto a gas.

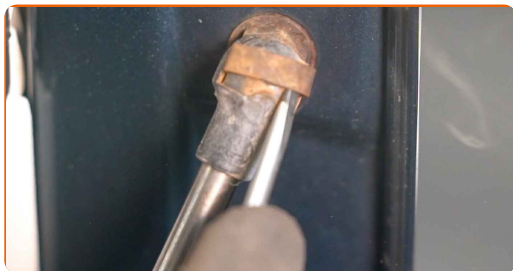
6

Rimuovi il puntello di supporto a gas del cofano.



7

Sgancia l'anello elastico che collega il puntello di supporto a gas al cofano. Usa un giravite piatto.



8

Sgancia l'anello elastico che collega il puntello di supporto a gas alla carrozzeria dell'auto. Usa un giravite piatto.

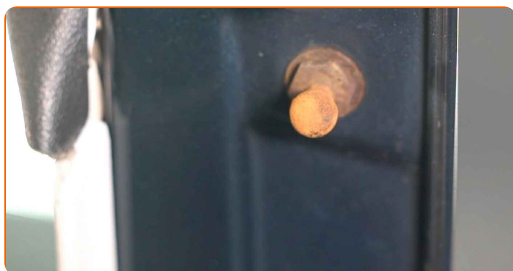


Sostituzione: pistoni portellone - VW Bora Variant (1J6). Gli esperti di AUTODOC raccomandano:

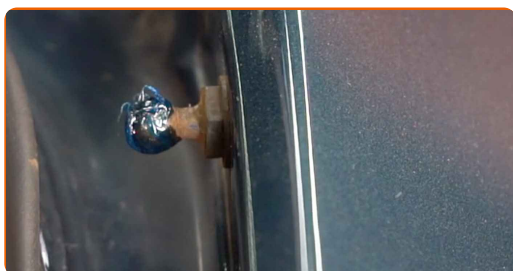
- Per evitare incidenti, assicurati di mantenere il cofano sollevato mentre monti i puntelli di supporto a gas.

9

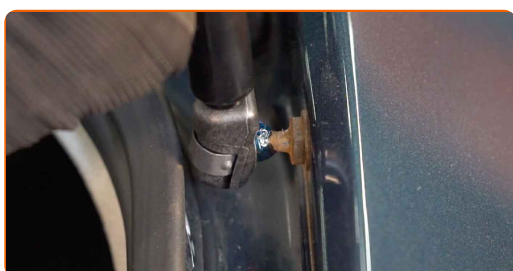
Rimuovi il puntello di supporto a gas del cofano.



- 10** Tratta con del prodotto gli elementi di fissaggio del puntello di supporto a gas del cofano. Usa un grasso multiuso. Usa un giravite piatto.



- 11** Installa il nuovo puntello di supporto a gas del cofano.



Sostituzione: pistoni portellone - VW Bora Variant (1J6). I professionisti raccomandano:

- Per evitare incidenti, assicurati di mantenere il cofano posteriore sollevato mentre installi il puntello di supporto a gas.

- 12** Fai scattare l'anello elastico che collega il puntello di supporto a gas del cofano.

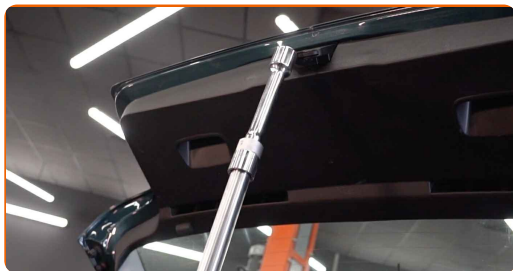


- 13** Fai scattare l'anello elastico che collega il puntello di supporto a gas alla carrozzeria dell'auto.



14

Rimuovi il cric per trasmissione idraulica.

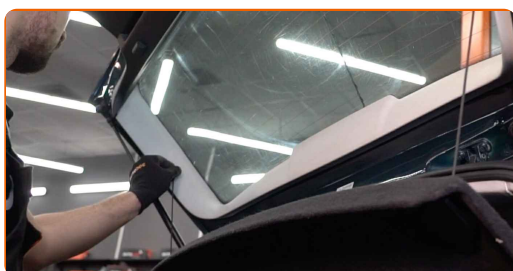


**AUTODOC raccomanda:**

- Sostituzione: pistoni portellone - VW Bora Variant (1J6). Abbassare il cric di trasmissione delicatamente, senza scatti, per evitare di danneggiare i componenti e i meccanismi.

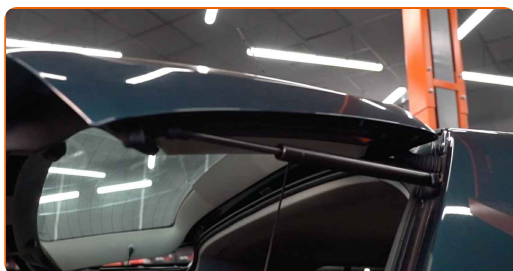
15

Collega le cinghiette del ripiano portapacchi posteriore.



16

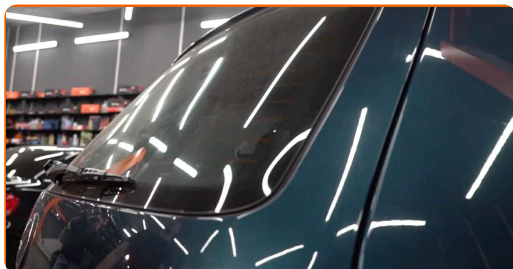
Controlla le condizioni di funzionamento delle molle di supporto a gas del cofano in seguito all'installazione.





17

Chiudere lo sportello del vano bagagli.




**BEN FATTO!** 


[VISUALIZZARE ALTRI TUTORIAL](#)


## AUTODOC – PEZZI DI RICAMBIO DI QUALITÀ E A BUON MERCATO ONLINE

L'APP DI AUTODOC: ACCHIAPPA DELLE SUPER OFFERTE E ACQUISTA RISPARMIANDO



**+ AUTODOC**

GET IT ON  **Google Play**

 **Download on the App Store**

**Download**

**UN'AMPIA SCELTA DI PEZZI DI RICAMBIO PER LA SUA AUTO**

**PISTONI PORTELLONE: UNA VASTA SELEZIONE**

### **DISCLAIMER:**

Il documento contiene solo raccomandazioni generali che possono esserti utili quando eseguite lavori di riparazione o sostituzione. AUTODOC non è responsabile per eventuali perdite, lesioni, danni di proprietà durante il processo di riparazione o di sostituzione a causa di uso scorretto o di errata interpretazione delle informazioni fornite.

AUTODOC non è responsabile di eventuali errori o incertezze presenti in queste istruzioni. Le informazioni fornite sono puramente a scopo informativo e non possono sostituire la consulenza di specialisti.

AUTODOC non è responsabile dell'uso scorretto o pericoloso di attrezzature, utensili e ricambi auto. AUTODOC raccomanda vivamente di fare attenzione e rispettare le regole di sicurezza durante lo svolgimento di lavori di riparazione o sostituzione. Nota Bene: l'uso di ricambi di bassa qualità non garantisce il livello di sicurezza stradale appropriato.

© Copyright 2022. Tutti i contenuti del sito internet, sono tutelati dal diritto d'autore in particolare i testi, le immagini e le fotografie. Tutti i diritti concernenti la copia, trasmissione a terzi, modifiche e traduzioni sono riservati ad AUTODOC GmbH.