



Come cambiare olio
motore e filtro su **VW**
Beetle Cabrio (5C7, 5C8)
- Guida alla sostituzione

VIDEO TUTORIAL SIMILE



Questo video mostra la procedura di sostituzione di una parte simile su un altro veicolo

Importante!

Questa procedura di sostituzione può essere usata per:

VW Beetle Cabrio (5C7, 5C8) 1.6 TDI, VW Beetle Cabrio (5C7, 5C8) 2.0 TDI

I vari passaggi possono variare leggermente a seconda della struttura dell'auto.

Questo tutorial è stato creato sulla base della procedura di sostituzione di una parte auto simile su: VW Passat Sedan (362) 2.0 TDI

SOSTITUZIONE: OLIO MOTORE E FILTRO - VW BEETLE CABRIO (5C7, 5C8). ATTREZZI CHE POTREBBERO ESSERE NECESSARI:



- Spazzola metallica
- Detergente spray multiuso
- Chiave dinamometrica
- Bussola nr. 19
- Bussola nr. 30
- Punta Torx T30
- Chiave a cricchetto
- Giravite piatto
- Imbuto
- Coppa drenaggio olio
- Copertura parafango

Acquistare utensili

Sostituzione: olio motore e filtro - VW Beetle Cabrio (5C7, 5C8). Il consiglio di AUTODOC:

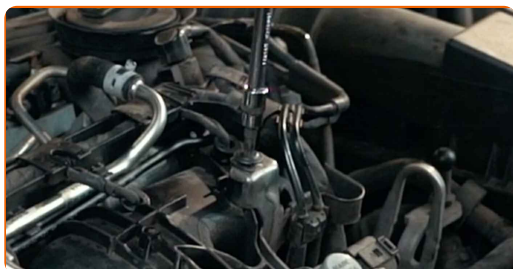
- Sostituisci il filtro dell'olio ogniqualvolta cambi l'olio del motore.
- Indossare guanti per evitare il contatto con il liquido caldo.
- Si prega di notare: tutti i lavori sulla vettura - VW Beetle Cabrio (5C7, 5C8) - dovrebbero essere effettuati a motore spento.

EFFETTUA LA SOSTITUZIONE NEL SEGUENTE ORDINE:

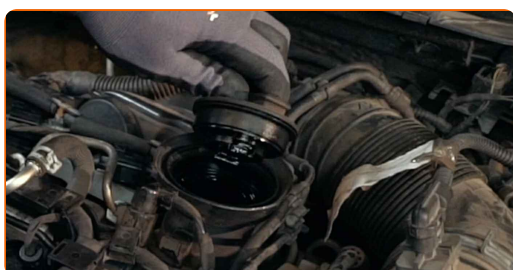
1 Aprire il cofano.

2 Usa una copertura di protezione del parafrangente per evitare il danneggiamento della verniciatura e dei componenti in plastica dell'auto.

3 Svitare il supporto per i tubi del motore. Usa la chiave Torx T 30. Usa una chiave a cricchetto.



4 Svita il tappo del serbatoio dell'olio.



5 Estrarre l'asta di livello dell'olio.



6 Pulisci il tappo dell'alloggiamento del filtro dell'olio. Usa un detergente spray multiuso.



7 Svitare il tappo dell'alloggiamento del filtro insieme al vecchio elemento filtrante. Utilizza una chiave a bussola N°30. Usa una chiave a cricchetto.



8 Prepara un contenitore per il filtro dell'olio vecchio.



9 Metti il vecchio filtro dell'olio nel contenitore.



10 Solleva l'automobile utilizzando un martinetto e posizionala su una fossa di ispezione e manutenzione.

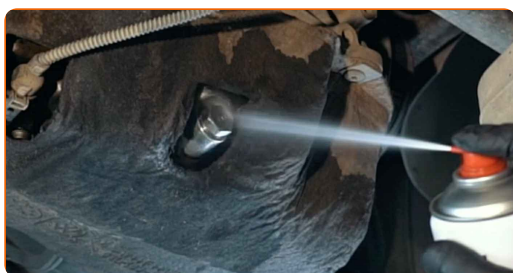
Sostituzione: olio motore e filtro - VW Beetle Cabrio (5C7, 5C8). I professionisti raccomandano:

- Il veicolo deve essere posizionato orizzontalmente. Se la sua posizione è inclinata, il tappo di scarico deve trovarsi nel punto più basso.
- Tutti i tipi di lavori dovrebbero essere eseguiti a motore spento.

11 Poni un contenitore per gli oli esausti di una capacità di almeno 5 litri al di sotto del foro di drenaggio.



12 Pulisci la zona del foro di drenaggio della coppa dell'olio. Usa una spazzola metallica. Usa un detergente spray multiuso.



13

Svitare il tappo di scarico. Utilizza una chiave a bussola N°19. Usa una chiave a cricchetto.



14

Far scorrere l'olio usato.



AUTODOC raccomanda:

- Attenzione! L'olio potrebbe essere caldo.
- Attendi finchè l'olio è stato completamente drenato dal foro di drenaggio.

15

Smonta il filtro dell'olio dal coperchio del filtro.



16

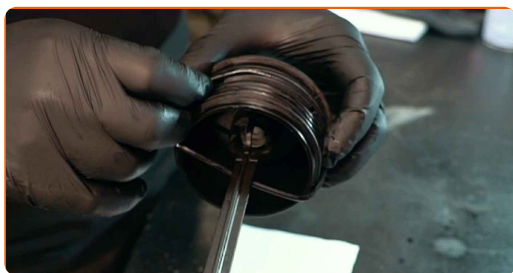
Rimuovi i vecchi o-ring dal coperchio del filtro dell'olio. Usa un giravite piatto.



17 Pulisci la sede del del filtro dell'olio. Usa un detergente spray multiuso.



18 Installa i nuovi o-ring e il nuovo filtro dell'olio alle loro sedi di montaggio sul coperchio del filtro.



Fai attenzione!

- Assicurati di installare il filtro correttamente. Non confondere i lati del pezzo.

19 Lubrifica la guarnizione di gomma del filtro nuovo con una piccola quantità di olio fresco.

20 Installare una nuova calotta carter filtro olio e serrarla.

21 Pulisci la zona del foro di drenaggio della coppa dell'olio.



22

Avvita il nuovo tappo di drenaggio e stringerlo. Utilizza una chiave a bussola N°19. Usa una chiave dinamometrica. Serralo fino allo coppia di torsione di 28 Nm.



23

Pulisci la zona del foro di drenaggio della coppa dell'olio. Usa un detergente spray multiuso.

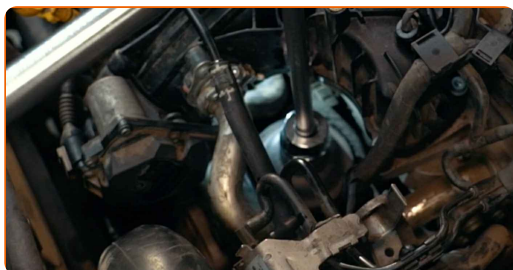


24

Abbassare l'automobile.

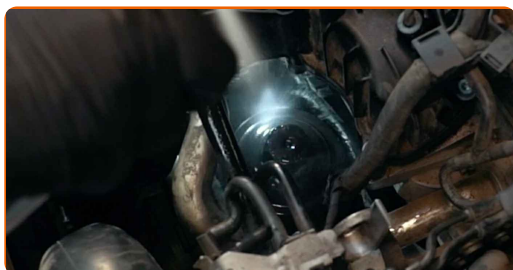
25

Avvitare il tappo. Utilizza una chiave a bussola N°30. Usa una chiave dinamometrica. Serralo fino allo coppia di torsione di 25 Nm.



26

Pulisci il tappo dell'alloggiamento del filtro dell'olio. Usa un detergente spray multiuso.



27

Avvitare il supporto per i tubi del motore. Usa la chiave Torx T 30. Usa una chiave a cricchetto.



28

Rimuovere il tappo bocchettone di riempimento olio.



29

Introduci l'imbuto.



30

Versare l'olio nuovo nel motore nella quantità raccomandata dal produttore dell'auto.



Sostituzione: olio motore e filtro - VW Beetle Cabrio (5C7, 5C8). Gli esperti di AUTODOC raccomandano:

- Utilizzare l'olio raccomandato dal costruttore.

31

Controlla il livello dell'olio usando l'astina di livello. Aggiungi dell'olio se necessario.



Fai attenzione!

- Il livello dell'olio dovrebbe essere tra i valori minimi e massimi.

32

Installare il tappo bocchettone di riempimento olio.



33 Stringi il tappo del serbatoio dell'olio.



34 Far funzionare il motore per qualche minuto.

35 Dopo che la spia di segnalazione luminosa della pressione dell'olio sarà spenta, spegni il motore.

36 Controllare il livello dell'olio 5 minuti dopo l'arresto del motore, utilizzando un'asta, e aggiungere olio, se necessario.



Fai attenzione!

- Il livello dell'olio dovrebbe essere tra i valori minimi e massimi.
- Assicurarsi che il tappo del serbatoio dell'olio sia avvitato bene.
- Controlla l'aderenza del tappo filettato del foro di drenaggio e la guarnizione del filtro dell'olio. Se necessario, riavvitarli accuratamente.

37 Rimuovi la copertura di protezione del parafango.

38 Chiudere il cofano.

Sostituzione: olio motore e filtro - VW Beetle Cabrio (5C7, 5C8). Il consiglio degli esperti di AUTODOC:

- Fai attenzione alla spia di segnalazione luminosa della pressione dell'olio nel sistema di lubrificazione, forse resterà accesa più a lungo del solito. Dopo qualche secondo, l'olio riempirà tutti i canali, e la luce sparirà.
- Al fine di proteggere l'ambiente dall'inquinamento, assicurati di smaltire i filtri utilizzati presso dei punti di raccolta specifici.

BEN FATTO! 

[VISUALIZZARE ALTRI TUTORIAL](#)

AUTODOC – PEZZI DI RICAMBIO DI QUALITÀ E A BUON MERCATO ONLINE

L'APP DI AUTODOC: ACCHIAPPA DELLE SUPER OFFERTE E ACQUISTA RISPARMIANDO



+ AUTODOC

GET IT ON  **Google Play**

 **Download on the App Store**

Download

UN'AMPIA SCELTA DI PEZZI DI RICAMBIO PER LA SUA AUTO

FILTRO OLIO MOTORE: UNA VASTA SELEZIONE

DISCLAIMER:

Il documento contiene solo raccomandazioni generali che possono esserti utili quando eseguite lavori di riparazione o sostituzione. AUTODOC non è responsabile per eventuali perdite, lesioni, danni di proprietà durante il processo di riparazione o di sostituzione a causa di uso scorretto o di errata interpretazione delle informazioni fornite.

AUTODOC non è responsabile di eventuali errori o incertezze presenti in queste istruzioni. Le informazioni fornite sono puramente a scopo informativo e non possono sostituire la consulenza di specialisti.

AUTODOC non è responsabile dell'uso scorretto o pericoloso di attrezzature, utensili e ricambi auto. AUTODOC raccomanda vivamente di fare attenzione e rispettare le regole di sicurezza durante lo svolgimento di lavori di riparazione o sostituzione. Nota Bene: l'uso di ricambi di bassa qualità non garantisce il livello di sicurezza stradale appropriato.

© Copyright 2022. Tutti i contenuti del sito internet, sono tutelati dal diritto d'autore in particolare i testi, le immagini e le fotografie. Tutti i diritti concernenti la copia, trasmissione a terzi, modifiche e traduzioni sono riservati ad AUTODOC GmbH.