

# **AUTODOC CLUB**

Come cambiare sonda  
lambda su **VW Amarok  
Pick-up (2HA, 2HB, S1B,  
S6B, S7A, S7B)** - Guida  
alla sostituzione

## VIDEO TUTORIAL SIMILE



Questo video mostra la procedura di sostituzione di una parte simile su un altro veicolo

### **Importante!**

Questa procedura di sostituzione può essere usata per:  
VW Amarok Pick-up (2HA, 2HB, S1B, S6B, S7A, S7B) 2.0 TSI

I vari passaggi possono variare leggermente a seconda della struttura dell'auto.

Questo tutorial è stato creato sulla base della procedura di sostituzione di una parte auto simile su: VW Golf IV Hatchback (1J1) 1.6

**SOSTITUZIONE: SONDA LAMBDA - VW AMAROK PICK-UP (2HA, 2HB, S1B, S6B, S7A, S7B). ATTREZZI CHE POTREBBERO ESSERE NECESSARI:**



- Spray per dispositivi elettronici
- Grasso ceramico per alte temperature
- Chiave dinamometrica
- Bussola nr. 10
- Presa del sensore di ossigeno da 22 mm
- Chiave a cricchetto
- Maschio per filettatura
- Copertura parafango

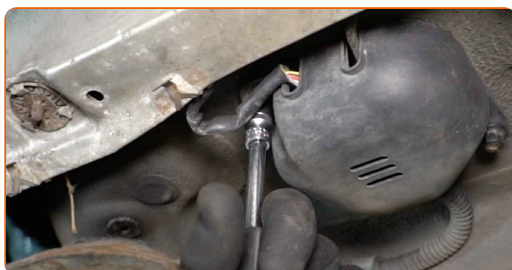
**Acquistare utensili**

Sostituzione: sonda lambda - VW Amarok Pick-up (2HA, 2HB, S1B, S6B, S7A, S7B). Gli esperti di AUTODOC raccomandano:

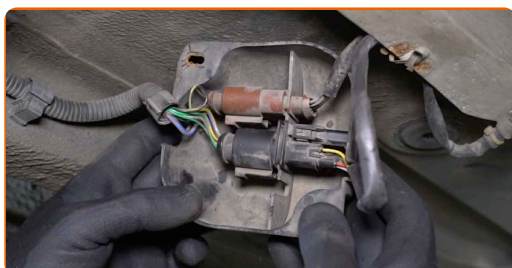
- Dopo aver sostituito il sensore di ossigeno, cancellare il codice di guasto dalla centralina elettronica e lasciare che la centralina ECU si adatti al nuovo sensore.
- Prima di mettersi al lavoro, avviare il motore e lasciarlo riscaldare fino alla temperatura di esercizio.
- Si prega di notare: tutti i lavori sulla vettura - VW Amarok Pick-up (2HA, 2HB, S1B, S6B, S7A, S7B) - dovrebbero essere effettuati a motore spento.

## EFFETTUA LA SOSTITUZIONE NEL SEGUENTE ORDINE:

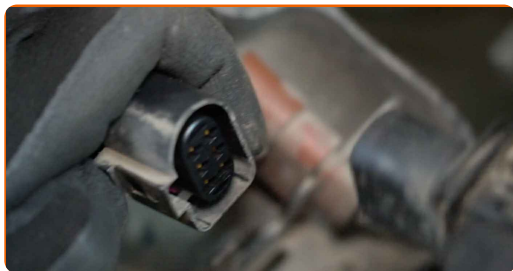
- 1 Aprire il cofano vano motore.
- 2 Usa una copertura di protezione del parafrangente per evitare il danneggiamento della verniciatura e dei componenti in plastica dell'auto.
- 3 Solleva l'automobile utilizzando un martinetto e posizionala su una fossa di ispezione e manutenzione.
- 4 Svitare gli elementi di fissaggio del coperchio dell'alloggiamento della sonda lambda. Utilizza una chiave a bussola N°10. Usa una chiave a cricchetto.



- 5 Rimuovere il coperchio dell'alloggiamento della sonda lambda.



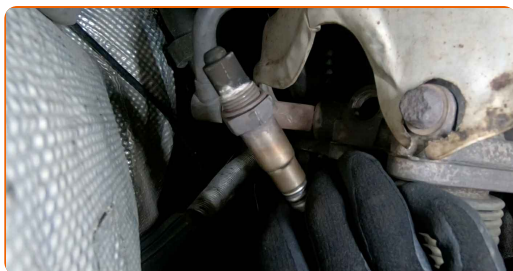
**6** Scollegare il connettore del sensore di ossigeno.



**7** Svitare l'elemento di fissaggio del sensore di ossigeno. Utilizzare una presa per sensore di ossigeno da 22 mm. Usa una chiave a cricchetto.



**8** Rimuovere il sensore di ossigeno (sonda lambda).



**9** Tagliare il filo per il nuovo sensore di ossigeno. Utilizzare un maschio per filettatura. Usa una chiave a cricchetto.



**10** Applicare un prodotto trattante sul sensore di ossigeno. Utilizzare grasso ceramico per alte temperature.

**11** Installare il nuovo sensore di ossigeno.



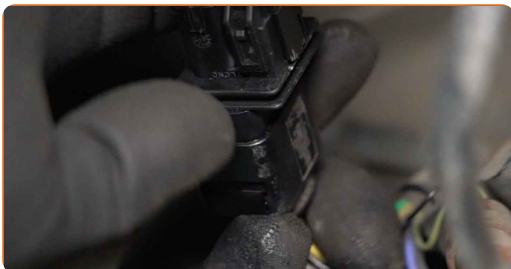
**12** Stringere l'elemento di fissaggio del sensore di ossigeno. Utilizzare una presa per sensore di ossigeno da 22 mm. Usa una chiave dinamometrica. Serralo fino allo coppia di torsione di 37 Nm.



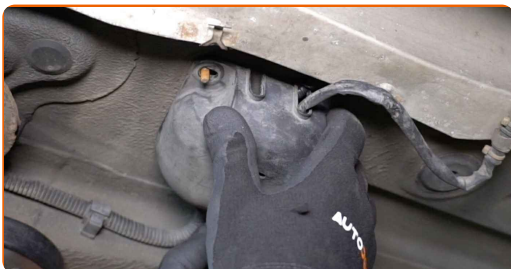
**13** Applicare un prodotto trattante sul connettore del sensore di ossigeno. Usa il grasso al silicone.



**14** Collegare il connettore del sensore di ossigeno.



**15** Installare il coperchio dell'alloggiamento della sonda lambda.



- 16** Avvitare gli elementi di fissaggio del coperchio dell'alloggiamento della sonda lambda. Utilizza una chiave a bussola N°10. Usa una chiave a cricchetto.



- 17** Abbassare l'automobile.

- 18** Innesca l'accensione. Ciò è necessario per assicurarsi che il componente funzioni correttamente.

- 19** Spegni il sistema di accensione.

- 20** Rimuovi la copertura di protezione del parafrango.

- 21** Chiudere il cofano.

**BEN FATTO!** 

**VISUALIZZARE ALTRI TUTORIAL**

# AUTODOC – PEZZI DI RICAMBIO DI QUALITÀ E A BUON MERCATO ONLINE

L'APP DI AUTODOC: ACCHIAPPA DELLE SUPER OFFERTE E ACQUISTA RISPARMIANDO



**+ AUTODOC**

GET IT ON  **Google Play**

 **Download on the App Store**

**Download**

**UN'AMPIA SCELTA DI PEZZI DI RICAMBIO PER LA SUA AUTO**

**SONDA LAMBDA: UNA VASTA SELEZIONE**

## **DISCLAIMER:**

Il documento contiene solo raccomandazioni generali che possono esserti utili quando eseguite lavori di riparazione o sostituzione. AUTODOC non è responsabile per eventuali perdite, lesioni, danni di proprietà durante il processo di riparazione o di sostituzione a causa di uso scorretto o di errata interpretazione delle informazioni fornite.

AUTODOC non è responsabile di eventuali errori o incertezze presenti in queste istruzioni. Le informazioni fornite sono puramente a scopo informativo e non possono sostituire la consulenza di specialisti.

AUTODOC non è responsabile dell'uso scorretto o pericoloso di attrezzature, utensili e ricambi auto. AUTODOC raccomanda vivamente di fare attenzione e rispettare le regole di sicurezza durante lo svolgimento di lavori di riparazione o sostituzione. Nota Bene: l'uso di ricambi di bassa qualità non garantisce il livello di sicurezza stradale appropriato.

© Copyright 2023. Tutti i contenuti del sito internet, sono tutelati dal diritto d'autore in particolare i testi, le immagini e le fotografie. Tutti i diritti concernenti la copia, trasmissione a terzi, modifiche e traduzioni sono riservati ad AUTODOC SE.