



Come cambiare filtro
antipolline su **VOLVO**
S60 II (134) - Guida alla
sostituzione

VIDEO TUTORIAL SIMILE



Questo video mostra la procedura di sostituzione di una parte simile su un altro veicolo

Importante!

Questa procedura di sostituzione può essere usata per:

VOLVO S60 II (134) 1.6 DRIVe / D2, VOLVO S60 II (134) 2.4 D5, VOLVO S60 II (134) 2.4 D5 AWD, VOLVO S60 II (134) 1.6 T4F, VOLVO S60 II (134) 1.6 T3, VOLVO S60 II (134) 1.6 T4, VOLVO S60 II (134) 2.0 T, VOLVO S60 II (134) 2.0 T5, VOLVO S60 II (134) 3.0 T6 AWD, VOLVO S60 II (134) 2.0 D3, VOLVO S60 II (134) 2.5 T5, VOLVO S60 II (134) 2.0 D4, VOLVO S60 II (134) 2.0 T6, VOLVO S60 II (134) 3.0 T AWD, VOLVO S60 II (134) 2.0 T5 AWD, (+ 15)

I vari passaggi possono variare leggermente a seconda della struttura dell'auto.

Questo tutorial è stato creato sulla base della procedura di sostituzione di una parte auto simile su: VOLVO V70 III (135) 2.0 FlexiFuel

SOSTITUZIONE: FILTRO ANTIPOLLINE - VOLVO S60 II
(134). ATTREZZI CHE POTREBBERO ESSERE
NECESSARI:



- Punta Torx T25
- Bussola nr. 8
- Chiave a cricchetto

Acquistare utensili

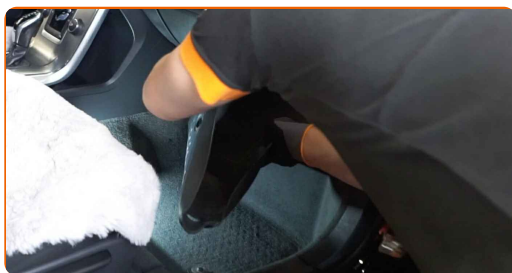
Sostituzione: filtro antipolline - VOLVO S60 II (134). AUTODOC raccomanda:

- Sostituire il filtro dell'abitacolo, almeno una volta ogni sei mesi, nei primi giorni di primavera e autunno.
- Osservare i termini, le esigenze e le raccomandazioni di utilizzo fornite dal produttore.
- Se il flusso d'aria all'interno dell'abitacolo si riduce drasticamente, sostituire il filtro prima della sessione di manutenzione programmata.
- Tutti i tipi di lavori dovrebbero essere eseguiti a motore spento.

**SOSTITUZIONE: FILTRO ANTIPOLLINE - VOLVO S60 II (134).
UTILIZZARE LA SEGUENTE PROCEDURA:**

1 Aprire la portiera dell'auto.

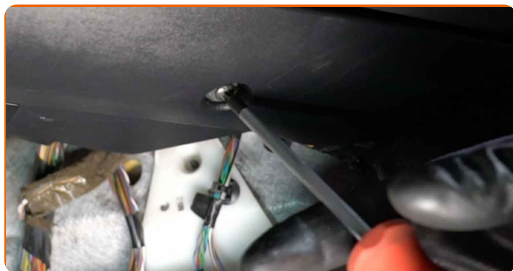
2 Rimuovi il tappetino dal lato passeggero.



3 Rivoltare il rivestimento del pavimento sul lato passeggero.



4 Svita gli elementi di fissaggio del pannello poggiatesta laterale del passeggero. Usa la chiave Torx T25.



5 Spostare il coperchio inferiore del vano portaoggetti.



6 Staccare la scatola dei fusibili e sposterla da un lato.



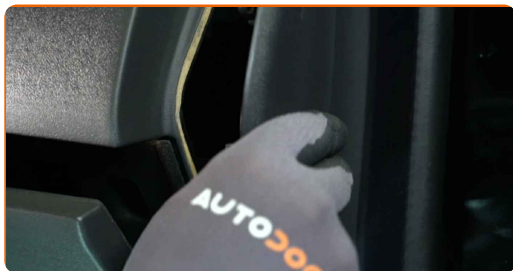
7 Aprire il vano portaoggetti.



8 Svitare le viti di montaggio del vano portaoggetti. Usa la chiave Torx T25. Utilizza una chiave a bussola N°8. Usa una chiave a cricchetto.



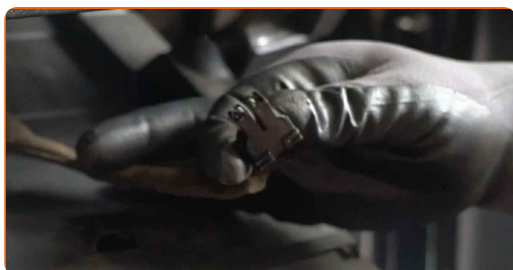
9 Rimuovere il pannello laterale dal lato del passeggero.



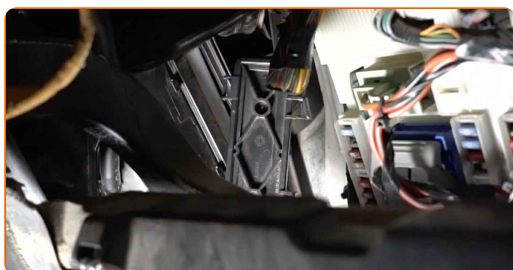
10 Rimuovere il vano portaoggetti.



11 Scollegare i connettori del vano portaoggetti.



12 Rimuovere il coperchio dell'alloggiamento del filtro dell'abitacolo.



13 Rimuovere il filtro dell'abitacolo.

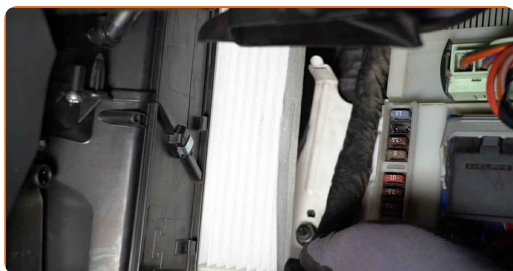


Sostituzione: filtro antipolline - VOLVO S60 II (134). Il consiglio degli esperti di AUTODOC:

- Si raccomanda di non tentare di pulire e riutilizzare il filtro: ciò ridurrà la qualità della filtrazione dell'aria all'interno dell'abitacolo.

14

Installare un nuovo filtro dell'abitacolo rispettando il segno della direzione del flusso d'aria.



AUTODOC raccomanda:

- Osservare i segni presenti sul nuovo filtro. Possono indicare la direzione del flusso d'aria, di cui è necessario tener conto durante l'installazione del pezzo.

15

Installare il coperchio dell'alloggiamento del filtro dell'abitacolo.



16 Ricollegare i connettori del vano portaoggetti.



17 Installare il vano portaoggetti.



18 Avvitare le viti di montaggio del vano portaoggetti. Usa la chiave Torx T25. Utilizza una chiave a bussola N°8. Usa una chiave a cricchetto.



19 Installare il pannello laterale sul lato del passeggero.



20 Chiudere il vano portaoggetti.



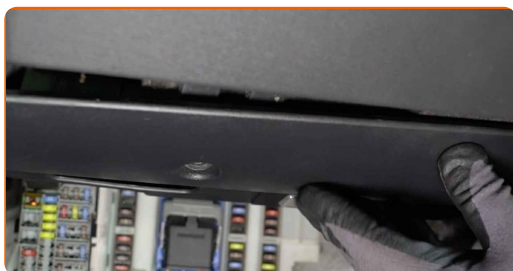
21

Reinstallare la scatola dei fusibili.



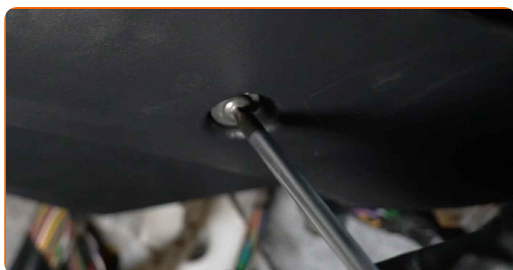
22

Installare e fissare il coperchio sotto il vano portaoggetti.



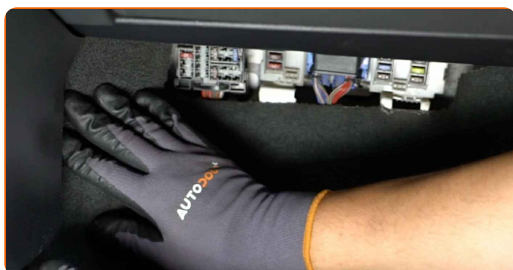
23

Avvita gli elementi di fissaggio del pannello poggiatesta laterale del passeggero. Usa la chiave Torx T25.



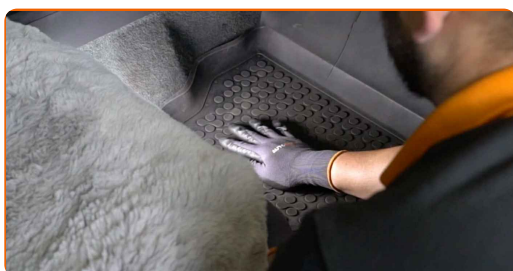
24

Riposizionare il rivestimento del pavimento del lato passeggero.



25

Riponi il tappetino nella sua posizione iniziale.



- 26** Chiudere la portiera.
- 27** Innesca l'accensione.
- 28** Accendi il sistema di climatizzazione. Ciò è necessario per assicurarsi che il componente funzioni correttamente.
- 29** Spegni il sistema di accensione.

BEN FATTO! 

[VISUALIZZARE ALTRI TUTORIAL](#)

AUTODOC – PEZZI DI RICAMBIO DI QUALITÀ E A BUON MERCATO ONLINE

L'APP DI AUTODOC: ACCHIAPPA DELLE SUPER OFFERTE E ACQUISTA RISPARMIANDO



+ AUTODOC

GET IT ON  **Google Play**

 **Download on the App Store**

Download

UN'AMPIA SCELTA DI PEZZI DI RICAMBIO PER LA SUA AUTO

FILTRO ANTIPOLLINE: UNA VASTA SELEZIONE

DISCLAIMER:

Il documento contiene solo raccomandazioni generali che possono esserti utili quando eseguite lavori di riparazione o sostituzione. AUTODOC non è responsabile per eventuali perdite, lesioni, danni di proprietà durante il processo di riparazione o di sostituzione a causa di uso scorretto o di errata interpretazione delle informazioni fornite.

AUTODOC non è responsabile di eventuali errori o incertezze presenti in queste istruzioni. Le informazioni fornite sono puramente a scopo informativo e non possono sostituire la consulenza di specialisti.

AUTODOC non è responsabile dell'uso scorretto o pericoloso di attrezzature, utensili e ricambi auto. AUTODOC raccomanda vivamente di fare attenzione e rispettare le regole di sicurezza durante lo svolgimento di lavori di riparazione o sostituzione. Nota Bene: l'uso di ricambi di bassa qualità non garantisce il livello di sicurezza stradale appropriato.

© Copyright 2022. Tutti i contenuti del sito internet, sono tutelati dal diritto d'autore in particolare i testi, le immagini e le fotografie. Tutti i diritti concernenti la copia, trasmissione a terzi, modifiche e traduzioni sono riservati ad AUTODOC GmbH.