

 **AUTODOC CLUB**

Come cambiare filtro
antipolline su **VOLVO**
S60 I (384) - Guida alla
sostituzione

VIDEO TUTORIAL SIMILE



Questo video mostra la procedura di sostituzione di una parte simile su un altro veicolo

Importante!

Questa procedura di sostituzione può essere usata per:

VOLVO S60 I (384) 2.4, VOLVO S60 I (384) 2.4 T, VOLVO S60 I (384) 4.0 T5, VOLVO S60 I (384) 2.4 D5, VOLVO S60 I (384) 2.4 T AWD, VOLVO S60 I (384) 2.0 T, VOLVO S60 I (384) 2.4 Bifuel (CNG), VOLVO S60 I (384) 2.5 R T AWD, VOLVO S60 I (384) 2.4 D, VOLVO S60 I (384) 2.5 T, VOLVO S60 I (384) 2.5 T AWD, VOLVO S60 I (384) 2.4 T5, VOLVO S60 I (384) 2.3 T5, VOLVO S60 I (384) 2.4 Bifuel (LPG), VOLVO S60 I (384) 2.4 CDI

I vari passaggi possono variare leggermente a seconda della struttura dell'auto.

Questo tutorial è stato creato sulla base della procedura di sostituzione di una parte auto simile su: VOLVO V70 II (285) 2.0 T

SOSTITUZIONE: FILTRO ANTIPOLLINE - VOLVO S60 I
(384). ATTREZZI CHE SONO NECESSARI:



- Punta Torx T20
- Chiave a cricchetto
- Giravite phillips
- Kit di strumenti di rimozione finiture auto

Acquistare utensili

Sostituzione: filtro antipolline - VOLVO S60 I (384). Gli esperti di AUTODOC raccomandano:

- Sostituire il filtro dell'abitacolo, almeno una volta ogni sei mesi, nei primi giorni di primavera e autunno.
- Osservare i termini, le esigenze e le raccomandazioni di utilizzo fornite dal produttore.
- Se il flusso d'aria all'interno dell'abitacolo si riduce drasticamente, sostituire il filtro prima della sessione di manutenzione programmata.
- Si prega di notare: tutti i lavori sulla vettura - VOLVO S60 I (384) - dovrebbero essere effettuati a motore spento.

EFFETTUA LA SOSTITUZIONE NEL SEGUENTE ORDINE:

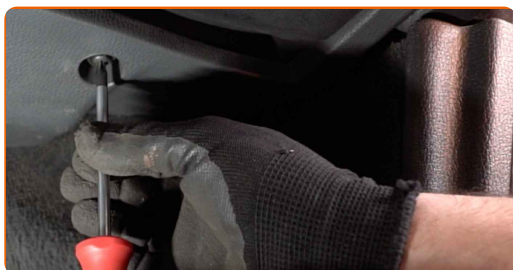
1

Sposta il sedile passeggero completamente all'indietro.



2

Svita gli elementi di fissaggio del pannello poggiatesta laterale del passeggero. Usa un cacciavite Phillips.



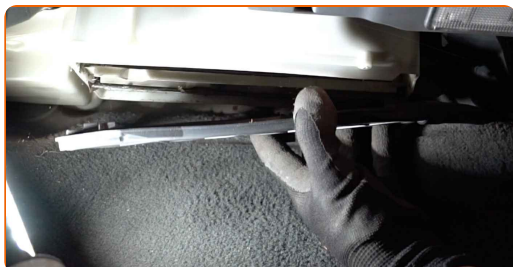
- 3** Rimuovi il coperchio di protezione che si trova sotto il vano portaoggetti. Usa un attrezzo di plastica per la rimozione finiture auto.



- 4** Svita gli elementi di fissaggio dal coperchio del filtro abitacolo. Usa la chiave Torx T 20. Usa una chiave a cricchetto.



- 5** Rimuovere il coperchio della scatola filtro abitacolo.



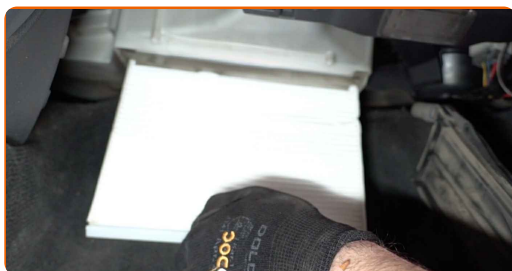
- 6** Rimuovere il filtro dell'abitacolo.



Sostituzione: filtro antipolline - VOLVO S60 I (384). Consiglio:

- Non tentare di pulire e riutilizzare il filtro. Ciò avrà effetti negativi sulla qualità di pulizia dell'aria all'interno dell'abitacolo.

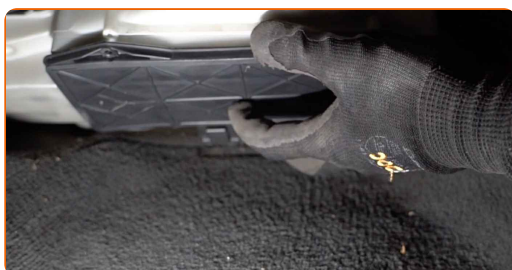
7 Installa il filtro abitacolo sulla sua sede di montaggio.



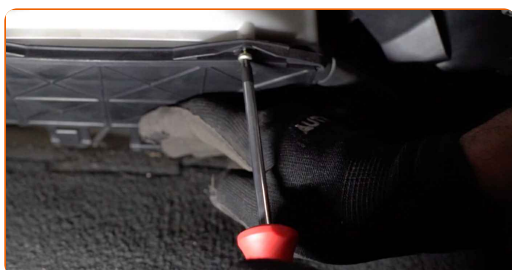
Sostituzione: filtro antipolline - VOLVO S60 I (384). Il consiglio degli esperti di AUTODOC:

- Verificare che l'elemento filtrante sia nella posizione corretta. Evitare slineamenti.
- Seguire la direzione della freccia del flusso d'aria sul filtro.
- VOLVO S60 I (384) - È importante utilizzare solo filtri di alta qualità.

8 Reinstallare il coperchio della scatola filtro abitacolo.



9 Avvita gli elementi di fissaggio del coperchio del filtro abitacolo. Usa la chiave Torx T 20. Usa una chiave a cricchetto.



10 Monta il coperchio di protezione che si trova sotto il vano portaoggetti.



AUTODOC raccomanda:

- Sostituzione: filtro antipolline - VOLVO S60 I (384). Non esercitare eccessiva forza durante l'installazione. Ciò potrebbe danneggiare gli elementi di fissaggio.

11 Avvita gli elementi di fissaggio del pannello poggiatesta laterale del passeggero. Usa un cacciavite Phillips.



12 Riponi il sedile passeggero alla sua posizione iniziale.



13 Innesca l'accensione.

14 Accendi il sistema di climatizzazione. Ciò è necessario per assicurarsi che il componente funzioni correttamente.

15

Spegni il sistema di accensione.

BEN FATTO! 

VISUALIZZARE ALTRI TUTORIAL

AUTODOC – PEZZI DI RICAMBIO DI QUALITÀ E A BUON MERCATO ONLINE

L'APP DI AUTODOC: ACCHIAPPA DELLE SUPER OFFERTE E ACQUISTA RISPARMIANDO



+ AUTODOC

GET IT ON  **Google Play**

 **Download on the App Store**

Download

UN'AMPIA SCELTA DI PEZZI DI RICAMBIO PER LA SUA AUTO

FILTRO ANTIPOLLINE: UNA VASTA SELEZIONE

DISCLAIMER:

Il documento contiene solo raccomandazioni generali che possono esserti utili quando eseguite lavori di riparazione o sostituzione. AUTODOC non è responsabile per eventuali perdite, lesioni, danni di proprietà durante il processo di riparazione o di sostituzione a causa di uso scorretto o di errata interpretazione delle informazioni fornite.

AUTODOC non è responsabile di eventuali errori o incertezze presenti in queste istruzioni. Le informazioni fornite sono puramente a scopo informativo e non possono sostituire la consulenza di specialisti.

AUTODOC non è responsabile dell'uso scorretto o pericoloso di attrezzature, utensili e ricambi auto. AUTODOC raccomanda vivamente di fare attenzione e rispettare le regole di sicurezza durante lo svolgimento di lavori di riparazione o sostituzione. Nota Bene: l'uso di ricambi di bassa qualità non garantisce il livello di sicurezza stradale appropriato.

© Copyright 2023. Tutti i contenuti del sito internet, sono tutelati dal diritto d'autore in particolare i testi, le immagini e le fotografie. Tutti i diritti concernenti la copia, trasmissione a terzi, modifiche e traduzioni sono riservati ad AUTODOC SE.