



Come cambiare pistoni
portellone su **VAUXHALL**
Zafira Mk I (A) (T98) -
Guida alla sostituzione

VIDEO TUTORIAL SIMILE



Questo video mostra la procedura di sostituzione di una parte simile su un altro veicolo

Importante!

Questa procedura di sostituzione può essere usata per:

VAUXHALL Zafira Mk I (A) (T98) 1.8 Dualfuel, VAUXHALL Zafira Mk I (A) (T98) 1.6 16V, VAUXHALL Zafira Mk I (A) (T98) 1.8 16V, VAUXHALL Zafira Mk I (A) (T98) 2.0 DI 16V, VAUXHALL Zafira Mk I (A) (T98) 2.2 16V, VAUXHALL Zafira Mk I (A) (T98) 2.0 DTI 16V, VAUXHALL Zafira Mk I (A) (T98) 2.0 GSI Turbo, VAUXHALL Zafira Mk I (A) (T98) 2.0, VAUXHALL Zafira Mk I (A) (T98) 1.6 CNG, VAUXHALL Zafira Mk I (A) (T98) 1.6 Dualfuel

I vari passaggi possono variare leggermente a seconda della struttura dell'auto.

Questo tutorial è stato creato sulla base della procedura di sostituzione di una parte auto simile su: OPEL Zafira A (T98) 2.0 DI 16V (F75)

SOSTITUZIONE: PISTONI PORTELLONE - VAUXHALL ZAFIRA MK I (A) (T98). ELENCO DEGLI ATTREZZI NECESSARI:



- WD-40 spray lubrificante
- Giravite Piatto
- Cric idraulico per trasmissione

Acquistare utensili

Sostituzione: pistoni portellone - VAUXHALL Zafira Mk I (A) (T98). Gli esperti di AUTODOC raccomandano:

- I puntelli di supporto a gas del cofano di destra e di sinistra devono essere sostituiti simultaneamente.
- La procedura di sostituzione dei puntelli di supporto a gas del cofano è identica sia a destra che a sinistra.
- Tutti i tipi di lavori dovrebbero essere eseguiti a motore spento.

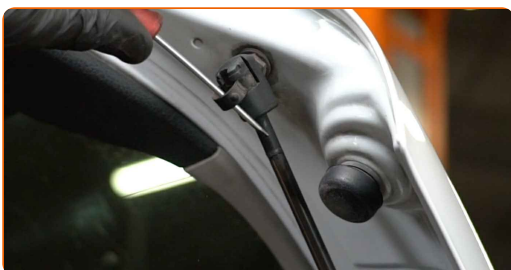
SOSTITUZIONE: PISTONI PORTELLONE - VAUXHALL ZAFIRA MK I (A) (T98). SEQUENZA RACCOMANDATA DELLE FASI:

1 Apri lo sportello posteriore.

2 Sostieni il cofano posteriore. Usa un cric idraulico per trasmissione.



3 Sgancia l'anello elastico che collega il puntello di supporto a gas al cofano. Usa un giravite piatto.



4 Sgancia l'anello elastico che collega il puntello di supporto a gas alla carrozzeria dell'auto. Usa un giravite piatto.



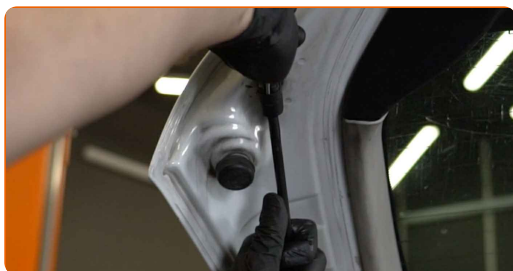
Sostituzione: pistoni portellone - VAUXHALL Zafira Mk I (A) (T98). I professionisti raccomandano:

- Per evitare incidenti, assicurati di mantenere il cofano sollevato mentre monti i puntelli di supporto a gas.

5 Rimuovi il puntello di supporto a gas del cofano.



6 Sgancia l'anello elastico che collega il puntello di supporto a gas al cofano. Usa un giravite piatto.



7 Sgancia l'anello elastico che collega il puntello di supporto a gas alla carrozzeria dell'auto. Usa un giravite piatto.



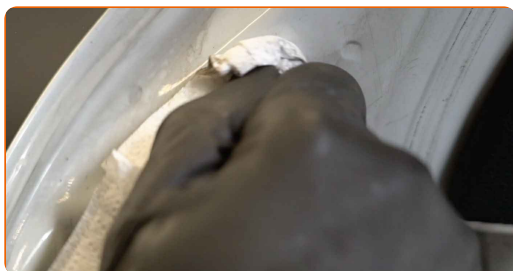
Sostituzione: pistoni portellone - VAUXHALL Zafira Mk I (A) (T98). Il consiglio di AUTODOC:

- Per evitare incidenti, assicurati di mantenere il cofano sollevato mentre monti i puntelli di supporto a gas.

8 Rimuovi il puntello di supporto a gas del cofano.



9 Pulire le sedi di montaggio del pistone portellone. Usa lo spray WD-40.



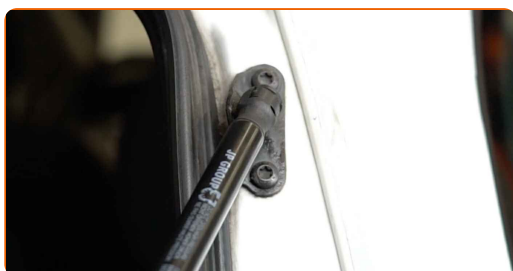
10 Installa il nuovo puntello di supporto a gas del cofano.



Sostituzione: pistoni portellone - VAUXHALL Zafira Mk I (A) (T98). AUTODOC raccomanda:

- Per evitare incidenti, assicurati di mantenere il cofano posteriore sollevato mentre installi il puntello di supporto a gas.

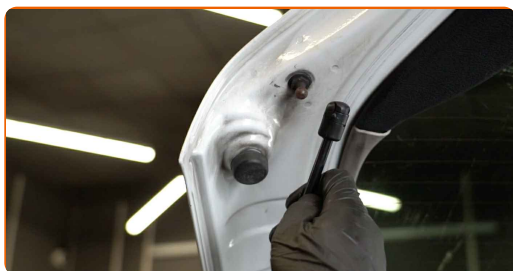
11 Fai scattare l'anello elastico che collega il puntello di supporto a gas alla carrozzeria dell'auto.



12 Fai scattare l'anello elastico che collega il puntello di supporto a gas del cofano.



13 Installa il nuovo puntello di supporto a gas del cofano.

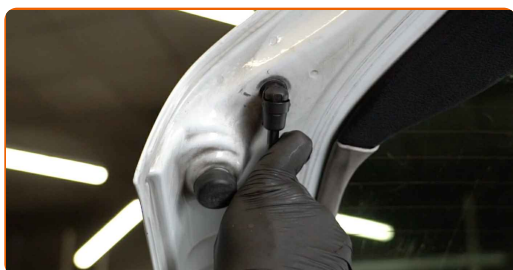


Sostituzione: pistoni portellone - VAUXHALL Zafira Mk I (A) (T98). Consiglio:

- Per evitare incidenti, assicurati di mantenere il cofano posteriore sollevato mentre installi il puntello di supporto a gas.

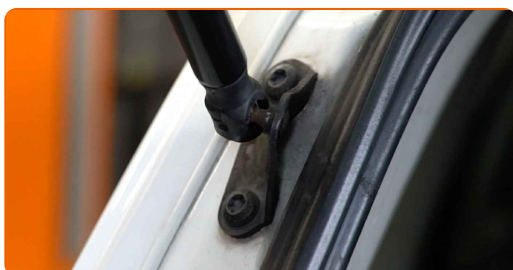
14

Fai scattare l'anello elastico che collega il puntello di supporto a gas del cofano.



15

Fai scattare l'anello elastico che collega il puntello di supporto a gas alla carrozzeria dell'auto.



16

Rimuovi il cric per trasmissione idraulica.



AUTODOC raccomanda:

- Sostituzione: pistoni portellone - VAUXHALL Zafira Mk I (A) (T98). Abbassare il cric di trasmissione delicatamente, senza scatti, per evitare di danneggiare i componenti e i meccanismi.

17 Controlla le condizioni di funzionamento delle molle di supporto a gas del cofano in seguito all'installazione.

18 Chiudere lo sportello del vano bagagli.

BEN FATTO! 

VISUALIZZARE ALTRI TUTORIAL

AUTODOC – PEZZI DI RICAMBIO DI QUALITÀ E A BUON MERCATO ONLINE

L'APP DI AUTODOC: ACCHIAPPA DELLE SUPER OFFERTE E ACQUISTA RISPARMIANDO



+ AUTODOC

GET IT ON  **Google Play**

 **Download on the App Store**

Download

UN'AMPIA SCELTA DI PEZZI DI RICAMBIO PER LA SUA AUTO

PISTONI PORTELLONE: UNA VASTA SELEZIONE

DISCLAIMER:

Il documento contiene solo raccomandazioni generali che possono esserti utili quando eseguite lavori di riparazione o sostituzione. AUTODOC non è responsabile per eventuali perdite, lesioni, danni di proprietà durante il processo di riparazione o di sostituzione a causa di uso scorretto o di errata interpretazione delle informazioni fornite.

AUTODOC non è responsabile di eventuali errori o incertezze presenti in queste istruzioni. Le informazioni fornite sono puramente a scopo informativo e non possono sostituire la consulenza di specialisti.

AUTODOC non è responsabile dell'uso scorretto o pericoloso di attrezzature, utensili e ricambi auto. AUTODOC raccomanda vivamente di fare attenzione e rispettare le regole di sicurezza durante lo svolgimento di lavori di riparazione o sostituzione. Nota Bene: l'uso di ricambi di bassa qualità non garantisce il livello di sicurezza stradale appropriato.

© Copyright 2023. Tutti i contenuti del sito internet, sono tutelati dal diritto d'autore in particolare i testi, le immagini e le fotografie. Tutti i diritti concernenti la copia, trasmissione a terzi, modifiche e traduzioni sono riservati ad AUTODOC SE.