



Come cambiare filtro aria
su **VAUXHALL Zafira Mk
I (A) (T98)** - Guida alla
sostituzione

VIDEO TUTORIAL SIMILE



Questo video mostra la procedura di sostituzione di una parte simile su un altro veicolo

Importante!

Questa procedura di sostituzione può essere usata per:

VAUXHALL Zafira Mk I (A) (T98) 1.6 16V, VAUXHALL Zafira Mk I (A) (T98) 1.8 16V, VAUXHALL Zafira Mk I (A) (T98) 2.0 DI 16V, VAUXHALL Zafira Mk I (A) (T98) 2.2 16V, VAUXHALL Zafira Mk I (A) (T98) 2.0 DTI 16V, VAUXHALL Zafira Mk I (A) (T98) 2.0 GSI Turbo, VAUXHALL Zafira Mk I (A) (T98) 2.0, VAUXHALL Zafira Mk I (A) (T98) 1.6 CNG

I vari passaggi possono variare leggermente a seconda della struttura dell'auto.

Questo tutorial è stato creato sulla base della procedura di sostituzione di una parte auto simile su: OPEL Astra G CC (T98) 1.2 16V (F08, F48)

SOSTITUZIONE: FILTRO ARIA - VAUXHALL ZAFIRA MK I (A) (T98). ATTREZZI CHE SONO NECESSARI:



- Bussola nr. 7
- Chiave a cricchetto
- Panno in microfibra
- Copertura parafango

Acquistare utensili

Sostituzione: filtro aria - VAUXHALL Zafira Mk I (A) (T98). Gli esperti di AUTODOC raccomandano:

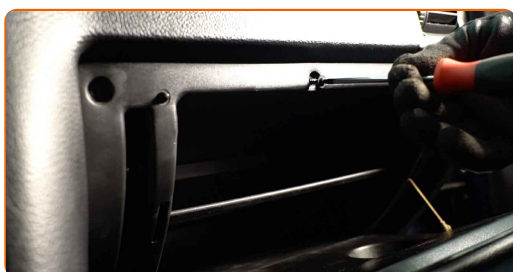
- Osservare i termini, le esigenze e le raccomandazioni di utilizzo fornite dal produttore.
- Attenzione! Spegner il motore prima di iniziare qualsiasi operazione – VAUXHALL Zafira Mk I (A) (T98).

EFFETTUA LA SOSTITUZIONE NEL SEGUENTE ORDINE:

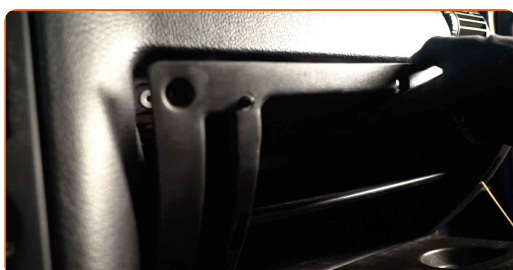
1 Aprire il cofano vano motore.

2 Usa una copertura di protezione del parafrangente per evitare il danneggiamento della verniciatura e dei componenti in plastica dell'auto.

3 Scollega il collare di fissaggio del tubo di aspirazione. Utilizza una chiave a bussola N°7. Usa una chiave a cricchetto.



4 Scollega il tubo di aspirazione dell'aria dall'alloggiamento del filtro dell'aria.



- 5** Copri il tubo di aspirazione con un panno in microfibra per evitare che la polvere e lo sporco possano penetrare all'interno del sistema.



- 6** Scollega gli elementi di fissaggio che collegano il tubo flessibile dell'aria e il cablaggio alla scatola del filtro dell'aria.



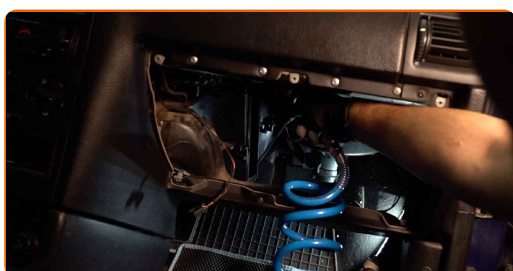
- 7** Rimuovere il coperchio del filtro d'aria.



- 8** Rimuovere dall'alloggiamento del filtro l'elemento filtrante da sostituire.



- 9** Pulisci il coperchio del filtro dell'aria e l'alloggiamento.

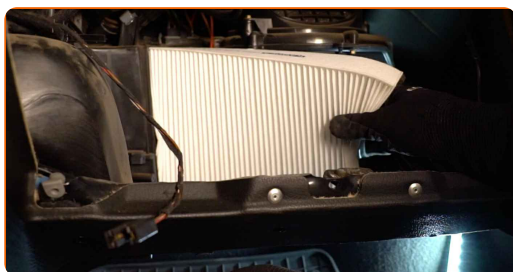


Sostituzione: filtro aria - VAUXHALL Zafira Mk I (A) (T98). Il consiglio degli esperti di AUTODOC:

- Prima di pulire il coperchio del filtro dell'aria e l'alloggiamento, copri i componenti del condotto dell'aria, il debimetro (se diponibile), la valvola a farfalla con un panno pulito.

10

Inserire un nuovo elemento filtrante nell'alloggiamento del filtro. Assicurarsi che i bordi del filtro aderiscano all'alloggiamento.

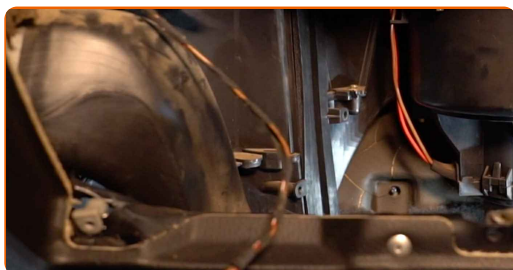


AUTODOC raccomanda:

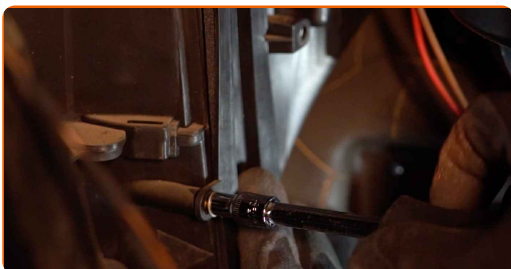
- Sostituzione: filtro aria - VAUXHALL Zafira Mk I (A) (T98). Assicurarsi di posizionare correttamente l'elemento filtrante. Evitare il disallineamento.
- Prendersi cura di usare solo fitri di qualità.
- Durante l'installazione, assicurarsi che la polvere e lo sporco non entrino nell'alloggiamento del filtro dell'aria.

11

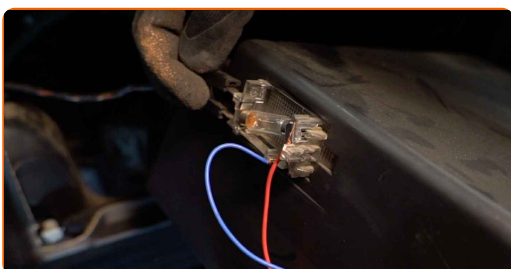
Montare il coperchio del filtro d'aria. Fissarlo.



- 12** Connetti gli elementi di fissaggio che collegano il tubo flessibile dell'aria e il cablaggio alla scatola del filtro dell'aria.



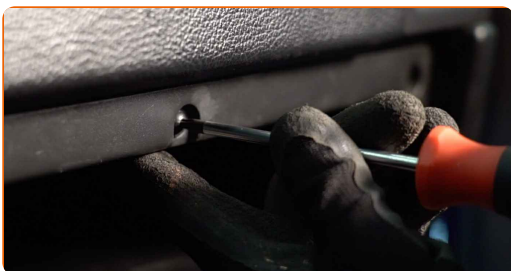
- 13** Rimuovi il panno in microfibra dal tubo di aspirazione.



- 14** Collega il tubo di aspirazione dell'aria all'alloggiamento del filtro dell'aria.



- 15** Fissa il collare di fissaggio al tubo di aspirazione. Utilizza una chiave a bussola N°7. Usa una chiave a cricchetto.



- 16** Rimuovi la copertura di protezione del parafrango.

17

Chiudere il cofano.

BEN FATTO! 

VISUALIZZARE ALTRI TUTORIAL

AUTODOC – PEZZI DI RICAMBIO DI QUALITÀ E A BUON MERCATO ONLINE

L'APP DI AUTODOC: ACCHIAPPA DELLE SUPER OFFERTE E ACQUISTA RISPARMIANDO



+ AUTODOC

GET IT ON  **Google Play**

 **Download on the App Store**

Download

UN'AMPIA SCELTA DI PEZZI DI RICAMBIO PER LA SUA AUTO

FILTRO ARIA: UNA VASTA SELEZIONE

DISCLAIMER:

Il documento contiene solo raccomandazioni generali che possono esserti utili quando eseguite lavori di riparazione o sostituzione. AUTODOC non è responsabile per eventuali perdite, lesioni, danni di proprietà durante il processo di riparazione o di sostituzione a causa di uso scorretto o di errata interpretazione delle informazioni fornite.

AUTODOC non è responsabile di eventuali errori o incertezze presenti in queste istruzioni. Le informazioni fornite sono puramente a scopo informativo e non possono sostituire la consulenza di specialisti.

AUTODOC non è responsabile dell'uso scorretto o pericoloso di attrezzature, utensili e ricambi auto. AUTODOC raccomanda vivamente di fare attenzione e rispettare le regole di sicurezza durante lo svolgimento di lavori di riparazione o sostituzione. Nota Bene: l'uso di ricambi di bassa qualità non garantisce il livello di sicurezza stradale appropriato.

© Copyright 2023. Tutti i contenuti del sito internet, sono tutelati dal diritto d'autore in particolare i testi, le immagini e le fotografie. Tutti i diritti concernenti la copia, trasmissione a terzi, modifiche e traduzioni sono riservati ad AUTODOC SE.