

 **AUTODOC CLUB**

Come cambiare olio del
cambio manuale su
VAUXHALL SINTRA -
Guida alla sostituzione

VIDEO TUTORIAL SIMILE



Questo video mostra la procedura di sostituzione di una parte simile su un altro veicolo

Importante!

Questa procedura di sostituzione può essere usata per:
VAUXHALL SINTRA 2.2 i 16 V, VAUXHALL SINTRA 2.2 DTI

I vari passaggi possono variare leggermente a seconda della struttura dell'auto.

Questo tutorial è stato creato sulla base della procedura di sostituzione di una parte auto simile su: OPEL Astra G CC (T98) 1.2 16V (F08, F48)

SOSTITUZIONE: OLIO DEL CAMBIO MANUALE - VAUXHALL SINTRA. ATTREZZI CHE SARANNO NECESSARI:



- Spazzola metallica
- Detergente spray multiuso
- Solventi e diluenti
- Sigillante
- Bussola nr. 11
- Bussola nr. 12
- Bussola nr. 16
- Chiave a cricchetto
- Chiave dinamometrica
- Raschietto per sigillante
- Imbuto
- Coppa drenaggio olio
- Cric idraulico per trasmissione
- Copertura parafango

Acquistare utensili

Sostituzione: olio del cambio manuale - VAUXHALL SINTRA. Gli esperti di AUTODOC raccomandano:

- Tutti i tipi di lavori dovrebbero essere eseguiti a motore spento.

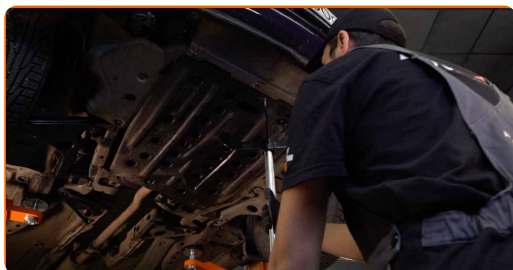
SOSTITUZIONE: OLIO DEL CAMBIO MANUALE - VAUXHALL SINTRA. PROCEDERE COME SEGUE:

1 Aprire il cofano.

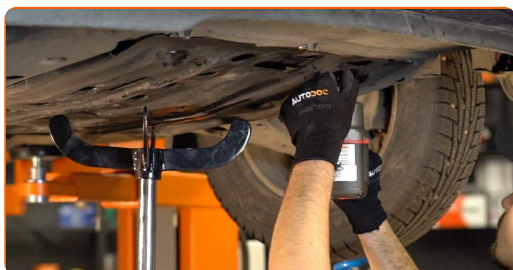
2 Usa una copertura di protezione del parafrangente per evitare il danneggiamento della verniciatura e dei componenti in plastica dell'auto.

3 Solleva l'automobile utilizzando un martinetto e posizionala su una fossa di ispezione e manutenzione.

4 Sostieni la protezione sotto motore. Usa un cric idraulico per trasmissione.



5 Allenta gli elementi di fissaggio del coperchio inferiore della coppa dell'olio. Utilizza una chiave a bussola N°12.



Sostituzione: olio del cambio manuale - VAUXHALL SINTRA. AUTODOC raccomanda:

- Per evitare incidenti impugna bene e in maniera cauta la protezione sotto motore quando sviti gli elementi di fissaggio e quando abbassi il cric per trasmissione idraulica.

6

Rimuovi il cric per trasmissione idraulica. Rimuovi il coperchio della coppa dell'olio.



AUTODOC raccomanda:

- Sostituzione: olio del cambio manuale - VAUXHALL SINTRA. Abbassare il cric di trasmissione delicatamente, senza scatti, per evitare di danneggiare i componenti e i meccanismi.

7

Pulisci la vaschetta del liquido di trasmissione. Usa una spazzola metallica. Usa un detergente spray multiuso.



8

Prepara un contenitore per olio esausto con una capacità di almeno 2 l.



9

Svita gli elementi di fissaggio della vaschetta del liquido di trasmissione. Utilizza una chiave a bussola N°11. Usa una chiave a cricchetto.



10

Rimuovi la vaschetta del liquido di trasmissione.



Sostituzione: olio del cambio manuale - VAUXHALL SINTRA. Consiglio:

- Quando rimuovi la vaschetta del liquido di trasmissione, inclinala, così il liquido fuoriesce solo da un lato di essa.

11

Far scorrere l'olio usato.



AUTODOC raccomanda:

- Attendi finchè il liquido non sia fuoriuscito completamente dalla vaschetta.

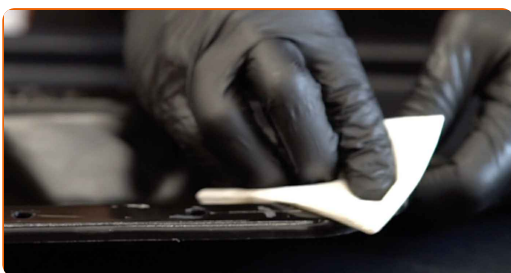
12 Pulisci la sede di montaggio della vaschetta del liquido di trasmissione. Usa un detergente spray multiuso.



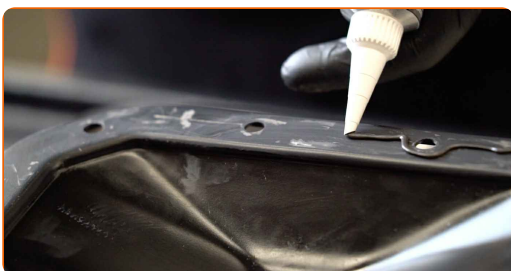
13 Rimuovi la guarnizione della vaschetta del liquido di trasmissione. Usa un raschietto per sigillante.



14 Pulisci la sede di montaggio della guarnizione della vaschetta del liquido di trasmissione. Usa una spazzola metallica. Utilizza un solvente e diluente.



15 Applica un sigillante alla sede di montaggio della guarnizione della vaschetta del liquido di trasmissione. Installa la guarnizione nuova della vaschetta del liquido di trasmissione.



- 16** Tratta con del prodotto la sede di montaggio della vaschetta del liquido di trasmissione. Utilizza un solvente e diluente.



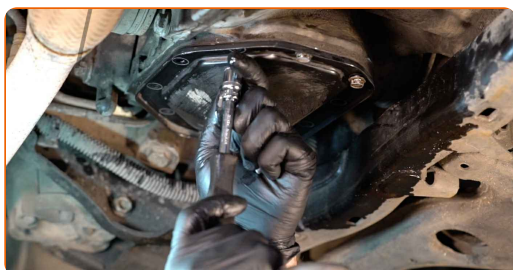
Sostituzione: olio del cambio manuale - VAUXHALL SINTRA. Il consiglio di AUTODOC:

- Cerca di evitare che il liquido raggiunga la sede di montaggio della vaschetta del liquido di trasmissione.

- 17** Installa e serra la vaschetta del liquido di trasmissione.

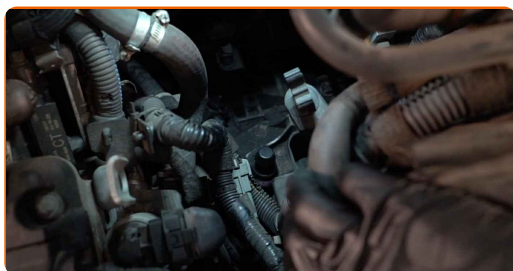


- 18** Stringi i bulloni di serraggio della vaschetta del liquido di trasmissione seguendo una sequenza incrociata diagonalmente. Utilizza una chiave a bussola N°11. Usa una chiave dinamometrica. Serralo fino allo coppia di torsione di 20 Nm.



19

Rimuovi le staffe di supporto e metti da parte il tubo flessibile per liquido refrigerante.



20

Pulisci il tappo di sfiato della scatola del cambio. Usa un detergente spray multiuso.



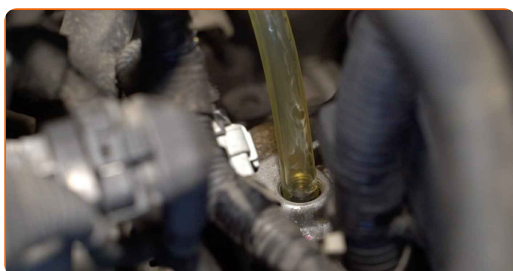
21

Svita il tappo di sfiato della scatola del cambio. Utilizza una chiave a bussola N°16. Usa una chiave a cricchetto.



22

Introduci l'imbuto. Versa dell'altro liquido di trasmissione nella scatola del cambio attraverso il foro di sfiato. Quantità di olio richiesta: 1.6 l.



Sostituzione: olio del cambio manuale - VAUXHALL SINTRA. Il consiglio degli esperti di AUTODOC:

- Utilizzare l'olio raccomandato dal costruttore.

- 23** Avvita il tappo di sfiato della scatola del cambio. Utilizza una chiave a bussola N°16. Usa una chiave dinamometrica. Serralo fino allo coppia di torsione di 28 Nm.



- 24** Riponi il tubo flessibile per liquido refrigerante nella sua posizione iniziale e serralo.



- 25** Sostieni la protezione sotto motore. Usa un cric idraulico per trasmissione.



- 26** Reinstalla il coperchio inferiore della coppa dell'olio.



- 27** Rimuovi il cric per trasmissione idraulica.



- 28** Serra gli elementi di fissaggio del coperchio inferiore della coppa dell'olio. Utilizza una chiave a bussola N°12. Usa una chiave dinamometrica. Serralo fino allo coppia di torsione di 30 Nm.



- 29** Abbassare l'automobile.

- 30** Rimuovi la copertura di protezione del parafrango.

- 31** Chiudere il cofano.

BEN FATTO! 

VISUALIZZARE ALTRI TUTORIAL

AUTODOC – PEZZI DI RICAMBIO DI QUALITÀ E A BUON MERCATO ONLINE

L'APP DI AUTODOC: ACCHIAPPA DELLE SUPER OFFERTE E ACQUISTA RISPARMIANDO



+ AUTODOC

GET IT ON  **Google Play**

 **Download on the App Store**

Download

UN'AMPIA SCELTA DI PEZZI DI RICAMBIO PER LA SUA AUTO

OLIO DEL CAMBIO MANUALE: UNA VASTA SELEZIONE

DISCLAIMER:

Il documento contiene solo raccomandazioni generali che possono esserti utili quando eseguite lavori di riparazione o sostituzione. AUTODOC non è responsabile per eventuali perdite, lesioni, danni di proprietà durante il processo di riparazione o di sostituzione a causa di uso scorretto o di errata interpretazione delle informazioni fornite.

AUTODOC non è responsabile di eventuali errori o incertezze presenti in queste istruzioni. Le informazioni fornite sono puramente a scopo informativo e non possono sostituire la consulenza di specialisti.

AUTODOC non è responsabile dell'uso scorretto o pericoloso di attrezzature, utensili e ricambi auto. AUTODOC raccomanda vivamente di fare attenzione e rispettare le regole di sicurezza durante lo svolgimento di lavori di riparazione o sostituzione. Nota Bene: l'uso di ricambi di bassa qualità non garantisce il livello di sicurezza stradale appropriato.

© Copyright 2023. Tutti i contenuti del sito internet, sono tutelati dal diritto d'autore in particolare i testi, le immagini e le fotografie. Tutti i diritti concernenti la copia, trasmissione a terzi, modifiche e traduzioni sono riservati ad AUTODOC SE.