



Come cambiare pastiglie
freno della parte
anteriore su **VAUXHALL**
Meriva Mk I (A) (X03) -
Guida alla sostituzione

VIDEO TUTORIAL SIMILE



Questo video mostra la procedura di sostituzione di una parte simile su un altro veicolo

Importante!

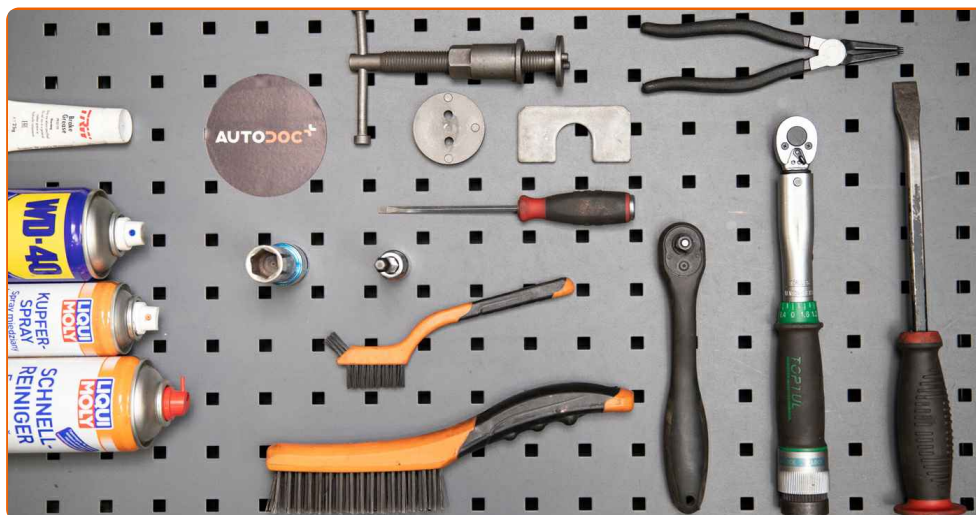
Questa procedura di sostituzione può essere usata per:

VAUXHALL Meriva Mk I (A) (X03) 1.7 DTI, VAUXHALL Meriva Mk I (A) (X03) 1.6 i, VAUXHALL Meriva Mk I (A) (X03) 1.6 i 16V, VAUXHALL Meriva Mk I (A) (X03) 1.8 i 16V, VAUXHALL Meriva Mk I (A) (X03) 1.7 CDTI, VAUXHALL Meriva Mk I (A) (X03) 1.3 CDTI, VAUXHALL Meriva Mk I (A) (X03) 1.6 Turbo, VAUXHALL Meriva Mk I (A) (X03) 1.4 16V Twinport, VAUXHALL Meriva Mk I (A) (X03) 1.6 i 16V Twinport

I vari passaggi possono variare leggermente a seconda della struttura dell'auto.

Questo tutorial è stato creato sulla base della procedura di sostituzione di una parte auto simile su: OPEL Astra H Caravan (A04) 1.3 CDTI (L35)

SOSTITUZIONE: PASTIGLIE FRENI - VAUXHALL MERIVA MK I (A) (X03). ELENCO DEGLI ATTREZZI NECESSARI:



- Spazzola metallica
- Spazzola pulente in nylon
- WD-40 spray lubrificante
- Pulitore freni
- Grasso al rame
- Pasta antifischio per freni
- punta HEX N.H7
- Chiavi a bussola per dadi cerchio ruote N°17
- Chiave a cricchetto
- Chiave dinamometrica
- Arretratore per pistoncini freni a disco
- Giravite Piatto
- Piede di porco
- Pinze
- Cunei ruote

Acquistare utensili

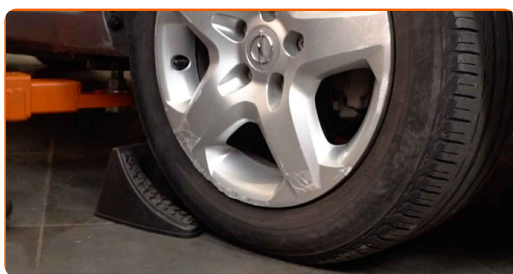
Sostituzione: pastiglie freni - VAUXHALL Meriva Mk I (A) (X03). Gli esperti di AUTODOC raccomandano:

- Sostituire i dischi dell'automobile VAUXHALL Meriva Mk I (A) (X03) in kit completo per ogni asse. Indipendentemente dallo stato dei componenti. Questo renderà il processo di frenatura più uniforme.
- La procedura di sostituzione è identica per entrambi i dischi freni sullo stesso asse.
- Ogniqualevolta si cambiano i dischi del freno, sostituire anche le pastiglie del freno.
- Si prega di notare: tutti i lavori sulla vettura - VAUXHALL Meriva Mk I (A) (X03) - dovrebbero essere effettuati a motore spento.

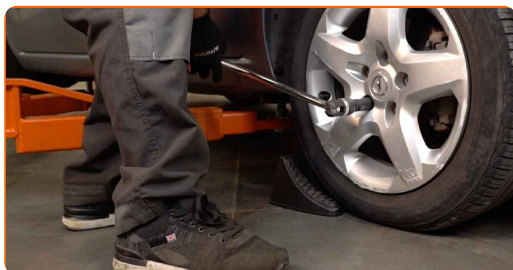
EFFETTUA LA SOSTITUZIONE NEL SEGUENTE ORDINE:

1 Aprire il cofano vano motore. Svita il tappo del serbatoio del liquido dei freni.

2 Serra le ruote con i cunei.



3 Allentare i bulloni di fissaggio della ruota. Usa la chiave a bussola per dadi cerchio ruota n.17.



4 Sollevare la parte anteriore del veicolo e fissarlo per mezzo di appoggi.

5 Svita i bulloni delle ruote.



Sostituzione: pastiglie freni - VAUXHALL Meriva Mk I (A) (X03). Consiglio:

- Per evitare incidenti, solleva la ruota quando sviti i bulloni.

6 Smonta le ruote.



7 Scollega la molla di ritenuta della pinza del freno. Usa un giravite piatto.



8

Rimuovere i tappi dei parapolvere delle guide pinza freno. Usa un giravite piatto.



9

Pulisci gli elementi di fissaggio della pinza freno. Usa una spazzola metallica. Usa lo spray WD-40.

10

Svitare l'attacco della pinza freno. Usa una chiave HEX N.H7. Usa una chiave a cricchetto.



11

Separa le pastiglie dei freni. Usa un piede di porco.



12

Rimuovere la pinza del freno.



Sostituzione: pastiglie freni - VAUXHALL Meriva Mk I (A) (X03). Gli esperti di AUTODOC raccomandano:

- Usare un filo per legare la pinza alla sospensione o carrozzeria senza scollegarla dal tubo flessibile del freno, al fine di evitare la depressurizzazione del sistema.
- Assicurarsi che la pinza non sia appesa al tubo flessibile del freno.
- Evita di premere il pedale del freno dopo la rimozione della pinza del freno. In caso contrario, lo stantuffo potrebbe cadere dal cilindro del freno, provocando la fuoriuscita del liquido freni e la depressurizzazione del sistema.
- Controlla il supporto della pinza freno, il perno guida della pinza freno e i parapolveri. Puliscili. Sostituiscili, se necessario.

13

Rimuovere le pastiglie del freno.



14

Pulire il sostegno pinza freno da sporco e polvere. Usa una spazzola metallica. Usa un pulitore freni.

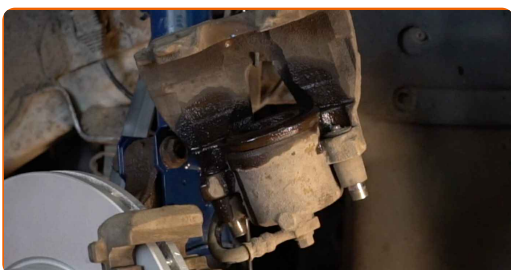


AUTODOC raccomanda:

- Sostituzione: pastiglie freni - VAUXHALL Meriva Mk I (A) (X03). Dopo aver applicato lo spray, attendere qualche minuto.

15

Tratta con del prodotto il pistone della pinza freno. Usare una spazzola pulente in nylon. Usa un pulitore freni.

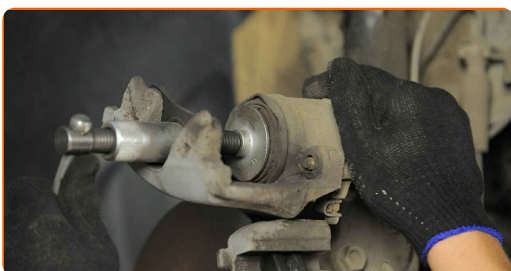


Sostituzione: pastiglie freni - VAUXHALL Meriva Mk I (A) (X03). Consiglio:

- Dopo aver applicato lo spray, attendi qualche minuto.

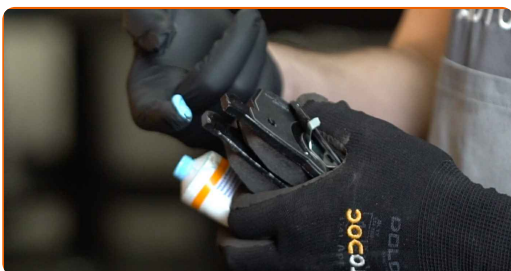
16

Premere il pistone della pinza freno. Usa un arretratore per pistoncini freni a disco.



17

Tratta con del prodotto la porzione di superficie in cui le pastiglie dei freni entrano in contatto con la pinza del freno. Usa una pasta antifischio.

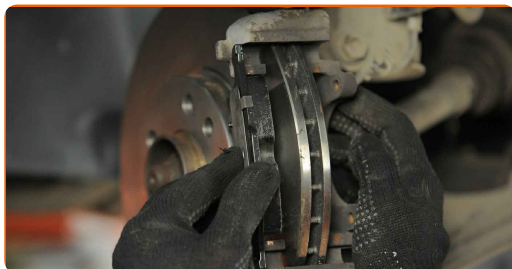


AUTODOC raccomanda:

- Prima di installare le pastiglie, assicurarsi che la superficie del disco sia pulita.

18

Installare le nuove pastiglie freni.



Sostituzione: pastiglie freni - VAUXHALL Meriva Mk I (A) (X03). Il consiglio di AUTODOC:

- Assicurarsi che le fasce delle pastiglie siano rivolte verso il disco.

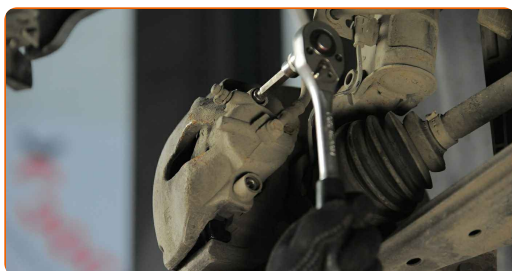
19.1

Montare la pinza del freno e fissarla.



19.2

Usa una chiave HEX N.H7. Usa una chiave dinamometrica. Serralo fino allo coppia di torsione di 30 Nm.



20 Montare i tappi dei parapolvere delle guide pinza freno.



21 Installare la molla di fissaggio della pinza freno. Usa un giravite piatto. Usa delle pinze.



22 Tratta la superficie nella quale il disco freno fa contatto con il cerchione della ruota. Usa il grasso al rame.



23 Pulisci la superficie del disco freno. Usa un pulitore freni.



AUTODOC raccomanda:

- Sostituzione: pastiglie freni - VAUXHALL Meriva Mk I (A) (X03). Dopo aver applicato lo spray, attendere qualche minuto.

24

Installare la ruota.



Sostituzione: pastiglie freni - VAUXHALL Meriva Mk I (A) (X03). Consiglio:

- Per evitare incidenti, tieni la ruota sollevata quando avviti i bulloni di serraggio.

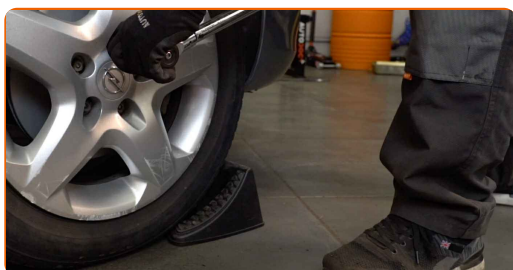
25

Avvita i bulloni delle ruote. Usa la chiave a bussola per dadi cerchio ruota n.17.



26

Rimettere il veicolo per terra e, lavorando in ordine incrociato, serrare i bulloni di fissaggio delle ruote. Usa la chiave a bussola per dadi cerchio ruota n.17. Usa una chiave dinamometrica. Serralo fino allo coppia di torsione di 110 Nm.



27

Rimuovi i cric e i cunei.



Sostituzione: pastiglie freni - VAUXHALL Meriva Mk I (A) (X03). Il consiglio degli esperti di AUTODOC:

- Controllare il livello di liquido freni nel serbatoio di espansione e ripristinarne il livello adeguato, se necessario.

28

Stringi il tappo del serbatoio del fluido dei freni. Chiudere il cofano.

AUTODOC raccomanda:

- VAUXHALL Meriva Mk I (A) (X03) - Premere più volte il pedale del freno a motore spento finché non si avverte aumentare la resistenza.

BEN FATTO! 

VISUALIZZARE ALTRI TUTORIAL

AUTODOC – PEZZI DI RICAMBIO DI QUALITÀ E A BUON MERCATO ONLINE

L'APP DI AUTODOC: ACCHIAPPA DELLE SUPER OFFERTE E ACQUISTA RISPARMIANDO



+ AUTODOC

GET IT ON  **Google Play**

 **Download on the App Store**

Download

UN'AMPIA SCELTA DI PEZZI DI RICAMBIO PER LA SUA AUTO

PASTIGLIE FRENO: UNA VASTA SELEZIONE

DISCLAIMER:

Il documento contiene solo raccomandazioni generali che possono esserti utili quando eseguite lavori di riparazione o sostituzione. AUTODOC non è responsabile per eventuali perdite, lesioni, danni di proprietà durante il processo di riparazione o di sostituzione a causa di uso scorretto o di errata interpretazione delle informazioni fornite.

AUTODOC non è responsabile di eventuali errori o incertezze presenti in queste istruzioni. Le informazioni fornite sono puramente a scopo informativo e non possono sostituire la consulenza di specialisti.

AUTODOC non è responsabile dell'uso scorretto o pericoloso di attrezzature, utensili e ricambi auto. AUTODOC raccomanda vivamente di fare attenzione e rispettare le regole di sicurezza durante lo svolgimento di lavori di riparazione o sostituzione. Nota Bene: l'uso di ricambi di bassa qualità non garantisce il livello di sicurezza stradale appropriato.

© Copyright 2023. Tutti i contenuti del sito internet, sono tutelati dal diritto d'autore in particolare i testi, le immagini e le fotografie. Tutti i diritti concernenti la copia, trasmissione a terzi, modifiche e traduzioni sono riservati ad AUTODOC SE.