



Come cambiare
candelelte diesel su
**VAUXHALL COMBO
TOUR Mk II (C) (F25)** -
Guida alla sostituzione

VIDEO TUTORIAL SIMILE



Questo video mostra la procedura di sostituzione di una parte simile su un altro veicolo

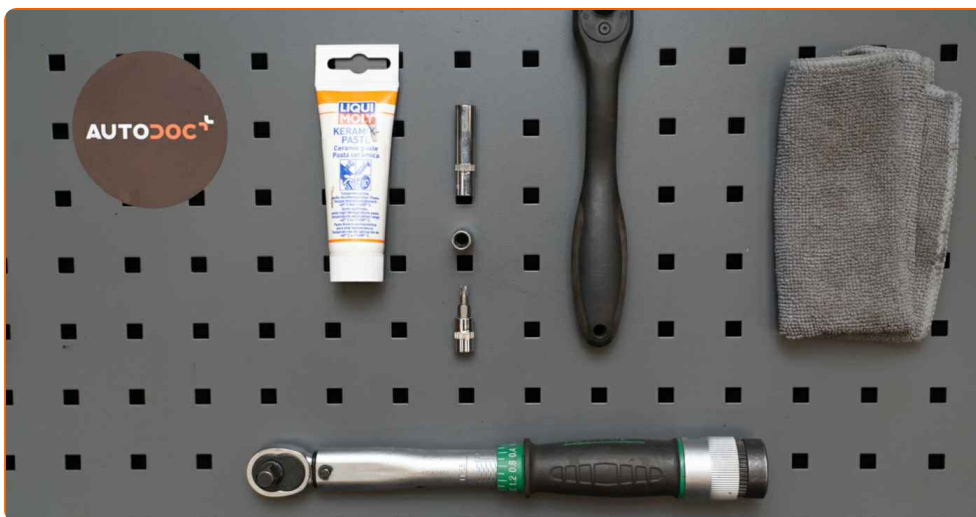
Importante!

Questa procedura di sostituzione può essere usata per:
VAUXHALL COMBO TOUR Mk II (C) (F25) 1.3 CDTI 16V

I vari passaggi possono variare leggermente a seconda della struttura dell'auto.

Questo tutorial è stato creato sulla base della procedura di sostituzione di una parte auto simile su: OPEL Corsa D Hatchback (S07) 1.3 CDTI (L08, L68)

SOSTITUZIONE: CANDELETTE DIESEL - VAUXHALL COMBO TOUR MK II (C) (F25). ATTREZZI CHE SONO NECESSARI:



- Grasso per iniettori e candele
- Bussola nr. 7
- Chiave a bussola per candele nr. 8
- Punta Torx T25
- Chiave a cricchetto
- Chiave dinamometrica
- Panno in microfibra
- Copertura parafango

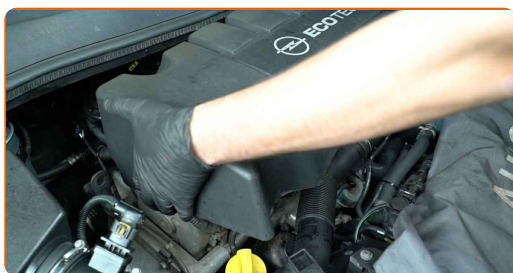
Acquistare utensili

Sostituzione: candele diesel - VAUXHALL COMBO TOUR Mk II (C) (F25).
AUTODOC raccomanda:

- La procedura di sostituzione è identica per tutte le candele.
- Prima di mettersi al lavoro, avviare il motore e lasciarlo riscaldare fino alla temperatura di esercizio.
- Indossare guanti per proteggere le mani dalle superfici calde.
- Tutti i tipi di lavori dovrebbero essere eseguiti a motore spento.

SOSTITUZIONE: CANDELETTE DIESEL - VAUXHALL COMBO TOUR MK II (C) (F25). PROCEDERE COME SEGUE:

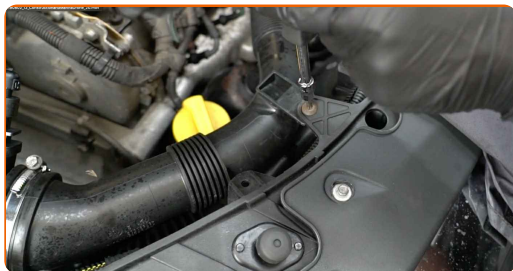
- 1 Aprire il cofano vano motore.
- 2 Usa una copertura di protezione del parafrangente per evitare il danneggiamento della verniciatura e dei componenti in plastica dell'auto .
- 3 Rimuovere la copertura del motore.



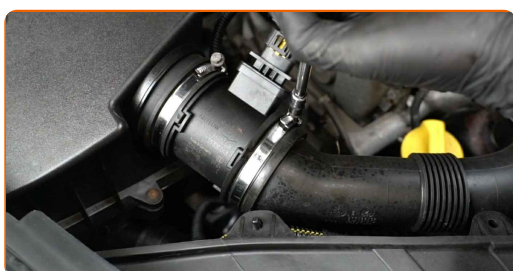
AUTODOC raccomanda:

- Sostituzione: candele diesel - VAUXHALL COMBO TOUR Mk II (C) (F25). Per evitare di danneggiare il pezzo durante la rimozione, non esercitare eccessiva forza.

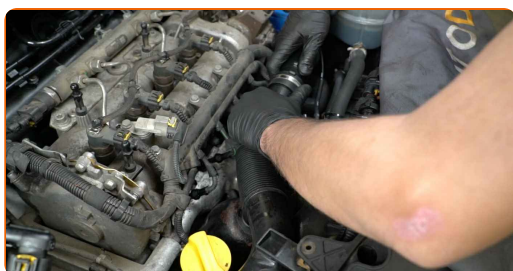
4 Staccare il supporto di fissaggio del manicotto presa aria. Usa la chiave Torx T25. Usa una chiave a cricchetto.



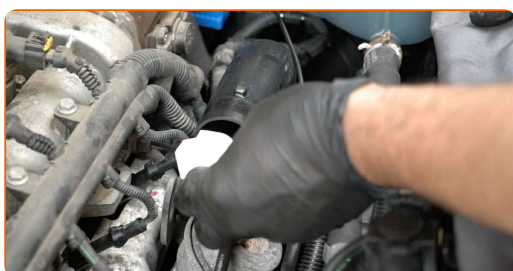
5 Scollega il collare di fissaggio del tubo di aspirazione. Utilizza una chiave a bussola N°7. Usa una chiave a cricchetto.



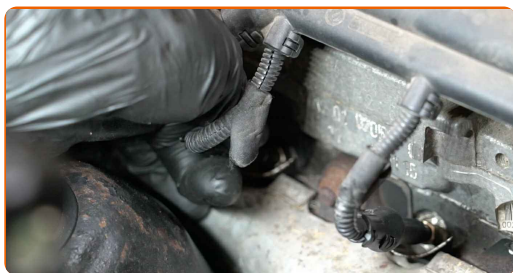
6 Rimuovere il manicotto presa aria.



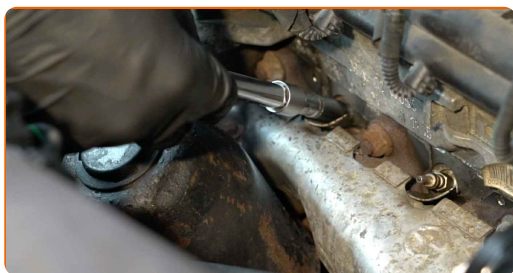
7 Copri il tubo di aspirazione con un panno in microfibra per evitare che la polvere e lo sporco possano penetrare all'interno del sistema.



8 Scollegare i connettori del cablaggio della candelette.



9 Svitare le candelette. Usa la chiave a bussola per candele numero 8. Usa una chiave a cricchetto.



10 Rimuovere le candelette.



11 Trattare le candelette. Utilizzare il grasso per iniettori e candelette.



Fai attenzione!

- Non toccare l'elemento riscaldante poiché le impronte digitali possono causare malfunzionamenti.

12

Installare nuove candele nelle loro sedi di montaggio.



13

Stringere le candele. Usa la chiave a bussola per candele numero 8. Usa una chiave dinamometrica. Serralo fino allo coppia di torsione di 10 Nm.



Sostituzione: candele diesel - VAUXHALL COMBO TOUR Mk II (C) (F25). I professionisti raccomandano:

- Non serrare le candele con forza eccessiva. Il superamento della coppia di serraggio consentita potrebbe danneggiare la filettatura.
- Fare attenzione durante il lavoro con la chiave per candele. Il suo slineamento potrebbe causare danni all'accoppiamento filettato.

14

Collegare i connettori del cablaggio della candele.



15 Rimuovi il panno in microfibra dal tubo di aspirazione.



16 Montare il manicotto presa aria e fissarlo.



17 Fissa il collare di fissaggio al tubo di aspirazione. Utilizza una chiave a bussola N°7. Usa una chiave a cricchetto.



18 Avvita l'elemento di fissaggio del tubo della presa d'aria. Usa la chiave Torx T25.



19 Montare il coperchio motore e fissarlo.



AUTODOC raccomanda:

- Sostituzione: candele diesel - VAUXHALL COMBO TOUR Mk II (C) (F25). Non esercitare eccessiva forza durante l'installazione. Ciò potrebbe danneggiare gli elementi di fissaggio.
- Assicurati che il coperchio del motore sia ben posizionato. Non dovrebbe spostarsi dai fissaggi guida.

20 Rimuovi la copertura di protezione del parafrangente.

21 Chiudere il cofano.

22 Far funzionare il motore per qualche minuto. Ciò è necessario per assicurarsi che il componente funzioni correttamente.

23 Spegni il motore.

BEN FATTO! 

[VISUALIZZARE ALTRI TUTORIAL](#)

AUTODOC – PEZZI DI RICAMBIO DI QUALITÀ E A BUON MERCATO ONLINE

L'APP DI AUTODOC: ACCHIAPPA DELLE SUPER OFFERTE E ACQUISTA RISPARMIANDO



+ AUTODOC

GET IT ON Google Play

Download on the App Store

Download

UN'AMPIA SCELTA DI PEZZI DI RICAMBIO PER LA SUA AUTO

CANDELETTE DIESEL: UNA VASTA SELEZIONE

DISCLAIMER:

Il documento contiene solo raccomandazioni generali che possono esserti utili quando eseguite lavori di riparazione o sostituzione. AUTODOC non è responsabile per eventuali perdite, lesioni, danni di proprietà durante il processo di riparazione o di sostituzione a causa di uso scorretto o di errata interpretazione delle informazioni fornite.

AUTODOC non è responsabile di eventuali errori o incertezze presenti in queste istruzioni. Le informazioni fornite sono puramente a scopo informativo e non possono sostituire la consulenza di specialisti.

AUTODOC non è responsabile dell'uso scorretto o pericoloso di attrezzature, utensili e ricambi auto. AUTODOC raccomanda vivamente di fare attenzione e rispettare le regole di sicurezza durante lo svolgimento di lavori di riparazione o sostituzione. Nota Bene: l'uso di ricambi di bassa qualità non garantisce il livello di sicurezza stradale appropriato.

© Copyright 2023. Tutti i contenuti del sito internet, sono tutelati dal diritto d'autore in particolare i testi, le immagini e le fotografie. Tutti i diritti concernenti la copia, trasmissione a terzi, modifiche e traduzioni sono riservati ad AUTODOC SE.