



Come cambiare  
lampadina faro anteriore  
su **VAUXHALL Astra Mk  
V (H) TwinTop (A04)** -  
Guida alla sostituzione

## VIDEO TUTORIAL SIMILE



Questo video mostra la procedura di sostituzione di una parte simile su un altro veicolo

### **Importante!**

Questa procedura di sostituzione può essere usata per:

VAUXHALL Astra Mk V (H) TwinTop (A04) 1.6, VAUXHALL Astra Mk V (H) TwinTop (A04) 2.0, VAUXHALL Astra Mk V (H) TwinTop (A04) 1.6 i 16V, VAUXHALL Astra Mk V (H) TwinTop (A04) 1.8, VAUXHALL Astra Mk V (H) TwinTop (A04) 2.0 Turbo, VAUXHALL Astra Mk V (H) TwinTop (A04) 1.9 CDTi

I vari passaggi possono variare leggermente a seconda della struttura dell'auto.

Questo tutorial è stato creato sulla base della procedura di sostituzione di una parte auto simile su: OPEL Astra G CC (T98) 1.2 16V (F08, F48)

**SOSTITUZIONE: LAMPADINA FARO ANTERIORE -  
VAUXHALL ASTRA MK V (H) TWINTOP (A04). ATTREZZI  
CHE SONO NECESSARI:**



- Spray per dispositivi elettronici
- Bussola nr. 7
- Punta Torx T30
- Chiave a cricchetto
- Giravite piatto
- Panno in microfibra
- Copertura parafango

**Acquistare utensili**

**Sostituzione: lampadina faro anteriore - VAUXHALL Astra Mk V (H) TwinTop (A04). Il consiglio degli esperti di AUTODOC:**

- La procedura di sostituzione è identica per le lampadine dei fanali anteriori di sinistra e di destra.
- Sostituisci allo stesso tempo le lampadine di entrambi i fanali anteriori.
- Tutti i tipi di lavori dovrebbero essere eseguiti a motore spento.

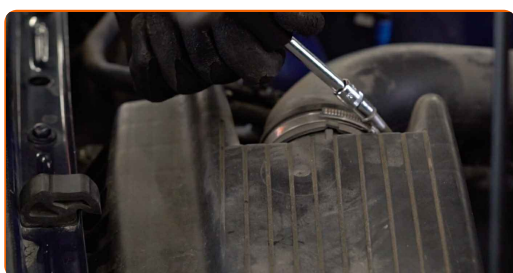
**SOSTITUZIONE: LAMPADINA FARO ANTERIORE - VAUXHALL ASTRA MK V (H) TWINTOP (A04). PROCEDERE COME SEGUE:**

**1** Spegni il sistema di accensione.

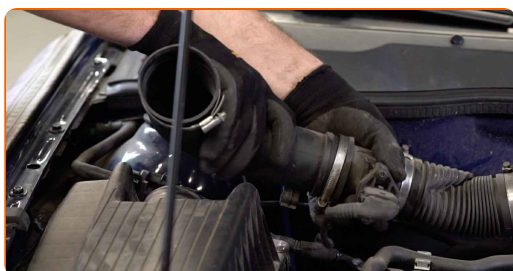
**2** Aprire il cofano.

**3** Usa una copertura di protezione del parafrangente per evitare il danneggiamento della verniciatura e dei componenti in plastica dell'auto.

**4** Scollega il collare di fissaggio del tubo di aspirazione. Utilizza una chiave a bussola N°7. Usa una chiave a cricchetto.



**5** Scollega il tubo di aspirazione dell'aria dall'alloggiamento del filtro dell'aria.



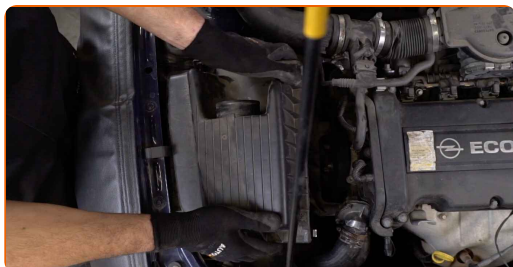
- 6** Copri il tubo di aspirazione con un panno in microfibra per evitare che la polvere e lo sporco possano penetrare all'interno del sistema.



- 7** Scollega gli elementi di fissaggio che collegano il tubo flessibile dell'aria e il cablaggio alla scatola del filtro dell'aria.



- 8** Rimuovere il coperchio del filtro d'aria. Rimuovere dall'alloggiamento del filtro l'elemento filtrante da sostituire.



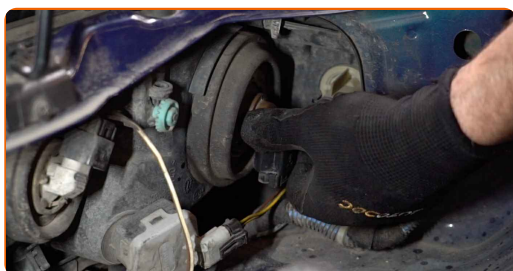
- 9** Svitare i bulloni di fissaggio della carcassa del filtro. Usa la chiave Torx T30. Usa una chiave a cricchetto.



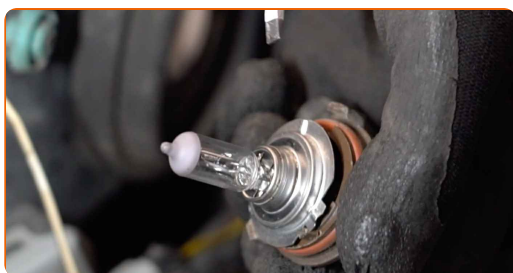
**10** Estrarre la carcassa del filtro d'aria.



**11** Scollega il portalamпада facendolo ruotare di 30 gradi. Rimuovi il portalamпада dalla sede di montaggio del fanale.

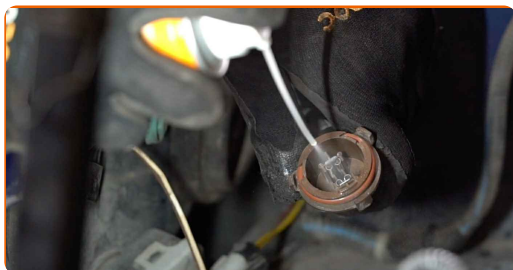


**12** Rimuovi la lampadina vecchia. Usa un giravite piatto.



**13** Controlla le condizioni dei terminali del portalamпада. Sostituiscili se necessario.

**14** Pulisci la sede di montaggio della lampadina nel portalamпада. Usi uno spray per dispositivi elettronici.



15

Installa una lampadina nuova nel portalamпада.



Sostituzione: lampadina faro anteriore - VAUXHALL Astra Mk V (H) TwinTop (A04). AUTODOC raccomanda:

- Evita di toccare il vetro della lampadina. Le impronte delle dita lasciate su di essa potrebbero causare difetti nel funzionamento.

16

Installa il portalamпада nella sede di montaggio del fanale. Fissa il portalamпада ruotandolo a 30 gradi.

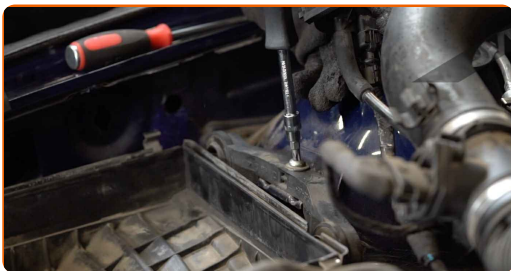


17

Montare la carcassa del filtro d'aria.



**18** Avvitare i bulloni di fissaggio della carcassa del filtro. Usa la chiave Torx T30. Usa una chiave a cricchetto.



**19** Inserisci la cartuccia del filtro nella scatola del filtro. Assicurarsi che i bordi del filtro aderiscano all'alloggiamento.



**AUTODOC raccomanda:**

- Sostituzione: lampadina faro anteriore - VAUXHALL Astra Mk V (H) TwinTop (A04). Assicurarsi di posizionare correttamente l'elemento filtrante. Evitare il disallineamento.
- Durante l'installazione, assicurarsi che la polvere e lo sporco non entrino nell'alloggiamento del filtro dell'aria.

**20** Montare il coperchio del filtro d'aria. Fissarlo.





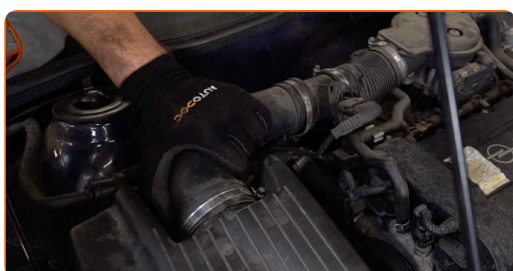
- 21** Connetti gli elementi di fissaggio che collegano il tubo flessibile dell'aria e il cablaggio alla scatola del filtro dell'aria.



- 22** Rimuovi il panno in microfibra dal tubo di aspirazione.



- 23** Collega il tubo di aspirazione dell'aria all'alloggiamento del filtro dell'aria.



- 24** Fissa il collare di fissaggio al tubo di aspirazione. Utilizza una chiave a bussola N°7. Usa una chiave a cricchetto.



- 25** Rimuovi la copertura di protezione del parafrango.

26

Chiudere il cofano.

**BEN FATTO!** 

**VISUALIZZARE ALTRI TUTORIAL**

# AUTODOC – PEZZI DI RICAMBIO DI QUALITÀ E A BUON MERCATO ONLINE

L'APP DI AUTODOC: ACCHIAPPA DELLE SUPER OFFERTE E ACQUISTA RISPARMIANDO



**+ AUTODOC**

GET IT ON  **Google Play**

 **Download on the App Store**

**Download**

**UN'AMPIA SCELTA DI PEZZI DI RICAMBIO PER LA SUA AUTO**

**LAMPADINA FARO ANTERIORE: UNA VASTA SELEZIONE**

## **DISCLAIMER:**

Il documento contiene solo raccomandazioni generali che possono esserti utili quando eseguite lavori di riparazione o sostituzione. AUTODOC non è responsabile per eventuali perdite, lesioni, danni di proprietà durante il processo di riparazione o di sostituzione a causa di uso scorretto o di errata interpretazione delle informazioni fornite.

AUTODOC non è responsabile di eventuali errori o incertezze presenti in queste istruzioni. Le informazioni fornite sono puramente a scopo informativo e non possono sostituire la consulenza di specialisti.

AUTODOC non è responsabile dell'uso scorretto o pericoloso di attrezzature, utensili e ricambi auto. AUTODOC raccomanda vivamente di fare attenzione e rispettare le regole di sicurezza durante lo svolgimento di lavori di riparazione o sostituzione. Nota Bene: l'uso di ricambi di bassa qualità non garantisce il livello di sicurezza stradale appropriato.

© Copyright 2023. Tutti i contenuti del sito internet, sono tutelati dal diritto d'autore in particolare i testi, le immagini e le fotografie. Tutti i diritti concernenti la copia, trasmissione a terzi, modifiche e traduzioni sono riservati ad AUTODOC SE.