



Come cambiare filtro  
antipolline su **VAUXHALL**  
**Astra Mk IV (G) Station**  
**Wagon (T98)** - Guida alla  
sostituzione

## VIDEO TUTORIAL SIMILE



Questo video mostra la procedura di sostituzione di una parte simile su un altro veicolo

### **Importante!**

Questa procedura di sostituzione può essere usata per:

VAUXHALL Astra Mk IV (G) Station Wagon (T98) 1.4 16V, VAUXHALL Astra Mk IV (G) Station Wagon (T98) 1.6, VAUXHALL Astra Mk IV (G) Station Wagon (T98) 1.6 16V, VAUXHALL Astra Mk IV (G) Station Wagon (T98) 1.8 16V, VAUXHALL Astra Mk IV (G) Station Wagon (T98) 1.7 TD, VAUXHALL Astra Mk IV (G) Station Wagon (T98) 2.0 DI, VAUXHALL Astra Mk IV (G) Station Wagon (T98) 1.7 DTI 16V, VAUXHALL Astra Mk IV (G) Station Wagon (T98) 2.0 DTI 16V, VAUXHALL Astra Mk IV (G) Station Wagon (T98) 2.2 16V, VAUXHALL Astra Mk IV (G) Station Wagon (T98) 1.7 CDTI 16V, VAUXHALL Astra Mk IV (G) Station Wagon (T98) 1.6 Dualfuel, VAUXHALL Astra Mk IV (G) Station Wagon (T98) 1.8 16V Dualfuel

I vari passaggi possono variare leggermente a seconda della struttura dell'auto.

Questo tutorial è stato creato sulla base della procedura di sostituzione di una parte auto simile su: OPEL Astra G CC (T98) 1.2 16V (F08, F48)

SOSTITUZIONE: FILTRO ANTIPOLLINE - VAUXHALL  
ASTRA MK IV (G) STATION WAGON (T98). ELENCO  
DEGLI ATTREZZI NECESSARI:



- Bussola nr. 7
- Cacciavite Torx T20
- Copertura parafango

**Acquistare utensili**

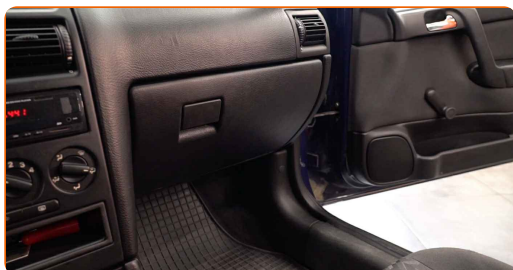
Sostituzione: filtro antipolline - VAUXHALL Astra Mk IV (G) Station Wagon (T98). Gli esperti di AUTODOC raccomandano:

- Sostituire il filtro dell'abitacolo, almeno una volta ogni sei mesi, nei primi giorni di primavera e autunno.
- Osservare i termini, le esigenze e le raccomandazioni di utilizzo fornite dal produttore.
- Se il flusso d'aria all'interno dell'abitacolo si riduce drasticamente, sostituire il filtro prima della sessione di manutenzione programmata.
- Attenzione! Spegner il motore prima di iniziare qualsiasi operazione – VAUXHALL Astra Mk IV (G) Station Wagon (T98).

## EFFETTUA LA SOSTITUZIONE NEL SEGUENTE ORDINE:

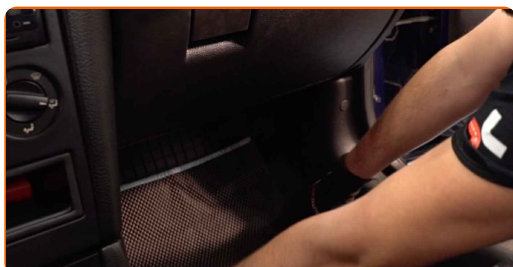
1

Sposta il sedile passeggero completamente all'indietro.



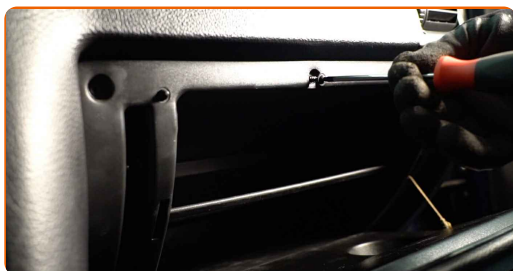
2

Allarga un panno sotto al coperchio del filtro abitacolo per proteggere il rivestimento interno dalla sporcizia.



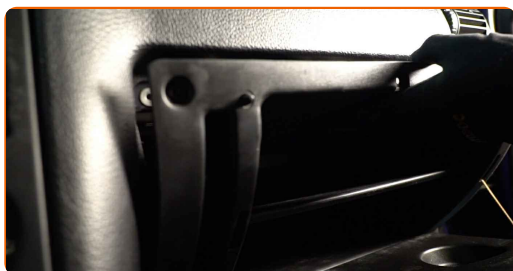
3

Svitare le viti di fissaggio del vano portaoggetti. Usa la chiave Torx T20.



4

Rimuovere il vano portaoggetti.

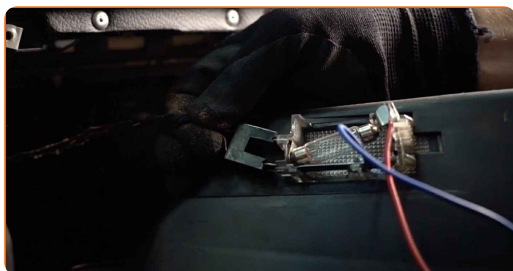


Sostituzione: filtro antipolline - VAUXHALL Astra Mk IV (G) Station Wagon (T98). Consiglio:

- Fai attenzione ed evita di danneggiare gli elementi di fissaggio del vano portaoggetti.

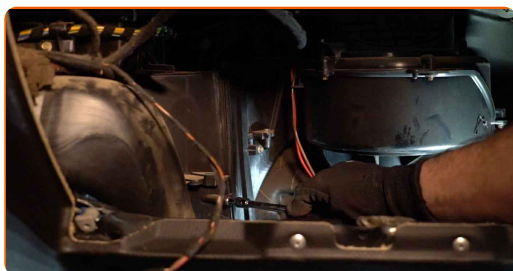
5

Scollega il connettore della lampadina dalla scatola a guanti.



6

Svita gli elementi di fissaggio dal coperchio del filtro abitacolo. Utilizza una chiave a bussola N°7.



**7** Rimuovere il coperchio del filtro abitacolo.



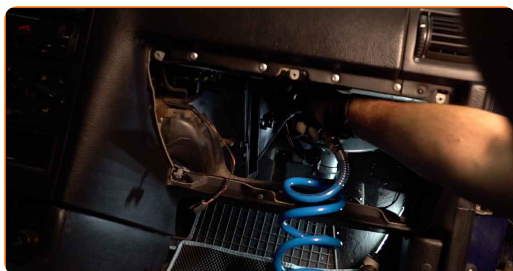
**8** Rimuovere il filtro dell'abitacolo.



Sostituzione: filtro antipolline - VAUXHALL Astra Mk IV (G) Station Wagon (T98). I professionisti raccomandano:

- Non tentare di pulire e riutilizzare il filtro. Ciò avrà effetti negativi sulla qualità di pulizia dell'aria all'interno dell'abitacolo.

**9** Pulisci la sede di montaggio del filtro abitacolo.



**10** Installa il filtro abitacolo sulla sua sede di montaggio.

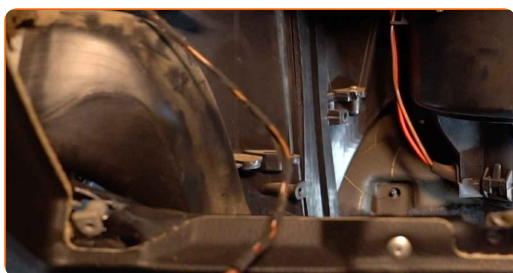


Sostituzione: filtro antipolline - VAUXHALL Astra Mk IV (G) Station Wagon (T98). Gli esperti di AUTODOC raccomandano:

- Seguire la direzione della freccia del flusso d'aria sul filtro.
- Sostituzione: filtro antipolline - VAUXHALL Astra Mk IV (G) Station Wagon (T98). Assicurarsi di posizionare correttamente l'elemento filtrante. Evitare il disallineamento.
- Prendersi cura di usare solo fitri di qualità.

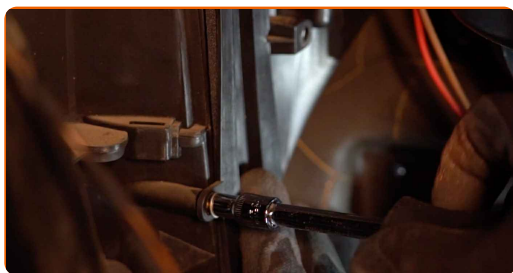
11

Installare il coperchio del filtro.



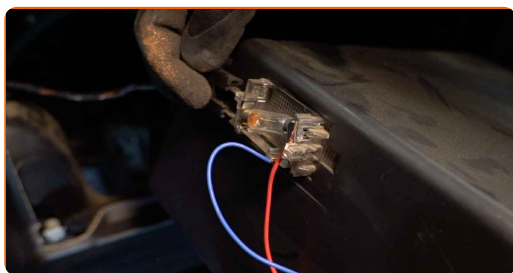
12

Avvita gli elementi di fissaggio del coperchio del filtro abitacolo. Utilizza una chiave a bussola N°7.



13

Collega il connettore della lampadina alla scatola a guanti.





**14** Installare il vano portaoggetti.



**15** Avvitare le viti di fissaggio del vano portaoggetti. Usa la chiave Torx T20.



**16** Rimuovi il panno.



**17** Riponi il sedile passeggero alla sua posizione iniziale.



**18** Innesca l'accensione.

**19** Accendi il sistema di climatizzazione. Ciò è necessario per assicurarsi che il componente funzioni correttamente.



20

Spegni il sistema di accensione.

**BEN FATTO!** 

**VISUALIZZARE ALTRI TUTORIAL**

## AUTODOC – PEZZI DI RICAMBIO DI QUALITÀ E A BUON MERCATO ONLINE

L'APP DI AUTODOC: ACCHIAPPA DELLE SUPER OFFERTE E ACQUISTA RISPARMIANDO



**+ AUTODOC**

GET IT ON  **Google Play**

 **Download on the App Store**

**Download**

**UN'AMPIA SCELTA DI PEZZI DI RICAMBIO PER LA SUA AUTO**

**FILTRO ANTIPOLLINE: UNA VASTA SELEZIONE**

### **DISCLAIMER:**

Il documento contiene solo raccomandazioni generali che possono esserti utili quando eseguite lavori di riparazione o sostituzione. AUTODOC non è responsabile per eventuali perdite, lesioni, danni di proprietà durante il processo di riparazione o di sostituzione a causa di uso scorretto o di errata interpretazione delle informazioni fornite.

AUTODOC non è responsabile di eventuali errori o incertezze presenti in queste istruzioni. Le informazioni fornite sono puramente a scopo informativo e non possono sostituire la consulenza di specialisti.

AUTODOC non è responsabile dell'uso scorretto o pericoloso di attrezzature, utensili e ricambi auto. AUTODOC raccomanda vivamente di fare attenzione e rispettare le regole di sicurezza durante lo svolgimento di lavori di riparazione o sostituzione. Nota Bene: l'uso di ricambi di bassa qualità non garantisce il livello di sicurezza stradale appropriato.

© Copyright 2023. Tutti i contenuti del sito internet, sono tutelati dal diritto d'autore in particolare i testi, le immagini e le fotografie. Tutti i diritti concernenti la copia, trasmissione a terzi, modifiche e traduzioni sono riservati ad AUTODOC SE.