



Come cambiare
cuscinetto ruota della
parte anteriore su
VAUXHALL ASTRA Mk II
Station wagon - Guida
alla sostituzione

VIDEO TUTORIAL SIMILE



Questo video mostra la procedura di sostituzione di una parte simile su un altro veicolo

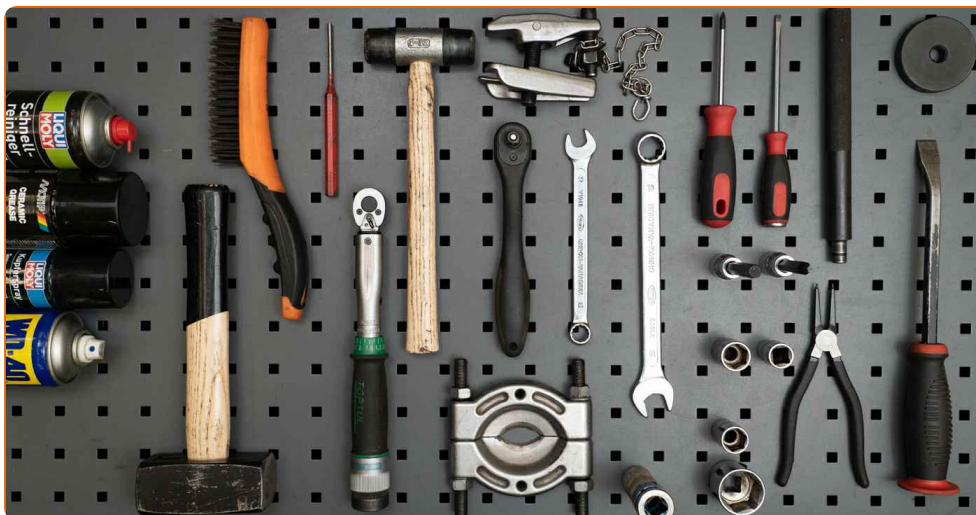
Importante!

Questa procedura di sostituzione può essere usata per VAUXHALL ASTRA Mk II Station wagon 1.3, VAUXHALL ASTRA Mk II Station wagon 1.6

I vari passaggi possono variare leggermente a seconda della struttura dell'auto.

Questo tutorial è stato creato sulla base della procedura di sostituzione di una parte auto simile su: OPEL Corsa B Hatchback (S93) 1.4 i (F08, F68, M68)

**SOSTITUZIONE: CUSCINETTO RUOTA - VAUXHALL
ASTRA MK II STATION WAGON. ELENCO DEGLI
ATTREZZI NECESSARI:**



- Spazzola metallica
- WD-40 spray lubrificante
- Detergente spray multiuso
- Pulitore freni
- Grasso ceramico
- Grasso al rame
- Chiave dinamometrica
- Chiave combinate N°13
- Chiave combinate N°18
- Bussola nr. 13
- Bussola nr. 17
- Bussola nr. 18
- Bussola nr. 30
- Punta HEX n.H5
- Punta HEX n.H10
- Chiavi a bussola per dadi cerchio ruote N°17
- Chiave a cricchetto
- Set di montaggio/smontaggio cuscinetti e boccole
- Separatore cuscinetti
- Estrattore giunto sferico
- Pinze per anelli di sicurezza
- Giravite Piatto
- Giravite Phillips
- Giramaschi
- Martello
- Martello di gomma
- Piede di porco
- Cunei ruote

Acquistare utensili

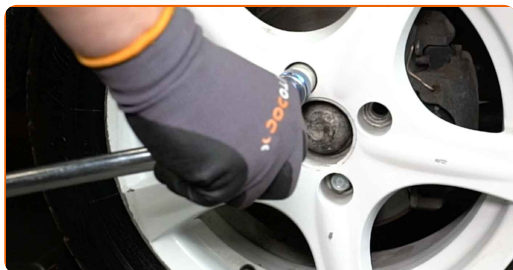
AUTODOC raccomanda:

- Non riutilizzare il blocco del cuscinetto rimosso della vostra automobile VAUXHALL ASTRA Mk II Station wagon.
- La procedura di sostituzione del cuscinetto del mozzo della ruota è identico per entrambe le ruote sullo stesso asse.
- Si prega di notare: tutti i lavori sulla vettura - VAUXHALL ASTRA Mk II Station wagon - dovrebbero essere effettuati a motore spento.

EFFETTUA LA SOSTITUZIONE NEL SEGUENTE ORDINE:

1 Serra le ruote con i cunei.

2 Allentare i bulloni di fissaggio della ruota. Usa la chiave a bussola per dadi cerchio ruota n.17.



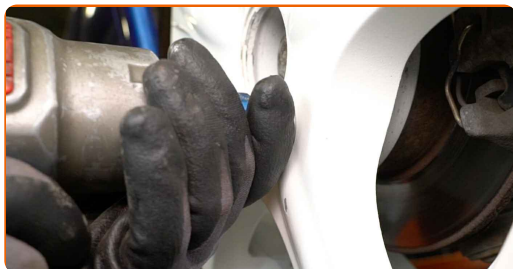
3 Sollevare l'auto.

Sostituzione: cuscinetto ruota - VAUXHALL ASTRA Mk II Station wagon. I professionisti raccomandano:

- Qualora si utilizzi un cric, occorre assicurarsi che poggi su una superficie piana e senza alcuna irregolarità.
- Assicurarsi inoltre di fissare l'auto con dei cavalletti a martinetto.

4

Svita i bulloni delle ruote.



AUTODOC raccomanda:

- **Importante!** Tenere la ruota mentre si svitano i bulloni di fissaggio. VAUXHALL ASTRA Mk II Station wagon

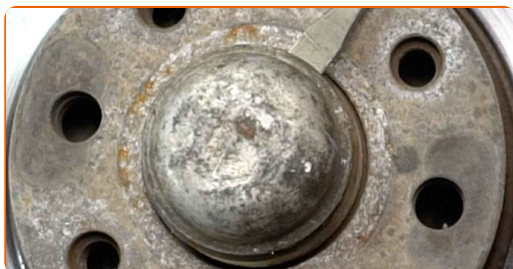
5

Smonta le ruote.



6

Rimuovere il cappuccio del dado del mozzo della ruota. Usa un piede di porco. Usa un martello.



7

Rimuovere la coppia di fissaggio del dado del mozzo. Usa un piede di porco. Usa un giravite piatto.



8 Installare la ruota.



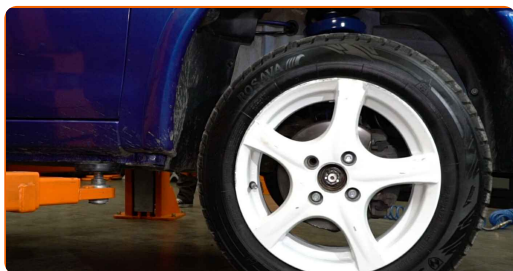
AUTODOC raccomanda:

- **Attenzione!** Per evitare lesioni, tenere la ruota mentre si avvitano i bulloni di fissaggio alla vettura. VAUXHALL ASTRA Mk II Station wagon

9 Avvita i bulloni delle ruote. Usa la chiave a bussola per dadi cerchio ruota n.17.



10 Abbassare l'automobile.

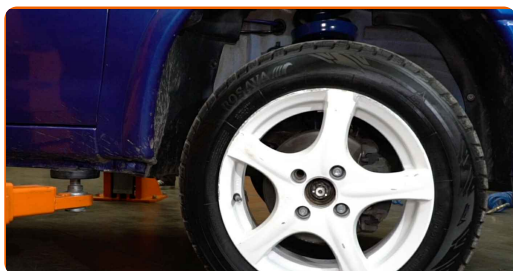


11 Allenta l'elemento di fissaggio dell'albero di trasmissione. Utilizza una chiave a bussola N°30. Usa un giramaschi.



12

Sollevare l'auto.



AUTODOC raccomanda:

- Qualora si utilizzi un cric, occorre assicurarsi che poggi su una superficie piana e senza alcuna irregolarità.
- Assicurarsi inoltre di fissare l'auto con dei cavalletti a martinetto.

13

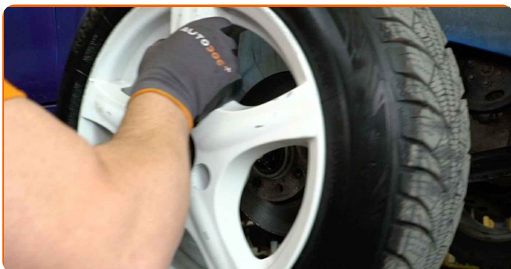
Svita i bulloni delle ruote.



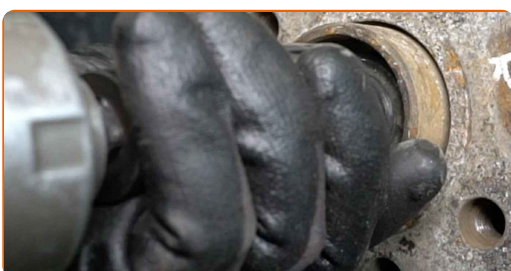
AUTODOC raccomanda:

- **Importante!** Tenere la ruota mentre si svitano i bulloni di fissaggio. VAUXHALL ASTRA Mk II Station wagon

14 Smonta le ruote.



15 Svita gli elementi di fissaggio che collegano l'albero di trasmissione al mozzo della ruota. Utilizza una chiave a bussola N°30. Usa una chiave a cricchetto.



16 Rimuovere la rondella del cuscinetto della ruota. Usa un piede di porco.



17 Separa le pastiglie dei freni. Usa un piede di porco.



18 Pulisci gli elementi di fissaggio del supporto pinza freno. Usa una spazzola metallica. Usa lo spray WD-40.



19

Svitare l'attacco della staffa pinza freno. Usa una chiave HEX N.H10. Usa un giramaschi. Usa una chiave a cricchetto.



20

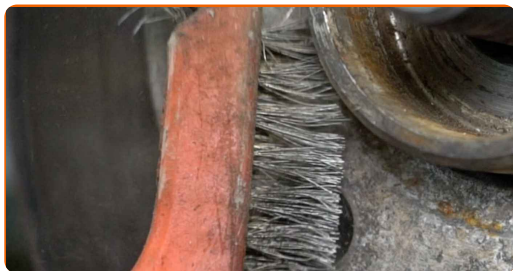
Rimuovi la pinza freno insieme alla sua staffa.



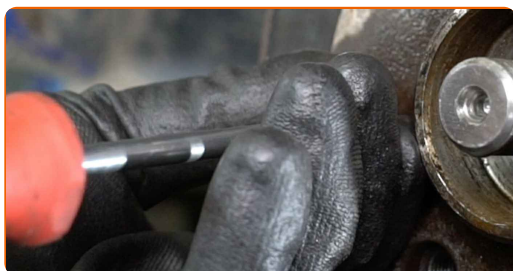
Sostituzione: cuscinetto ruota - VAUXHALL ASTRA Mk II Station wagon. Il consiglio degli esperti di AUTODOC:

- Usare un filo per legare la pinza alla sospensione o carrozzeria senza scollegarla dal tubo flessibile del freno, al fine di evitare la depressurizzazione del sistema.
- Assicurarsi che la pinza non sia appesa al tubo flessibile del freno.
- Evita di premere il pedale del freno dopo la rimozione della pinza del freno. In caso contrario, lo stantuffo potrebbe cadere dal cilindro del freno, provocando la fuoriuscita del liquido freni e la depressurizzazione del sistema.
- Controlla il supporto della pinza freno, il perno guida della pinza freno e i parapolveri. Puliscili. Sostituiscili, se necessario.

21 Pulire l'elemento di fissaggio del disco del freno. Usa una spazzola metallica. Usa un detergente spray multiuso.



22 Svitare l'attacco del disco freno. Usa un cacciavite Phillips.



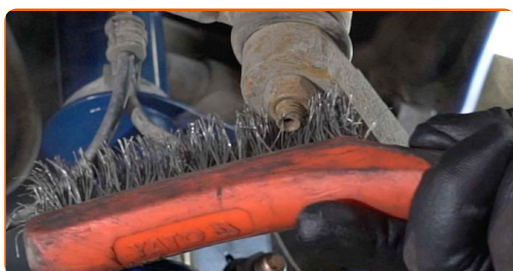
23 Rimuovere il disco del freno.



Sostituzione: cuscinetto ruota - VAUXHALL ASTRA Mk II Station wagon. Gli esperti di AUTODOC raccomandano:

- Se necessario, usa un maglio di gomma.

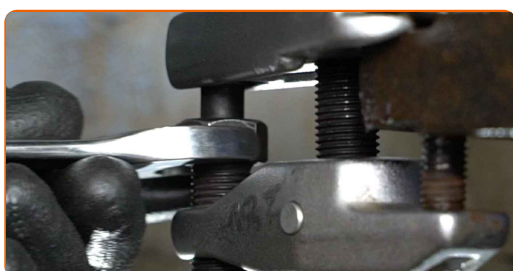
24 Pulisci l'elemento di fissaggio che collega le testine tiranti al fuso a snodo. Usa una spazzola metallica. Usa lo spray WD-40.



- 25** Svitare il dado di attacco del gambo al fuso a snodo. Utilizza una chiave a bussola N°17. Usa una chiave a cricchetto.



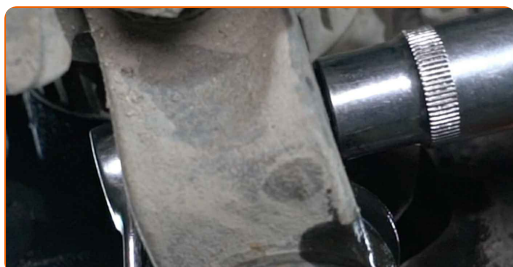
- 26** Scollegare il gambo tirante dal fuso a snodo. Usa un estrattore del giunto sferico.



- 27** Pulisci l'elemento di fissaggio che collega il giunto sferico al fuso a snodo. Usa una spazzola metallica. Usa lo spray WD-40.

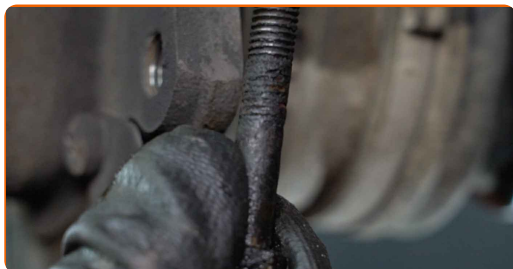


- 28** Svitare il perno che fissa il giunto sferico al fuso a snodo. Utilizza una chiave combinata N°13. Utilizza una chiave a bussola N°13. Usa una chiave a cricchetto.



29

Rimuovi i bulloni di fissaggio.

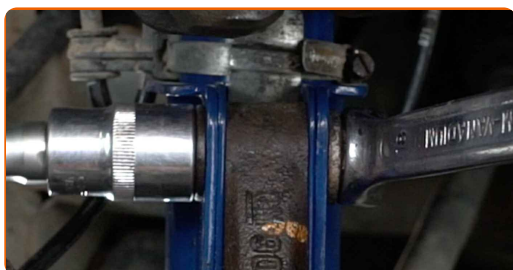


30

Pulire l'elemento di fissaggio inferiore che collega il puntone di sospensione al fuso a snodo dello sterzo. Usa una spazzola metallica. Usa lo spray WD-40.

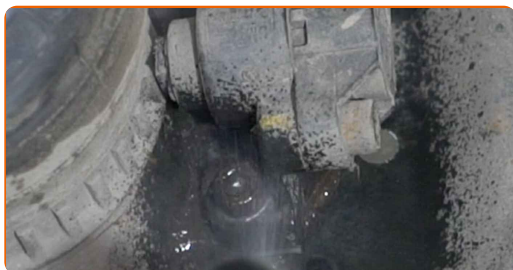
31

Svita gli elementi di fissaggio che collegano il puntone dell'ammortizzatore al fuso a snodo. Utilizza una chiave combinata N°18. Utilizza una chiave a bussola N°18. Usa una chiave a cricchetto.



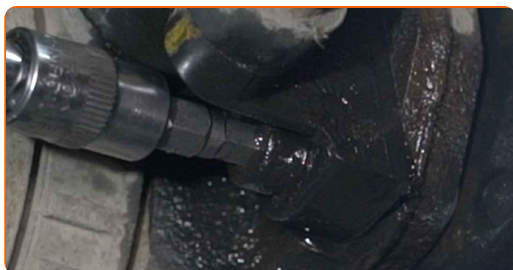
32

Pulisci gli elementi di fissaggio del sensore ABS. Usa una spazzola metallica. Usa lo spray WD-40.



33

Svita gli elementi di fissaggio del sensore ABS. Usa una chiave HEX N.H5. Usa una chiave a cricchetto.



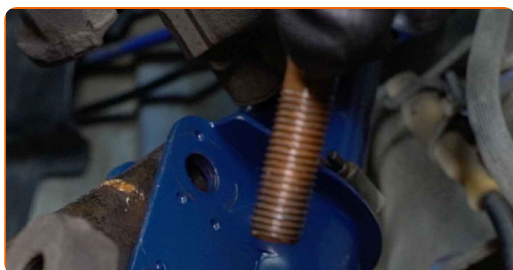
34 Rimuovi i bulloni di fissaggio.



35 Scollegare il sensore ABS.



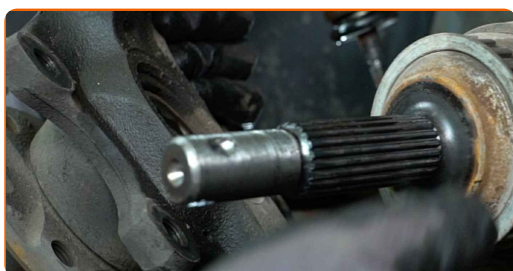
36 Rimuovi i bulloni di fissaggio.



37 Scollegare il fuso a snodo dal supporto di ammortizzazione.



38 Scollega l'albero di trasmissione dal fuso a snodo.



Sostituzione: cuscinetto ruota - VAUXHALL ASTRA Mk II Station wagon.
AUTODOC raccomanda:

- Assicurati che l'albero di trasmissione non sia scarico (quando l'auto è sollevata).

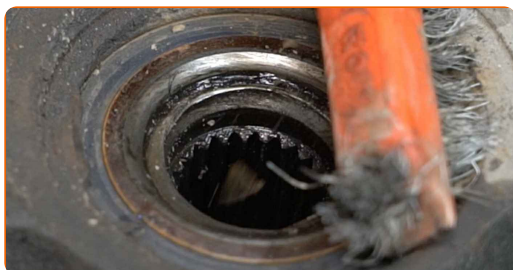
39

Scollegare il giunto sferico dal fuso a snodo.



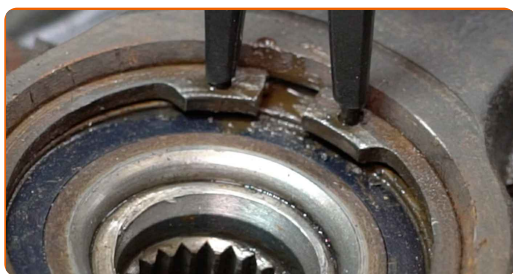
40

Pulire l'anello di ritegno del cuscinetto del mozzo ruota. Usa una spazzola metallica. Usa lo spray WD-40.



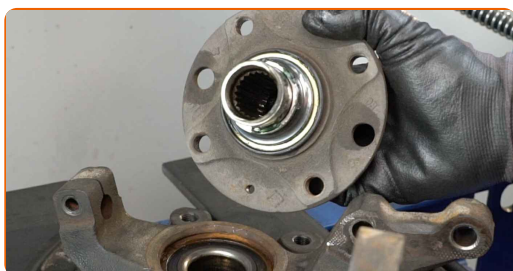
41

Rimuovere l'anello di sicurezza del cuscinetto mozzo ruota. Usa le pinze per anelli di sicurezza.



42

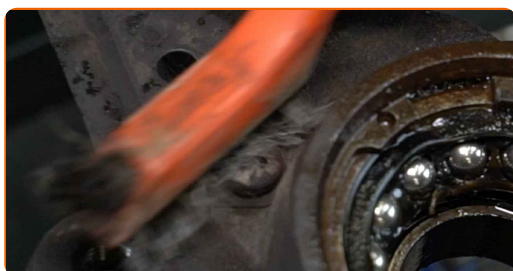
Estrarre il mozzo della ruota dal fuso a snodo. Usare un set di montaggio/smontaggio cuscinetti e boccole.



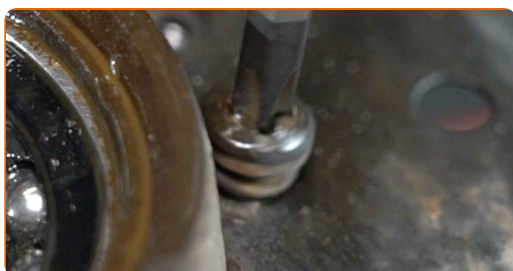
43 Pulire l'anello di ritegno del cuscinetto del mozzo ruota.



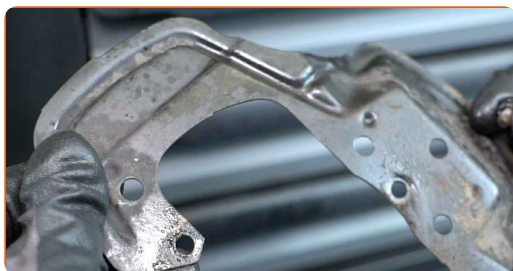
44 Pulisci gli elementi di fissaggio della lamiera di protezione del disco freno. Usa una spazzola metallica. Usa lo spray WD-40.



45 Svita gli elementi di fissaggio della lamiera di protezione del disco freno. Usa un cacciavite Phillips.

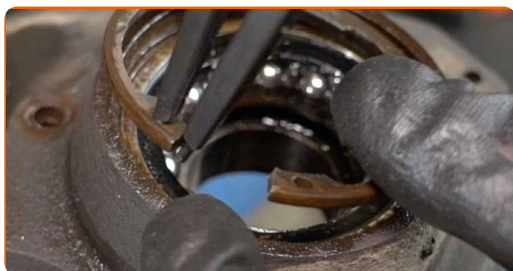


46 Rimuovi la lamiera di protezione del disco freno.



47

Rimuovere l'anello di sicurezza del cuscinetto mozzo ruota. Usa le pinze per anelli di sicurezza.



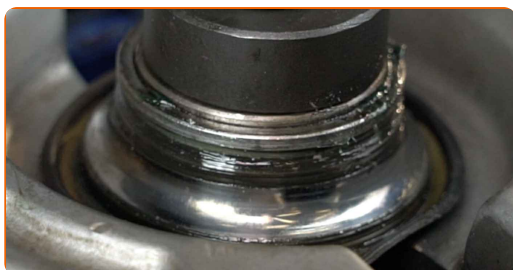
48

Estrarre il cuscinetto del mozzo della ruota. Usare un set di montaggio/smontaggio cuscinetti e boccole.



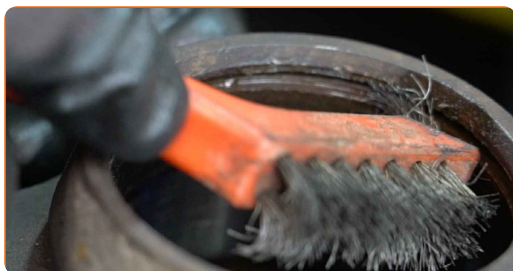
49

Premere per rimuovere l'anello interno del cuscinetto che rimane sul mozzo. Usare un separatore cuscinetti.



50

Pulisci la sede di montaggio del cuscinetto del mozzo. Usa una spazzola metallica. Usa lo spray WD-40. Usa un detergente spray multiuso.



51

Installare l'anello di sicurezza del cuscinetto mozzo ruota. Usa le pinze per anelli di sicurezza.



52

Inserire a pressione il nuovo cuscinetto nel fuso a snodo. Usare un set di montaggio/smontaggio cuscinetti e boccole.



Sostituzione: cuscinetto ruota - VAUXHALL ASTRA Mk II Station wagon. Il consiglio degli esperti di AUTODOC:

- Assicurati che il cuscinetto del mozzo della ruota sia posizionato correttamente. Evita un suo disallineamento.

53

Installare l'anello di sicurezza del cuscinetto mozzo ruota. Usa le pinze per anelli di sicurezza.



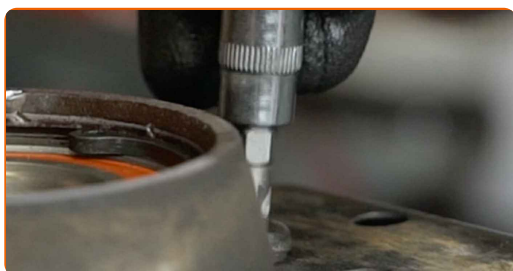
54

Installa la lamiera di protezione del disco freno.



55

Serrare gli elementi di fissaggio della piastra posteriore del disco del freno. Usa un cacciavite Phillips. Usa una chiave dinamometrica. Serralo fino allo coppia di torsione di 7 Nm.



56

Pulire la sede di montaggio del mozzo della ruota. Usa un detergente spray multiuso.



57

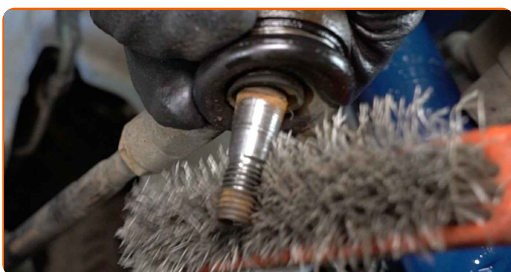
Trattare la sede di montaggio del mozzo della ruota. Usa lo spray WD-40.



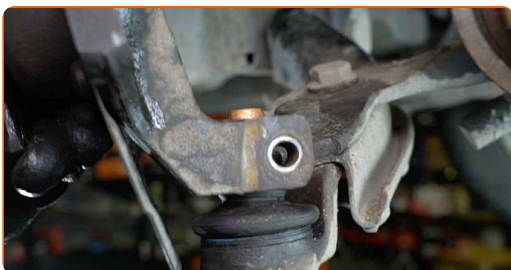
- 58** Inserire a pressione un nuovo cuscinetto nel mozzo della ruota. Usare un set di montaggio/smontaggio cuscinetti e boccole.



- 59** Pulisci le sedi di montaggio del puntone dell'ammortizzatore. Pulisci la sede di montaggio della testina tirante dello sterzo. Pulisci le scanalature del giunto omocinetico dell'albero di trasmissione. Pulisci la sede di montaggio del giunto sferico. Usa una spazzola metallica. Usa lo spray WD-40. Usa il grasso al rame.



- 60** Collega il giunto sferico al fuso a snodo.



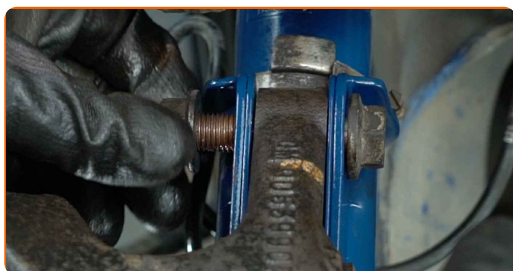
- 61** Montare l'albero di trasmissione.



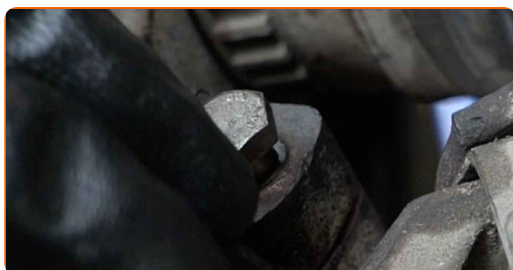
62 Installare il fuso a snodo dello sterzo.



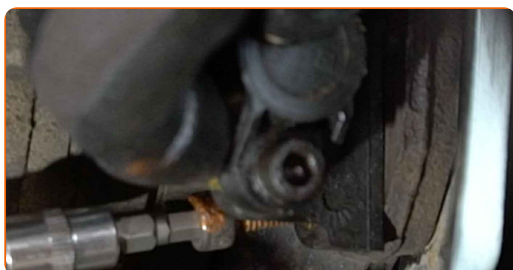
63 Monta il bullone di fissaggio.



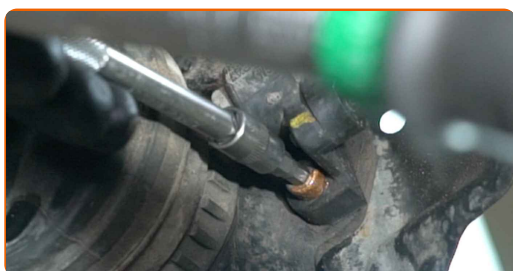
64 Monta il bullone di fissaggio.



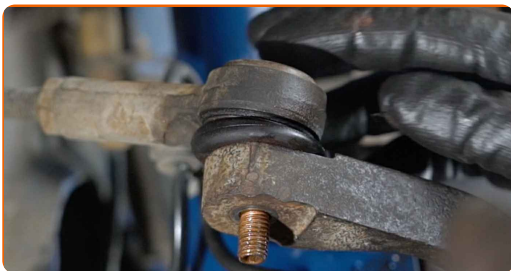
65 Collegare il sensore ABS.



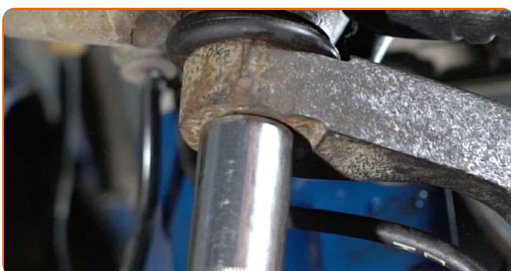
66 Stringere l'elemento di fissaggio che collega il sensore ABS al fuso a snodo. Usa una chiave HEX N.H5. Usa una chiave dinamometrica. Serralo fino allo coppia di torsione di 8 Nm.



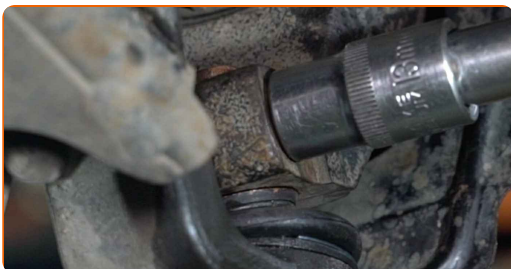
67 Collegare il gambo tirante al fuso a snodo.



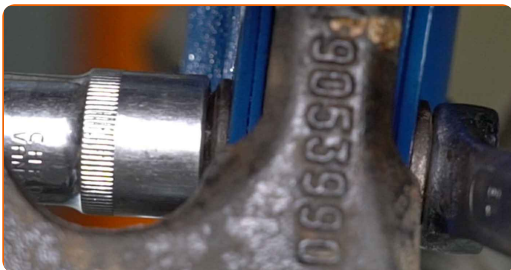
68 Avvita il dado di serraggio che collega le testine tiranti dello sterzo al fuso a snodo. Utilizza una chiave a bussola N°17. Usa una chiave a cricchetto.



69 Avvita gli elementi di fissaggio che collegano il giunto sferico al fuso a snodo. Utilizza una chiave combinata N°13. Utilizza una chiave a bussola N°13. Usa una chiave a cricchetto.

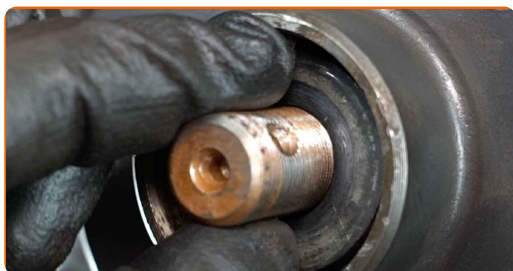


70 Avvita l'elemento di fissaggio che collega il puntone dell'ammortizzatore al fuso a snodo. Utilizza una chiave combinata N°18. Utilizza una chiave a bussola N°18. Usa una chiave a cricchetto.



71

Montare la rondella del cuscinetto della ruota.



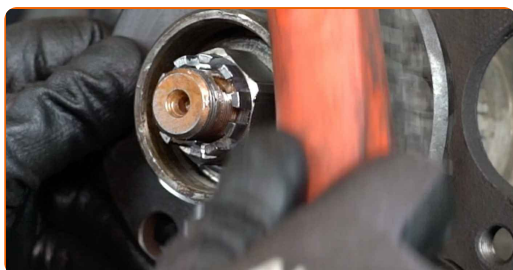
72

Avvitare il dado dell'albero conduttore. Utilizza una chiave a bussola N°30. Usa una chiave a cricchetto.



73

Pulisci il mozzo. Usa una spazzola metallica. Tratta la superficie di contatto. Utilizzare grasso ceramico.



74

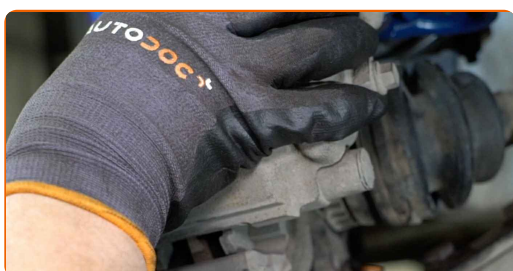
Installare il disco del freno.



- 75** Serrare l'attacco del disco freno. Usa un cacciavite Phillips. Usa una chiave dinamometrica. Serralo fino alla coppia di torsione di 7 Nm.



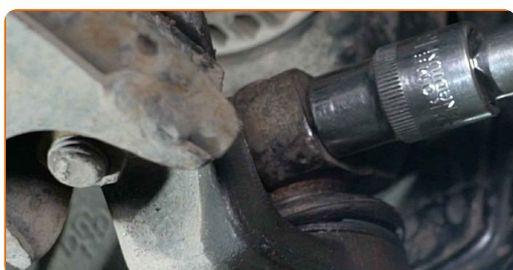
- 76** Installare il sostegno pinza freno.



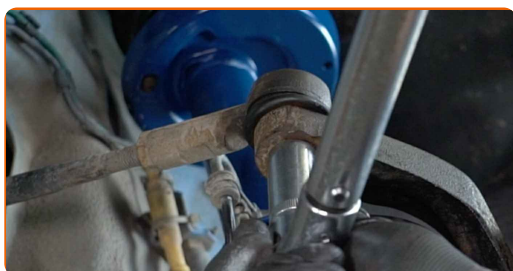
- 77** Serrare il sostegno pinza freno. Usa una chiave HEX N.H10. Usa una chiave dinamometrica. Serralo fino alla coppia di torsione di 95 Nm.



- 78** Serrare l'elemento di fissaggio che collega il giunto sferico al fuso a snodo dello sterzo. Utilizza una chiave combinata N°18. Utilizza una chiave a bussola N°18. Usa una chiave dinamometrica. Serralo fino alla coppia di torsione di 30 Nm.



- 79** Serra il bullone di fissaggio che collega la testina tirante al fuso a snodo. Utilizza una chiave a bussola N°17. Usa una chiave dinamometrica. Serralo fino allo coppia di torsione di 35 Nm.



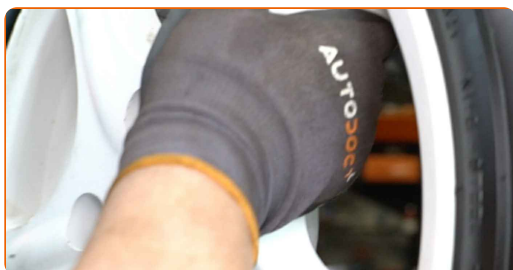
- 80** Serrare i fermi inferiori del puntone di sospensione. Utilizza una chiave a bussola N°18. Usa una chiave dinamometrica. Serralo fino allo coppia di torsione di 90 Nm. +45°



- 81** Tratta con del prodotto gli elementi di fissaggio del puntone dell'ammortizzatore. Tratta con del prodotto l'elemento di fissaggio che collega la testina tirante al fuso a snodo. Trattare l'elemento di fissaggio dell'assale CV. Tratta con del prodotto gli elementi di fissaggio del giunto sferico. Usa il grasso al rame.



- 82** Installare la ruota.



AUTODOC raccomanda:

- **Importante!** Tenere la ruota mentre si avvitano i bulloni di fissaggio. VAUXHALL ASTRA Mk II Station wagon

83

Avvita i bulloni delle ruote. Usa la chiave a bussola per dadi cerchio ruota n.17.



84

Abbassare l'automobile.

85

Serra il dado dell'albero di trasmissione. Utilizza una chiave a bussola N°30. Usa una chiave dinamometrica. Serralo fino allo coppia di torsione di 130 Nm.



86

Allenta l'elemento di fissaggio dell'albero di trasmissione. Utilizza una chiave a bussola N°30. Usa un giramaschi.



- 87** Serra il dado dell'albero di trasmissione. Utilizza una chiave a bussola N°30. Usa una chiave dinamometrica. Serralo fino allo coppia di torsione di 20 Nm. +90°



- 88** Sollevare l'auto.



Sostituzione: cuscinetto ruota - VAUXHALL ASTRA Mk II Station wagon. Il consiglio di AUTODOC:

- Qualora si utilizzi un cric, occorre assicurarsi che poggi su una superficie piana e senza alcuna irregolarità.
- Assicurarsi inoltre di fissare l'auto con dei cavalletti a martinetto.

- 89** Svita i bulloni delle ruote.



AUTODOC raccomanda:

- Per evitare incidenti, solleva la ruota quando sviti i bulloni.

90

Smonta le ruote.



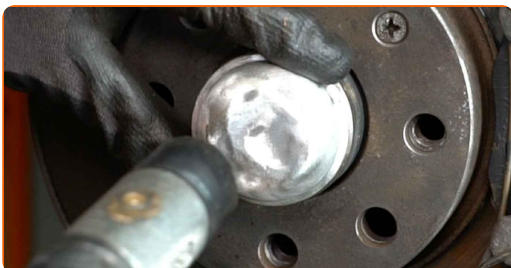
91

Installare una nuova coppia del dado del mozzo. Usa un piede di porco.



92

Installare il coperchio del dado del mozzo. Usa un martello di gomma.



93

Tratta la superficie nella quale il disco freno fa contatto con il cerchione della ruota. Utilizzare grasso ceramico.



94

Pulisci la superficie del disco freno. Usa un pulitore freni.



AUTODOC raccomanda:

- Sostituzione: cuscinetto ruota - VAUXHALL ASTRA Mk II Station wagon. Dopo aver applicato lo spray, attendere qualche minuto.

95

Installare la ruota.

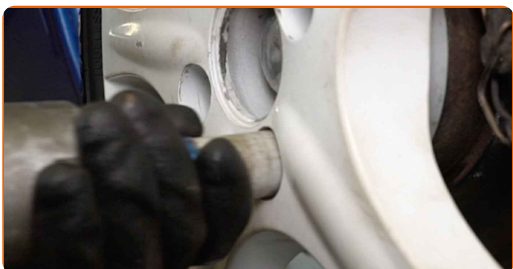


AUTODOC raccomanda:

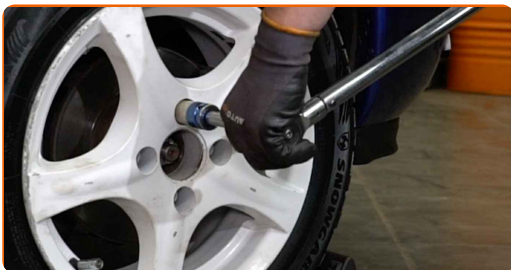
- Per evitare incidenti, tieni la ruota sollevata quando avviti i bulloni di serraggio.

96

Avvita i bulloni delle ruote. Usa la chiave a bussola per dadi cerchio ruota n.17.



- 97** Rimettere il veicolo per terra e, lavorando in ordine incrociato, serrare i bulloni di fissaggio delle ruote. Usa la chiave a bussola per dadi cerchio ruota n.17. Usa una chiave dinamometrica. Serralo fino allo coppia di torsione di 110 Nm.



- 98** Rimuovi i cric e i cunei.



Sostituzione: cuscinetto ruota - VAUXHALL ASTRA Mk II Station wagon. Il consiglio degli esperti di AUTODOC:

- Senza avviare il motore, premere il pedale del freno più volte finché non viene percepita una resistenza significativa.

BEN FATTO! 

VISUALIZZARE ALTRI TUTORIAL

AUTODOC – PEZZI DI RICAMBIO DI QUALITÀ E A BUON MERCATO ONLINE

L'APP DI AUTODOC: ACCHIAPPA DELLE SUPER OFFERTE E ACQUISTA RISPARMIANDO



+ AUTODOC

GET IT ON  **Google Play**

 **Download on the App Store**

Download

UN'AMPIA SCELTA DI PEZZI DI RICAMBIO PER LA SUA AUTO

CUSCINETTO RUOTA: UNA VASTA SELEZIONE

DISCLAIMER:

Il documento contiene solo raccomandazioni generali che possono esserti utili quando eseguite lavori di riparazione o sostituzione. AUTODOC non è responsabile per eventuali perdite, lesioni, danni di proprietà durante il processo di riparazione o di sostituzione a causa di uso scorretto o di errata interpretazione delle informazioni fornite.

AUTODOC non è responsabile di eventuali errori o incertezze presenti in queste istruzioni. Le informazioni fornite sono puramente a scopo informativo e non possono sostituire la consulenza di specialisti.

AUTODOC non è responsabile dell'uso scorretto o pericoloso di attrezzature, utensili e ricambi auto. AUTODOC raccomanda vivamente di fare attenzione e rispettare le regole di sicurezza durante lo svolgimento di lavori di riparazione o sostituzione. Nota Bene: l'uso di ricambi di bassa qualità non garantisce il livello di sicurezza stradale appropriato.

© Copyright 2023. Tutti i contenuti del sito internet, sono tutelati dal diritto d'autore in particolare i testi, le immagini e le fotografie. Tutti i diritti concernenti la copia, trasmissione a terzi, modifiche e traduzioni sono riservati ad AUTODOC SE.