



Come cambiare uno  
specchietto retrovisore  
laterale su **Ford Transit  
Mk7 van** – Guida alla  
sostituzione

## VIDEO TUTORIAL



### **Importante!**

Questa procedura di sostituzione può essere usata per:

FORD TRANSIT Autobus 2.2 TDCi, FORD TRANSIT Autobus 2.2 TDCi RWD, FORD TRANSIT MK-7 Furgonato 2.2 TDCi, FORD TRANSIT MK-7 Furgonato 2.2 TDCi RWD, FORD TRANSIT MK-7 Furgonato 2.2 TDCi 4x4, FORD TRANSIT MK-7 Pianale piatto/Telaio 2.2 TDCi, FORD TRANSIT MK-7 Pianale piatto/Telaio 2.2 TDCi RWD, FORD TRANSIT MK-7 Pianale piatto/Telaio 2.2 TDCi 4x4, FORD TRANSIT Autobus (FD\_ , FB\_ , FS\_ , FZ\_ , FC\_ ) 2.4 DI RWD (F\_B\_ , F\_C\_ , F\_A\_ ), FORD TRANSIT Autobus (FD\_ , FB\_ , FS\_ , FZ\_ , FC\_ ) 2.4 DI, FORD TRANSIT Furgonato (FA\_ ) 2.4 DI, FORD TRANSIT Furgonato (FA\_ ) 2.4 DI RWD (FAA\_ , FAB\_ , FAC\_ , FAD\_ ), FORD TRANSIT Pianale piatto/Telaio (FM\_ , FN\_ ) 2.4 DI, FORD TRANSIT Autobus (FD\_ , FB\_ , FS\_ , FZ\_ , FC\_ ) 2.4 DI RWD (F\_B\_ , F\_C\_ ), FORD TRANSIT Autobus (FD\_ , FB\_ , FS\_ , FZ\_ , FC\_ ) 2.0 DI, (+ 35)

I vari passaggi possono variare leggermente a seconda della struttura dell'auto.

SARANNO NECESSARI:



- Spray per dispositivi elettronici
- Chiave a bussola da 8 mm
- Chiave a cricchetto
- Cacciavite a testa piatta

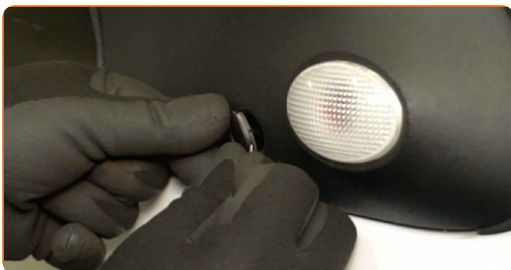
**ACQUISTARE UTENSILI**

**AUTODOC raccomanda:**

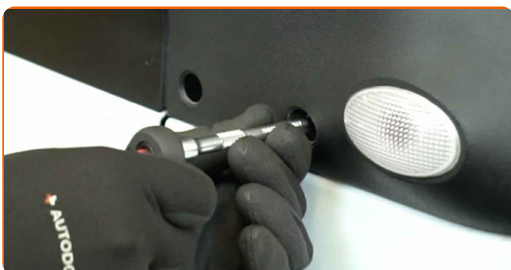
- L'intervento deve essere eseguito interamente a quadro spento.

**PER EFFETTUARE LA SOSTITUZIONE, PROCEDERE COME SEGUE:**

- 1 Rimuovere le protezioni degli elementi di fissaggio dello specchietto retrovisore laterale. Utilizzare un cacciavite a testa piatta.

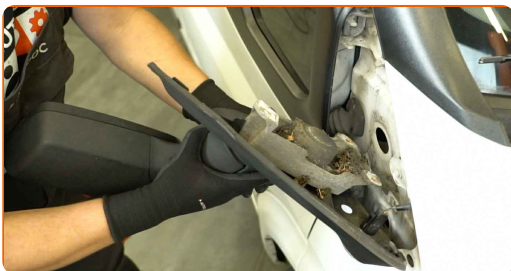


- 2 Svitare gli elementi di fissaggio dello specchietto retrovisore laterale. Utilizzare una chiave a bussola da 8 mm. Utilizzare una chiave a cricchetto.

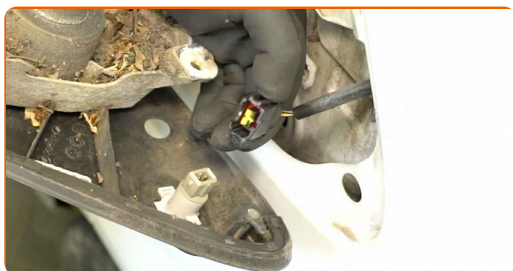


- 3 Rimuovere i bulloni di fissaggio.

- 4 Rimuovere lo specchietto laterale.



**5** Scollegare il connettore dal ripetitore dell'indicatore di direzione.



**6** Trattare il connettore del ripetitore dell'indicatore di direzione. Utilizzare uno spray per dispositivi elettronici.



**7** Rimuovere il ripetitore dell'indicatore di direzione.



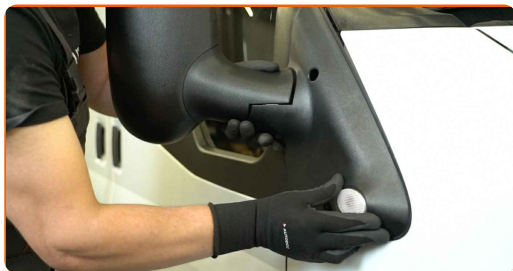
**8** Installare il ripetitore dell'indicatore di direzione su un nuovo specchietto retrovisore.



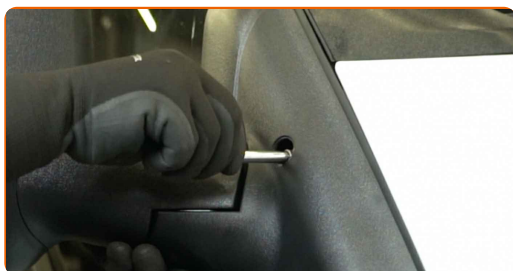
**9** Ricollegare il connettore al ripetitore dell'indicatore di direzione.



**10** Installare il nuovo specchietto retrovisore.



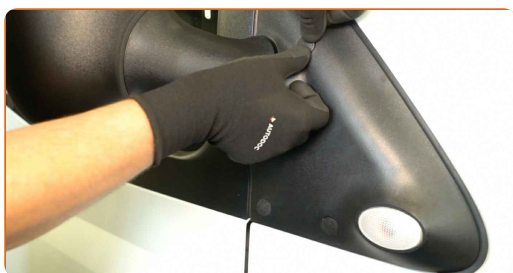
**11** Installare i bulloni di fissaggio.



**12** Avvitare gli elementi di fissaggio dello specchietto retrovisore laterale. Utilizzare una chiave a bussola da 8 mm. Utilizzare una chiave a cricchetto.



**13** Installare le protezioni degli elementi di fissaggio dello specchietto retrovisore laterale.



**BEN FATTO!** 

**VISUALIZZARE ALTRI TUTORIAL**

## AUTODOC – PEZZI DI RICAMBIO DI QUALITÀ E A BUON MERCATO ONLINE

L'APP DI AUTODOC: ACCHIAPPA DELLE SUPER OFFERTE E ACQUISTA RISPARMIANDO



The advertisement features two smartphones. The left phone displays the app's home screen with a search bar, a 'TODAY'S OFFERS' section showing a tire and filter, a 'Daily check' section, and a 'CATEGORIES' section with items like 'Axel Mounting Steering Whe' and 'Spark, Gl Ignit'. The right phone shows a product page for 'AUTODOC' with various car parts. To the right of the phones are three dark buttons: 'GET IT ON Google Play', 'Download on the App Store', and 'Download'.

**UN'AMPIA SCELTA DI PEZZI DI RICAMBIO PER LA SUA AUTO**

**ACQUISTA PEZZI DI RICAMBIO PER FORD**

**SPECCHIETTI RETROVISORI: UNA VASTA SELEZIONE**

**SCELGA AUTORICAMBI PER FORD TRANSIT MK7 VAN**

**SPECCHIETTI RETROVISORI PER FORD: ACQUISTI ADESSO**

**SPECCHIETTI RETROVISORI PER FORD TRANSIT MK7 VAN:  
LE MIGLIORI PROMOZIONI E OFFERTE**

### **DISCLAIMER:**

Il documento contiene solo raccomandazioni generali che possono esserti utili quando eseguite lavori di riparazione o sostituzione. AUTODOC non è responsabile per eventuali perdite, lesioni, danni di proprietà durante il processo di riparazione o di sostituzione a causa di uso scorretto o di errata interpretazione delle informazioni fornite.

AUTODOC non è responsabile di eventuali errori o incertezze presenti in queste istruzioni. Le informazioni fornite sono puramente a scopo informativo e non possono sostituire la consulenza di specialisti.

AUTODOC non è responsabile dell'uso scorretto o pericoloso di attrezzature, utensili e ricambi auto. AUTODOC raccomanda vivamente di fare attenzione e rispettare le regole di sicurezza durante lo svolgimento di lavori di riparazione o sostituzione. Nota Bene: l'uso di ricambi di bassa qualità non garantisce il livello di sicurezza stradale appropriato.

© Copyright 2024. Tutti i contenuti del sito internet, sono tutelati dal diritto d'autore in particolare i testi, le immagini e le fotografie. Tutti i diritti concernenti la copia, trasmissione a terzi, modifiche e traduzioni sono riservati ad AUTODOC SE.