



Come cambiare un
fanale posteriore su **Ford
Transit Mk7 van** – Guida
alla sostituzione

VIDEO TUTORIAL

**i Importante!**

Questa procedura di sostituzione può essere usata per:

FORD TRANSIT Autobus 2.4 TDCi, FORD TRANSIT MK-7 Furgonato 2.2 TDCi, FORD TRANSIT MK-7 Furgonato 2.4 TDCi RWD, FORD TRANSIT Autobus 2.2 TDCi, FORD TRANSIT MK-7 Pianale piatto/Telaio 2.3 16V RWD, FORD TRANSIT MK-7 Pianale piatto/Telaio 2.2 TDCi, FORD TRANSIT MK-7 Pianale piatto/Telaio 2.4 TDCi RWD, FORD TRANSIT Autobus 2.4 TDCi 4x4, FORD TRANSIT Autobus 3.2 TDCi, FORD TRANSIT MK-7 Furgonato 3.2 TDCi RWD, FORD TRANSIT MK-7 Pianale piatto/Telaio 3.2 TDCi RWD, FORD TRANSIT MK-7 Furgonato 2.4 TDCi 4x4, FORD TRANSIT MK-7 Pianale piatto/Telaio 2.4 TDCi 4x4

I vari passaggi possono variare leggermente a seconda della struttura dell'auto.

SOSTITUZIONE: FANALE POSTERIORE - FORD TRANSIT
MK7 VAN. ATTREZZI CHE SONO NECESSARI:



- Spray per dispositivi elettronici

ACQUISTARE UTENSILI

Sostituzione: fanale posteriore - Ford Transit Mk7 van. Il consiglio degli esperti di AUTODOC:

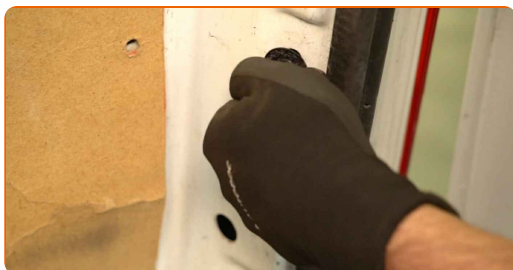
- L'intervento deve essere eseguito interamente a quadro spento.

PER EFFETTUARE LA SOSTITUZIONE, PROCEDERE COME SEGUE:

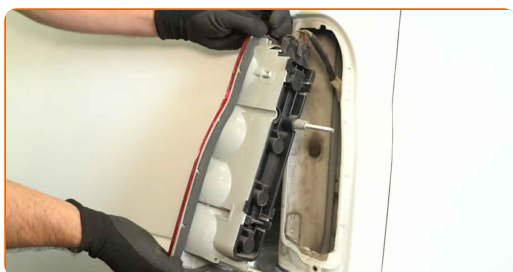
- 1 Aprire lo sportello posteriore.



- 2 Svitare gli elementi di fissaggio che collegano il fanale posteriore alla carrozzeria dell'auto.



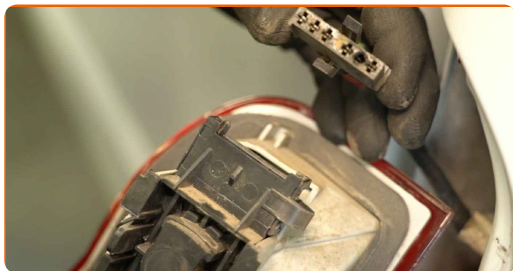
- 3 Rimuovere il fanale posteriore.



Importante!

- Non applicare forza eccessiva nel rimuovere la parte, altrimenti si rischia di danneggiarla.

4 Staccare il connettore del fanale posteriore.



5 Rimuovere il portalampadina insieme alle lampadine.



Attenzione!

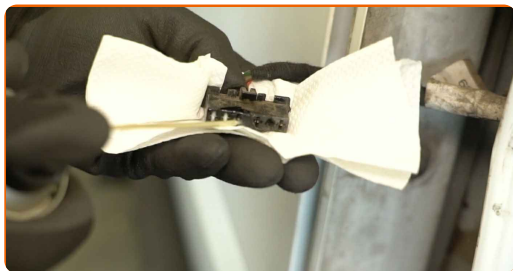
- Sostituzione: fanale posteriore - Ford Transit Mk7 van. Per evitare di danneggiare il pezzo durante la rimozione, non esercitare eccessiva forza.
- Evitare di toccare a mani nude il vetro della lampadina. Le impronte lasciate dalle dita possono causare guasti.

6 Installare il portalampadina insieme alle lampadine.



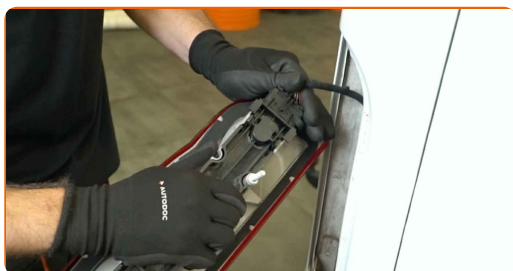
7

T trattare il connettore del fanale posteriore. Utilizzare uno spray per dispositivi elettronici.



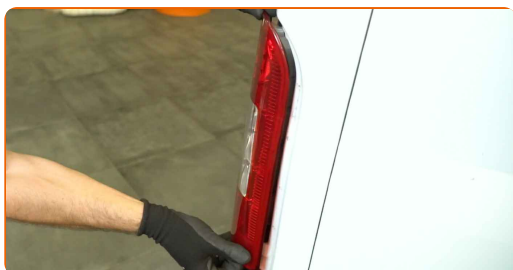
8

Attaccare il connettore del fanale posteriore.



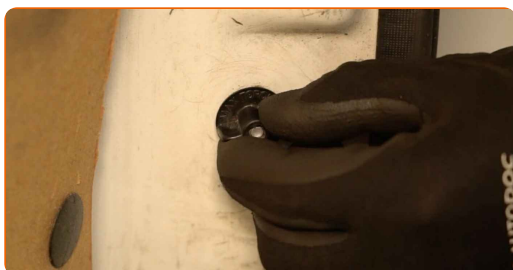
9

Installare il nuovo fanale posteriore.



10

Stringere gli elementi di fissaggio che collegano il fanale posteriore alla carrozzeria dell'auto.



11

Chiudere lo sportello posteriore.



12

Verificare il funzionamento del nuovo componente.



BEN FATTO! 

[VISUALIZZARE ALTRI TUTORIAL](#)

AUTODOC – PEZZI DI RICAMBIO DI QUALITÀ E A BUON MERCATO ONLINE

L'APP DI AUTODOC: ACCHIAPPA DELLE SUPER OFFERTE E ACQUISTA RISPARMIANDO



+ AUTODOC

GET IT ON
Google Play

Download on the
App Store

Download

UN'AMPIA SCELTA DI PEZZI DI RICAMBIO PER LA SUA AUTO

ACQUISTA PEZZI DI RICAMBIO PER FORD

FANALE POSTERIORE: UNA VASTA SELEZIONE

SCELGA AUTORICAMBI PER FORD TRANSIT MK7 VAN

FANALE POSTERIORE PER FORD: ACQUISTI ADESSO

**FANALE POSTERIORE PER FORD TRANSIT MK7 VAN: LE
MIGLIORI PROMOZIONI E OFFERTE**

DISCLAIMER:

Il documento contiene solo raccomandazioni generali che possono esserti utili quando eseguite lavori di riparazione o sostituzione. AUTODOC non è responsabile per eventuali perdite, lesioni, danni di proprietà durante il processo di riparazione o di sostituzione a causa di uso scorretto o di errata interpretazione delle informazioni fornite.

AUTODOC non è responsabile di eventuali errori o incertezze presenti in queste istruzioni. Le informazioni fornite sono puramente a scopo informativo e non possono sostituire la consulenza di specialisti.

AUTODOC non è responsabile dell'uso scorretto o pericoloso di attrezzature, utensili e ricambi auto. AUTODOC raccomanda vivamente di fare attenzione e rispettare le regole di sicurezza durante lo svolgimento di lavori di riparazione o sostituzione. Nota Bene: l'uso di ricambi di bassa qualità non garantisce il livello di sicurezza stradale appropriato.

© Copyright 2023. Tutti i contenuti del sito internet, sono tutelati dal diritto d'autore in particolare i testi, le immagini e le fotografie. Tutti i diritti concernenti la copia, trasmissione a terzi, modifiche e traduzioni sono riservati ad AUTODOC SE.