



Come cambiare  
cuscinetto ruota della  
parte posteriore su  
**TOYOTA Yaris Verso**  
**(\_P2\_)** - Guida alla  
sostituzione

## VIDEO TUTORIAL SIMILE



Questo video mostra la procedura di sostituzione di una parte simile su un altro veicolo

### **Importante!**

Questa procedura di sostituzione può essere usata per:

TOYOTA Yaris Verso (\_P2\_) 1.3 (NCP20\_, NCP22\_), TOYOTA Yaris Verso (\_P2\_) 1.5 (NCP21\_), TOYOTA Yaris Verso (\_P2\_) 1.4 D-4D (NLP20\_, NLP22\_)

I vari passaggi possono variare leggermente a seconda della struttura dell'auto.

Questo tutorial è stato creato sulla base della procedura di sostituzione di una parte auto simile su: TOYOTA Yaris Hatchback (\_P1\_) 1.3 (NCP10\_, SCP12\_)

**SOSTITUZIONE: CUSCINETTO RUOTA - TOYOTA YARIS  
VERSO (\_P2\_). ATTREZZI CHE POTREBBERO ESSERE  
NECESSARI:**



- Spazzola metallica
- WD-40 spray lubrificante
- Grasso al rame
- Sigillante
- Bussola nr. 12
- Chiavi a bussola per dadi cerchio ruote N°21
- Chiave a cricchetto
- Chiave dinamometrica
- Giramaschi
- Martello
- Cunei ruote

**Acquistare utensili**

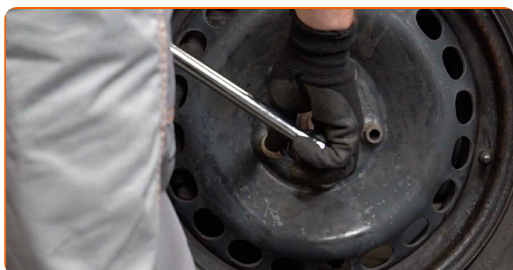
Sostituzione: cuscinetto ruota - TOYOTA Yaris Verso (\_P2\_). Il consiglio degli esperti di AUTODOC:

- Non riutilizzare il blocco del cuscinetto rimosso della vostra automobile TOYOTA Yaris Verso (\_P2\_).
- La procedura di sostituzione del cuscinetto del mozzo della ruota è identico per entrambe le ruote sullo stesso asse.
- Tutti i tipi di lavori dovrebbero essere eseguiti a motore spento.

## SOSTITUZIONE: CUSCINETTO RUOTA - TOYOTA YARIS VERSO (\_P2\_). UTILIZZARE LA SEGUENTE PROCEDURA:

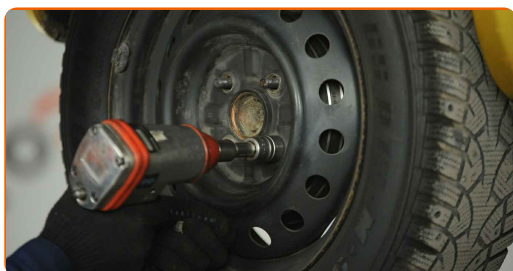
**1** Serra le ruote con i cunei.

**2** Allentare i bulloni di fissaggio della ruota. Usa la chiave a bussola per dadi cerchio ruota n.21.



**3** Sollevare la parte posteriore del veicolo e fissarlo per mezzo di appoggi.

**4** Svita i bulloni delle ruote.

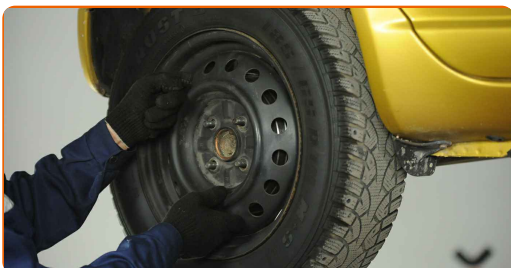


**AUTODOC raccomanda:**

- **Importante!** Tenere la ruota mentre si svitano i bulloni di fissaggio. TOYOTA Yaris Verso (\_P2\_)

**5**

Smonta le ruote.



**6**

Pulire il tamburo del freno. Usa una spazzola metallica. Usa lo spray WD-40.

**7**

Rimuovere il tamburo del freno.



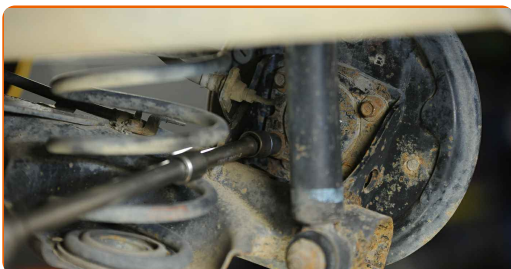
**Sostituzione: cuscinetto ruota - TOYOTA Yaris Verso (\_P2\_). Consiglio:**

- Ispeziona il tamburo del freno. Sostituiscilo, se necessario.

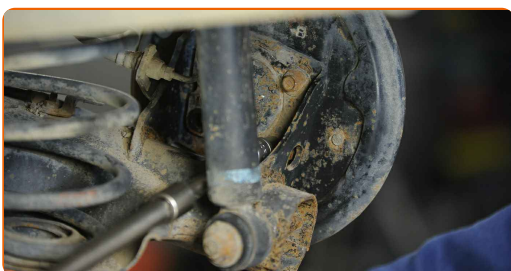
**8**

Pulisci gli elementi di fissaggio del cuscinetto del mozzo ruota. Usa lo spray WD-40. Usa una spazzola metallica.

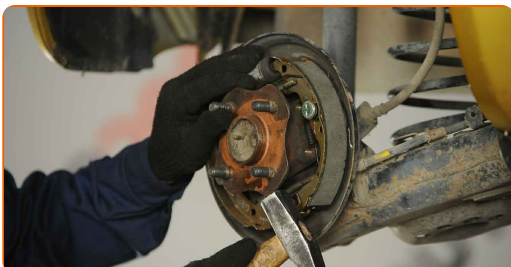
- 9** Svitare la staffa di fissaggio del cuscinetto del mozzo della ruota. Utilizza una chiave a bussola N°12. Usa un giramaschi. Usa una chiave a cricchetto.



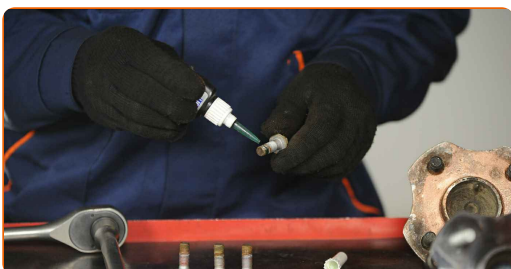
- 10** Rimuovi i bulloni di fissaggio (4 pezzi).



- 11** Rimuovere il mozzo integralmente con il cuscinetto, in quanto essi costituiscono un blocco non smontabile. Usa un martello.

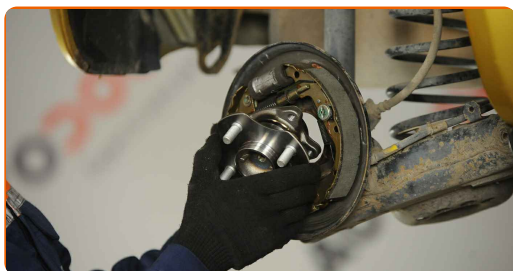


- 12** Tratta con del prodotto i bulloni di fissaggio. Utilizza un sigillante.



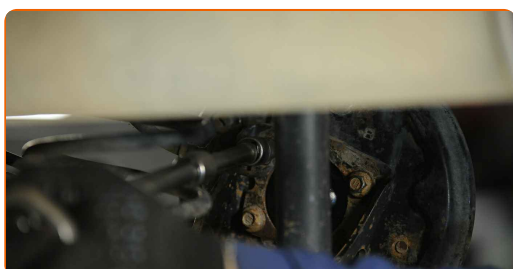
- 13** Pulisci la sede di montaggio del cuscinetto del mozzo. Usa una spazzola metallica. Usa lo spray WD-40.

**14** Installare il nuovo mozzo della ruota insieme al rispettivo cuscinetto.



**15** Monta i bulloni di fissaggio (4 pezzi).

**16** Serra l'elemento di fissaggio del cuscinetto del mozzo ruota. Utilizza una chiave a bussola N°12. Usa un giramaschi. Usa una chiave dinamometrica. Serralo fino allo coppia di torsione di 52 Nm.



**17** Tratta con del prodotto il mozzo ruota nella zona di contatto con il freno a tamburo. Usa il grasso al rame.

**18** Installare il tamburo del freno.



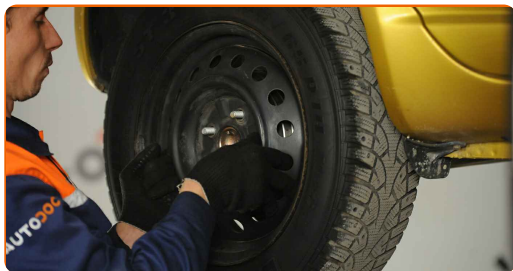
**19** Pulisci la sede di montaggio dei cerchioni della ruota. Usa una spazzola metallica.

**20** Trattare la superficie in cui il cerchio viene a contatto con il freno a tamburo. Usa il grasso al rame.



21

Installare la ruota.



Sostituzione: cuscinetto ruota - TOYOTA Yaris Verso (\_P2\_). AUTODOC raccomanda:

- Per evitare incidenti, tieni la ruota sollevata quando avviti i bulloni di serraggio.

22

Avvita i bulloni delle ruote. Usa la chiave a bussola per dadi cerchio ruota n.21.



23

Rimettere il veicolo per terra e, lavorando in ordine incrociato, serrare i bulloni di fissaggio delle ruote. Usa la chiave a bussola per dadi cerchio ruota n.21. Usa una chiave dinamometrica. Serralo fino allo coppia di torsione di 103 Nm.





24

Rimuovi i cric e i cunei.



**BEN FATTO!** 

[VISUALIZZARE ALTRI TUTORIAL](#)

# AUTODOC – PEZZI DI RICAMBIO DI QUALITÀ E A BUON MERCATO ONLINE

L'APP DI AUTODOC: ACCHIAPPA DELLE SUPER OFFERTE E ACQUISTA RISPARMIANDO



**+ AUTODOC**

GET IT ON  **Google Play**

 **Download on the App Store**

**Download**

**UN'AMPIA SCELTA DI PEZZI DI RICAMBIO PER LA SUA AUTO**

**CUSCINETTO RUOTA: UNA VASTA SELEZIONE**

## **DISCLAIMER:**

Il documento contiene solo raccomandazioni generali che possono esserti utili quando eseguite lavori di riparazione o sostituzione. AUTODOC non è responsabile per eventuali perdite, lesioni, danni di proprietà durante il processo di riparazione o di sostituzione a causa di uso scorretto o di errata interpretazione delle informazioni fornite.

AUTODOC non è responsabile di eventuali errori o incertezze presenti in queste istruzioni. Le informazioni fornite sono puramente a scopo informativo e non possono sostituire la consulenza di specialisti.

AUTODOC non è responsabile dell'uso scorretto o pericoloso di attrezzature, utensili e ricambi auto. AUTODOC raccomanda vivamente di fare attenzione e rispettare le regole di sicurezza durante lo svolgimento di lavori di riparazione o sostituzione. Nota Bene: l'uso di ricambi di bassa qualità non garantisce il livello di sicurezza stradale appropriato.

© Copyright 2023. Tutti i contenuti del sito internet, sono tutelati dal diritto d'autore in particolare i testi, le immagini e le fotografie. Tutti i diritti concernenti la copia, trasmissione a terzi, modifiche e traduzioni sono riservati ad AUTODOC SE.