



Come cambiare  
cuscinetto ruota della  
parte posteriore su  
**TOYOTA Yaris**  
**Hatchback (\_P13\_) -**  
Guida alla sostituzione

## VIDEO TUTORIAL SIMILE



Questo video mostra la procedura di sostituzione di una parte simile su un altro veicolo

### **Importante!**

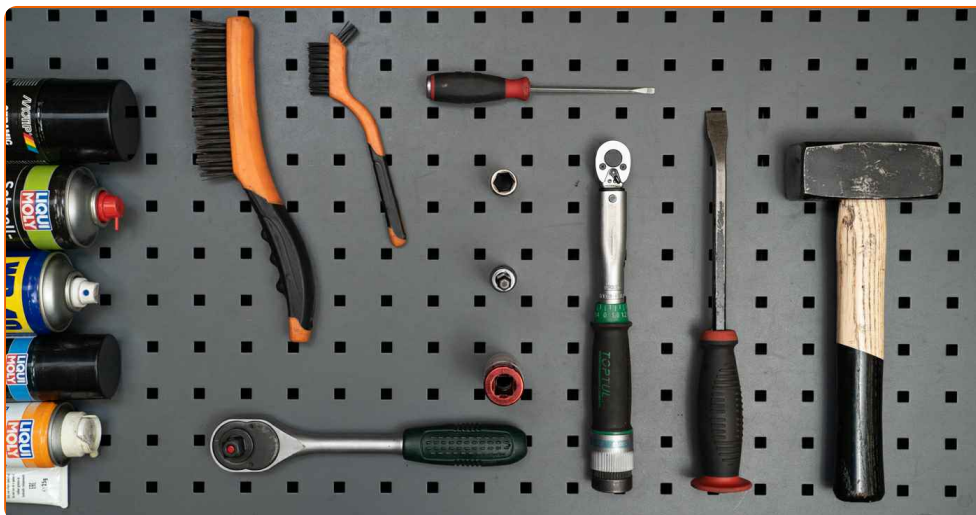
Questa procedura di sostituzione può essere usata per:

TOYOTA Yaris Hatchback (\_P13\_) 1.3 (NSP130\_), TOYOTA Yaris Hatchback (\_P13\_) 1.0 (KSP130\_), TOYOTA Yaris Hatchback (\_P13\_) 1.4 D (NLP130\_), TOYOTA Yaris Hatchback (\_P13\_) 1.5 (NSP131\_), TOYOTA Yaris Hatchback (\_P13\_) 1.8 GRMN (NSP131\_), TOYOTA Yaris Hatchback (\_P13\_) 1.0 (KSP130)

I vari passaggi possono variare leggermente a seconda della struttura dell'auto.

Questo tutorial è stato creato sulla base della procedura di sostituzione di una parte auto simile su: TOYOTA Yaris Hatchback (\_P9\_) 1.3 VVT-i (SCP90\_)

**SOSTITUZIONE: CUSCINETTO RUOTA - TOYOTA YARIS HATCHBACK (\_P13\_). ATTREZZI CHE SARANNO NECESSARI:**



- Spazzola metallica
- Spazzola pulente in nylon
- WD-40 spray lubrificante
- Detergente spray multiuso
- Pulitore freni
- Spray per dispositivi elettronici
- Pasta antifischio per freni
- Grasso ceramico
- Grasso al rame
- Chiave dinamometrica
- Bussola nr. 14
- Punta hex n.H7
- Chiavi a bussola per dadi cerchio ruote N°21
- Chiave a cricchetto
- Giravite piatto
- Martello
- Piede di porco
- Cric idraulico per trasmissione
- Cunei ruote

**Acquistare utensili**

**AUTODOC raccomanda:**

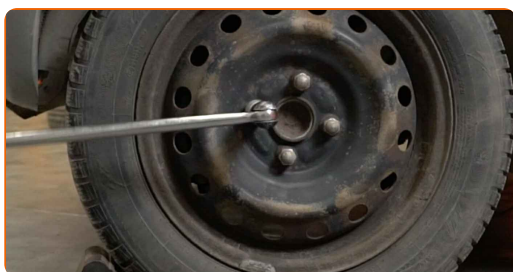
- Non riutilizzare il blocco del cuscinetto rimosso della vostra automobile TOYOTA Yaris Hatchback (\_P13\_).
- La procedura di sostituzione del cuscinetto del mozzo della ruota è identico per entrambe le ruote sullo stesso asse.
- Si prega di notare: tutti i lavori sulla vettura - TOYOTA Yaris Hatchback (\_P13\_) - dovrebbero essere effettuati a motore spento.

**EFFETTUA LA SOSTITUZIONE NEL SEGUENTE ORDINE:**

**1** Aprire il cofano vano motore. Svita il tappo del serbatoio del liquido dei freni.

**2** Serra le ruote con i cunei.

**3** Allentare i bulloni di fissaggio della ruota. Usa la chiave a bussola per dadi cerchio ruota n.21.



**4** Sollevare l'auto.

**Sostituzione: cuscinetto ruota - TOYOTA Yaris Hatchback (\_P13\_). Il consiglio degli esperti di AUTODOC:**

- Qualora si utilizzi un cric, occorre assicurarsi che poggi su una superficie piana e senza alcuna irregolarità.
- Assicurarsi inoltre di fissare l'auto con dei cavalletti a martinetto.

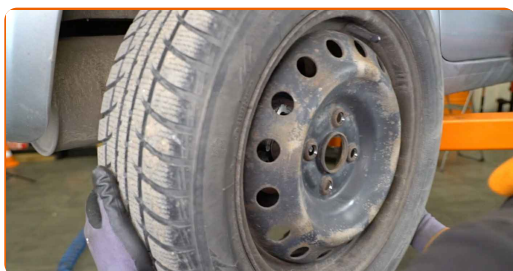
**5** Svita i bulloni delle ruote.



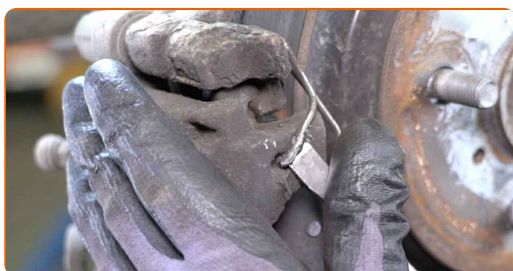
**AUTODOC raccomanda:**

- **Attenzione!** Per evitare lesioni, tenere la ruota mentre si svitano i bulloni di fissaggio. TOYOTA Yaris Hatchback (\_P13\_)

**6** Smonta le ruote.



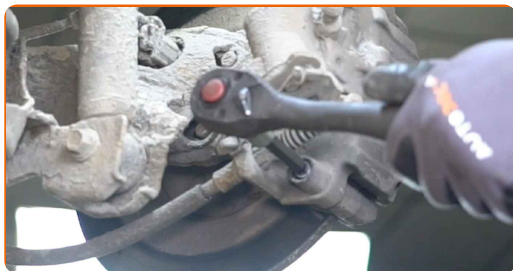
**7** Scollega la molla di ritenuta della pinza del freno. Usa un piede di porco.



**8** Rimuovere i tappi dei parapolvere delle guide pinza freno. Usa un piede di porco.



**9** Svitare gli elementi di fissaggio della pinza del freno. Usa una chiave HEX N.H7. Usa una chiave a cricchetto.



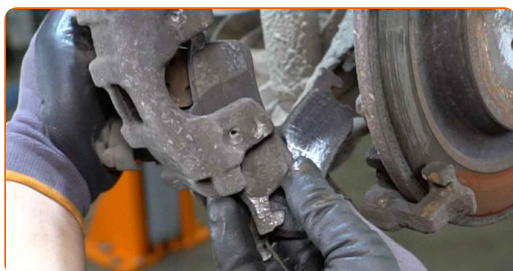
**10** Rimuovere la pinza del freno. Usa un piede di porco.



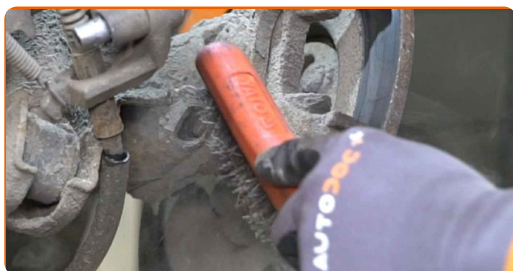
**Sostituzione: cuscinetto ruota - TOYOTA Yaris Hatchback (\_P13\_). Consiglio:**

- Usare un filo per legare la pinza alla sospensione o carrozzeria senza scollegarla dal tubo flessibile del freno, al fine di evitare la depressurizzazione del sistema.
- Assicurarsi che la pinza non sia appesa al tubo flessibile del freno.
- Evita di premere il pedale del freno dopo la rimozione della pinza del freno. In caso contrario, lo stantuffo potrebbe cadere dal cilindro del freno, provocando la fuoriuscita del liquido freni e la depressurizzazione del sistema.

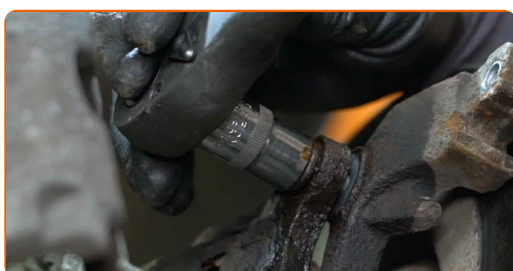
**11** Rimuovere le pastiglie del freno.



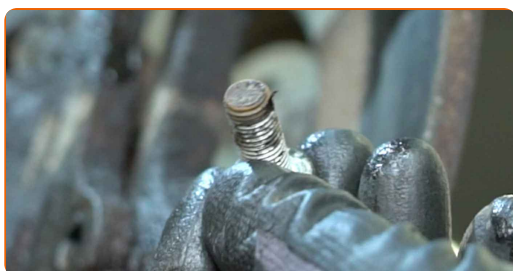
**12** Pulisci gli elementi di fissaggio del supporto pinza freno. Usa una spazzola metallica. Usa lo spray WD-40.



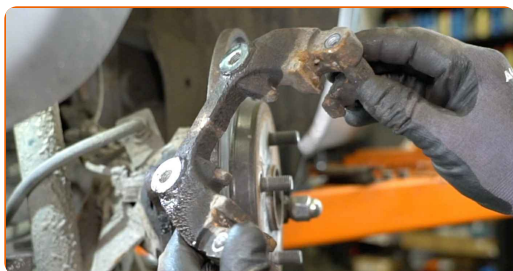
**13** Svitare gli elementi di fissaggio del supporto della pinza del freno. Utilizza una chiave a bussola N°14. Usa una chiave a cricchetto.



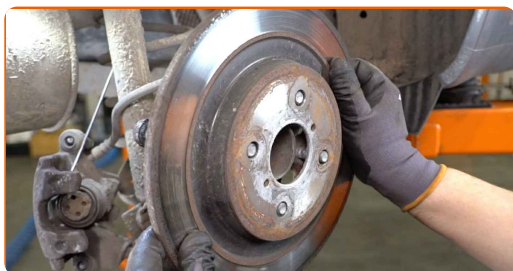
**14** Rimuovi i bulloni di fissaggio.



**15** Rimuovere la staffa della pinza.



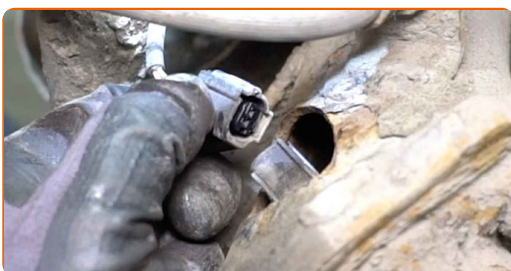
**16** Rimuovere il disco del freno.



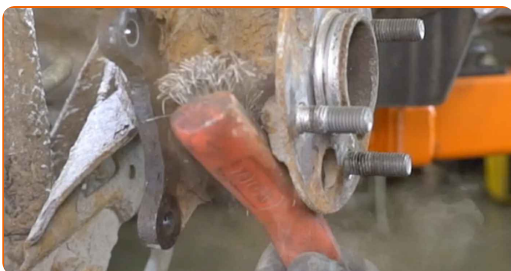
- 17** Pulire l'elemento di fissaggio del sensore ABS. Usare una spazzola pulente in nylon. Usa un detergente spray multiuso.



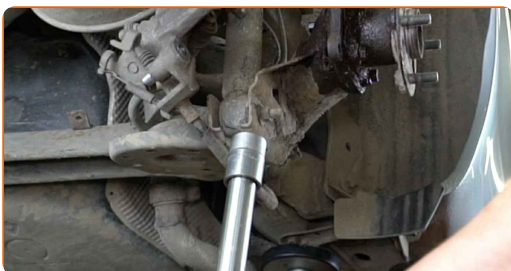
- 18** Scollega il connettore del sensore di velocità ABS. Usa un giravite piatto.



- 19** Pulisci l'elemento di fissaggio del mozzo della ruota. Usa una spazzola metallica. Usa lo spray WD-40.

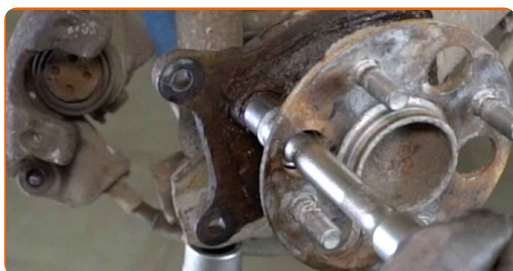


- 20** Sostieni la traversa posteriore della sospensione. Usa un cric idraulico per trasmissione.

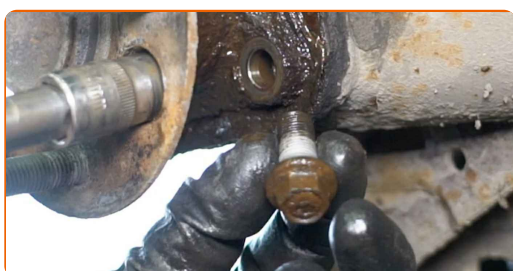




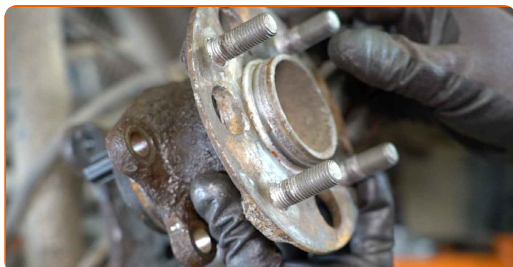
- 21** Svitare gli elementi di fissaggio del cuscinetto del mozzo della ruota. Utilizza una chiave a bussola N°14. Usa una chiave a cricchetto.



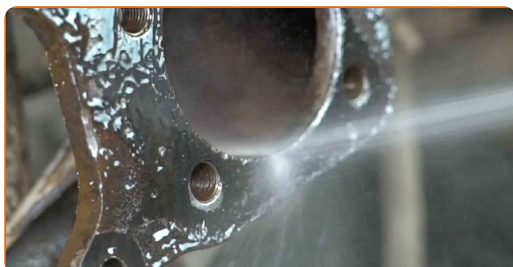
- 22** Rimuovi i bulloni di fissaggio.



- 23** Rimuovere il mozzo insieme al cuscinetto, in quanto realizzati come assemblaggio. Usa un piede di porco. Usa un martello.



- 24** Pulisci la sede di montaggio del cuscinetto del mozzo. Usa una spazzola metallica. Usa un detergente spray multiuso.



**25** Trattare la sede di montaggio del mozzo della ruota. Usa il grasso al rame.



**26** Installare il nuovo mozzo della ruota insieme al cuscinetto.



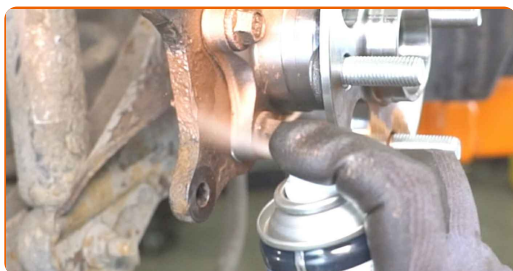
**27** Monta i bulloni di fissaggio.



**28** Stringere gli elementi di fissaggio del cuscinetto del mozzo della ruota. Utilizza una chiave a bussola N°14. Usa una chiave dinamometrica. Serralo fino allo coppia di torsione di 90 Nm.

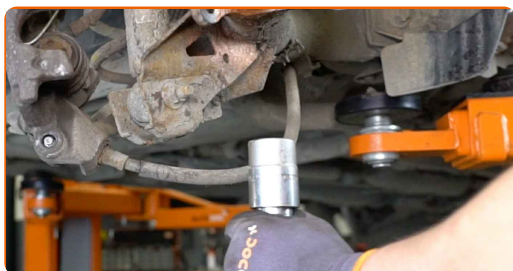


**29** Tratta con del prodotto gli elementi di fissaggio del cuscinetto del mozzo ruota. Usa il grasso al rame.



30

Rimuovere il supporto da sotto il longherone dell'assale posteriore.



**AUTODOC raccomanda:**

- Sostituzione: cuscinetto ruota - TOYOTA Yaris Hatchback (\_P13\_). Abbassare il cric di trasmissione delicatamente, senza scatti, per evitare di danneggiare i componenti e i meccanismi.

31

Tratta con del prodotto il mozzo laddove tocca il disco freno. Utilizzare grasso ceramico.



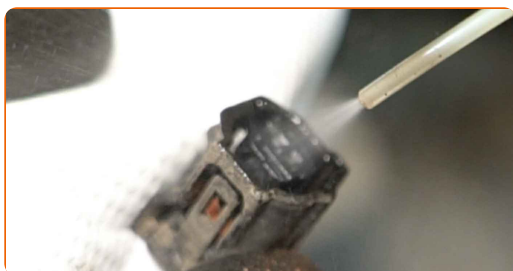
32

Installare il disco del freno.



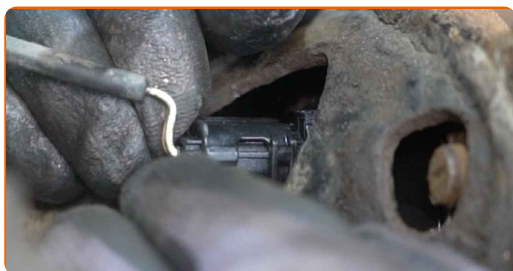
33

Applicare un prodotto trattante sul connettore del sensore ABS. Usa il grasso al silicone.



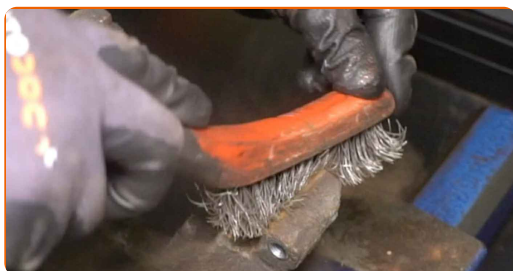
34

Collega il connettore del sensore di velocità ABS.



35

Pulire il sostegno pinza freno da sporco e polvere. Usa una spazzola metallica. Usa un pulitore freni.

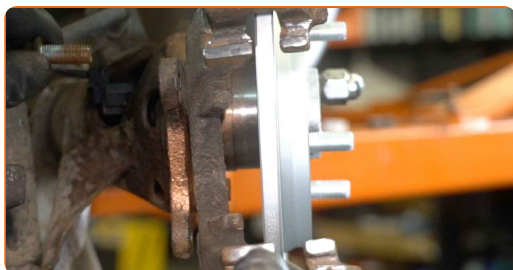


### AUTODOC raccomanda:

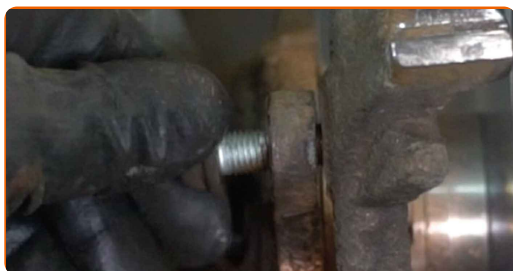
- Sostituzione: cuscinetto ruota - TOYOTA Yaris Hatchback (\_P13\_). Dopo aver applicato lo spray, attendere qualche minuto.
- Controlla il supporto della pinza freno, il perno guida della pinza freno e i parapolveri. Puliscili. Sostituiscili, se necessario.

36

Installare il sostegno pinza freno.



**37** Monta i bulloni di fissaggio.



**38** Serrare gli elementi di fissaggio del supporto della pinza del freno. Utilizza una chiave a bussola N°14. Usa una chiave dinamometrica. Serralo fino allo coppia di torsione di 57 Nm.



**39** Tratta con del prodotto la porzione di superficie in cui le pastiglie dei freni entrano in contatto con la pinza del freno. Usa una pasta antifischio.

**Sostituzione: cuscinetto ruota - TOYOTA Yaris Hatchback (\_P13\_). Il consiglio degli esperti di AUTODOC:**

- Prima di installare le pastiglie, assicurarsi che la superficie del disco sia pulita.

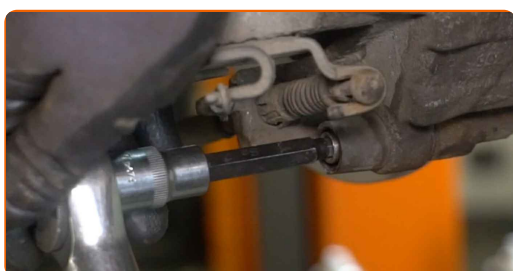
**40** Installare le pastiglie del freno.



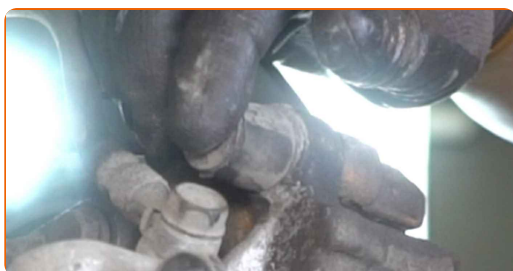
**41** Montare la pinza del freno e fissarla.



**42** Serra gli elementi di fissaggio della pinza del freno. Usa una chiave HEX N.H7. Usa una chiave dinamometrica. Serralo fino alla coppia di torsione di 34 Nm.



**43** Montare i tappi dei parapolvere delle guide pinza freno.



**44** Installare la molla di fissaggio della pinza freno.



**45** Pulisci la sede di montaggio dei cerchioni della ruota. Usa una spazzola metallica.



**46** Tratta la superficie nella quale il disco freno fa contatto con il cerchione della ruota. Utilizzare grasso ceramico.



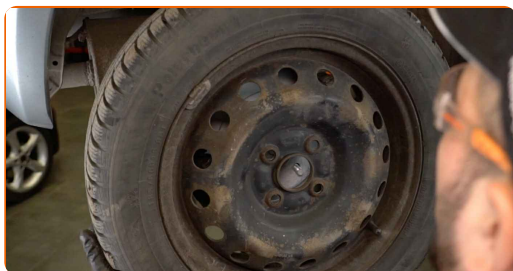
**47** Pulisci la superficie del disco freno. Usa un pulitore freni.



**AUTODOC raccomanda:**

- Sostituzione: cuscinetto ruota - TOYOTA Yaris Hatchback (\_P13\_). Dopo aver applicato lo spray, attendere qualche minuto.

**48** Installare la ruota.



**AUTODOC raccomanda:**

- Importante! Tenere la ruota mentre si avvitano i bulloni di fissaggio. TOYOTA Yaris Hatchback (\_P13\_)

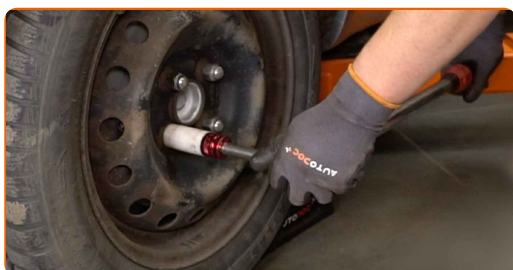
49

Avvita i bulloni delle ruote. Usa la chiave a bussola per dadi cerchio ruota n.21.



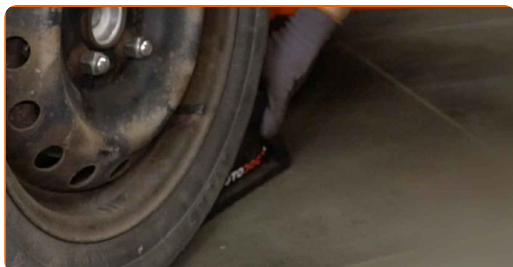
50

Rimettere il veicolo per terra e, lavorando in ordine incrociato, serrare i bulloni di fissaggio delle ruote. Usa la chiave a bussola per dadi cerchio ruota n.21. Usa una chiave dinamometrica. Serralo fino allo coppia di torsione di 103 Nm.



51

Rimuovi i cric e i cunei.



Sostituzione: cuscinetto ruota - TOYOTA Yaris Hatchback (\_P13\_). Il consiglio degli esperti di AUTODOC:

- Senza avviare il motore, premere il pedale del freno più volte finché non viene percepita una resistenza significativa.
- Controllare il livello di liquido freni nel serbatoio di espansione e ripristinarne il livello adeguato, se necessario.



52

Stringi il tappo del serbatoio del fluido dei freni. Chiudere il cofano.

**BEN FATTO!** 

**VISUALIZZARE ALTRI TUTORIAL**

## AUTODOC – PEZZI DI RICAMBIO DI QUALITÀ E A BUON MERCATO ONLINE

L'APP DI AUTODOC: ACCHIAPPA DELLE SUPER OFFERTE E ACQUISTA RISPARMIANDO



**+ AUTODOC**

GET IT ON  
**Google Play**

Download on the  
**App Store**

**Download**

**UN'AMPIA SCELTA DI PEZZI DI RICAMBIO PER LA SUA AUTO**

**CUSCINETTO RUOTA: UNA VASTA SELEZIONE**

### **DISCLAIMER:**

Il documento contiene solo raccomandazioni generali che possono esserti utili quando eseguite lavori di riparazione o sostituzione. AUTODOC non è responsabile per eventuali perdite, lesioni, danni di proprietà durante il processo di riparazione o di sostituzione a causa di uso scorretto o di errata interpretazione delle informazioni fornite.

AUTODOC non è responsabile di eventuali errori o incertezze presenti in queste istruzioni. Le informazioni fornite sono puramente a scopo informativo e non possono sostituire la consulenza di specialisti.

AUTODOC non è responsabile dell'uso scorretto o pericoloso di attrezzature, utensili e ricambi auto. AUTODOC raccomanda vivamente di fare attenzione e rispettare le regole di sicurezza durante lo svolgimento di lavori di riparazione o sostituzione. Nota Bene: l'uso di ricambi di bassa qualità non garantisce il livello di sicurezza stradale appropriato.

© Copyright 2023. Tutti i contenuti del sito internet, sono tutelati dal diritto d'autore in particolare i testi, le immagini e le fotografie. Tutti i diritti concernenti la copia, trasmissione a terzi, modifiche e traduzioni sono riservati ad AUTODOC SE.