



Come cambiare
cuscinetto ruota della
parte anteriore su
TOYOTA Yaris
Hatchback (_P13_) -
Guida alla sostituzione

VIDEO TUTORIAL SIMILE



Questo video mostra la procedura di sostituzione di una parte simile su un altro veicolo

Importante!

Questa procedura di sostituzione può essere usata per:

TOYOTA Yaris Hatchback (_P13_) 1.3 (NSP130_), TOYOTA Yaris Hatchback (_P13_) 1.0 (KSP130_), TOYOTA Yaris Hatchback (_P13_) 1.4 D (NLP130_), TOYOTA Yaris Hatchback (_P13_) 1.5 Hybrid (NHP130_), TOYOTA Yaris Hatchback (_P13_) 1.5 (NSP131_)

I vari passaggi possono variare leggermente a seconda della struttura dell'auto.

Questo tutorial è stato creato sulla base della procedura di sostituzione di una parte auto simile su: TOYOTA Yaris Hatchback (_P9_) 1.3 VVT-i (SCP90_)

SOSTITUZIONE: CUSCINETTO RUOTA - TOYOTA YARIS HATCHBACK (_P13_). ATTREZZI CHE SARANNO NECESSARI:



- Spazzola metallica
- WD-40 spray lubrificante
- Pulitore freni
- Grasso ceramico
- Grasso al rame
- Chiave dinamometrica
- Chiave combinate N°19
- Bussola nr. 10
- Bussola nr. 17
- Bussola nr. 19
- Chiave a bussola 12 punte nr. 30
- Punta Torx T30
- Chiavi a bussola per dadi cerchio ruote N°21
- Estrattore giunto sferico
- Separatore cuscinetti
- Chiave a cricchetto
- Scalpello piatto
- Pinze per anelli di sicurezza
- Giramaschi
- Martello
- Set di montaggio/smontaggio cuscinetti e boccole
- piede di porco

Acquistare utensili

AUTODOC raccomanda:

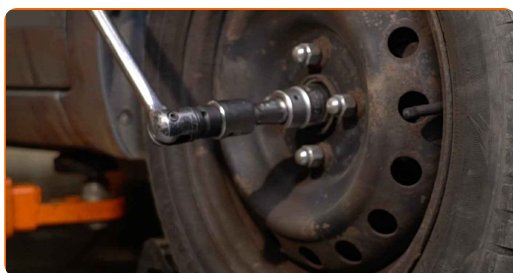
- Non riutilizzare il blocco del cuscinetto rimosso della vostra automobile TOYOTA Yaris Hatchback (_P13_).
- La procedura di sostituzione del cuscinetto del mozzo della ruota è identico per entrambe le ruote sullo stesso asse.
- Si prega di notare: tutti i lavori sulla vettura - TOYOTA Yaris Hatchback (_P13_) - dovrebbero essere effettuati a motore spento.

EFFETTUA LA SOSTITUZIONE NEL SEGUENTE ORDINE:

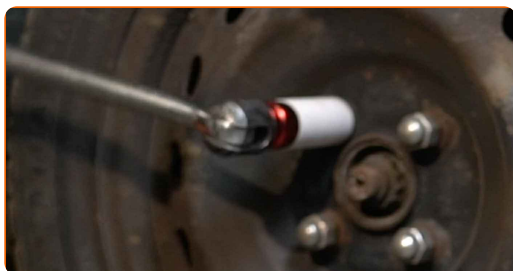
1 Aprire il cofano vano motore. Svita il tappo del serbatoio del liquido dei freni.

2 Serra le ruote con i cunei.

3 Allenta l'elemento di fissaggio dell'albero di trasmissione. Usa la chiave a bussola 12 punte n.30. Usa un giramaschi.



4 Allentare i bulloni di fissaggio della ruota. Usa la chiave a bussola per dadi cerchio ruota n.21.



5 Sollevare l'auto.

Sostituzione: cuscinetto ruota - TOYOTA Yaris Hatchback (_P13_). I professionisti raccomandano:

- Qualora si utilizzi un cric, occorre assicurarsi che poggi su una superficie piana e senza alcuna irregolarità.
- Assicurarsi inoltre di fissare l'auto con dei cavalletti a martinetto.

6 Svita i bulloni delle ruote.



AUTODOC raccomanda:

- **Importante!** Tenere la ruota mentre si svitano i bulloni di fissaggio. TOYOTA Yaris Hatchback (_P13_)

7 Smonta le ruote.



8 Separa le pastiglie dei freni. Usa un piede di porco.



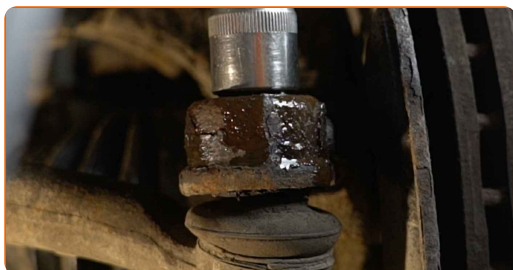
9 Pulisci l'elemento di fissaggio che collega le testine tiranti al fuso a snodo. Usa una spazzola metallica. Usa lo spray WD-40.



10 Rimuovere la coppiglia che fissa l'elemento di fissaggio che collega la testina del tirante al fuso a snodo. Usa un piede di porco.



11 Svitare il dado di attacco del gambo al fuso a snodo. Utilizza una chiave a bussola N°17. Usa una chiave a cricchetto.



12

Scollegare il gambo tirante dal fuso a snodo. Usa un estrattore del giunto sferico.



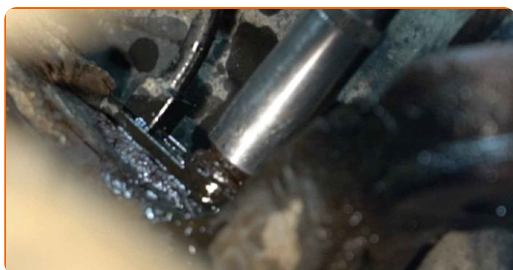
13

Pulisci gli elementi di fissaggio del sensore ABS. Usa una spazzola metallica. Usa lo spray WD-40.



14

Svita gli elementi di fissaggio del sensore ABS. Utilizza una chiave a bussola N°10. Usa una chiave a cricchetto.



15

Rimuovi i bulloni di fissaggio.



16 Scollegare il sensore ABS. Usa un piede di porco.



17 Svita gli elementi di fissaggio che collegano l'albero di trasmissione al mozzo della ruota. Usa la chiave a bussola 12 punte n.30. Usa una chiave a cricchetto.



18 Pulisci l'elemento di fissaggio che collega il giunto sferico al fuso a snodo. Usa una spazzola metallica. Usa lo spray WD-40.



19 Rimuovere la coppiglia che fissa l'elemento di fissaggio che collega il giunto sferico al fuso a snodo. Usa un piede di porco.



20

Svitare il perno che fissa il giunto sferico al fuso a snodo. Utilizza una chiave combinata N°19.



21

Rimuovi il dado di fissaggio.



22

Scollegare il giunto sferico dal fuso a snodo. Usa un estrattore del giunto sferico.



23

Pulisci gli elementi di fissaggio del supporto pinza freno. Usa una spazzola metallica. Usa lo spray WD-40.



- 24** Svitare gli elementi di fissaggio del supporto della pinza del freno. Utilizza una chiave a bussola N°17. Usa una chiave a cricchetto.



- 25** Rimuovi i bulloni di fissaggio.

- 26** Rimuovi la pinza freno insieme alla sua staffa.



Sostituzione: cuscinetto ruota - TOYOTA Yaris Hatchback (_P13_). Il consiglio degli esperti di AUTODOC:

- Usare un filo per legare la pinza alla sospensione o carrozzeria senza scollegarla dal tubo flessibile del freno, al fine di evitare la depressurizzazione del sistema.
- Assicurarsi che la pinza non sia appesa al tubo flessibile del freno.
- Evita di premere il pedale del freno dopo la rimozione della pinza del freno. In caso contrario, lo stantuffo potrebbe cadere dal cilindro del freno, provocando la fuoriuscita del liquido freni e la depressurizzazione del sistema.
- Controlla il supporto della pinza freno, il perno guida della pinza freno e i parapolveri. Puliscili. Sostituiscili, se necessario.

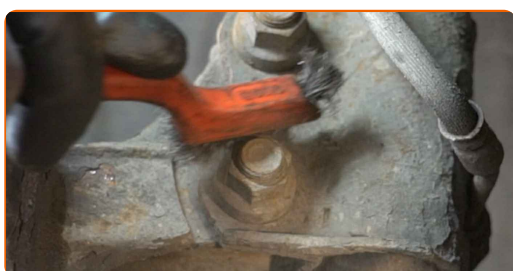
27

Rimuovere il disco del freno.



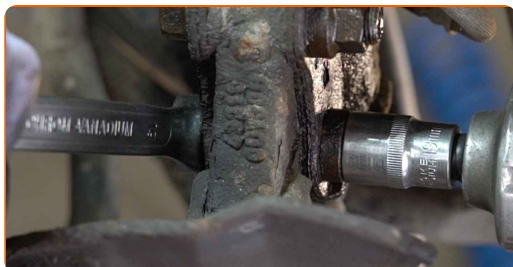
28

Pulisci gli elementi di fissaggio che collegano il puntone dell'ammortizzatore al fuso a snodo. Usa una spazzola metallica. Usa lo spray WD-40.



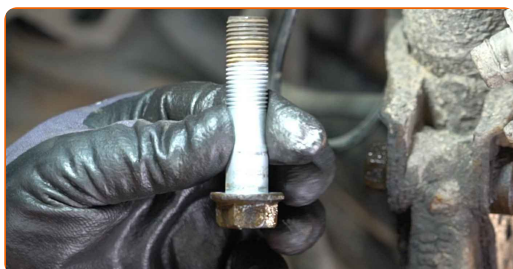
29

Svitare gli elementi di fissaggio che collegano il puntone di sospensione al fuso a snodo dello sterzo. Utilizza una chiave combinata N°19. Utilizza una chiave a bussola N°19. Usa una chiave a cricchetto.

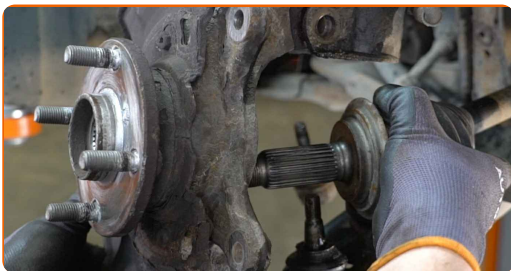


30

Rimuovi i bulloni di fissaggio.



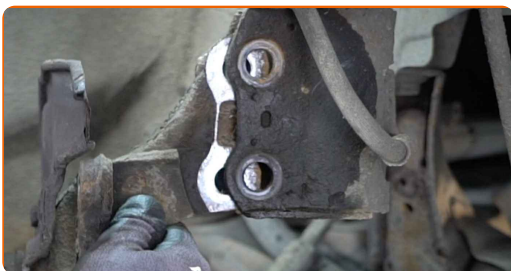
31 Scollega l'albero di trasmissione dal fuso a snodo.



AUTODOC raccomanda:

- Assicurati che l'albero di trasmissione non sia scarico (quando l'auto è sollevata).

32 Scollegare il fuso a snodo dal supporto di ammortizzazione.



33 Rimuovere il fuso a snodo dello sterzo insieme al mozzo della ruota.



- 34** Pulisci le sedi di montaggio del puntone dell'ammortizzatore. Pulisci le scanalature del giunto omocinetico dell'albero di trasmissione. Pulisci l'elemento di fissaggio che collega il giunto sferico al fuso a snodo. Pulisci l'elemento di fissaggio che collega le testine tiranti al fuso a snodo. Usa una spazzola metallica. Usa lo spray WD-40.



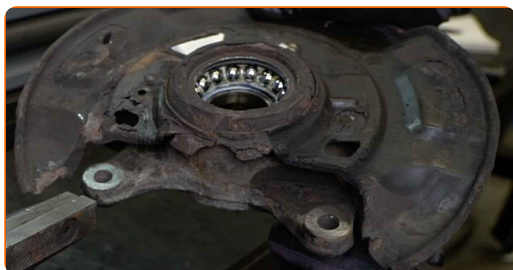
- 35** Svita gli elementi di fissaggio della lamiera di protezione del disco freno. Usa la chiave Torx T30.



- 36** Rimuovere il mozzo dal fuso a snodo dello sterzo. Usa un set di montaggio/smontaggio cuscinetti e boccole.

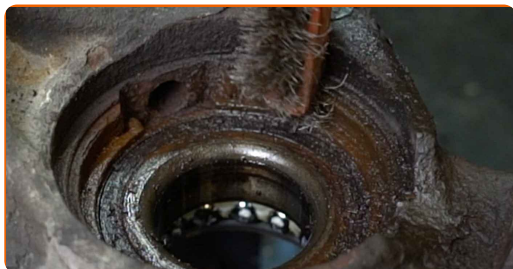


- 37** Rimuovi la lamiera di protezione del disco freno.



38

Pulire l'anello di ritegno del cuscinetto del mozzo ruota. Usa una spazzola metallica. Usa lo spray WD-40.



39

Rimuovere l'anello di sicurezza del cuscinetto mozzo ruota. Usa le pinze per anelli di sicurezza.



40

Smontare l'anello interno del cuscinetto che rimane sul mozzo. Usa un set di montaggio/smontaggio cuscinetti e boccole. Usare un separatore cuscinetti.



41

Premere il cuscinetto del mozzo della ruota. Usa un set di montaggio/smontaggio cuscinetti e boccole.



42

Pulisci la sede di montaggio del cuscinetto del mozzo. Usa una spazzola metallica. Usa lo spray WD-40.



43

Inserire il nuovo cuscinetto nel fuso a snodo. Usa un set di montaggio/smontaggio cuscinetti e boccole.



Sostituzione: cuscinetto ruota - TOYOTA Yaris Hatchback (_P13_). AUTODOC raccomanda:

- Assicurati che il cuscinetto del mozzo della ruota sia posizionato correttamente. Evita un suo disallineamento.
- Smetti di pressare sulla superficie del cuscinetto subito dopo averla posizionata sulla sua sede di montaggio.

44

Installare l'anello di sicurezza del cuscinetto mozzo ruota. Usa le pinze per anelli di sicurezza.



45

Installa la lamiera di protezione del disco freno.

46

Avvita gli elementi di fissaggio della lamiera di protezione del disco freno. Usa la chiave Torx T30.



47

Installare il mozzo della ruota sul fuso a snodo. Usa un set di montaggio/smontaggio cuscinetti e boccole.



Sostituzione: cuscinetto ruota - TOYOTA Yaris Hatchback (_P13_). Gli esperti di AUTODOC raccomandano:

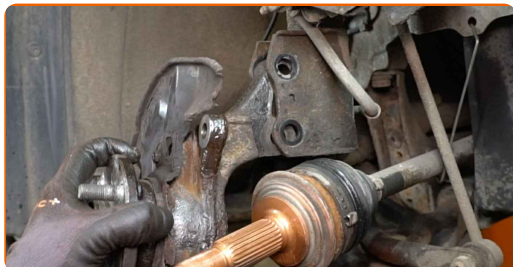
- Assicurarsi che il mozzo della ruota sia posizionato correttamente. Evitare qualsiasi disallineamento.

48

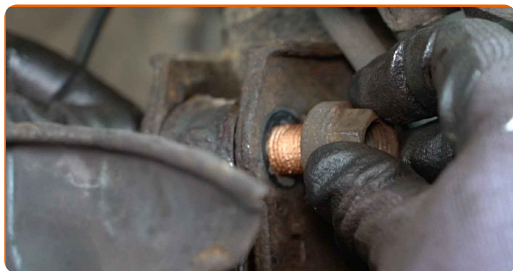
Installare il fuso a snodo dello sterzo assemblato con il mozzo della ruota.

49

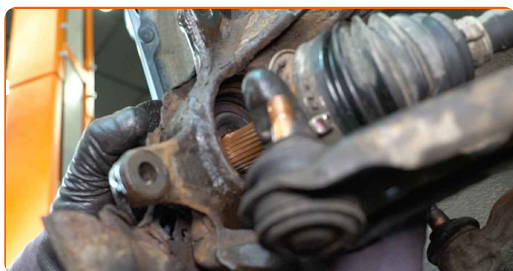
Fissare il supporto di ammortizzazione sul fuso a snodo.



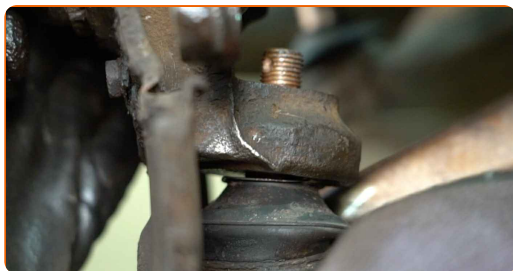
50 Monta i bulloni di fissaggio.



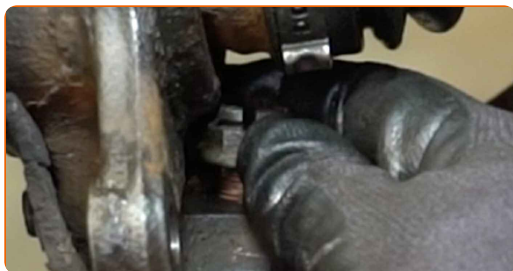
51 Installare il fuso a snodo dello sterzo sull'assale CV.



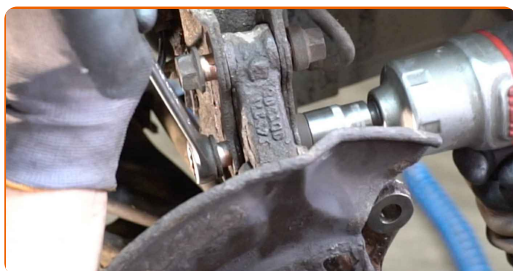
52 Collega il giunto sferico al fuso a snodo.



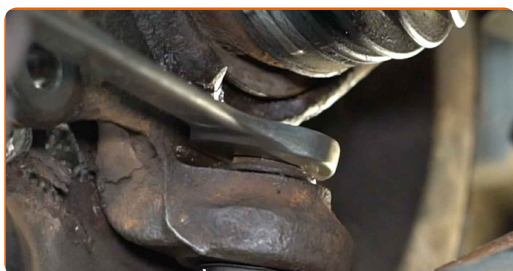
53 Installa il dado di serraggio.



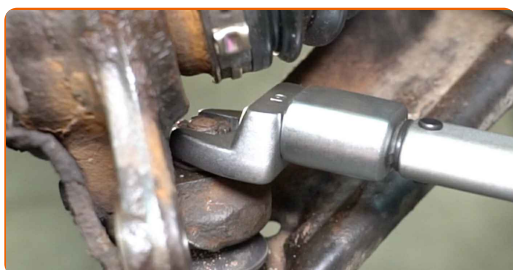
54 Avvita l'elemento di fissaggio che collega il puntone dell'ammortizzatore al fuso a snodo. Utilizza una chiave combinata N°19. Utilizza una chiave a bussola N°19. Usa una chiave a cricchetto.



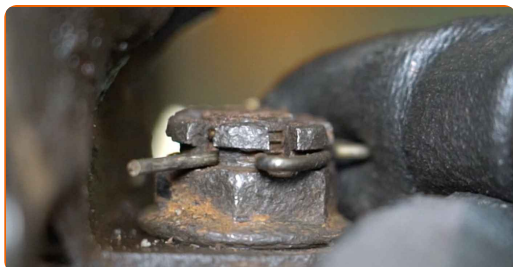
- 55** Avvita gli elementi di fissaggio che collegano il giunto sferico al fuso a snodo. Utilizza una chiave combinata N°19.



- 56** Serrare l'elemento di fissaggio che collega il giunto sferico al fuso a snodo dello sterzo. Utilizza una chiave combinata N°19. Usa una chiave dinamometrica. Serralo fino allo coppia di torsione di 65 Nm.

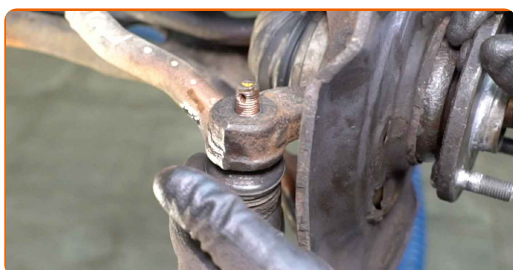


- 57** Installare la coppiglia che fissa l'elemento di fissaggio che collega il giunto sferico al fuso a snodo.



- 58** Applicare un prodotto trattante sull'elemento di fissaggio del giunto sferico. Usa il grasso al rame.

- 59** Collegare il gambo tirante al fuso a snodo.



- 60** Serra il bullone di fissaggio che collega la testina tirante al fuso a snodo. Utilizza una chiave a bussola N°17. Usa una chiave dinamometrica. Serralo fino allo coppia di torsione di 49 Nm.

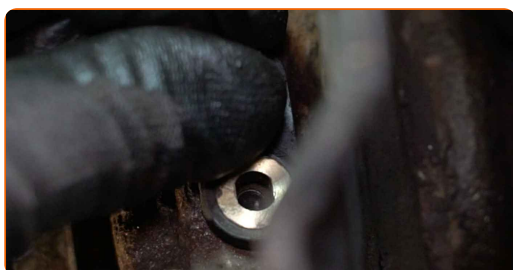


- 61** Installare la coppiglia che fissa l'elemento di fissaggio che collega la testina del tirante al fuso a snodo. Usa un piede di porco.

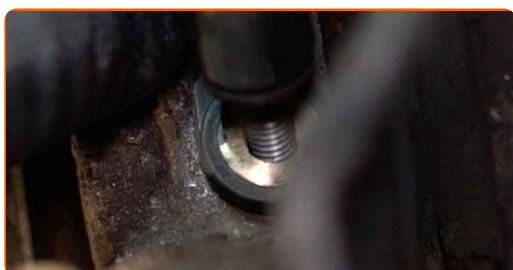


- 62** Tratta con del prodotto l'elemento di fissaggio che collega la testina tirante al fuso a snodo. Usa il grasso al rame.

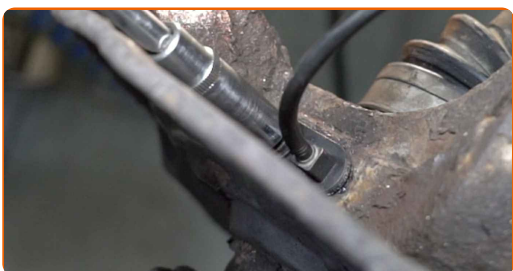
- 63** Collegare il sensore ABS.



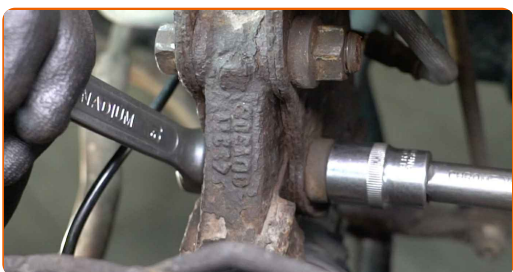
- 64** Monta il bullone di fissaggio.



- 65** Stringere l'elemento di fissaggio che collega il sensore ABS al fuso a snodo. Utilizza una chiave a bussola N°10. Usa una chiave dinamometrica. Serralo fino allo coppia di torsione di 8 Nm.



- 66** Serra gli elementi di fissaggio inferiori che collegano l'ammortizzatore al fuso a snodo. Utilizza una chiave combinata N°19. Utilizza una chiave a bussola N°19. Usa una chiave dinamometrica. Serralo fino allo coppia di torsione di 164 Nm.

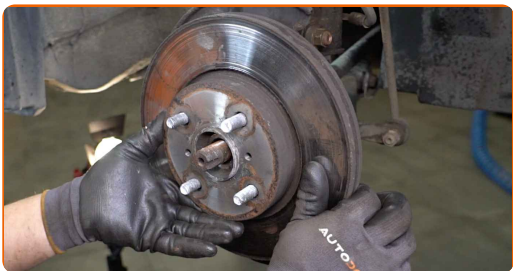


- 67** Pulisci il mozzo. Usa una spazzola metallica.

- 68** Tratta la superficie di contatto. Utilizzare grasso ceramico.



- 69** Installare il disco del freno.



70

Installa la pinza freno insieme alla sua staffa.



71

Monta i bulloni di fissaggio.



72

Serrare gli elementi di fissaggio del supporto della pinza del freno. Utilizza una chiave a bussola N°17. Usa una chiave dinamometrica. Serralo fino allo coppia di torsione di 107 Nm.



73

Pulisci la sede di montaggio dei cerchioni della ruota. Usa una spazzola metallica.



74

Tratta la superficie nella quale il disco freno fa contatto con il cerchione della ruota. Utilizzare grasso ceramico.



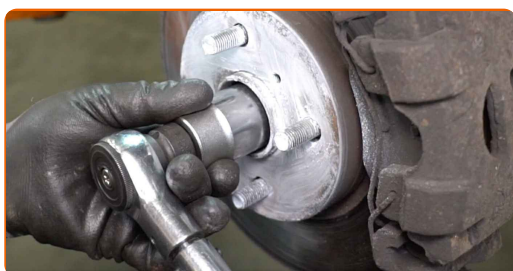
75 Pulisci la superficie del disco freno. Usa un pulitore freni.



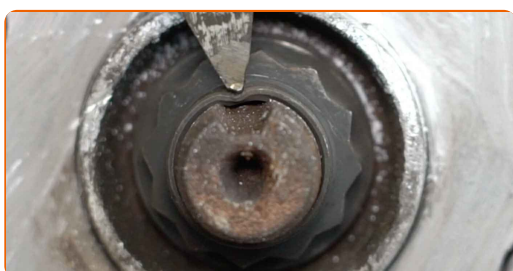
AUTODOC raccomanda:

- Sostituzione: cuscinetto ruota - TOYOTA Yaris Hatchback (_P13_). Dopo aver applicato lo spray, attendere qualche minuto.

76 Serra il dado dell'albero di trasmissione. Usa la chiave a bussola 12 punte n.30. Usa una chiave dinamometrica. Serralo fino alla coppia di torsione di 216 Nm.



77 Riacciacca l'elemento di fissaggio dell'albero di trasmissione. Usa uno scalpello piatto per la lavorazione dei metalli. Usa un martello.



78 Installare la ruota.



Sostituzione: cuscinetto ruota - TOYOTA Yaris Hatchback (_P13_). Il consiglio degli esperti di AUTODOC:

- Per evitare incidenti, tieni la ruota sollevata quando avviti i bulloni di serraggio.

79 Avvita i bulloni delle ruote. Usa la chiave a bussola per dadi cerchio ruota n.21.



80 Rimettere il veicolo per terra e, lavorando in ordine incrociato, serrare i bulloni di fissaggio delle ruote. Usa la chiave a bussola per dadi cerchio ruota n.21. Usa una chiave dinamometrica. Serralo fino allo coppia di torsione di 103 Nm.



81

Rimuovi i cric e i cunei.



AUTODOC raccomanda:

- Senza avviare il motore, premere il pedale del freno più volte finché non viene percepita una resistenza significativa.
- Controllare il livello di liquido freni nel serbatoio di espansione e ripristinarne il livello adeguato, se necessario.

82

Stringi il tappo del serbatoio del fluido dei freni. Chiudere il cofano.



BEN FATTO! 

VISUALIZZARE ALTRI TUTORIAL

AUTODOC – PEZZI DI RICAMBIO DI QUALITÀ E A BUON MERCATO ONLINE

L'APP DI AUTODOC: ACCHIAPPA DELLE SUPER OFFERTE E ACQUISTA RISPARMIANDO



+ AUTODOC

GET IT ON  **Google Play**

 **Download on the App Store**

Download

UN'AMPIA SCELTA DI PEZZI DI RICAMBIO PER LA SUA AUTO

CUSCINETTO RUOTA: UNA VASTA SELEZIONE

DISCLAIMER:

Il documento contiene solo raccomandazioni generali che possono esserti utili quando eseguite lavori di riparazione o sostituzione. AUTODOC non è responsabile per eventuali perdite, lesioni, danni di proprietà durante il processo di riparazione o di sostituzione a causa di uso scorretto o di errata interpretazione delle informazioni fornite.

AUTODOC non è responsabile di eventuali errori o incertezze presenti in queste istruzioni. Le informazioni fornite sono puramente a scopo informativo e non possono sostituire la consulenza di specialisti.

AUTODOC non è responsabile dell'uso scorretto o pericoloso di attrezzature, utensili e ricambi auto. AUTODOC raccomanda vivamente di fare attenzione e rispettare le regole di sicurezza durante lo svolgimento di lavori di riparazione o sostituzione. Nota Bene: l'uso di ricambi di bassa qualità non garantisce il livello di sicurezza stradale appropriato.

© Copyright 2023. Tutti i contenuti del sito internet, sono tutelati dal diritto d'autore in particolare i testi, le immagini e le fotografie. Tutti i diritti concernenti la copia, trasmissione a terzi, modifiche e traduzioni sono riservati ad AUTODOC SE.