



Come cambiare sonda  
lambda su **TOYOTA Yaris**  
**Hatchback (\_P13\_)** -  
Guida alla sostituzione

## VIDEO TUTORIAL SIMILE



Questo video mostra la procedura di sostituzione di una parte simile su un altro veicolo

**i Importante!**

Questa procedura di sostituzione può essere usata per:  
TOYOTA Yaris Hatchback (\_P13\_) 1.5 (NCP131\_)

I vari passaggi possono variare leggermente a seconda della struttura dell'auto.

Questo tutorial è stato creato sulla base della procedura di sostituzione di una parte auto simile su: TOYOTA Yaris Hatchback (\_P1\_) 1.3 (NCP10\_, SCP12\_)

**SOSTITUZIONE: SONDA LAMBDA - TOYOTA YARIS HATCHBACK (\_P13\_). ATTREZZI CHE POTREBBERO ESSERE NECESSARI:**



- Spazzola metallica
- WD-40 spray lubrificante
- Grasso ceramico per alte temperature
- Spray per dispositivi elettronici
- Chiave dinamometrica
- Chiave combinate N°22
- Presa del sensore di ossigeno da 22 mm
- Chiave a cricchetto
- Maschio per filettatura
- Giravite Piatto
- Pinze a naso lungo

**Acquistare utensili**

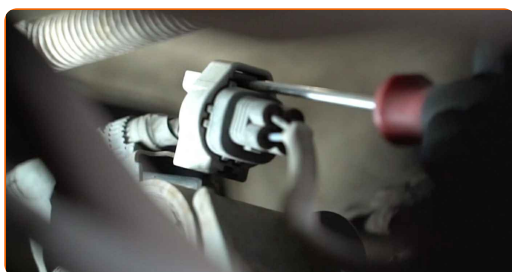
Sostituzione: sonda lambda - TOYOTA Yaris Hatchback (\_P13\_). Gli esperti di AUTODOC raccomandano:

- Dopo aver sostituito il sensore di ossigeno, cancellare il codice di guasto dalla centralina elettronica e lasciare che la centralina ECU si adatti al nuovo sensore.
- Prima di mettersi al lavoro, avviare il motore e lasciarlo riscaldare fino alla temperatura di esercizio.
- Si prega di notare: tutti i lavori sulla vettura - TOYOTA Yaris Hatchback (\_P13\_) - dovrebbero essere effettuati a motore spento.

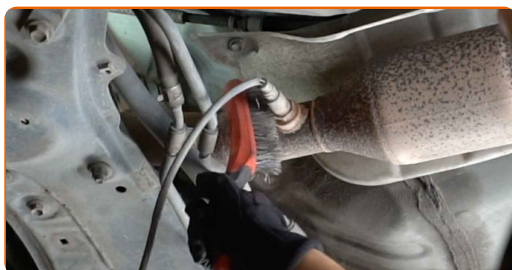
## EFFETTUA LA SOSTITUZIONE NEL SEGUENTE ORDINE:

**1** Sollevare la parte anteriore del veicolo e fissarlo per mezzo di appoggi.

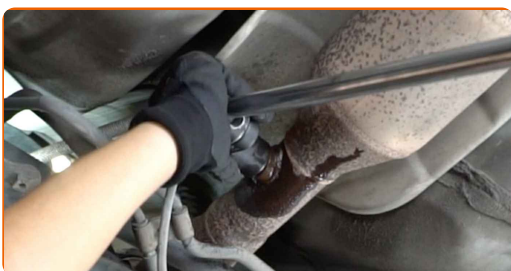
**2** Scollegare il connettore del sensore di ossigeno. Usa un giravite piatto. Utilizzare pinze a naso lungo.



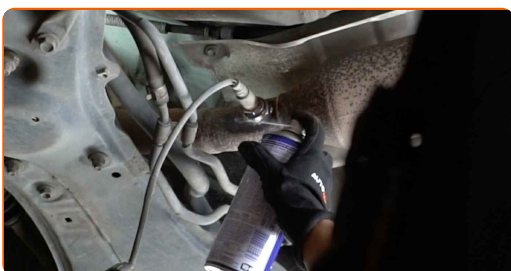
**3** Pulire l'elemento di fissaggio del sensore di ossigeno. Usa una spazzola metallica. Usa lo spray WD-40.



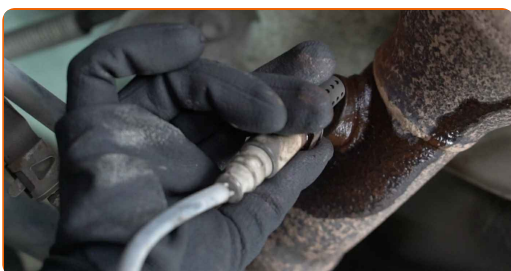
- 4** Svitare l'elemento di fissaggio del sensore di ossigeno. Utilizzare una presa per sensore di ossigeno da 22 mm. Usa una chiave a cricchetto.



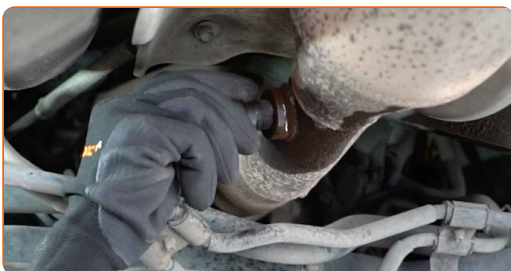
- 5** Pulire la sede di montaggio del sensore di ossigeno. Usa lo spray WD-40.



- 6** Rimuovere il sensore di ossigeno (sonda lambda).

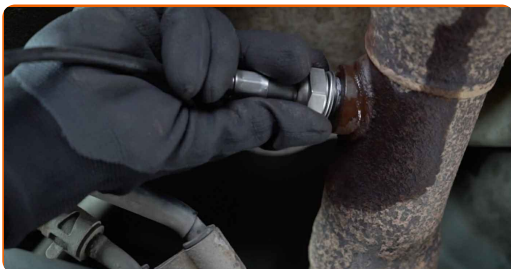


- 7** Tagliare il filo per il nuovo sensore di ossigeno. Utilizzare un maschio per filettatura. Usa una chiave a cricchetto.

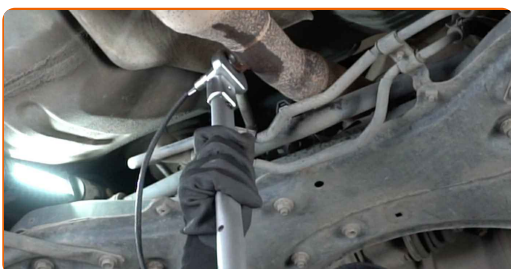


- 8** Applicare un prodotto trattante sul sensore di ossigeno. Utilizzare grasso ceramico per alte temperature.

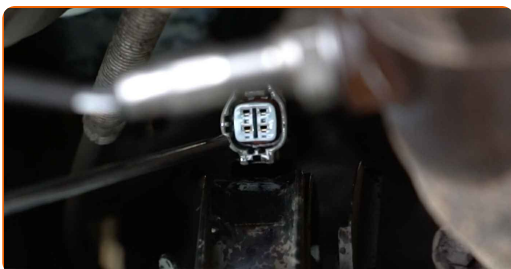
**9** Installare il nuovo sensore di ossigeno.



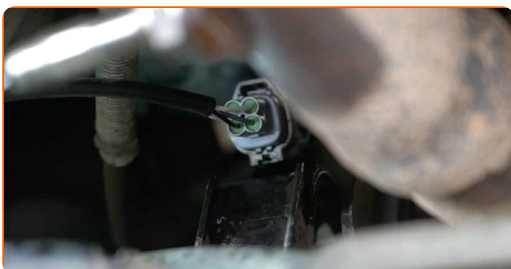
**10** Stringere l'elemento di fissaggio del sensore di ossigeno. Utilizza una chiave combinata N°22. Usa una chiave dinamometrica. Serralo fino allo coppia di torsione di 41 Nm.



**11** Applicare un prodotto trattante sul connettore del sensore di ossigeno. Usa il grasso al silicone.



**12** Collegare il connettore del sensore di ossigeno.



**13** Abbassare l'automobile.

**14** Innesca l'accensione. Ciò è necessario per assicurarsi che il componente funzioni correttamente.

15

Spegni il sistema di accensione.

**BEN FATTO!** 

**VISUALIZZARE ALTRI TUTORIAL**

# AUTODOC – PEZZI DI RICAMBIO DI QUALITÀ E A BUON MERCATO ONLINE

L'APP DI AUTODOC: ACCHIAPPA DELLE SUPER OFFERTE E ACQUISTA RISPARMIANDO



**+ AUTODOC**

GET IT ON  **Google Play**

 **Download on the App Store**

**Download**

**UN'AMPIA SCELTA DI PEZZI DI RICAMBIO PER LA SUA AUTO**

**SONDA LAMBDA: UNA VASTA SELEZIONE**

## **DISCLAIMER:**

Il documento contiene solo raccomandazioni generali che possono esserti utili quando eseguite lavori di riparazione o sostituzione. AUTODOC non è responsabile per eventuali perdite, lesioni, danni di proprietà durante il processo di riparazione o di sostituzione a causa di uso scorretto o di errata interpretazione delle informazioni fornite.

AUTODOC non è responsabile di eventuali errori o incertezze presenti in queste istruzioni. Le informazioni fornite sono puramente a scopo informativo e non possono sostituire la consulenza di specialisti.

AUTODOC non è responsabile dell'uso scorretto o pericoloso di attrezzature, utensili e ricambi auto. AUTODOC raccomanda vivamente di fare attenzione e rispettare le regole di sicurezza durante lo svolgimento di lavori di riparazione o sostituzione. Nota Bene: l'uso di ricambi di bassa qualità non garantisce il livello di sicurezza stradale appropriato.

© Copyright 2023. Tutti i contenuti del sito internet, sono tutelati dal diritto d'autore in particolare i testi, le immagini e le fotografie. Tutti i diritti concernenti la copia, trasmissione a terzi, modifiche e traduzioni sono riservati ad AUTODOC SE.