



Come cambiare fari
anteriori su **TOYOTA Vios**
/ Yaris II Sedan (XP9) -
Guida alla sostituzione

VIDEO TUTORIAL SIMILE



Questo video mostra la procedura di sostituzione di una parte simile su un altro veicolo

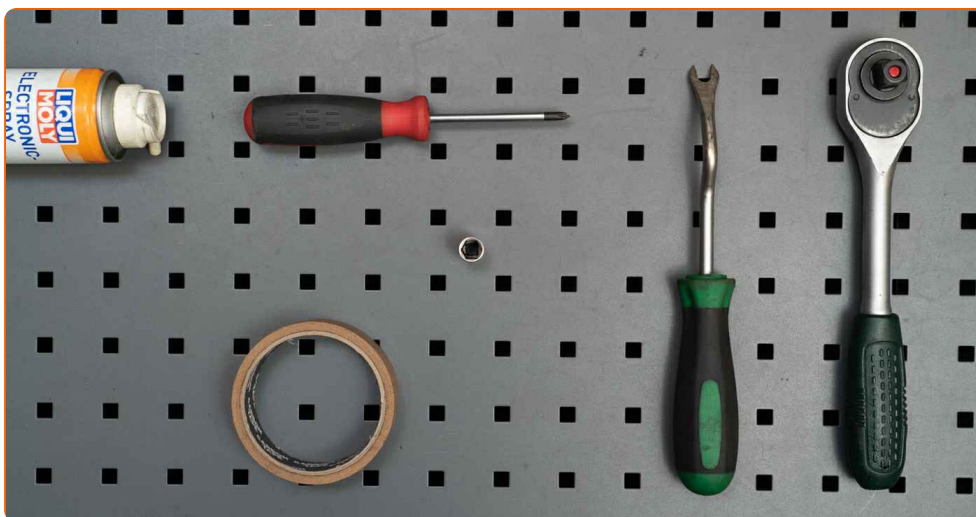
Importante!

Questa procedura di sostituzione può essere usata per:
TOYOTA Vios / Yaris II Sedan (XP9) 1.0 (KSP90_)

I vari passaggi possono variare leggermente a seconda della struttura dell'auto.

Questo tutorial è stato creato sulla base della procedura di sostituzione di una parte auto simile su: TOYOTA Yaris II Hatchback (XP9) 1.3 VVT-i (SCP90_)

**SOSTITUZIONE: FARI ANTERIORI - TOYOTA VIOS /
YARIS II SEDAN (XP9). ATTREZZI CHE POTREBBERO
ESSERE NECESSARI:**



- Spray per dispositivi elettronici
- Bussola nr. 10
- Strumento per estrazione clip
- Chiave a cricchetto
- Giravite phillips
- Nastro adesivo di carta per mascheratura

Acquistare utensili

Sostituzione: fari anteriori - TOYOTA Vios / Yaris II Sedan (XP9). Il consiglio di AUTODOC:

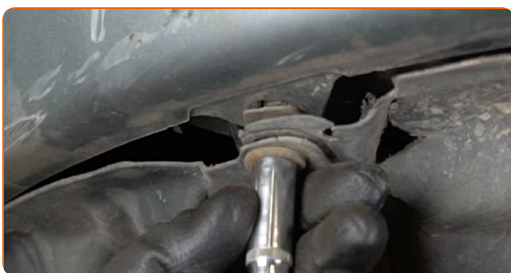
- La procedura di sostituzione è identica per il fanale di destra e di sinistra.
- Si prega di notare: tutti i lavori sulla vettura - TOYOTA Vios / Yaris II Sedan (XP9) - dovrebbero essere effettuati a motore spento.

EFFETTUA LA SOSTITUZIONE NEL SEGUENTE ORDINE:

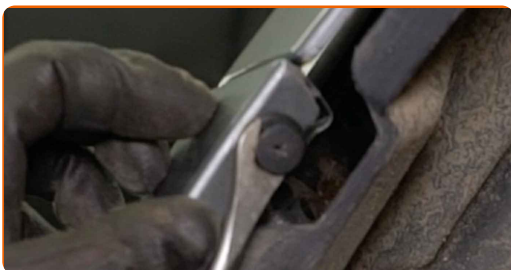
1 Aprire il cofano.

2 Solleva l'automobile utilizzando un martinetto e posizionala su una fossa di ispezione e manutenzione.

3 Svita gli elementi di fissaggio inferiori del paraurti. Utilizza una chiave a bussola N°10. Usa una chiave a cricchetto.



4 Rimuovere le clip di fissaggio laterali del paraurti. Usa un cacciavite Phillips. Usa uno strumento per estrazione clip.

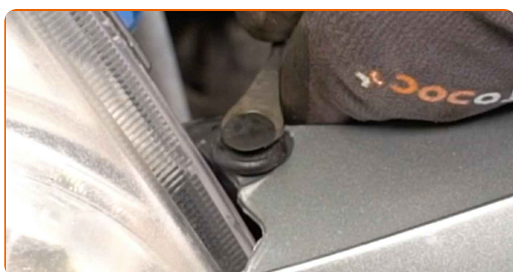


5 Staccare i parafanghi nei punti di fissaggio al paraurti.

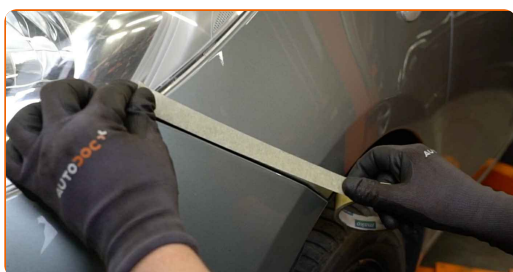


6 Abbassare l'automobile.

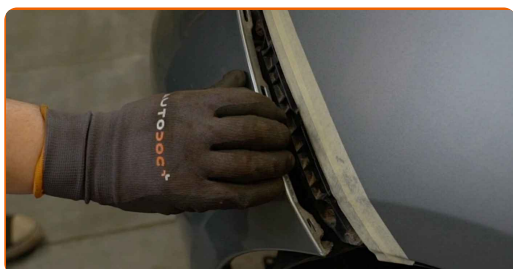
7 Rimuovere le clip di fissaggio superiori del paraurti. Usa uno strumento per estrazione clip.



8 Attacca il nastro adesivo di carta ai parafanghi dell'auto per proteggere la verniciatura da eventuali danni quando smonti il paraurti.



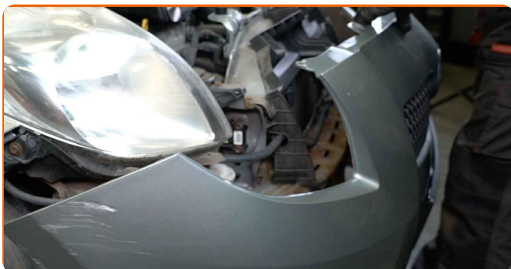
9 Rilasciare le clip laterali del paraurti.



10 Sgancia delicatamente il paraurti dagli elementi di fissaggio.

11

Rimuovi il paraurti.

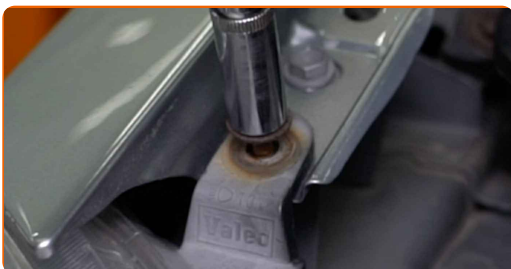


AUTODOC raccomanda:

- Sostituzione: fari anteriori - TOYOTA Vios / Yaris II Sedan (XP9). Per evitare di danneggiare il pezzo durante la rimozione, non esercitare eccessiva forza.

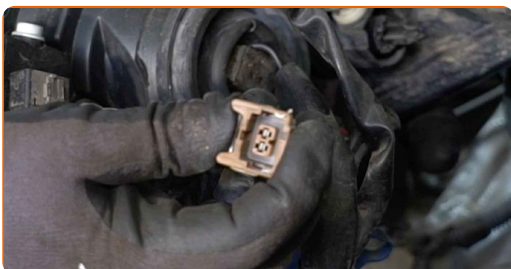
12

Svita gli elementi di fissaggio del fanale. Utilizza una chiave a bussola N°10. Usa una chiave a cricchetto.



13

Scollega i connettori delle lampadine dei fanali.



14

Rimuovi il fanale.

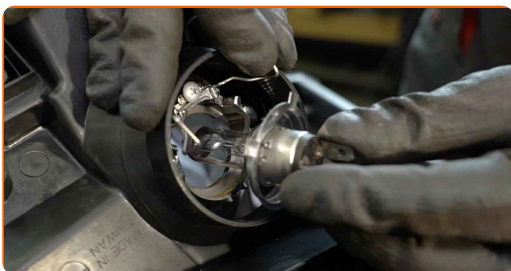


AUTODOC raccomanda:

- Sostituzione: fari anteriori - TOYOTA Vios / Yaris II Sedan (XP9). Non esercitare eccessiva forza nella rimozione del pezzo, in quanto si rischia di danneggiarlo.

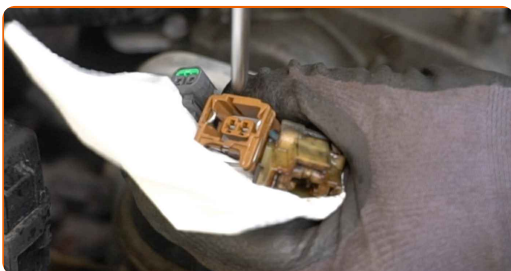
15

Rimuovere le lampadine dal vecchio faro e installarle su quello nuovo.



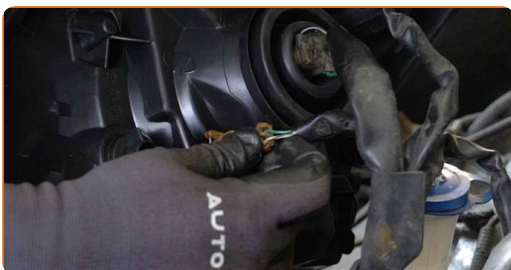
16

Tratta con del prodotto i connettori dei fanali. Usi uno spray per dispositivi elettronici.



17

Collega i connettori delle lampadine dei fari.



18

Installa il fanale nuovo.



AUTODOC raccomanda:

- Sostituzione: fari anteriori - TOYOTA Vios / Yaris II Sedan (XP9). Per evitare di danneggiare la parte durante l'installazione, non esercitare eccessiva forza.

19

Avvita gli elementi di fissaggio del fanale. Utilizza una chiave a bussola N°10. Usa una chiave a cricchetto.



20

Innesca l'accensione.

21

Controlla se i fanali funzionano correttamente.

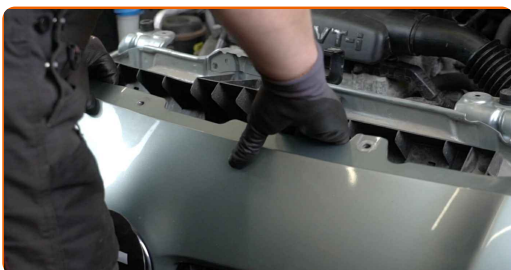


22

Spegni il sistema di accensione.

23

Installa il paraurti alla sede di montaggio.

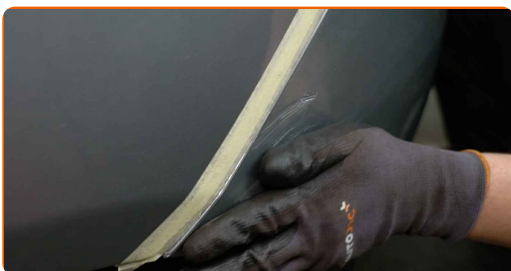


AUTODOC raccomanda:

- Sostituzione: fari anteriori - TOYOTA Vios / Yaris II Sedan (XP9). Non esercitare eccessiva forza durante l'installazione. Ciò potrebbe danneggiare la parte.

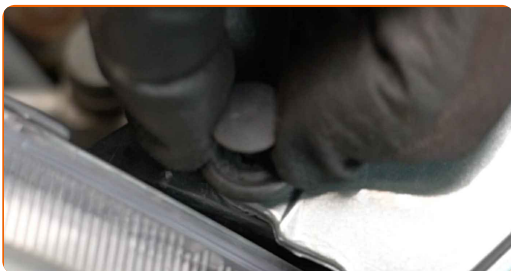
24

Agganciare le clip laterali del paraurti in posizione. Assicurati di sentire un clic indicante che si trova installato saldamente.



25

Installare le clip di fissaggio superiori del paraurti.

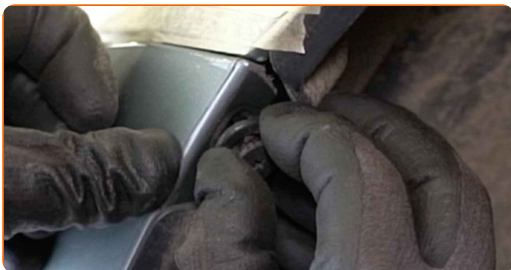


26

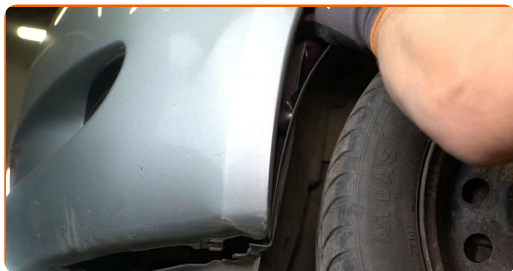
Solleva l'automobile utilizzando un martinetto e posizionala su una fossa di ispezione e manutenzione.

27

Installare le clip di fissaggio laterali del paraurti.



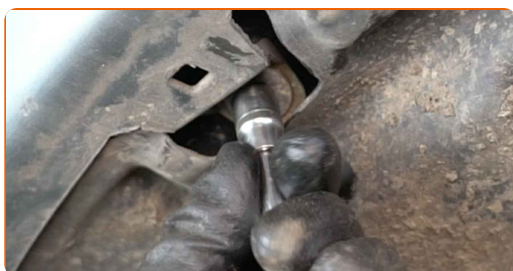
28 Attaccare i parafanghi nei punti di fissaggio al paraurti.



29 Rimuovere il nastro adesivo di carta per mascheratura.



30 Avvita gli elementi di fissaggio inferiori del paraurti. Utilizza una chiave a bussola N°10. Usa una chiave a cricchetto.



31 Abbassare l'automobile.

32 Chiudere il cofano.

BEN FATTO! 

VISUALIZZARE ALTRI TUTORIAL

AUTODOC – PEZZI DI RICAMBIO DI QUALITÀ E A BUON MERCATO ONLINE

L'APP DI AUTODOC: ACCHIAPPA DELLE SUPER OFFERTE E ACQUISTA RISPARMIANDO



+ AUTODOC

GET IT ON  **Google Play**

 **Download on the App Store**

Download

UN'AMPIA SCELTA DI PEZZI DI RICAMBIO PER LA SUA AUTO

FARI ANTERIORI: UNA VASTA SELEZIONE

DISCLAIMER:

Il documento contiene solo raccomandazioni generali che possono esserti utili quando eseguite lavori di riparazione o sostituzione. AUTODOC non è responsabile per eventuali perdite, lesioni, danni di proprietà durante il processo di riparazione o di sostituzione a causa di uso scorretto o di errata interpretazione delle informazioni fornite.

AUTODOC non è responsabile di eventuali errori o incertezze presenti in queste istruzioni. Le informazioni fornite sono puramente a scopo informativo e non possono sostituire la consulenza di specialisti.

AUTODOC non è responsabile dell'uso scorretto o pericoloso di attrezzature, utensili e ricambi auto. AUTODOC raccomanda vivamente di fare attenzione e rispettare le regole di sicurezza durante lo svolgimento di lavori di riparazione o sostituzione. Nota Bene: l'uso di ricambi di bassa qualità non garantisce il livello di sicurezza stradale appropriato.

© Copyright 2022. Tutti i contenuti del sito internet, sono tutelati dal diritto d'autore in particolare i testi, le immagini e le fotografie. Tutti i diritti concernenti la copia, trasmissione a terzi, modifiche e traduzioni sono riservati ad AUTODOC GmbH.