



Come cambiare sonda
lambda su **TOYOTA RAV**
4 I (SXA1_) - Guida alla
sostituzione

VIDEO TUTORIAL SIMILE



Questo video mostra la procedura di sostituzione di una parte simile su un altro veicolo

 Importante!

Questa procedura di sostituzione può essere usata per:
TOYOTA RAV 4 I (SXA1_) 2.0 4WD

I vari passaggi possono variare leggermente a seconda della struttura dell'auto.

Questo tutorial è stato creato sulla base della procedura di sostituzione di una parte auto simile su: TOYOTA Yaris Hatchback (_P1_) 1.3 (NCP10_, SCP12_)

SOSTITUZIONE: SONDA LAMBDA - TOYOTA RAV 4 I (SXA1_). ATTREZZI CHE POTREBBERO ESSERE NECESSARI:



- Spazzola metallica
- WD-40 spray lubrificante
- Grasso ceramico per alte temperature
- Spray per dispositivi elettronici
- Chiave dinamometrica
- Chiave combinate N°22
- Presa del sensore di ossigeno da 22 mm
- Chiave a cricchetto
- Maschio per filettatura
- Giravite Piatto
- Pinze a naso lungo

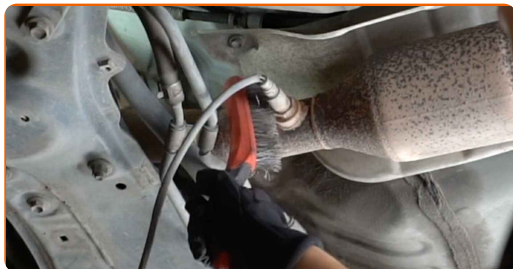
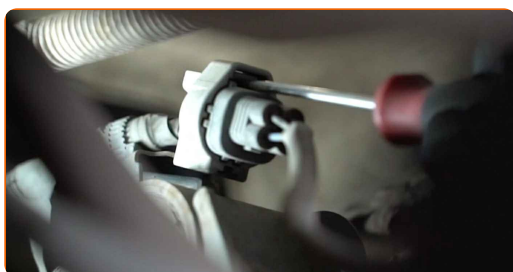
Acquistare utensili

Sostituzione: sonda lambda - TOYOTA RAV 4 I (SXA1_). Gli esperti di AUTODOC raccomandano:

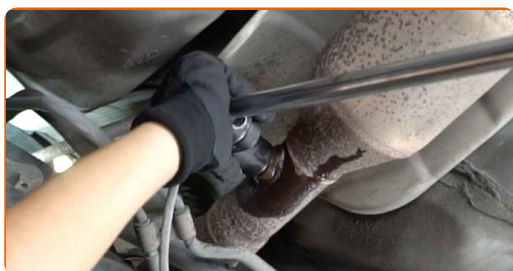
- Dopo aver sostituito il sensore di ossigeno, cancellare il codice di guasto dalla centralina elettronica e lasciare che la centralina ECU si adatti al nuovo sensore.
- Prima di mettersi al lavoro, avviare il motore e lasciarlo riscaldare fino alla temperatura di esercizio.
- Si prega di notare: tutti i lavori sulla vettura - TOYOTA RAV 4 I (SXA1_) - dovrebbero essere effettuati a motore spento.

EFFETTUA LA SOSTITUZIONE NEL SEGUENTE ORDINE:

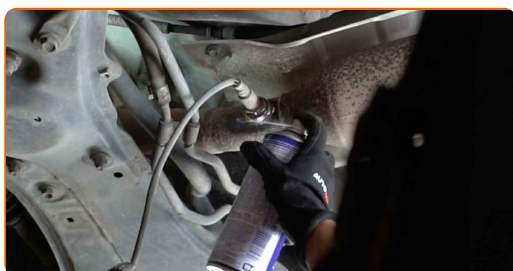
- 1 Sollevare la parte anteriore del veicolo e fissarlo per mezzo di appoggi.
- 2 Scollegare il connettore del sensore di ossigeno. Usa un giravite piatto. Utilizzare pinze a naso lungo.
- 3 Pulire l'elemento di fissaggio del sensore di ossigeno. Usa una spazzola metallica. Usa lo spray WD-40.



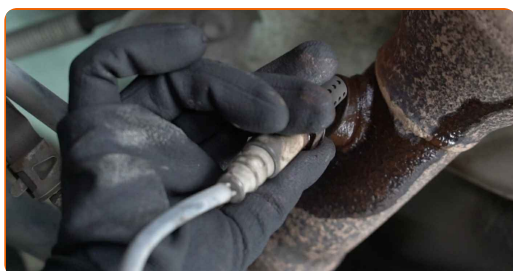
- 4** Svitare l'elemento di fissaggio del sensore di ossigeno. Utilizzare una presa per sensore di ossigeno da 22 mm. Usa una chiave a cricchetto.



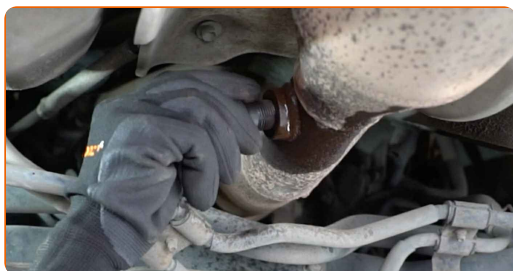
- 5** Pulire la sede di montaggio del sensore di ossigeno. Usa lo spray WD-40.



- 6** Rimuovere il sensore di ossigeno (sonda lambda).

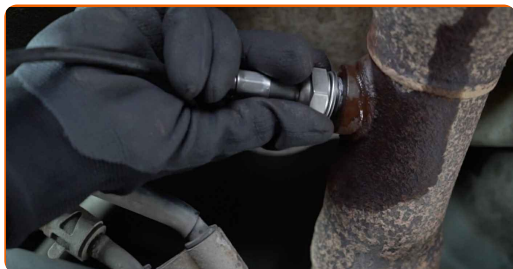


- 7** Tagliare il filo per il nuovo sensore di ossigeno. Utilizzare un maschio per filettatura. Usa una chiave a cricchetto.

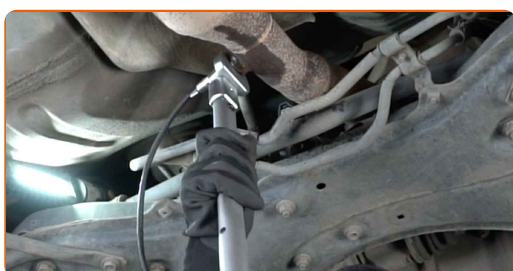


- 8** Applicare un prodotto trattante sul sensore di ossigeno. Utilizzare grasso ceramico per alte temperature.

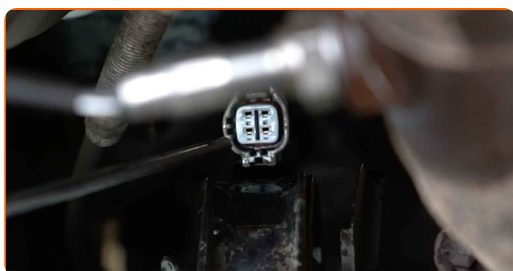
9 Installare il nuovo sensore di ossigeno.



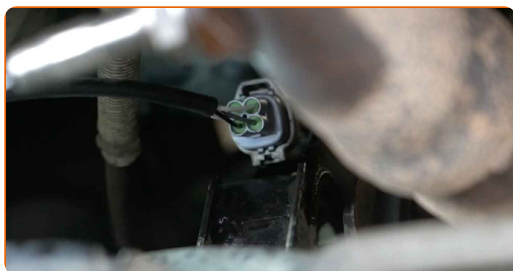
10 Stringere l'elemento di fissaggio del sensore di ossigeno. Utilizza una chiave combinata N°22. Usa una chiave dinamometrica. Serralo fino allo coppia di torsione di 41 Nm.



11 Applicare un prodotto trattante sul connettore del sensore di ossigeno. Usa il grasso al silicone.



12 Collegare il connettore del sensore di ossigeno.



13 Abbassare l'automobile.

14 Innesca l'accensione. Ciò è necessario per assicurarsi che il componente funzioni correttamente.

15

Spegni il sistema di accensione.

BEN FATTO! 

VISUALIZZARE ALTRI TUTORIAL

AUTODOC – PEZZI DI RICAMBIO DI QUALITÀ E A BUON MERCATO ONLINE

L'APP DI AUTODOC: ACCHIAPPA DELLE SUPER OFFERTE E ACQUISTA RISPARMIANDO



+ AUTODOC

GET IT ON  **Google Play**

 **Download on the App Store**

Download

UN'AMPIA SCELTA DI PEZZI DI RICAMBIO PER LA SUA AUTO

SONDA LAMBDA: UNA VASTA SELEZIONE

DISCLAIMER:

Il documento contiene solo raccomandazioni generali che possono esserti utili quando eseguite lavori di riparazione o sostituzione. AUTODOC non è responsabile per eventuali perdite, lesioni, danni di proprietà durante il processo di riparazione o di sostituzione a causa di uso scorretto o di errata interpretazione delle informazioni fornite.

AUTODOC non è responsabile di eventuali errori o incertezze presenti in queste istruzioni. Le informazioni fornite sono puramente a scopo informativo e non possono sostituire la consulenza di specialisti.

AUTODOC non è responsabile dell'uso scorretto o pericoloso di attrezzature, utensili e ricambi auto. AUTODOC raccomanda vivamente di fare attenzione e rispettare le regole di sicurezza durante lo svolgimento di lavori di riparazione o sostituzione. Nota Bene: l'uso di ricambi di bassa qualità non garantisce il livello di sicurezza stradale appropriato.

© Copyright 2023. Tutti i contenuti del sito internet, sono tutelati dal diritto d'autore in particolare i testi, le immagini e le fotografie. Tutti i diritti concernenti la copia, trasmissione a terzi, modifiche e traduzioni sono riservati ad AUTODOC SE.