



Come cambiare filtro
antipolline su **TOYOTA**
PRIUS Tre volumi
(NHW11_) - Guida alla
sostituzione

VIDEO TUTORIAL SIMILE



Questo video mostra la procedura di sostituzione di una parte simile su un altro veicolo

Importante!

Questa procedura di sostituzione può essere usata per:
TOYOTA PRIUS Tre volumi (NHW11_) 1.5 Hybrid (NHW1_)

I vari passaggi possono variare leggermente a seconda della struttura dell'auto.

Questo tutorial è stato creato sulla base della procedura di sostituzione di una parte auto simile su: TOYOTA LAND CRUISER (KDJ12_, GRJ12_) 3.0 D-4D

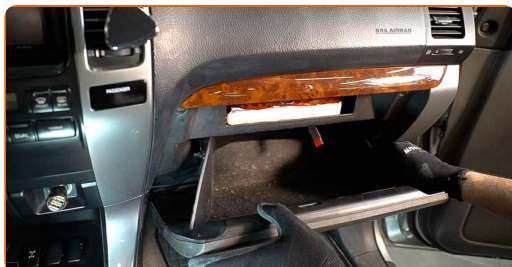
Sostituzione: filtro antipolline - TOYOTA PRIUS Tre volumi (NHW11_). Gli esperti di AUTODOC raccomandano:

- Sostituire il filtro dell'abitacolo, almeno una volta ogni sei mesi, nei primi giorni di primavera e autunno.
- Osservare i termini, le esigenze e le raccomandazioni di utilizzo fornite dal produttore.
- Se il flusso d'aria all'interno dell'abitacolo si riduce drasticamente, sostituire il filtro prima della sessione di manutenzione programmata.
- Tutti i tipi di lavori dovrebbero essere eseguiti a motore spento.

SOSTITUZIONE: FILTRO ANTIPOLLINE - TOYOTA PRIUS TRE VOLUMI (NHW11_). SEQUENZA RACCOMANDATA DELLE FASI:

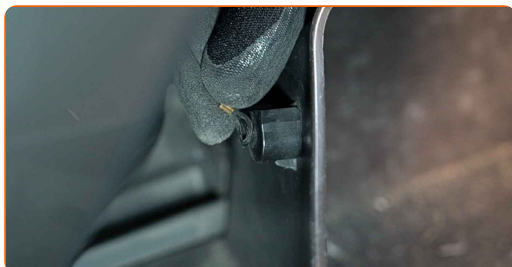
1

Aprire il vano portaoggetti.



2

Scollega il cavetto di tenuta dal coperchio della scatola a guanti.



3 Sganciare le clip del coperchio del filtro abitacolo.



4 Rimuovere l'alloggiamento del filtro aria abitacolo.



5 Rimuovere il filtro dell'abitacolo.



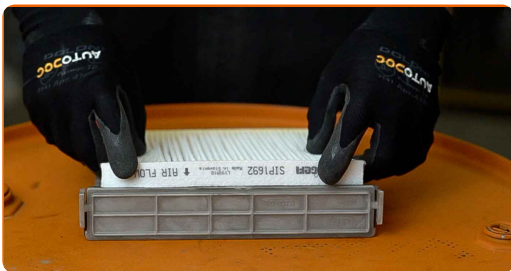
Sostituzione: filtro antipolline - TOYOTA PRIUS Tre volumi (NHW11_). I professionisti raccomandano:

- Non tentare di pulire e riutilizzare il filtro. Ciò avrà effetti negativi sulla qualità di pulizia dell'aria all'interno dell'abitacolo.

6 Inserire un nuovo elemento filtrante nell'alloggiamento del filtro.



7 Assicurarsi che i bordi del filtro aderiscano all'alloggiamento.



AUTODOC raccomanda:

- Sostituzione: filtro antipolline - TOYOTA PRIUS Tre volumi (NHW11_). Assicurarsi di posizionare correttamente l'elemento filtrante. Evitare il disallineamento.

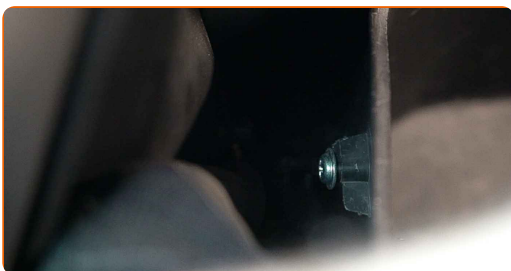
8 Montare l'alloggiamento del filtro aria abitacolo.



Sostituzione: filtro antipolline - TOYOTA PRIUS Tre volumi (NHW11_).
Consiglio:

- Seguire la direzione della freccia del flusso d'aria sul filtro.

9 Collega il cavetto di tenuta al coperchio della scatola a guanti.



10

Chiudere il vano portaoggetti.



11

Innesca l'accensione.

12

Accendi il sistema di climatizzazione. Ciò è necessario per assicurarsi che il componente funzioni correttamente.

13

Spegni il sistema di accensione.

BEN FATTO! 

[VISUALIZZARE ALTRI TUTORIAL](#)

AUTODOC – PEZZI DI RICAMBIO DI QUALITÀ E A BUON MERCATO ONLINE

L'APP DI AUTODOC: ACCHIAPPA DELLE SUPER OFFERTE E ACQUISTA RISPARMIANDO



+ AUTODOC

GET IT ON  **Google Play**

 **Download on the App Store**

Download

UN'AMPIA SCELTA DI PEZZI DI RICAMBIO PER LA SUA AUTO

FILTRO ANTIPOLLINE: UNA VASTA SELEZIONE

DISCLAIMER:

Il documento contiene solo raccomandazioni generali che possono esserti utili quando eseguite lavori di riparazione o sostituzione. AUTODOC non è responsabile per eventuali perdite, lesioni, danni di proprietà durante il processo di riparazione o di sostituzione a causa di uso scorretto o di errata interpretazione delle informazioni fornite.

AUTODOC non è responsabile di eventuali errori o incertezze presenti in queste istruzioni. Le informazioni fornite sono puramente a scopo informativo e non possono sostituire la consulenza di specialisti.

AUTODOC non è responsabile dell'uso scorretto o pericoloso di attrezzature, utensili e ricambi auto. AUTODOC raccomanda vivamente di fare attenzione e rispettare le regole di sicurezza durante lo svolgimento di lavori di riparazione o sostituzione. Nota Bene: l'uso di ricambi di bassa qualità non garantisce il livello di sicurezza stradale appropriato.

© Copyright 2023. Tutti i contenuti del sito internet, sono tutelati dal diritto d'autore in particolare i testi, le immagini e le fotografie. Tutti i diritti concernenti la copia, trasmissione a terzi, modifiche e traduzioni sono riservati ad AUTODOC SE.